

skog +
landskap

Jorda i Hobøl

Hilde Olsen og Roar Lågbu

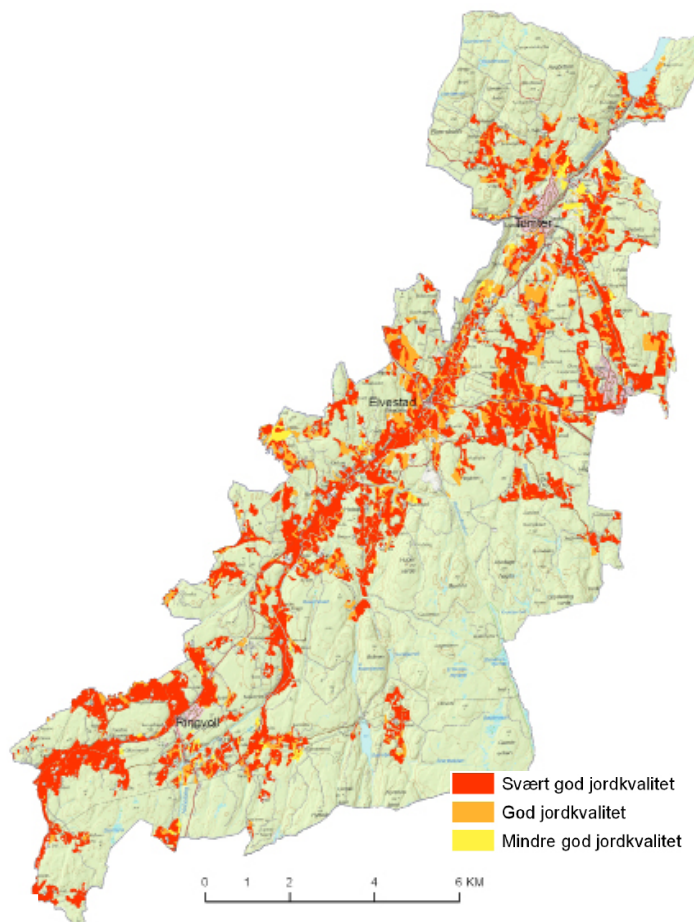
Jordbrukslandskapet i Hobøl er dannet av havavsetninger, med noen innslag av strandavsetninger. Den meste av jordbruksarealet består av gammel leirjord, som gir gode betingelser for kornproduksjon. Langs Hobølelva finnes dyrket mark dannet av flomavsetninger.

Svært god jordkvalitet

I tillegg til klima er mangel på jordsmonn av god kvalitet en begrensende faktor for jordbruksdriften i Norge. 75 prosent av jordbruksjorda i Hobøl er av svært god jordkvalitet, uten betydelige begrensninger for generell jordbruksdrift, og er verdifulle for matproduksjonen i nasjonal målestokk. 22 prosent av jorda er av god kvalitet, med moderate begrensninger for enkelte jordbruksvekster. Bare 3 prosent av jorda har mindre god kvalitet. Det kan være planerte arealer med stiv leirjord, eller grunne jordsmonn, som har betydelige begrensninger for generell jordbruksdrift.

Stort potensielt behov for grøfting

Jord har ulik evne til både å lagre og å lede bort vann. Jord med dårlige dreneringsegenskaper må dreneres for å få gode dyrkingsegenskaper. Vannmettet jord gir dårlige vekstvilkår for kulturplantene, og gjør det vanskelig å bruke tunge maskiner. 83 prosent av jorda i Hobøl har fra naturens side dårlige dreneringsegenskaper. 38 prosent av dette arealet er flatt, og utsatt for dannelse av overflatevann.



Figur 1. Skal vi ta vare på den beste matjorda vår må vi vite hvor den ligger. Jordkvalitetskartet viser jordkvalitet, uavhengig av klima, avlingstyper og driftforhold. Illustrasjon: Roar Lågbu/ Skog og landskap
Jordkvalitetskart finner du på www.skogoglandskap.no/kart/kilden



Jordbrukslandskap i Hobøl kommune. Foto: Oskar Puschmann/ Skog og landskap

Bakkeplanering gir økt erosjonsrisiko

19 prosent av jordbruksarealet i kommunen er utsatt for menneskelig påvirkning ved planering, påkjøring av jord eller andre forstyrrelser, som medfører en økt erosjonsrisiko. 12 prosent av arealene har svært stor og 19 prosent har stor erosjonsrisiko. På disse arealene gis det tilskudd til blant annet endret jordarbeiding og grasdekte vannveier, for å redusere erosjonsrisikoen.

Potensielt vanningsbehov

21 prosent av jorda er potensielt tørkeutsatt, og har behov for vanning i perioder med lite nedbør. Dette gjelder for eksempel sandholdig jord eller leire, med et lavt innhold av organisk materiale. Denne jorda finner du på strandavsetninger, blant annet lengst nord i kommunen.

Omdisponering av dyrket mark

Bare tre prosent av Norges areal er jordbruksareal, og stadig forsvinner jordbruksland til fordel for nye boliger, industri og veier. I årene fra 2005 til 2011 ble i gjennomsnitt 7500 dekar dyrket jord årlig omdisponert til andre formål enn landbruk. Det tilsvarer tre fotballbaner per dag. Jorda i Hobøl er svært verdifull i nasjonal sammenheng, fordi jordbruksarealene ligger i en klimasone hvor det er mulig å dyrke matkorn. Det er et stort press på dyrket jord, også i Hobøl. Norge har lite dyrkbar jord i reserve, spesielt i klimasoner hvor det er mulig å produsere matkorn. I Hobøl er det kartlagt 7363 dekar dyrkbar jord, og det meste av dette er lettbrukte arealer. 5970 dekar av det dyrkbare arealet er i dag skog. 1003 dekar er myr, 189 dekar innmarksbeite og 202 dekar betegnes som annet jorddekt fastmark.

Ta vare på matjorda

Jordvern handler også om å ta vare på jordkvaliteten. Vi må utnytte jordbruksarealene best mulig, uten å redusere fremtidige generasjoners muligheter til å produsere mat. Klimaendringer stiller strengere krav til grøftesystemer. Tilpasset bruk av vekstskifte, plantevernmidler og gjødsel er viktig for å ivareta humusinnholdet og jordkvaliteten. Jordarbeiding med egnet utstyr til rett tid kan forhindre erosjon og pakking av jorda.

Jordbruksproduksjon

Det dyrkes korn på det meste av jordbruksarealet i Hobøl, om lag 25.500 dekar. Bygg, havre, vår- og høsthvete har vært de viktigste kulturene de siste årene. 3.600 dekar benyttes til grovfôr produksjon.



Hvitvasket leirjord (Albeluvisol) er den vanligste jordgruppen i Hobøl, og dekker om lag 52 prosent (15314 dekar) av jordbruksarealet. Denne jorda er godt egna til korn og grasdyrking, men har generelt en dårlig intern drenering. Det meste av vannbevegelsen i jordsmonnet er begrenset til sprekker og porer. Foto: Ragnhild Sperstad



En av de største miljøutfordringene i landbruket er å redusere erosjon og næringstap til vann og vassdrag. Foto: Åge Nyborg



I Hobøl er det i stor grad korn som gjelder. Foto: Hilde Olsen

Tabell 1: Kornproduksjon i Hobøl 2008 - 2013, antall dekar (Kilde: SLF - Lister over produksjonstilskudd) * sådd året før

Kultur	2008	2009	2010	2011	2012	2013
VÅRHVETE	5283	6036	6130	6918	7506	3834
HØSTHVETE *	7302	3724	2227	2088	0	2511
BYGG	4734	7280	9376	8431	10232	10667
HAVRE	8823	9375	8401	7664	7899	7866

Faktaarket er skrevet i samarbeid med landbruksforvaltningen i Hobøl, Spydeberg og Askim. Landbrukskontoret HSA er plassert i kommunehuset i Spydeberg, og har kompetanse på landbruk, vilt, miljø, natur og næringsutvikling.

Jordsmonnkart, i valgfri målestokk, finner du på www.skogoglandskap.no/kart/kilden