

Bioforsk Rapport

Bioforsk Report

Vol. 7 Nr. 57 2012

Populasjonsovervåking av brunbjørn 2009-2012:

DNA-analyse av prøver samlet i Norge i 2011

Camilla Tobiassen, Henrik Brøseth, Beate Banken Bakke, Siv Grete Aarnes, Snorre B. Hagen og Hans Geir Eiken



Forsidefoto: Alexander Kopatz

Tittel/Title: Populasjonsovervåking av brunbjørn 2009-2012: DNA-analyse av prøver samlet i Norge i 2011
Forfatter(e)/Author(s): Camilla Tobiassen ¹ , Henrik Brøseth ² , Beate Banken Bakke ¹ , Siv Grete Aarnes ¹ , Snorre B. Hagen ¹ og Hans Geir Eiken ¹
¹ Bioforsk Jord og miljø, Svanhovd ² Rovdata, Norsk institutt for naturforskning

Dato/Date: 28.03.2012	Tilgjengelighet/Availability: Åpen	Prosjekt nr./Project No.: 4310022-03	Saksnr./Archive No.: Arkivnr
Rapport nr./Report No.: 7(57) 2012	ISBN-nr./ISBN-no: 978-82-17-00923-8	Antall sider/Number of pages: 58	Antall vedlegg/Number of appendices: 4

Oppdragsgiver/Employer: Direktoratet for naturforvaltning	Kontaktperson/Contact person: Hans Geir Eiken
---------------------------------------------------------------------	---------------------------------------------------------

Stikkord/Keywords: DNA, brunbjørn, <i>Ursus arctos</i> , STR, mtDNA, overvåkning, Norge DNA, brown bear, <i>Ursus arctos</i> , STR, mtDNA, monitoring, Norway	Fagområde/Field of work: Molekylær økologi Molecular Ecology
----------------------------------------------------------------------------------------------------------------------------------------------------------------------------	---------------------------------------------------------------------------

Sammendrag: I 2011 ble det for tredje år på rad gjennomført en landsdekkende prøveinnsamling for brunbjørn i det nasjonale overvåkingsprogrammet for rovilt. Denne rapporten omhandler DNA-analysen av 1208 prøver (877 ekskrementprøver, 316 hårprøver og 15 vevsprøver) fra brunbjørn (<i>Ursus arctos</i>) innsamla i Norge i 2011. DNA-profiler ble bestemt ved analyse av 8 ulike STR (short tandem repeats)-markører og en kjønnsmarkør. Alle positive prøver ble sammenlignet med Bioforsk Svanhovd sin genetiske database med individer fra perioden 2005 til 2010. Av de 1208 prøvene var 757 (63 %) prøver positive for brunbjørn, noe som utgjør en nedgang i andelen positive prøver i forhold til 2010 (68 %). Det ble totalt identifisert 151 individer av brunbjørn (51 hunnbjørn og 100 hannbjørn), der 111 (74 %) individer var tidligere påvist med DNA-prøve i Norge. Det påviste antallet bjørn (151) var altså lavere enn i 2010 (166), men kjønnsfordelingen (34 % hunnbjørn) var omtrent den samme (32 %). Det ble som tidligere påvist flest bjørn i fylkene Finnmark, Nord-Trøndelag, Troms og Hedmark. I Troms ble det samlet inn færre prøver enn tidligere, og dette kan forklare hvorfor antallet bjørn i dette fylket ble tilnærmet halvert i forhold til 2010. Det var en høy andel gjenfunn av individer fra tidligere år i de ulike fylkene (> 63 %), med unntak av Sør-Trøndelag der det var relativt få gjenfunn. Basert på antall hunnbjørn (n=51) påvist med DNA, ble antall ynglinger i Norge i 2011 estimert til 5,9. Tilleggsanalyser viste at mitokondrie-DNA fra andre arter kunne påvises i omtrent halvparten av de negative ekskrementprøvene. Dette tyder på det i 2011 også har blitt samlet inn prøver fra andre arter enn bjørn eller at det i noen tilfeller der ekskrementene inneholder kjøtt/bein viser resultatet at andre arter (elg) har vært føde for bjørn.

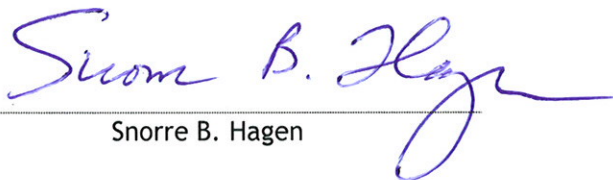
Summary: In 2011 a nation-wide collection effort was performed by the Norwegian Large Predator Monitoring Program for the third year in succession. This report describes the DNA analysis of 1208 samples (877 fecal samples, 316 hair samples og 15 tissue samples) from brown bears (<i>Ursus arctos</i>)

collected in Norway in 2011. DNA profiles were determined by analyzing 8 different STR (short tandem repeats)-markers and a sex specific test. All profiles were compared to individuals registered in Bioforsk Svanhovds genetic database during the years 2005 - 2010. Of the 1208 samples 757 (63 %) were positive for brown bear DNA, which is somewhat less than in 2010 (68 %). A total of 151 different brown bear individuals were identified in 2011 (51 female bears and 100 male bears), of which 111 (74 %) individuals were previously detected in Norway. The number of bears (151) registered was a bit lower than in 2010 (166), but the gender distribution (34 % females) was approximately the same (32 %). In accordance with previous years the highest numbers of bears were detected in the counties of Finnmark, Nord-Trøndelag, Troms and Hedmark. Fewer samples were collected in Troms and this may explain why the number of bears detected in this county in 2011 was reduced by nearly 50 % compared to 2010. The percentage of recapture was high in all counties (>63 %), except in Sør-Trøndelag where the percentage was relatively low. Based on the number of females (n=51) the number of reproductions in Norway in 2011 was estimated to have been 5.9. Additional DNA analyses detected mitochondrial DNA for another species in approximately half of the brown bear negative fecal samples. This implies that samples from other species than bear has been collected in 2011 or that in some cases where the scats contain traces of meat/bone the results may represent species (moose) that are part of the bear diet.

<i>Land/Country:</i>	Norge
<i>Fylke/County:</i>	Telemark, Buskerud, Oppland, Hedmark, Sogn og Fjordane, Sør-Trøndelag, Nord-Trøndelag, Nordland, Troms og Finnmark
<i>Kommune/Municipality:</i>	
<i>Sted/Lokalitet:</i>	

Godkjent / Approved

Prosjektleder / Project leader



Snorre B. Hagen



Camilla Tobiassen

Innhold

1. Bakgrunn.....	2
2. Materiale og metoder.....	3
2.1 Innsamlingsområder	3
2.2 Innsamlingsmetode	3
2.3 DNA-analyse	3
2.4 Beregning av antallet ynglinger i Norge	4
3. Resultater og Diskusjon	5
3.1 Innsamling av prøver	5
3.2 DNA-analyse	5
3.3 Antall individer og geografisk fordeling	7
3.4 Fylkesvis fordeling av individer	8
3.4.1 Finnmark.....	9
3.4.2 Troms	9
3.4.3 Nordland	9
3.4.4 Nord-Trøndelag	10
3.4.5 Sør-Trøndelag.....	10
3.4.6 Hedmark	10
3.4.7 Oppland	10
3.4.8 Telemark.....	10
3.4.9 Buskerud	11
3.4.10 Sogn og Fjordane	11
3.5 Døde bjørner i 2011	11
3.6 Estimat av antallet ynglinger i Norge i 2011	12
3.7 Multipleks mtDNA test for elg, rein, rødrev, mårhund og grevling	13
3.8 Individer fra 2011 påvist i naboland.....	14
4. Referanser.....	15
5. Appendiks 1: Positive prøver 2011	17
6. Appendiks 2: Individer i 2011 og gjenfunn av individer.....	34
7. Appendiks 3: DNA-profiler 2011	38
8. Appendiks 4: Negative prøver og artstest ekskrementer	45

1. Bakgrunn

DNA-undersøkelser som basis for bestandsovervåking av brunbjørn ble fra og med 2005 en del av det nasjonale overvåkingsprogrammet for rovvilt. DNA-analyser som gir individbestemmelse og kjønn blir i overvåkingen benyttet som verktøy for å sikre innsamling av detaljert informasjon og kunnskap om geografisk utbredelse og bestandsstørrelse av brunbjørn i Norge. Individbestemmelsen av bjørner er basert på å samle inn ekskrementer og hår ute i terrenget, ekstrahere DNA fra sporprøvene og deretter bestemme en DNA-profil og kjønn. DNA-profilen sjekkes så mot DNA-profiler til tidligere kjente individer i den genetiske databasen for bjørn hos Bioforsk Svanhøvd.

DNA fra bjørnehår eller -ekskrementer som er samlet inn i felt er spesielt nyttige innen forvaltning, siden en kan samle opplysninger om enkeltindivider og bestander med minimal forstyrrelse av bjørnene (se Taberlet et al. 1997, Bellemain et al. 2005, Waits og Paetkau 2005, Kindberg og Swenson 2006, Eiken et al 2009a, De Barba et al. 2010). De metodene vi har brukt her er dokumentert i flere forskningspublikasjoner (Kopatz et al. 2012, Andreassen et al. 2012, Schregel et al. 2012). Fra og med 2009 ble det innført en landsdekkende og årlig innsamling av hår- og ekskrementprøver til DNA-analyse av brunbjørn. I 2009 ble det påvist 164 ulike individer (49 binner og 115 hannbjørner), mens i 2010 ble det påvist 166 ulike individer (51 binner og 115 hannbjørner). Resultatene fra overvåking av brunbjørn i Norge fra 2005 til 2010 basert på genetiske metoder er beskrevet detaljert i tidligere rapporter (Eiken et al. 2006, Eiken et al. 2007, Bjervamoen et al. 2008, Wartiainen et al. 2009a, Wartiainen et al. 2010, Tobiassen et al. 2011, se www.barentswatch.com eller www.rovdata.no).

I denne rapporten beskrives DNA-resultatene fra analyse av hår og ekskrementer fra antatt brunbjørn i 2011, samlet inn i fylkene Buskerud, Telemark, Oppland, Hedmark, Sogn og Fjordane, Sør-Trøndelag, Nord-Trøndelag, Nordland, Troms og Finnmark. Bjørn felt i Norge i løpet av 2011 er også inkludert i rapporten. Det er videre, basert på DNA-resultatene, beregnet et estimat for antallet ynglinger av bjørn i 2011 i Norge. I tillegg beskriver rapporten resultatene fra mtDNA-analyser av ekskrementprøver som var negative for bjørn med hensyn til fem andre arter (elg, rødrev, mårhund, grevling og rein).

2. Materiale og metoder

2.1 Innsamlingsområder

I 2011 ble det samlet inn sporprøver (ekskrement- og hårprøver) fra fylkene Buskerud, Telemark, Oppland, Hedmark, Sogn og Fjordane, Sør-Trøndelag, Nord-Trøndelag, Nordland, Troms og Finnmark. I tillegg ble det samlet inn vevsprøver fra døde bjørner i Norge i 2011.

2.2 Innsamlingsmetode

Årlig innsamling av bjørneekskremitter og bjørnehår blir i hovedsak utført som en del av Statens naturoppsyn (SNO) sin feltregistrering. I tillegg blir prøver samlet inn av turgåere, bønder og andre gjennom hele sesongen, samt av elgjegere om høsten. Ekskrementprøver samles inn i plastposer og fryses ned etter ulike tidspunkt ved minus 20°C. Hårprøver samles inn i papirkonvolutter og oppbevares mørkt og tørt ved romtemperatur. Etter forsendelse til laboratoriet ved Svanhovd oppbevares prøvene på samme måte frem til genetisk analyse. Innsamlingsdato og kartkoordinater registreres for hver prøve. Vevsprøver fra døde bjørner samles inn og sendes i rør med etanol, og oppbevares ved minus 20°C.

Prøver blir i mange tilfeller innsamlet målrettet (ikke-tilfeldig) ved sporing på snø, ved nylig brukte hi, i forbindelse med skader på bufe og ved tips om observasjoner.

Alle prøver er registrert i Rovbasen (<http://dnweb12.dirnat.no/rovdbase/viewer.asp>), og har der et eget registreringsnummer i tillegg til et eget internt laboratorienummer ved Bioforsk.

2.3 DNA-analyse

Prøvene beskrevet i denne rapporten ble analysert etter protokoll akkreditert i henhold til den internasjonale standarden ISO 17025, godkjent av Norsk Akkreditering 03.11.2009. I tillegg er metodens spesifisitet og sensitivitet presentert i publikasjonen Andreassen et al., 2012.

Alle prøver analyseres med 8 STR-markører og en markør for kjønnsbestemmelse. Prøver som er negative i bjørnespesifikk analyse oppnår akkreditert (A) resultat. En bjørnepositiv prøve oppnår akkreditert (A) resultat dersom 6 - 8 markører og kjønn er godkjent etter den benyttede metodens krav: markører som gir heterozygot resultat (to ulike alleler) må ha 2 godkjente replikater, mens markører som viser homozygot resultat (to like alleler) må ha 3 godkjente replikater. For prøver hvor 3 - 5 markører oppfyller kravene blir det også gjort søk i den genetiske databasen. Dersom en prøves ufullstendige genotype (3 - 5 markører) stemmer overens med et individ i databasen blir prøven knyttet opp mot dette individet, men analyseresultatet blir ikke akkreditert (IA). Prøver med godkjent resultat på færre enn 3 markører, eller på 3 - 5 markører som det ikke blir treff på i individregisteret, gir et ikke akkreditert (IA) resultat og ingen individbestemmelse (Ingen ID). Alle hannbjørner har et X- og et Y-kromosom og skal ved analyse ha to DNA-fragmenter av ulik lengde (Y=94 og X=149 basepar). Hunnbjørner har kun X-kromosom og skal ha ett fragment (X=149 basepar). For enkelte hannbjørner kan resultatet fra kjønnstesten av ulike årsaker avvike fra forventet og kun fragmentet som representerer Y-kromosomet kommer opp. På grunn av dette får disse individene ikke akkreditert (IA) analysesvar. Nye individer blir kun bestemt

ut fra prøver med akkreditert (A) resultat, med unntak av hannbjørner som har nevnte avvikende resultat på kjønntesten.

En detaljert metodebeskrivelse for prøvebehandling, DNA-ekstraksjon og DNA-analyse finnes i Bioforsk rapport 6 (49) 2011 (Tobiassen et al. 2011) som kan hentes fra www.barentswatch.com eller www.rovdata.no.

2.4 Beregning av antallet ynglinger i Norge

Basert på DNA-analysen og de individbestemte prøvene fra hunnbjørner i det innsamlede materialet ble antallet ynglinger i Norge i 2011 estimert etter en metode beskrevet av Bischof og Swenson (2010). Metoden er basert på en simuleringsmodell med parametere på arealbruk, alderssammensetning og reproduksjonsdata fra det skandinaviske bjørneprosjektet innsamlet i Sverige. Metoden er utviklet spesielt for å kunne estimere antallet ynglinger i Norge basert på prøver fra hunndyr som kan påvises i bestandsovervåkingen ved DNA-analyse.

3. Resultater og Diskusjon

3.1 Innsamling av prøver

I 2011 ble det i Norge samlet inn 1208 prøver med antatt opphav fra brunbjørn til DNA-analyse gjennom det nasjonale overvåkningsprogrammet for rovvilt. De fordelte seg som følger: 15 vevsprøver, 877 ekskrementprøver og 316 hårprøver. Av de mottatte hår- og ekskrementprøvene (n=1193) var 827 samlet inn av SNO-personell og 366 innsamlet av jegere og andre. Finnmark var det fylket det ble samlet inn flest prøver fra (n=482). Nord-Trøndelag (n=240) og Hedmark (n=238) skiller seg også ut fra andre fylker med hensyn til antallet innsamla prøver. Tabell 1 viser fordeling av prøver samlet inn i Norge i 2011.

Tabell 1. Fylkesvis fordeling av 1208 prøver innsamla i det nasjonale overvåkningsprogrammet i Norge i 2011 med antall prøver positive for bjørn i DNA-analysen.

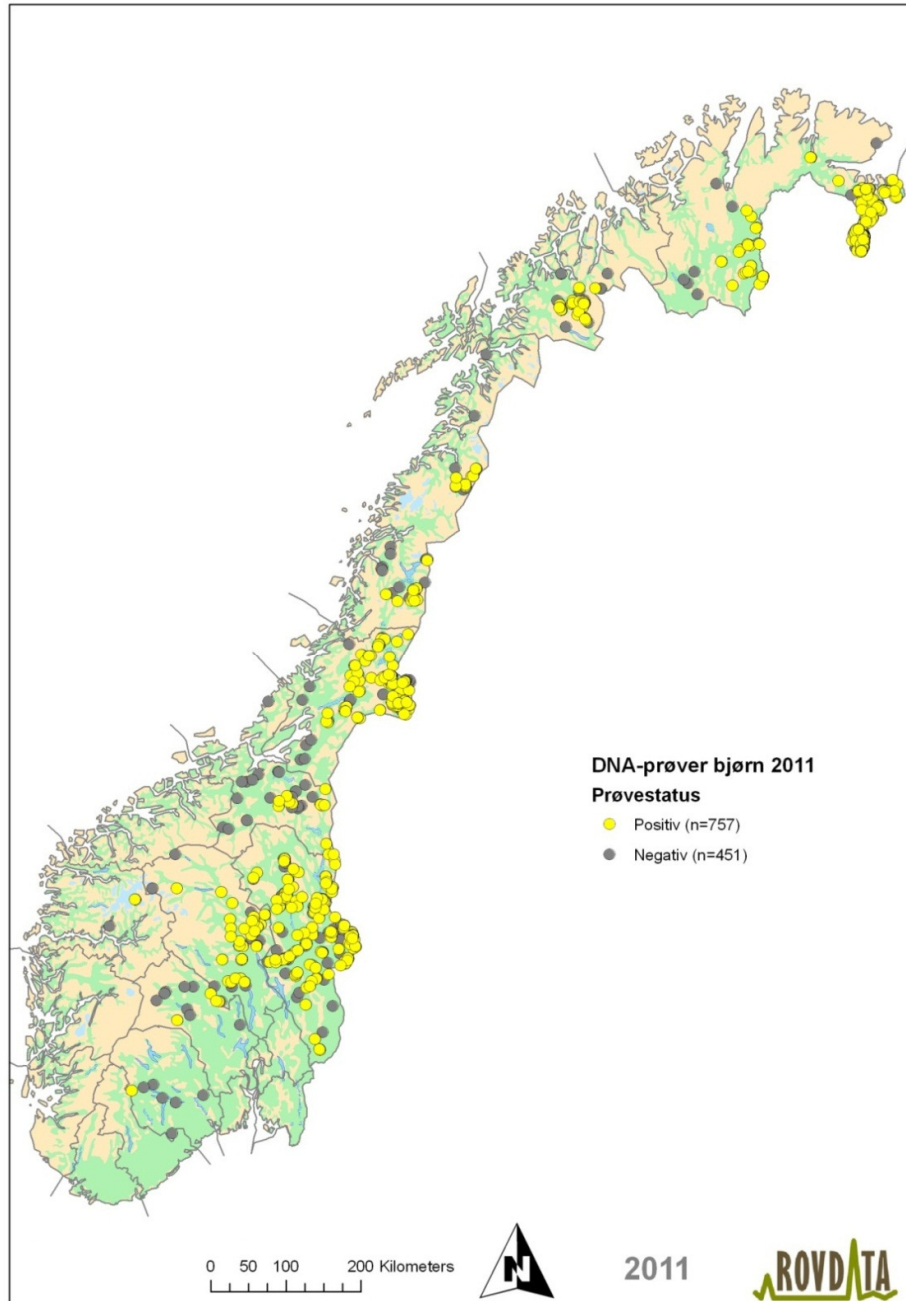
Fylke	Antall ekskrementprøver	Positive ekskrementprøver	Antall hårprøver	Positive hårprøver	Vev*	Totalt
Finnmark	414	292 (71 %)	65	45 (69 %)	3	482
Troms	48	30 (63 %)	12	8 (67 %)	1	61
Nordland	44	15 (34 %)	16	9 (56 %)	0	60
Nord-Trøndelag	187	105 (56 %)	49	33 (67 %)	4	240
Sør-Trøndelag	24	5 (21 %)	14	7 (50 %)	0	38
Oppland	15	5 (33 %)	51	35 (69 %)	2	68
Hedmark	125	82 (66 %)	108	67 (62 %)	5	238
Telemark	7	1 (14 %)	0	0	0	7
Buskerud	9	1 (11 %)	1	1 (100 %)	0	10
Sogn og Fjordane	4	1 (25 %)	0	0	0	4
Totalt	877	537 (61 %)	316	205 (65 %)	15	1208

*Alle vevsprøver var positive

Årets innsamling er den tredje landsomfattende innsamlinga på rad. Totalantallet prøver innsamla i 2011 stemmer godt overens med det som ble samlet inn i 2010. Fjorårets innsamlingsinnsats var ganske jevnt fordelt mellom SNO (55 %) og jegere og andre (45 %), mens i 2011 stod SNO for nesten 70 % av alle innsamlede prøver. Det er vanskelig å peke på årsaker til en såpass markant endring i innsamlingsmønster. Men det kan tenkes at interessen for å samle prøver er minkende. Det kan også hende at det er en del usikkerhet omkring hvordan bjørnemøkka som skal plukkes ser ut. Muligheten for å ta med seg møkk fra en forvekslingsart er absolutt tilstede, noe det etter hvert har blitt en del fokus på.

3.2 DNA-analyse

Av de 1208 innsamla prøvene var 757 positive i brunbjørnsesifikk analyse (63 %). De positive prøvene fordelte seg som følger; 537 av 877 ekskrementprøver var positive (61 %), 205 av 316 hårprøver var positive (65 %) og alle vevsprøvene var positive (se Tabell 1). Resultatet for DNA-analysen av hver enkelt av de 1208 prøvene er lagt ut i Appendiks 1. Oversiktskart med geografisk plassering for alle positive og negative prøver innsamlet i Norge i 2011 vises i Figur 1.



Figur 1. Geografisk lokalisering av 1208 prøver fra Norge som ble analysert for brunbjørn-DNA i 2011. Gul markering: positive prøver, grå markering: negative prøver.

Årets innsamling hadde totalt sett en suksessrate lik den av 2009 (63 %), en nedgang med hensyn på fjorårets 68 %. Andelen positive ekskrementprøver på 61 % var noe høyere enn i 2009 (59 %), men lavere enn i 2010 (65 %). Andelen positive hårprøver var i 2011 65 %, lavere enn i både 2010 (74 %) og 2009 (71 %). Variasjoner i prosent positive prøver kan blant annet skyldes påvirkning fra sol og varme. Når det gjelder ekskrementprøver er det avgjørende at de fryses ned så fort som mulig for å bremse degraderingsprosessen, mens hårprøver skal oppbevares tørt og mørkt for å beskytte de DNA-holdige cellene i hårrøttene. For å få en full genetisk profil fra en prøve er man avhengig av at den

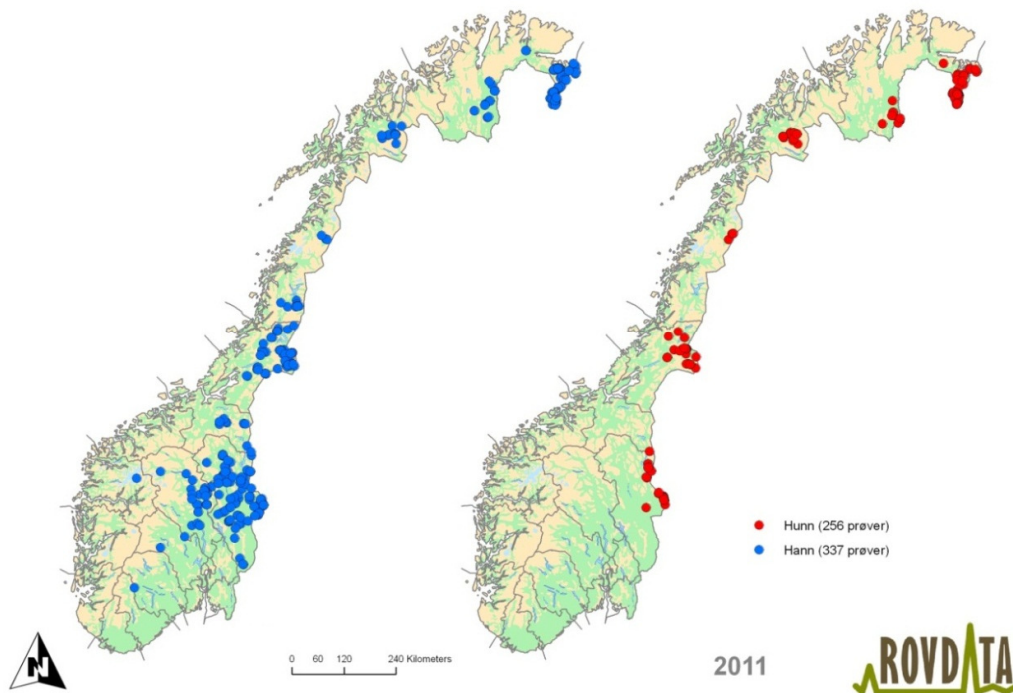
inneholder en tilstrekkelig mengde uskadet DNA. Omtrent 20 % av mottatte hårprøver i 2011 inneholdt 1 - 3 hår. Dette kan være nok til å bestemme en genetisk profil, men det kommer helt an på om hårene har røtter og om det er intakt DNA i dem.

3.3 Antall individer og geografisk fordeling

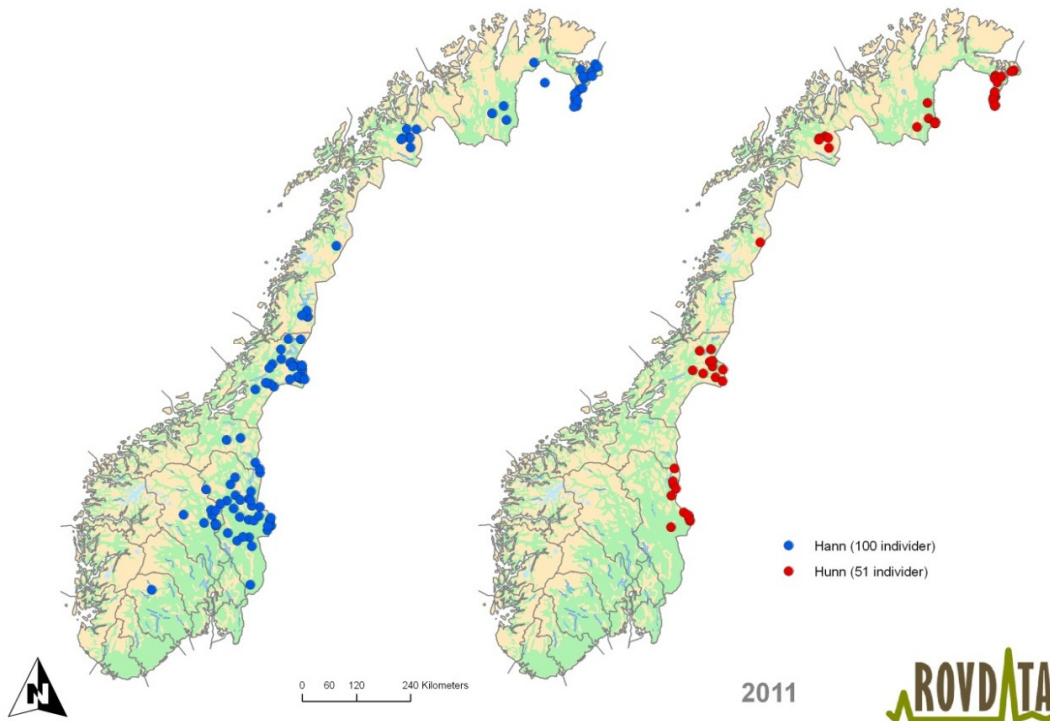
Fra de 757 brunbjørnpositive prøvene samlet i Norge i 2011 kunne det bestemmes en DNA-profil som var fullstendig nok til å gjøre en individbestemmelse for 593 (78 %) prøver. Individbestemte prøver utgjorde således 49 % av det totale antallet prøver samlet inn i Norge i 2011. De 593 individbestemte prøvene stammet fra 151 ulike bjørner, 51 hunnbjørn (34 %) og 100 hannbjørn (66 %). Andelen hunnbjørner på landsbasis var altså litt økende i forhold til de to foregående år; 32 % i 2010 og 30 % i 2009 (Tabell 2).

Av de 151 individbestemte bjørnene i Norge i 2011 var 111 (74 %) individer tidligere påvist i Norge gjennom DNA-analyser av hår- og ekskrementprøver i tidsrommet 2005-2010 (Tabell 2 og Appendiks 2). Det ble altså påvist 40 bjørner i 2011 som ikke fra før har blitt registrert gjennom analyse av innsamlede sporprøver i Norge. Slike "nye" individer er enten individer som ikke har blitt fanget opp av innsamlingen tidligere år, individer som er innvandret eller unger født inn i bestanden. Både innsamlingen i seg selv og endringer forårsaket av både fellinger/jakt og ynglinger kan påvirke gjenfunnprosenten fra år til år.

Figur 2 viser den geografiske lokaliseringen av de 593 individbestemte prøvene, med adskilte kart for hannbjørner (blå punkt) og hunnbjørner (røde punkt). Videre er det i Figur 3 gitt et geografisk midtpunkt for individer som er representert med mer enn én prøve, slik at hvert individ kun er representert med et punkt. Den genetiske profilen for alle de 151 individene som ble påvist i Norge 2011 er vist i Appendiks 3.



Figur 2: Geografisk lokalisering av individbestemte prøver fra brunbjørn i Norge 2011 (n=593) etter DNA-analyse. Individbestemte prøver av hannbjørner (n=337) vises på kartet til venstre med blå punkt, og hunnbjørner (n=256) vises med røde punkt.



Figur 3: Geografisk fordeling av 151 bjørn i Norge 2011 påvist med DNA-analyse. Figuren viser et punkt for hvert individ, og for individer som er registrert med mer enn én prøve vises et punkt som er et geografisk midtpunkt. Kart til venstre viser oversikt over 100 hannbjørn (blå), og kart til høyre viser oversikt over 51 hunnbjørn (rød).

3.4 Fylkesvis fordeling av individer

I Tabell 2 er det gitt en fylkesvis oversikt med antall og kjønnsfordeling for de 151 brunbjørnene som ble påvist gjennom DNA-analyse i Norge i 2011. Av de 151 individene som ble registrert i 2011 er 15 individer (10 %) registrert døde samme år (se oversikt i Tabell 3). Finnmark er det fylket som i 2011 har flest påviste bjørner med 46 ulike individer. Hedmark og Nord-Trøndelag er andre og tredje mest bjørnerike fylker med henholdsvis 38 og 34 bjørner. I Oppland, Nordland og Sør-Trøndelag er det i likhet med tidligere år påvist et mindre antall bjørner. For andre år på rad er det i de to sistnevnte fylkene funnet DNA fra en enkelt hunnbjørn. I hvert av fylkene Telemark, Buskerud og Sogn og Fjordane er det påvist en enkelt hannbjørn med DNA-analyse i 2011. NT33, registrert i Nord-Trøndelag i 2008, 2009 og 2011, ble også registrert med funn i Nordland i 2011. NT68, registrert i Nord-Trøndelag i 2009 og 2010, ble i 2011 utelukkende påvist i Nordland. Individene HE86, HE89, HE91, OP3, ST4 og ST11 ble alle påvist i både Oppland og Hedmark i 2011.

Tabell 2. Fylkesvis oversikt over antall, kjønnsfordeling og gjenfunn av bjørner identifisert i Norge i 2011, samt en sammenligning med resultatene fra forrige år. Individene påvist i mer enn ett fylke er plassert i det fylket hvor flest prøver er funnet. Tabellen inkluderer også individer som er registrert død.

Fylke*	Antall bjørn 2011	Hann 2011	Hunn 2011	Hunn % 2011	Gjenfunn 2005 - 2010	Antall bjørn 2010	Hunn 2010 (%)
Finmark	46	23	23	50 %	28 (61 %)	34	16 (47 %)
Troms	12	7	5	42 %	12 (100 %)	21	12 (57 %)
Nordland	6	5	1	17 %	5 (83 %)	7	1 (14 %)
Nord-Trøndelag	34	23	11	32 %	23 (68 %)	43	13 (30 %)
Sør-Trøndelag	5	4	1	20 %	1 (20 %)	4	1 (25 %)
Oppland ¹	9	9	0	0 %	9 (100 %)	8	0
Hedmark	38	28	10	26 %	32 (84 %)	48	10 (21 %)
Telemark ²	1	1	0	0 %	1 (100 %)	0	0
Totalt	151	100	51	34 %	111 (74 %)	166	53 (32 %)

¹ Et individ er også påvist i Sogn og Fjordane

² Dette individet er også påvist i Buskerud

3.4.1 Finnmark

Av de 46 individene som ble påvist i Finnmark i 2011 var 61 % kjent fra tidligere år. Antall prøver som ble samlet inn i fylket i løpet av 2011 var mer enn fordoblet i forhold til 2010-sesongen da 34 individer ble registrert i Finnmark. Det høyere antallet påviste individer har sannsynligvis sammenheng med det økte antallet innsamlede prøver. Flere meldinger om bjørneobservasjoner og funn av kadaverplasser er mulige årsaker til den kraftige økningen i innsamlede prøver. Andelen hunnbjørner var i 2011 50 %, noe som tilsier en stabilitet i kjønnsfordelingen da den var tilsvarende i 2009 og 2010 (Wartiainen et al. 2010, Tobiassen et al. 2011). De totale funntallene inkluderer også bjørn som er registrert døde i løpet av sesongen, i 2011 var dette 3 hannbjørner (2 ved særlige tilfeller og 1 ved lisensjakt). 18 individer har ikke tidligere blitt registrert i Norge, et av disse er hannbjørnen FI130 som første gang ble registrert i Lappland i 2009 hvor den fikk navnet LL32. Med hensyn på andel gjenfunn var hvert tredje påviste individ i Finnmark i 2011 var ukjent, en økt gjenfunnsandel fra 2010 da nesten hvert annet individ var ukjent.

3.4.2 Troms

Antall bjørn i Troms forholdt seg tilnærmet stabilt fra 23 individer i 2009 til 21 i 2010 (Wartiainen et al. 2010), mens i 2011 var antallet 12 individer, altså tilnærmet halvert. Gjenfunnsandelen var i Troms 100 %. Antall prøver innsamla i 2011 var 61, mens i 2010 var antallet 100. Det var også en nedgang i andelen positive prøver i 2011. Dette kan ha sitt å si for at de ikke ble påvist flere individer i Troms i 2011-sesongen. En hunnbjørn ble felt i Troms.

3.4.3 Nordland

I Nordland ble det i 2011 påvist 7 individer, 6 av disse ble kun registrert i Nordland, mens en hannbjørn også ble påvist i Nord-Trøndelag (plassert under Nord-Trøndelag i Tabell 2). Alle disse individene var kjent fra før, men NO16 er ny for Norge, denne hannbjørnen ble

første gang registrert i Västerbotten i 2009 hvor den fikk navnet AC137. Hunnbjørnen NO13 som første gang ble registrert i Nordland i 2010 ble gjenfunnet i 2011. Totalantallet individer har holdt seg jevnt de siste årene, uavhengig av oppgang og nedgang i andelen positive prøver (Wartiainen et al. 2010, Tobiassen et al. 2011).

3.4.4 Nord-Trøndelag

I Nord-Trøndelag ble det i 2011 identifisert 34 ulike individer, inkludert 4 døde bjørner. Dette er en nedgang i forhold til de to foregående år da 43 (2010) og 45 (2009) individer ble identifisert. Antallet prøver innsamla i fylket og antall positive prøver ved DNA-analyse var mye lavere i 2011 enn i 2010. Det ble samlet omtrent 160 færre prøver og andelen positive prøver var i overkant av 10 % lavere enn i 2010. Gjenfunnprosenten holdt seg rundt 70 % som i 2010 (Tobiassen et al. 2011). Prosentandelen hunnbjørner holdt seg stabil i forhold til 2010, der det ble observert en liten nedgang i forhold til 2009. Det ble i 2011 påvist to binner i Snåsa kommune, en binne hadde vært innom både Grong og Namsskogan, mens de resterende åtte kun ble påvist i Lierne.

3.4.5 Sør-Trøndelag

Sør-Trøndelag har få individer og kun hannbjørn har blitt identifisert i løpet av de årene innsamling har vært gjennomført, mens i 2010 ble det for første gang registrert en hunnbjørn (ST13). Denne binna ble registrert i Orkdal, langt fra nærmeste binneområde og er ikke gjenfunnet i årets materiale. I 2011 ble det påvist en ny hunnbjørn (ST15) i Sør-Trøndelag, denne gangen sør-øst i Røros. 4 av 5 bjørner påvist i dette fylket i 2011 var ikke tidligere registrert, og er således fylket med lavest gjenfunnprosent (20 %).

3.4.6 Hedmark

Av de totalt 38 individene som ble registrert i Hedmark i 2011 var 32, eller 84 %, tidligere registrert i Norge. Dette er en økning fra 60 % i 2010 og Hedmark hadde i 2011 den høyeste gjenfunnprosenten blant de tre fylkene med mest bjørn. Samtidig er totalantallet redusert med 10 individer fra det som ble registrert i 2010 (48). Antall innsamlede prøver var også noe redusert i 2011, mens andelen hunnbjørner har holdt seg stabil de siste par årene (Tobiassen et al. 2011). Tidligere har binner hovedsakelig blitt påvist i Trysil, mens i 2011 ble 4 av 10 hunnbjørner registrert i Engerdal. 2 av de samme binnene (HE74 og HE75) ble også i 2009 påvist i Engerdal. I 2011 ble 5 hannbjørner drept ved skadefelling.

3.4.7 Oppland

Det ble totalt påvist 9 individer i Oppland i 2011, kun hannbjørner og alle disse var tidligere observert i Norge gjennom flere år. 6 av individene som ble påvist ut fra prøver med funnsted i Oppland hadde også lagt fra seg spor i nabofylker, 5 i Hedmark og 1 i Sogn og Fjordane. De resterende 3 ble i 2011-sesongen kun registrert i Oppland, en av disse bare ut fra vevsprøve. 2 bjørner ble felt i Oppland i 2011.

3.4.8 Telemark

I Tokke i Telemark ble det i 2011 påvist ut fra funn av en ekskrementprøve at hannbjørnen ST10 hadde vært i området. Denne hannbjørnen ble også påvist i Buskerud i 2011, noe som tyder på at den har fortsatt å vandre. I løpet av 2010-sesongen var dette individet innom fylkene Sør-Trøndelag, Sogn og Fjordane og Oppland.

3.4.9 Buskerud

Av ti innsendte prøver i 2011 var en ekskrement- og en hårprøve positive i bjørnespesifikk analyse. DNA fra ekskrementprøven var for dårlig til å kunne gi en identitet, mens hårprøven ble bestemt å komme fra ST10 (plassert under Telemark i Tabell 2). Dette er den første individbestemte sporprøven fra bjørn fra dette fylket. En prøve innsamlet i 2009 var positiv for bjørn, men for dårlig til å gi en identitet.

3.4.10 Sogn og Fjordane

I Luster i Sogn og Fjordane ble hannbjørnen ST3 påvist ut fra funn av en ekskrementprøve. Funnet av prøven er gjort i slutten av mars, noe som tyder på at individet har overvintret i dette området. Denne bjørnen ble også senere påvist ut fra fire prøver funnet i Oppland (plassert under Oppland i Tabell 2). Dette er den tredje hannbjørnen som er påvist å ha vært innom fylket. I 2010 var ST10 innom Lærdal kommune. I 2008 ble HE24 skutt i Sogndal kommune.

Informasjon om de enkelte bjørner er presentert mer detaljert i Appendiks 1 og 2, og i Rovbasen.

3.5 Døde bjørner i 2011

Det ble analysert 15 vevsprøver fra døde bjørner i 2011, og alle de mottatte vevsprøvene var fungerende og kunne individbestemmes. Vevsprøvene representerte 15 ulike individer, 1 hunnbjørn og 14 hannbjørner. Av de 15 individene var 14 tidligere registrert, mens hannbjørnen FI124 ikke tidligere var fanget opp ved analyse av ekskrement- og hårprøver samlet i Norge (Tabell 3).

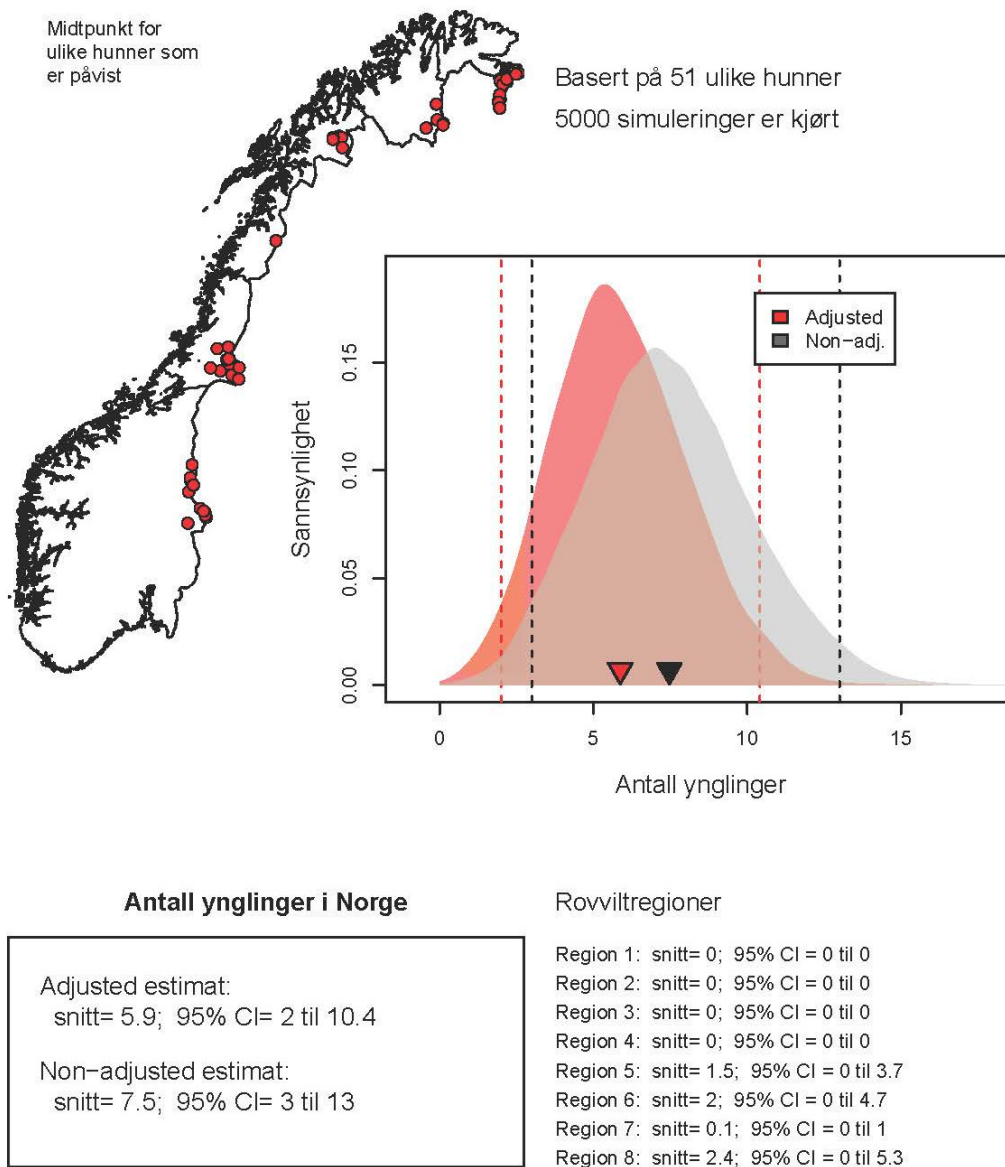
Tabell 3: Oversikt over individer identifisert ved DNA-analyse av vevsprøver fra døde bjørner 2011. M= hann, F= hunn.

RovbaselD	Individ	Dødsdato	Kjønn	Dødsårsak	Kommune
M405098	NT57	04.05.2011	M	Påkjørt bane	Snåsa
M405100	HE91	05.06.2011	M	Skadefelling	Gausdal
M405118	FI104	12.06.2011	M	§14a. Særlige tilfeller.	Sør-Varanger
M405119	HE99	11.06.2011	M	Skadefelling	Ringebu
M405126	OP3	27.06.2011	M	Skadefelling	Stor-Elvdal
M405128	FI78/MO19	01.07.2011	M	§14a. Særlige tilfeller.	Sør-Varanger
M405129	HE84	05.07.2011	M	Skadefelling	Trysil
M405130	HE42	11.07.2011	M	Skadefelling	Elverum
M405132	NT25	13.07.2011	M	Skadefelling	Snåsa
M405133	NT50	16.07.2011	M	Skadefelling	Snåsa
M405143	TR30	12.09.2011	F	Jakt - Rifle	Målselv
M405135	HE10	19.07.2011	M	Skadefelling	Trysil
M405136	HE86	20.07.2011	M	Skadefelling	Stor-Elvdal
M405137	NT3	20.07.2011	M	§14 Nødverge	Lierne
M405145	FI124	17.09.2011	M	Jakt - Rifle	Tana

3.6 Estimat av antallet ynglinger i Norge i 2011

Basert på de 256 prøvene fra 51 ulike hunnbjørner omtalt i denne rapporten har antall ynglinger i 2011 blitt estimert etter metoden beskrevet av Bischof og Swenson (2010). Denne metoden er basert på en simuleringsmodell og viser et korrigert estimat med et snitt på 5,9 ynglinger i Norge i 2011 (innenfor et 95 % konfidensintervall: 2 - 10,4), samt estimater fra 0,1 til 2,4 for de fire av de åtte rovviltregionene (Figur 4).

Basert på tall fra tidligere DNA-undersøkelser ble det gjort tilsvarende beregninger for 2009 (5,7 ynglinger; Bishof & Swenson 2010) og 2010 (6,2 ynglinger) (Tobiassen et al. 2011).



Figur 4: Beregnet antall brunbjørnynglinger i Norge i 2011.

3.7 Multipleks mtDNA test for elg, rein, rødrev, mårhund og grevling

Andelen ekskrementprøver negative for brunbjørn i STR-analysen var i 2011 38,8 %. Dette er noe høyere enn i 2010 (34,6 %), men lavere enn i 2009 (41,4 %). MtDNA-analysen ga resultat for i underkant av halvparten av de negative prøvene. Dette resultatet er tilsvarende det som ble funnet i årene 2010 og 2009 (Tobiassen et al. 2011, Eiken et al. 2010b). Som de to foregående år var elg den hyppigst påviste arten og utgjorde 13,2 prosent av alle ekskrementprøver innsamla i Norge i 2011.

Tabell 4: Resultat fra multipleks mtDNA-analyse av 340 brunbjørn-negative ekskrementer fra innsamlingen i Norge i 2011 sammenlignet med resultatene fra tilsvarende innsamling i 2010.

Art	Antall	Andel (%) av negative prøver i Norge i 2011 (n=340)	Andel (%) av ekskrementprøver i Norge i 2011 (n=877)	Andel (%) av ekskrementprøver i Norge i 2010 (n=899)
Elg	116	34,0	13,2	10,3
Rødrev	42	12,3	4,8	1,4
Grevling	5	1,5	0,6	0,3
Rein	6	1,8	0,7	0,7
Mårhund	2	0,6	0,2	0,1
Blanding av arter	6	1,8	0,7	4,0
Uidentifisert art	164	48,1	18,7	17,7
Totalt	340	100	38,8	34,6

I 34 % av alle negative ekskrementprøver har det blitt påvist mtDNA fra elg, i 12,3 % mtDNA fra rødrev. Tilfeller av rødrev utgjorde i 2011 4,8 % av totalt antall innsamla ekskrementprøver. Dette utgjør mer enn en tredobling fra 2010 (1,4 %). De tre andre artene er også representert med et mindre antall funn og det var jevnt over en prosentvis økning i prøver fra alle fem artene i forhold til 2010. Andelen blandingsprøver er derimot redusert med over 3 %. Årsaken til slike blandingsprøver kan forklares med at mtDNA-analysen kan påvise byttedyr i tilblending i ekskrementene til kjøtteterne bjørn, rødrev, grevling og mårhund.

Tabell 5: Fylkesfordeling av påviste arter i innsendt prøvemateriale 2011.

Art	Finnmark	Troms	Nordland	Nord-Trøndelag	Sør-Trøndelag	Hedmark	Oppland	Telemark	Sogn og Fjordane	Buskerud	Alle fylker
Elg	45	3	14	33	1	9	3	1	3	4	116
Rødrev	8	5	1	3	15	1	2	3	0	4	42
Grevling	0	0	0	3	1	1	0	0	0	0	5
Rein	4	0	2	0	0	0	0	0	0	0	6
Mårhund	0	0	0	2	0	0	0	0	0	0	2
Blandinger	1	0	2	1	0	1	1	0	0	0	6
Uidentifisert art	64	10	10	40	2	31	4	2	0	0	163
Totalt	122	18	29	82	19	43	10	6	3	8	340

Elg er den hyppigst påviste arten i mtDNA-assayet og er funnet i prøver fra alle fylker. Sør-Trøndelag skiller seg ut som det eneste fylket med en stor overvekt av prøver hvor mtDNA fra rødrev har blitt påvist. De tre andre artene er kun funnet i et fåtall prøver, hvorav mårhund kun er påvist i 2 prøver fra Nord-Trøndelag.

Det faktum at byttedyrets mtDNA kan påvises i denne analysen kan bidra til å forklare hvorfor andelen elg er så høy. Ved mottak i laboratoriet blir det gjort en vurdering av innholdet i ekskrementprøver. Flere av prøvene som har blitt registrert å inneholde rester etter byttedyr og blitt negative i bjørnespesifikk test, har gitt utslag på elg i mtDNA-testen. Eksempelvis ble det notert innhold med innslag av fett-, kjøtt- og beinrester i 24 av de 122 negative ekskrementprøvene fra Finnmark. 16 av disse 24 prøvene ga utslag på elg i mtDNA-analysen. MtDNA fra elg ble funnet i totalt 45 prøver i Finnmark og 16 (37 %) av disse inneholdt altså synlige rester av byttedyr. Disse funnene indikerer at en tredel av resultatene som i utgangspunktet ser ut til å være fra forvekslingsarten elg, i stedet mest sannsynlig stammer fra bjørn, men kun DNA fra byttedyret kommer fram i analyse.

De resterende 163 (18,6 %) prøvene inkludert i denne rapporten som står som uidentifisert art kan stamme fra andre arter enn de det ble undersøkt for eller DNA kan ha vært av for dårlig kvalitet til at analyse var mulig.

3.8 Individuer fra 2011 påvist i naboland

I utgangspunktet mangler det et grunnlag for sammenligninger med nabolandene, da det ikke er utført samme type DNA-undersøkelser i noen av disse landene i samme tidsperiode. Påvisning av individer i to eller flere land vil kun være informative med hensyn til enkeltindivider, men det gir lite generell informasjon om grensekryssing. Blant de 151 individene som ble påvist i Norge i 2011 har 14 av disse med sikkerhet blitt påvist med DNA-analyser også i nabolandene Finland, Russland og Sverige i perioden 2005-2010 (se Appendiks 2). Dette må betraktes som ufullstendig informasjon, da kun begrensede DNA-undersøkelser av bjørn er gjort i de samme årene i våre naboland. Finnmark er det fylket hvor det er registrert flest individer som har vært innom to land. Sju av de 14 grensekryssende bjørnene som ble påvist med DNA-funn i 2011 har enten vært i Finland eller Russland før de ble registrert i Finnmark. De sju resterende individene har tidligere blitt påvist i Sverige; to i Norrbotten, to i Västerbotten og tre i Jämtland.

4. Referanser

Andreassen R., Schregel J., Kopatz A., Tobiassen C., Knappskog P.M., Hagen S.B., Kleven O., Schneider M., Kojola I., Aspi J., Rykov A., Tirronen K., Danilov P., Eiken H.G. (2012) A forensic DNA profiling system for Northern European brown bears (*Ursus arctos*). *Forensic Science International: Genetics*, *in press*. DOI: [10.1007/s12686-012-9634-5](https://doi.org/10.1007/s12686-012-9634-5).

Bellemain E., Swenson J. E., Tallon D., Brunberg S. and Taberlet P. 2005. Estimating population size from hunter-collected feces: four methods for brown bears. *Conservation Biology* 19:150-161.

Bischof R. and Swenson J.E. 2010. Estimating the number of annual reproductions based on the number of female brown bears documented in Norway in 2008 and 2009. Report, 1-26 pages.

Bjervamoen S. G., Eiken, H. G., Smith M., Brøseth H., Aspholm P. E., Maartmann E., Wabakken P., Knappskog P. M., Warttinen I. 2008. Populasjonsovervåkning av brunbjørn 2005-2008: Rapport for Sør-Norge, 2007. Bioforsk rapport 52: 1-44

De Barba M., Waits L. P., Genovesi P., Randi E., Chirichella R. and Cetto E. 2010. Comparing opportunistic and systematic sampling for non-invasive genetic monitoring of a small translocated brown bear population. *Journal of Applied Ecology*. 47: 172-181.

Eiken H.G., Wikan S., Smith M., Jensen L., Brøseth H., Knappskog P.M., Bjørn T.A., Ollila L. og Aspholm P. 2006. Populasjonsovervåkning av brunbjørn 2005-2008: Rapport for Sør-Varanger, Finnmark for 2004 og 2005. Bioforsk rapport 62:1-18.

Eiken H.G., Bjervamoen S.G., Smith M., Brøseth H., Wikan S., Jensen L., Knappskog P.M., Bjørn T.A., Ollila L. og Aspholm P. 2007. Populasjonsovervåkning av brunbjørn 2005-2008: Rapport for Sør-Trøndelag, Nord-Trøndelag, Nordland, Troms og Finnmark 2006. Bioforsk rapport 47:1-29.

Eiken H. G., Andreassen R. J., Kopatz A., Bjervamoen S. G., Warttinen I., Tobiassen C., Knappskog P. M., Aspholm P. E., Smith M. E. and Aspi J. 2009a. Population data for 12 STR loci in Northern European brown bear (*Ursus arctos*) and application of DNA profiles for forensic casework. *Forensic Science International: Genetic Supplement Series*. 2: 273-274.

Eiken H. G., Ollila L. E., Aspholm P. E., Ollila T., Bergsvåg M., Smith M. E., Kopatz A., Magga S., Sulkava P., Aspi J. and Warttinen I. 2009b. Hair snares applied to detect brown bears in Øvre Anárjochka and Lemmenjoki National Parks. Bioforsk report. 190:1-25.

Eiken H.G., Bergsvåg M., Knappskog P.M., Aarnes S.G., Aspholm P.E., Warttinen I., Hagen S.B. 2010a. Utvikling av en multipleks mitokondrie-DNA-test spesifikk for elg, rein, rødrev, mårhund og grevling. Analyse av 344 ekskrementer negative for brunbjørn-DNA fra innsamlingen til overvåkning av brunbjørn i Västerbotten i 2009. Bioforsk rapport 126:1-21.

Eiken H.G., Bergsvåg M., Knappskog P.M., Aarnes S.G., Aspholm P.E., Warttinen I., Hagen S.B. 2010b. Utvikling av en multipleks mitokondrie-DNA-test spesifikk for elg, rein, rødrev, mårhund og grevling. Analyse av 406 ekskrementer negative for brunbjørn-DNA fra innsamlingen til overvåkning av brunbjørn i Norge i 2009. Bioforsk rapport 191:1-25.

Kindberg J. and Swenson J. E. 2006. Results from the genetic analyses performed on feces samples from bears in Västerbotten County, Sweden. Part II population estimate. *Skandinaviska Björnprosjektet*. Rapport 3-2006: 3 pp.

Kopatz A., Eiken H.G., Hagen S.B., Ruokonen M., Esparza-Salas R., Schregel J., Kojola I., Smith M.E., Wartiainen I., Aspholm P.E. et al. Connectivity and population subdivision at the fringe of a large brown bear (*Ursus arctos*) population in North Western Europe. *Conserv Genet.* Published Online First: 17 January 2012. DOI: [10.1007/s10592-012-0317-2](https://doi.org/10.1007/s10592-012-0317-2).

Paetkau D. and Strobeck C. 1994. Microsatellite analysis of genetic variation in black bear populations. *Molecular Ecology*. 3: 489-495.

Schregel J., Kopatz A., Hagen S.B., Brøseth H., Smith M.E., Wikan S., Wartiainen I., Aspholm P.E., Aspi J., Swenson J.E., Makarova O., Polikarpova N., Schneider M., Knappskog P.M., Ruokonen M., Kojola I., Tirronen K.F., Danilov P.I., Eiken H.G. (2012) Limited gene flow among brown bear populations in far Northern Europe? Genetic analysis of the east-west border population of the Pasvik Valley. *Mol Ecol*, *in press*.

Støen O.G., Zedrosser A., Sæbø S. and Swenson J.E. 2006. Inversely density-dependent natal dispersal in brown bears *Ursus arctos*. - *Oecologia* 148: 356-364.

Taberlet P., Camarra J.J and Griffin S. 1997. Noninvasive genetic tracking of the endangered Pyrenean brown bear population. *Molecular Ecology* 6:869-876.

Tobe S. S. and Linacre A.M. 2008. A multiplex assay to identify 18 European mammal species from mixtures using the mitochondrial cytochrome b gene. *Electrophoresis* 29:340-347.

Tobiassen C., Brøseth H., Bergsvåg M., Aarnes S. G., Bakke B. B., Hagen S., Eiken H. G. 2010. Populasjonsovervåkning av brunbjørn 2009-2012: DNA analyse av prøver samlet i Norge i 2010. *Bioforsk rapport* 49: 1-51.

Waits L. and Paetkau D. 2005. Noninvasive genetic sampling tools for wildlife biologists: A review of applications and recommendations for accurate data collection. *J Wildlife Management* 69: 1419-1433.

Wartiainen I., Tobiassen C., Brøseth H., Bjervamoen S. G., Eiken H. G. 2009a. Populasjonsovervåkning av brunbjørn 2005-2008: DNA analyse av prøver samlet i Norge i 2008. *Bioforsk rapport* 58: 1-34.

Wartiainen I., Andreassen R. J., Tobiassen C., Aarnes S. G., Randa R., Turtumøygard S., Wikan S., Eiken H. G. 2009b. Binneområder i Sør-Varanger: Undersøkelse av områdebruk og identifisering av mulige avkom ved feltobservasjoner og DNA-analyse. *Bioforsk rapport* 189: 1-14.

Wartiainen I., Tobiassen C., Brøseth H., Bergsvåg M., Aarnes S. G., Eiken H. G. 2010. Populasjonsovervåkning av brunbjørn 2009-2012: DNA analyse av prøver samlet i Norge i 2009. *Bioforsk rapport* 72: 1-51.

5. Appendiks 1: Positive prøver 2011

Oversikt over alle positive prøver fra innsamling i Norge 2011 og resultater fra DNA-analyse og individbestemmelse.

Rovbase-nr.	Svanhovd -nr. (-11)*	Individnavn	Individ-ID	Kjønn **	Funndato	Fylke	Kommune	Akkrediterings-status***
B00100789	BF001	Ingen ID			27.04.2011	Finnmark	Sør-Varanger	IA
B00100793	BF005	Ingen ID			27.04.2011	Finnmark	Sør-Varanger	IA
B00100796	BF008	Ingen ID			27.04.2011	Finnmark	Sør-Varanger	IA
B00100797	BF009	FI71	BI400383	M	27.04.2011	Finnmark	Sør-Varanger	A
B00100799	BF011	Ingen ID			27.04.2011	Finnmark	Sør-Varanger	IA
B00100932	BF014	Ingen ID			27.04.2011	Finnmark	Sør-Varanger	IA
B00100934	BF016	FI71	BI400383	M	27.04.2011	Finnmark	Sør-Varanger	A
B00100935	BF017	FI71	BI400383	M	27.04.2011	Finnmark	Sør-Varanger	A
B00100936	BF018	FI71	BI400383	M	27.04.2011	Finnmark	Sør-Varanger	A
B00100937	BF019	FI71	BI400383	M	27.04.2011	Finnmark	Sør-Varanger	A
B00100938	BF020	FI71	BI400383	M	27.04.2011	Finnmark	Sør-Varanger	A
B00100734	BF021	FI71	BI400383	M	27.04.2011	Finnmark	Sør-Varanger	A
B00100738	BF025	FI71	BI400383	M	27.04.2011	Finnmark	Sør-Varanger	A
B00100740	BF027	FI71	BI400383	M	27.04.2011	Finnmark	Sør-Varanger	A
B00100743	BF029	FI71	BI400383	M	27.04.2011	Finnmark	Sør-Varanger	IA
B00100744	BF030	FI71	BI400383	M	27.04.2011	Finnmark	Sør-Varanger	A
B00100745	BF031	FI71	BI400383	M	27.04.2011	Finnmark	Sør-Varanger	A
B00100747	BF033	Ingen ID			27.04.2011	Finnmark	Sør-Varanger	IA
B00024043	BF034	NT68	BI401091	M	14.04.2011	Nordland	Grane	A
B00024029	BF035	TR11/BD54	BI400195	M	03.05.2011	Nordland	Saltdal	A
B00024596	BF036	FI104	BI050206	M	08.05.2011	Finnmark	Sør-Varanger	IA
B00024603	BF037	FI104	BI050206	M	08.05.2011	Finnmark	Sør-Varanger	IA
B00024602	BF038	FI104	BI050206	M	08.05.2011	Finnmark	Sør-Varanger	IA
B00024601	BF040	FI104	BI050206	M	08.05.2011	Finnmark	Sør-Varanger	IA
B00024599	BF041	FI104	BI050206	M	08.05.2011	Finnmark	Sør-Varanger	IA
B00024597	BF042	FI104	BI050206	M	08.05.2011	Finnmark	Sør-Varanger	IA
B00024600	BF043	FI104	BI050206	M	08.05.2011	Finnmark	Sør-Varanger	IA
B00100787	BF044	FI111	BI050213	F	10.05.2011	Finnmark	Sør-Varanger	A
B00100786	BF045	FI111	BI050213	F	10.05.2011	Finnmark	Sør-Varanger	A
B00100751	BF046	FI111	BI050213	F	13.05.2011	Finnmark	Sør-Varanger	A
B00100752	BF047	FI110	BI050212	F	13.05.2001	Finnmark	Sør-Varanger	A
B00100753	BF048	FI110	BI050212	F	13.05.2011	Finnmark	Sør-Varanger	A
B00100754	BF049	FI110	BI050212	F	13.05.2011	Finnmark	Sør-Varanger	A
B00100755	BF050	FI110	BI050212	F	13.05.2011	Finnmark	Sør-Varanger	A
B00100756	BF051	FI111	BI050213	F	13.05.2011	Finnmark	Sør-Varanger	A
B00100757	BF052	FI110	BI050212	F	13.05.2011	Finnmark	Sør-Varanger	A
B00100758	BF053	FI110	BI050212	F	13.05.2011	Finnmark	Sør-Varanger	A
B00100759	BF054	FI110	BI050212	F	13.05.2011	Finnmark	Sør-Varanger	A
B00100760	BF055	FI111	BI050213	F	13.05.2011	Finnmark	Sør-Varanger	A
B00100761	BF056	FI109	BI050211	F	13.05.2011	Finnmark	Sør-Varanger	A

Rovbase-nr.	Svanhoved-nr. (-11)*	Individnavn	Individ-ID	Kjønn**	Funndato	Fylke	Kommune	Akkrediterings-status***
B00100762	BF057	FI111	BI050213	F	13.05.2011	Finnmark	Sør-Varanger	A
B00100763	BF058	FI109	BI050211	F	13.05.2011	Finnmark	Sør-Varanger	A
B00100765	BF060	Ingen ID			13.05.2011	Finnmark	Sør-Varanger	IA
B00100766	BF061	FI110	BI050212	F	13.05.2011	Finnmark	Sør-Varanger	A
B00100767	BF062	FI110	BI050212	F	13.05.2011	Finnmark	Sør-Varanger	A
B00100768	BF063	FI111	BI050213	F	13.05.2011	Finnmark	Sør-Varanger	A
B00100769	BF064	FI43/MO3	BI400546	F	13.05.2011	Finnmark	Sør-Varanger	A
B00100770	BF065	FI110	BI050212	F	13.05.2011	Finnmark	Sør-Varanger	A
B00100771	BF066	FI111	BI050213	F	13.05.2011	Finnmark	Sør-Varanger	A
B00100772	BF067	FI109	BI050211	F	13.05.2011	Finnmark	Sør-Varanger	A
B00100773	BF068	FI110	BI050212	F	13.05.2011	Finnmark	Sør-Varanger	A
B00100774	BF069	FI110	BI050212	F	13.05.2011	Finnmark	Sør-Varanger	A
B00100775	BF070	FI110	BI050212	F	13.05.2011	Finnmark	Sør-Varanger	A
B00100776	BF071	FI109	BI050211	F	13.05.2011	Finnmark	Sør-Varanger	A
B00100777	BF072	FI109	BI050211	F	13.05.2011	Finnmark	Sør-Varanger	A
B00100778	BF073	FI111	BI050213	F	13.05.2011	Finnmark	Sør-Varanger	A
B00100911	BF074	FI111	BI050213	F	13.05.2011	Finnmark	Sør-Varanger	A
B00100912	BF075	FI111	BI050213	F	13.05.2011	Finnmark	Sør-Varanger	A
B00100913	BF076	FI110	BI050212	F	13.05.2011	Finnmark	Sør-Varanger	A
B00100914	BF077	FI109	BI050211	F	13.05.2011	Finnmark	Sør-Varanger	A
B00100915	BF078	FI111	BI050213	F	13.05.2011	Finnmark	Sør-Varanger	A
B00100916	BF079	FI109	BI050211	F	13.05.2011	Finnmark	Sør-Varanger	A
B00100917	BF080	FI110	BI050212	F	13.05.2011	Finnmark	Sør-Varanger	A
B00100920	BF081	FI43/MO3	BI400546	F	13.05.2011	Finnmark	Sør-Varanger	A
B00014703	BF082	FI43/MO3	BI400546	F	13.05.2011	Finnmark	Sør-Varanger	A
B00100918	BF083	FI109	BI050211	F	13.05.2011	Finnmark	Sør-Varanger	A
B00100919	BF084	FI111	BI050213	F	13.05.2011	Finnmark	Sør-Varanger	A
B00024968	BF085	Ingen ID			20.05.2011	Hedmark	Trysil	IA
B00024966	BF087	HE80	BI401086	F	20.05.2011	Hedmark	Trysil	A
B00030260	BF088	Ingen ID			20.05.2011	Hedmark	Trysil	IA
B00024031	BF095	Ingen ID			12.05.2011	Nordland	Saltdal	IA
B00035001	BF105	FI111	BI050213	F	04.06.2011	Finnmark	Sør-Varanger	A
B00035002	BF106	FI110	BI050212	F	04.06.2011	Finnmark	Sør-Varanger	A
B00035005	BF109	FI109	BI050211	F	04.06.2011	Finnmark	Sør-Varanger	A
B00035009	BF113	Ingen ID			04.06.2011	Finnmark	Sør-Varanger	IA
B00035010	BF114	FI111	BI050213	F	04.06.2011	Finnmark	Sør-Varanger	A
B00035011	BF115	FI110	BI050212	F	04.06.2011	Finnmark	Sør-Varanger	A
B00035014	BF118	FI111	BI050213	F	04.06.2011	Finnmark	Sør-Varanger	A
B00035016	BF120	FI110	BI050212	F	04.06.2011	Finnmark	Sør-Varanger	A
B00035017	BF121	FI111	BI050213	F	04.06.2011	Finnmark	Sør-Varanger	A
B00035019	BF123	Ingen ID			04.06.2011	Finnmark	Sør-Varanger	IA
B00035020	BF124	FI43/MO3	BI400546	F	04.06.2011	Finnmark	Sør-Varanger	A
B00035021	BF125	FI43/MO3	BI400546	F	04.06.2011	Finnmark	Sør-Varanger	A
B00035022	BF126	FI109	BI050211	F	04.06.2011	Finnmark	Sør-Varanger	A
B00004072	BF127	ST3	BI400004	M	28.03.2011	Sogn og Fj.	Luster	A
B00035024	BF133	FI104	BI050206	M	14.05.2011	Finnmark	Sør-Varanger	IA
B00011338	BF135	FI104	BI050206	M	14.05.2011	Finnmark	Sør-Varanger	IA

Rovbase-nr.	Svanhoved-nr. (-11)*	Individnavn	Individ-ID	Kjønn**	Funndato	Fylke	Kommune	Akkrediterings-status***
B00010959	BF136	FI78/MO19	BI000005	M	11.06.2011	Finnmark	Sør-Varanger	IA
B00010958	BF137	FI111	BI050213	F	15.05.2011	Finnmark	Sør-Varanger	A
B00010967	BF148	FI43/MO3	BI400546	F	13.06.2011	Finnmark	Sør-Varanger	A
B00010963	BF153	Ingen ID			13.06.2011	Finnmark	Sør-Varanger	IA
B00035026	BF156	Ingen ID			17.06.2011	Finnmark	Sør-Varanger	IA
B00035029	BF159	FI63/MO4	BI400381	F	17.06.2011	Finnmark	Sør-Varanger	A
B00035035	BF161	Ingen ID			03.07.2011	Finnmark	Sør-Varanger	IA
B00006309	BF162	Ingen ID			24.05.2011	Hedmark	Stor-Elvdal	IA
B00015059	BF163	HE76	BI401072	M	15.04.2011	Hedmark	Engerdal	A
B00003866	BF164	HE65	BI000024	M	03.04.2011	Hedmark	Elverum	A
B00015048	BF167	HE96	BI050244	M	10.04.2011	Hedmark	Rendalen	IA
B00030257	BF174	Ingen ID			20.05.2011	Hedmark	Trysil	IA
B00024972	BF177	Ingen ID			30.06.2011	Hedmark	Trysil	IA
B00022662	BF179	HE14	BI400218	M	09.04.2011	Hedmark	Elverum	A
B00003865	BF180	Ingen ID			03.04.2011	Hedmark	Elverum	IA
B00022663	BF181	HE14	BI400218	M	09.04.2011	Hedmark	Elverum	A
B00030235	BF184	HE25	BI400230	M	12.04.2011	Hedmark	Trysil	A
B00015047	BF186	Ingen ID			08.04.2011	Hedmark	Åmot	IA
B00024970	BF188	Ingen ID			30.06.2011	Hedmark	Trysil	IA
B00022523	BF192	HE91	BI401315	M	03.05.2011	Hedmark	Elverum	IA
B00030255	BF198	Ingen ID			20.05.2011	Hedmark	Trysil	IA
B00030249	BF200	Ingen ID			20.05.2011	Hedmark	Trysil	IA
B00010885	BF205	Ingen ID			10.06.2011	Finnmark	Sør-Varanger	IA
B00010887	BF206	Ingen ID			10.06.2011	Finnmark	Sør-Varanger	IA
B00024721	BF208	Ingen ID			22.06.2011	Finnmark	Sør-Varanger	IA
B00024723	BF209	Ingen ID			22.06.2011	Finnmark	Sør-Varanger	IA
B00011331	BF218	Ingen ID			10.06.2011	Finnmark	Sør-Varanger	IA
B00024717	BF219	FI105/MO15	BI050207	M	22.06.2011	Finnmark	Sør-Varanger	IA
B00010888	BF220	FI105/MO15	BI050207	M	10.06.2011	Finnmark	Sør-Varanger	IA
B00010883	BF221	Ingen ID			10.06.2011	Finnmark	Sør-Varanger	IA
B00024713	BF227	FI123/LL43		M	26.05.2011	Finnmark	Sør-Varanger	A
B00024564	BF228	Ingen ID			26.06.2011	Finnmark	Sør-Varanger	IA
B00024714	BF229	Ingen ID			26.05.2011	Finnmark	Sør-Varanger	IA
B00024710	BF232	FI123/LL43		M	26.05.2011	Finnmark	Sør-Varanger	A
B00024707	BF233	FI123/LL43		M	26.05.2011	Finnmark	Sør-Varanger	A
B00024711	BF234	Ingen ID			26.05.2011	Finnmark	Sør-Varanger	IA
B00024706	BF235	FI123/LL43		M	26.05.2011	Finnmark	Sør-Varanger	IA
B00024712	BF236	FI123/LL43		M	26.05.2011	Finnmark	Sør-Varanger	IA
B00024715	BF244	Ingen ID			26.05.2011	Finnmark	Sør-Varanger	IA
B00012836	BF246	FI114		M	07.06.2011	Finnmark	Sør-Varanger	A
B00024703	BF247	FI100	BI050202	M	09.06.2011	Finnmark	Sør-Varanger	IA
B00026063	BF248	Ingen ID			12.07.2011	Finnmark	Sør-Varanger	IA
B00035036	BF249	FI77	BI000004	F	14.07.2011	Finnmark	Sør-Varanger	A
B00035150	BF251	Ingen ID			20.07.2011	Finnmark	Sør-Varanger	IA
B00026066	BF253	FI111	BI050213	F	26.07.2011	Finnmark	Sør-Varanger	A
B00026067	BF254	FI111	BI050213	F	25.07.2011	Finnmark	Sør-Varanger	A
B00026068	BF255	Ingen ID			25.07.2011	Finnmark	Sør-Varanger	IA

Rovbase-nr.	Svanhovd -nr. (-11)*	Individnavn	Individ-ID	Kjønn **	Funndato	Fylke	Kommune	Akkrediterings-status***
B00026069	BF256	Ingen ID			25.07.2011	Finnmark	Sør-Varanger	IA
B00026070	BF257	Ingen ID			25.07.2011	Finnmark	Sør-Varanger	IA
B00026071	BF258	FI111	BI050213	F	25.07.2011	Finnmark	Sør-Varanger	A
B00035050	BF259	FI43/MO3	BI400546	F	02.08.2011	Finnmark	Sør-Varanger	A
B00035051	BF260	Ingen ID			02.08.2011	Finnmark	Sør-Varanger	IA
B00035053	BF262	FI109	BI050211	F	06.08.2011	Finnmark	Sør-Varanger	A
B00035054	BF263	FI110	BI050212	F	06.08.2011	Finnmark	Sør-Varanger	A
B00035055	BF264	FI43/MO3	BI400546	F	06.08.2011	Finnmark	Sør-Varanger	A
B00035056	BF265	FI43/MO3	BI400546	F	06.08.2011	Finnmark	Sør-Varanger	A
B00035059	BF268	FI90	BI401049	M	08.08.2011	Finnmark	Sør-Varanger	A
B00035060	BF269	FI110	BI050212	F	08.08.2011	Finnmark	Sør-Varanger	A
B00035061	BF270	FI115		M	10.08.2011	Finnmark	Sør-Varanger	A
B00035062	BF271	FI110	BI050212	F	14.08.2011	Finnmark	Sør-Varanger	A
B00035063	BF272	FI111	BI050213	F	14.08.2011	Finnmark	Sør-Varanger	A
B00035064	BF273	FI100	BI050202	M	15.08.2011	Finnmark	Sør-Varanger	IA
B00035066	BF274	FI111	BI050213	F	13.08.2011	Finnmark	Sør-Varanger	A
B00035067	BF275	FI43/MO3	BI400546	F	13.08.2011	Finnmark	Sør-Varanger	A
B00035068	BF276	FI111	BI050213	F	13.08.2011	Finnmark	Sør-Varanger	A
B00035073	BF277	FI102	BI050204	F	14.08.2011	Finnmark	Sør-Varanger	A
B00035076	BF278	FI23	BI400365	M	21.08.2011	Finnmark	Sør-Varanger	A
B00035075	BF280	FI101	BI050203	M	19.08.2011	Finnmark	Sør-Varanger	A
B00035077	BF281	NO2	BI400042	M	17.07.2011	Nordland	Hattfjelldal	A
B00035078	BF282	Ingen ID			18.07.2011	Nordland	Hattfjelldal	IA
B00035085	BF286	FI111	BI050213	F	27.08.2011	Finnmark	Sør-Varanger	A
B00035086	BF287	FI111	BI050213	F	27.08.2011	Finnmark	Sør-Varanger	A
B00035087	BF288	FI43/MO3	BI400546	F	27.08.2011	Finnmark	Sør-Varanger	A
B00035088	BF289	FI109	BI050211	F	27.08.2011	Finnmark	Sør-Varanger	A
B00035089	BF290	FI90	BI401049	M	27.08.2011	Finnmark	Sør-Varanger	A
J00018520	BF291	Ingen ID			20.08.2011	Nordland	Hattfjelldal	IA
B00023785	BF292	Ingen ID			27.08.2011	Nordland	Hattfjelldal	IA
B00023788	BF295	Ingen ID			24.08.2011	Nordland	Hattfjelldal	IA
B00035095	BF296	FI110	BI050212	F	03.09.2011	Finnmark	Sør-Varanger	A
B00035096	BF297	FI110	BI050212	F	03.09.2011	Finnmark	Sør-Varanger	A
B00035097	BF298	FI111	BI050213	F	03.09.2011	Finnmark	Sør-Varanger	A
B00035098	BF299	FI43/MO3	BI400546	F	03.09.2011	Finnmark	Sør-Varanger	A
B00035099	BF300	FI111	BI050213	F	15.08.2011	Finnmark	Sør-Varanger	A
B00035100	BF301	FI111	BI050213	F	02.08.2011	Finnmark	Sør-Varanger	A
B00035102	BF303	FI43/MO3	BI400546	F	03.09.2011	Finnmark	Sør-Varanger	A
B00035105	BF304	FI111	BI050213	F	14.09.2011	Finnmark	Sør-Varanger	A
B00035106	BF305	FI43/MO3	BI400546	F	14.09.2011	Finnmark	Sør-Varanger	A
B00035108	BF307	FI111	BI050213	F	14.09.2011	Finnmark	Sør-Varanger	A
B00035109	BF308	FI101	BI050203	M	02.09.2011	Finnmark	Sør-Varanger	A
B00035116	BF309	FI116		F	18.09.2011	Finnmark	Sør-Varanger	A
B00035117	BF310	FI98/MO17	BI050218	F	18.09.2011	Finnmark	Sør-Varanger	A
B00035118	BF311	FI116		F	18.09.2011	Finnmark	Sør-Varanger	A
B00035119	BF312	FI98/MO17	BI050218	F	18.09.2011	Finnmark	Sør-Varanger	A
B00035120	BF313	FI117		F	18.09.2011	Finnmark	Sør-Varanger	A

Rovbase-nr.	Svanhovd -nr. (-11)*	Individnavn	Individ-ID	Kjønn **	Funndato	Fylke	Kommune	Akkrediterings-status***
B00035121	BF314	FI98/MO17	BI050218	F	18.09.2011	Finnmark	Sør-Varanger	A
B00035122	BF315	FI98/MO17	BI050218	F	18.09.2011	Finnmark	Sør-Varanger	A
B00035123	BF316	FI118		M	18.09.2011	Finnmark	Sør-Varanger	A
B00035124	BF317	FI98/MO17	BI050218	F	18.09.2011	Finnmark	Sør-Varanger	A
B00035125	BF318	FI98/MO17	BI050218	F	18.09.2011	Finnmark	Sør-Varanger	A
B00035126	BF319	FI118		M	18.09.2011	Finnmark	Sør-Varanger	A
B00035127	BF320	FI117		F	18.09.2011	Finnmark	Sør-Varanger	A
B00035128	BF321	FI98/MO17	BI050218	F	18.09.2011	Finnmark	Sør-Varanger	A
B00035129	BF322	FI98/MO17	BI050218	F	18.09.2011	Finnmark	Sør-Varanger	A
B00035130	BF323	Ingen ID			19.09.2011	Finnmark	Sør-Varanger	IA
B00035131	BF324	FI14	BI000001	F	20.09.2011	Finnmark	Sør-Varanger	A
B00021197	BF326	ST10	BI400728	M	03.09.2011	Telemark	Tokke	A
B00023574	BF337	NT89		M	11.09.2011	Nord-Trøndelag	Lierne	A
B00028284	BF339	NT51/JL6	BI401052	M	30.08.2011	Nord-Trøndelag	Lierne	A
B00028200	BF342	NT64	BI401087	M	31.08.2011	Nord-Trøndelag	Lierne	A
B00021557	BF343	Ingen ID			20.07.2011	Nord-Trøndelag	Lierne	IA
B00015791	BF347	NT90		F	12.09.2011	Nord-Trøndelag	Lierne	A
B00025245	BF348	NT91		M	10.09.2011	Nord-Trøndelag	Steinkjer	A
B00025068	BF349	Ingen ID			11.09.2011	Nord-Trøndelag	Lierne	IA
B00024464	BF352	NT92		M	26.05.2011	Nord-Trøndelag	Lierne	A
B00024325	BF353	Ingen ID			29.08.2011	Nord-Trøndelag	Lierne	IA
B00024319	BF354	Ingen ID			29.08.2011	Nord-Trøndelag	Lierne	IA
B00021842	BF356	Ingen ID			03.08.2011	Nord-Trøndelag	Lierne	IA
B00024299	BF358	NT79	BI050273	M	29.08.2011	Nord-Trøndelag	Lierne	A
B00021837	BF359	Ingen ID			27.07.2011	Nord-Trøndelag	Lierne	IA
B00033759	BF361	NT76	BI050270	F	15.08.2011	Nord-Trøndelag	Lierne	A
B00024296	BF363	NT76	BI050270	F	29.08.2011	Nord-Trøndelag	Lierne	A
B00024294	BF365	Ingen ID			29.08.2011	Nord-Trøndelag	Lierne	IA
B00033757	BF366	NT92		M	19.08.2011	Nord-Trøndelag	Lierne	A
B00024297	BF368	NT76	BI050270	F	29.08.2011	Nord-Trøndelag	Lierne	A
B00021553	BF369	Ingen ID			19.05.2011	Nord-Trøndelag	Lierne	IA
B00021843	BF370	Ingen ID			03.08.2011	Nord-Trøndelag	Lierne	IA
B00024456	BF374	NT44	BI400730	M	12.08.2011	Nord-Trøndelag	Grong	A
B00033679	BF375	NT3	BI400012	M	20.07.2011	Nord-Trøndelag	Lierne	A
B00033703	BF377	NT51/JL6	BI401052	M	10.04.2011	Nord-Trøndelag	Lierne	A
B00023573	BF379	Ingen ID			21.08.2011	Nord-Trøndelag	Lierne	IA
B00024444	BF380	Ingen ID			06.08.2011	Nord-Trøndelag	Snåsa	IA
B00033713	BF383	NT22	BI400031	F	09.08.2011	Nord-Trøndelag	Lierne	A
B00024312	BF386	Ingen ID			29.08.2011	Nord-Trøndelag	Lierne	IA
B00021558	BF387	NT69	BI401106	M	06.08.2011	Nord-Trøndelag	Snåsa	A
B00033706	BF388	Ingen ID			14.07.2011	Nord-Trøndelag	Lierne	IA
B00023530	BF390	Ingen ID			13.08.2011	Nord-Trøndelag	Lierne	IA
B00024288	BF394	NT76	BI050270	F	29.08.2011	Nord-Trøndelag	Lierne	A
B00021878	BF395	Ingen ID			13.08.2011	Nord-Trøndelag	Lierne	IA
B00024287	BF396	NT75	BI050269	M	29.08.2011	Nord-Trøndelag	Lierne	A
B00033708	BF397	Ingen ID			19.07.2011	Nord-Trøndelag	Lierne	IA
B00024300	BF398	Ingen ID			29.08.2011	Nord-Trøndelag	Lierne	IA

Rovbase-nr.	Svanhoved-nr. (-11)*	Individnavn	Individ-ID	Kjønn**	Funndato	Fylke	Kommune	Akkrediterings-status***
B00021880	BF399	Ingen ID			19.07.2011	Nord-Trøndelag	Lierne	IA
B00024313	BF400	NT79	BI050273	M	29.08.2011	Nord-Trøndelag	Lierne	IA
B00024286	BF401	Ingen ID			20.08.2011	Nord-Trøndelag	Lierne	IA
B00021885	BF403	Ingen ID			02.07.2011	Nord-Trøndelag	Lierne	IA
B00023531	BF404	NT79	BI050273	M	13.08.2011	Nord-Trøndelag	Lierne	A
B00024298	BF405	Ingen ID			29.08.2011	Nord-Trøndelag	Lierne	IA
B00024320	BF410	NT79	BI050273	M	29.08.2011	Nord-Trøndelag	Lierne	IA
B00033712	BF412	Ingen ID			20.07.2011	Nord-Trøndelag	Lierne	IA
B00024292	BF413	Ingen ID			29.08.2011	Nord-Trøndelag	Lierne	IA
B00033756	BF418	NT51/JL6	BI401052	M	15.09.2011	Nord-Trøndelag	Lierne	A
B00021554	BF419	Ingen ID			19.05.2011	Nord-Trøndelag	Lierne	IA
B00024463	BF422	NT92		M	26.05.2011	Nord-Trøndelag	Lierne	A
B00021526	BF426	Ingen ID			20.07.2011	Nord-Trøndelag	Lierne	IA
B00021873	BF429	NT93		F	18.08.2011	Nord-Trøndelag	Lierne	A
B00033767	BF431	NT94		M	10.08.2011	Nord-Trøndelag	Lierne	A
B00024305	BF436	NT75	BI050269	M	29.08.2011	Nord-Trøndelag	Lierne	A
B00033680	BF437	Ingen ID			20.07.2011	Nord-Trøndelag	Lierne	IA
B00033707	BF441	Ingen ID			14.07.2011	Nord-Trøndelag	Lierne	IA
B00024301	BF442	NT76	BI050270	F	29.08.2011	Nord-Trøndelag	Lierne	A
B00024310	BF444	Ingen ID			29.08.2011	Nord-Trøndelag	Lierne	IA
B00023401	BF450	Ingen ID			24.07.2011	Nord-Trøndelag	Snåsa	IA
B00011444	BF451	FI109	BI050211	F	22.08.2011	Finnmark	Sør-Varanger	A
B00012657	BF453	FI94	BI401066	M	07.04.2011	Finnmark	Karasjok	A
B00012660	BF454	FI119		F	17.09.2011	Finnmark	Sør-Varanger	A
B00012754	BF455	FI43/MO3	BI400546	F	01.09.2011	Finnmark	Sør-Varanger	A
B00012659	BF460	FI93	BI401065	M	07.04.2011	Finnmark	Karasjok	A
B00011447	BF461	FI101	BI050203	M	22.08.2011	Finnmark	Sør-Varanger	A
B00011341	BF463	FI119		F	14.08.2011	Finnmark	Sør-Varanger	A
B00012753	BF464	FI110	BI050212	F	01.09.2011	Finnmark	Sør-Varanger	A
B00011445	BF465	Ingen ID			22.08.2011	Finnmark	Sør-Varanger	IA
B00024690	BF466	FI120		M	17.09.2011	Finnmark	Sør-Varanger	A
B00012651	BF467	FI121		F	03.09.2011	Finnmark	Sør-Varanger	A
B00011446	BF468	FI101	BI050203	M	22.08.2011	Finnmark	Sør-Varanger	A
B00012757	BF469	FI111	BI050213	F	07.09.2011	Finnmark	Sør-Varanger	A
B00024556	BF470	FI97	BI401105	F	21.07.2011	Finnmark	Sør-Varanger	IA
B00024553	BF472	FI122		M	26.07.2011	Finnmark	Sør-Varanger	IA
B00024562	BF480	FI122		M	11.07.2011	Finnmark	Sør-Varanger	IA
B00035133	BF481	FI117		F	24.09.2011	Finnmark	Sør-Varanger	A
B00035134	BF482	FI123/LL43		M	24.09.2011	Finnmark	Sør-Varanger	A
B00035135	BF483	FI101	BI050203	M	28.09.2011	Finnmark	Sør-Varanger	A
B00035136	BF484	FI101	BI050203	M	30.09.2011	Finnmark	Sør-Varanger	A
B00035137	BF485	FI111	BI050213	F	29.09.2011	Finnmark	Sør-Varanger	A
B00035138	BF486	FI101	BI050203	M	29.09.2011	Finnmark	Sør-Varanger	A
B00036889	BF488	FI63/MO4	BI400381	F	25.09.2011	Finnmark	Sør-Varanger	A
B00036891	BF490	FI101	BI050203	M	29.09.2011	Finnmark	Sør-Varanger	A
B00036925	BF492	FI19	BI400366	F	01.10.2011	Finnmark	Sør-Varanger	A
B00035140	BF493	FI105/MO15	BI050207	M	30.09.2011	Finnmark	Sør-Varanger	A

Rovbase-nr.	Svanhovd -nr. (-11)*	Individnavn	Individ-ID	Kjønn **	Funndato	Fylke	Kommune	Akkrediterings- status***
B00035141	BF494	FI105/MO15	BI050207	M	30.09.2011	Finnmark	Sør-Varanger	A
B00024697	BF495	TR32	BI401067	M	03.10.2011	Troms	Målselv	A
B00024682	BF497	TR30	BI401079	F	02.10.2011	Troms	Målselv	A
B00024685	BF498	TR35	BI401101	M	27.09.2011	Troms	Målselv	A
B00024684	BF499	TR18/BD370	BI000051	M	28.09.2011	Troms	Målselv	A
B00024683	BF500	TR32	BI401067	M	02.10.2011	Troms	Målselv	A
B00024605	BF502	FI40	BI400371	F	21.09.2011	Finnmark	Sør-Varanger	A
B00024611	BF504	FI40	BI400371	F	02.10.2011	Finnmark	Sør-Varanger	A
B00024610	BF505	FI40	BI400371	F	02.10.2011	Finnmark	Sør-Varanger	A
B00026051	BF507	Ingen ID			15.10.2011	Finnmark	Sør-Varanger	IA
B00024609	BF508	FI14	BI000001	F	29.09.2011	Finnmark	Sør-Varanger	A
B00026057	BF509	FI97	BI401105	F	24.09.2011	Finnmark	Sør-Varanger	A
B00024691	BF510	Ingen ID			13.09.2011	Finnmark	Sør-Varanger	IA
B00024604	BF511	FI106	BI050208	M	21.09.2011	Finnmark	Sør-Varanger	A
B00024681	BF512	FI101	BI050203	M	15.10.2011	Finnmark	Sør-Varanger	A
B00026053	BF514	FI101	BI050203	M	26.09.2011	Finnmark	Sør-Varanger	A
B00026052	BF515	FI105/MO15	BI050207	M	26.09.2011	Finnmark	Sør-Varanger	IA
B00026055	BF516	FI98/MO17	BI050218	F	26.09.2011	Finnmark	Sør-Varanger	A
B00026054	BF517	FI118		M	26.09.2011	Finnmark	Sør-Varanger	A
B00026056	BF518	FI97	BI401105	F	24.09.2011	Finnmark	Sør-Varanger	A
B00024607	BF519	FI14	BI000001	F	29.09.2011	Finnmark	Sør-Varanger	A
B00019116	BF520	FI117		F	29.10.2011	Finnmark	Sør-Varanger	A
B00035142	BF521	FI117		F	29.10.2011	Finnmark	Sør-Varanger	A
B00035143	BF522	FI100	BI050202	M	14.10.2011	Finnmark	Sør-Varanger	IA
B00035145	BF523	Ingen ID			22.10.2011	Finnmark	Sør-Varanger	IA
B00035146	BF524	FI117		F	22.10.2011	Finnmark	Sør-Varanger	A
B00035147	BF525	FI116		F	22.10.2011	Finnmark	Sør-Varanger	A
B00035148	BF526	FI116		F	22.10.2011	Finnmark	Sør-Varanger	A
B00026064	BF527	FI117		F	22.10.2011	Finnmark	Sør-Varanger	A
B00026065	BF528	FI116		F	22.10.2011	Finnmark	Sør-Varanger	A
B00028623	BF529	FI122		M	05.10.2011	Finnmark	Karasjok	IA
B00024526	BF530	FI124		M	12.09.2011	Finnmark	Karasjok	A
B00028622	BF531	FI122		M	05.10.2011	Finnmark	Karasjok	IA
B00027004	BF532	FI122		M	02.09.2011	Finnmark	Karasjok	IA
B00027003	BF534	FI122		M	02.09.2011	Finnmark	Karasjok	IA
B00027238	BF535	FI125		F	11.09.2011	Finnmark	Karasjok	A
B00024525	BF536	FI126		M	23.09.2011	Finnmark	Karasjok	A
B00027264	BF537	FI130/LL32		M	18.09.2011	Finnmark	Karasjok	A
B00027394	BF538	FI88	BI000015	F	07.09.2011	Finnmark	Kautokeino	A
B00036208	BF539	FI122		M	17.09.2011	Finnmark	Karasjok	IA
B00027254	BF540	FI107	BI050209	F	17.09.2011	Finnmark	Karasjok	A
B00027262	BF541	FI130/LL32		M	22.09.2011	Finnmark	Karasjok	A
B00024695	BF543	FI98/MO17	BI050218	F	28.10.2011	Finnmark	Sør-Varanger	A
B00027244	BF544	FI127		F	08.09.2011	Finnmark	Karasjok	A
B00027239	BF545	FI128		F	08.09.2011	Finnmark	Karasjok	A
B00026062	BF546	Ingen ID			15.09.2011	Finnmark	Karasjok	IA
B00024692	BF547	FI101	BI050203	M	15.09.2011	Finnmark	Sør-Varanger	IA

Rovbase-nr.	Svanhovd -nr. (-11)*	Individnavn	Individ-ID	Kjønn **	Funndato	Fylke	Kommune	Akkrediterings- status***
B00028742	BF548	FI125		F	18.09.2011	Finnmark	Karasjok	A
B00027237	BF549	Ingen ID			18.09.2011	Finnmark	Karasjok	IA
B00024614	BF550	FI101	BI050203	M	23.10.2011	Finnmark	Sør-Varanger	A
B00027242	BF551	FI127		F	08.09.2011	Finnmark	Karasjok	A
B00024612	BF552	FI19	BI400366	F	18.10.2011	Finnmark	Sør-Varanger	A
B00024550	BF553	FI57	BI400054	F	19.08.2011	Finnmark	Karasjok	A
B00024615	BF554	FI71	BI400383	M	01.11.2011	Finnmark	Sør-Varanger	A
B00027243	BF557	FI125		F	08.09.2011	Finnmark	Karasjok	A
B00024694	BF558	FI117		F	28.10.2011	Finnmark	Sør-Varanger	A
B00027240	BF559	FI128		F	08.09.2011	Finnmark	Karasjok	A
B00026061	BF560	FI17	BI400361	M	23.10.2011	Finnmark	Sør-Varanger	A
B00027203	BF561	FI122		M	04.10.2011	Finnmark	Porsanger	IA
B00026060	BF562	Ingen ID			23.10.2011	Finnmark	Sør-Varanger	IA
B00026059	BF563	FI17	BI400361	M	23.10.2011	Finnmark	Sør-Varanger	A
B00027241	BF564	FI128		F	08.09.2011	Finnmark	Karasjok	A
B00024696	BF565	FI98/MO17	BI050218	F	27.10.2011	Finnmark	Sør-Varanger	A
B00027843	BF570	FI122		M	13.08.2011	Finnmark	Sør-Varanger	IA
B00027844	BF571	Ingen ID			13.08.2011	Finnmark	Sør-Varanger	IA
B00027841	BF572	FI43/MO3	BI400546	F	16.06.2011	Finnmark	Sør-Varanger	IA
B00036893	BF573	FI63/MO4	BI400381	F	06.10.2011	Finnmark	Sør-Varanger	A
B00027842	BF574	Ingen ID			19.09.2011	Finnmark	Sør-Varanger	IA
B00027802	BF575	FI63/MO4	BI400381	F	11.11.2011	Finnmark	Sør-Varanger	A
B00016076	BF576	Ingen ID			30.05.2011	Oppland	Lillehammer	IA
B00016075	BF577	Ingen ID			30.05.2011	Oppland	Lillehammer	IA
B00021418	BF578	HE89	BI401099	M	10.04.2011	Oppland	Lillehammer	A
B00006666	BF580	ST3	BI400004	M	02.04.2011	Oppland	Skjåk	A
B00034481	BF587	ST3	BI400004	M	16.05.2011	Oppland	Nordre Land	IA
B00024014	BF591	NO13	BI050252	F	12.09.2011	Nordland	Saltdal	A
B00028498	BF595	NO13	BI050252	F	10.09.2011	Nordland	Saltdal	A
B00028497	BF596	NO13	BI050252	F	10.09.2011	Nordland	Saltdal	A
B00024016	BF599	NO13	BI050252	F	10.09.2011	Nordland	Saltdal	A
B00028496	BF602	NO13	BI050252	F	10.09.2011	Nordland	Saltdal	A
B00015688	BF604	Ingen ID			09.08.2011	Troms	Målselv	IA
B00014188	BF607	ST15		F	09.09.2011	Sør-Trøndelag	Røros	A
B00021036	BF611	ST14	BI401512	M	10.10.2011	Sør-Trøndelag	Holtålen	A
B00021092	BF615	NT40	BI000044	M	02.10.2011	Sør-Trøndelag	Midtre Gauldal	A
B00021083	BF623	ST16		M	10.10.2011	Sør-Trøndelag	Røros	A
B00021384	BF625	ST14	BI401512	M	01.10.2011	Sør-Trøndelag	Midtre Gauldal	A
B00032953	BF629	AK1	BI050201	M	08.10.2011	Hedmark	Eidskog	A
B00032950	BF630	AK1	BI050201	M	08.10.2011	Hedmark	Eidskog	A
B00032951	BF631	AK1	BI050201	M	08.10.2011	Hedmark	Eidskog	A
B00014506	BF634	HE38	BI400244	M	06.08.2011	Hedmark	Trysil	A
B00030203	BF635	HE38	BI400244	M	18.08.2011	Hedmark	Trysil	A
B00038153	BF636	HE9	BI400265	M	25.09.2011	Hedmark	Trysil	A
B00038299	BF638	HE7	BI400263	F	06.11.2011	Hedmark	Trysil	A
B00038103	BF639	HE9	BI400265	M	28.09.2011	Hedmark	Trysil	A
B00007282	BF641	HE28	BI400233	F	06.08.2011	Hedmark	Trysil	A

Rovbase-nr.	Svanhovd -nr. (-11)*	Individnavn	Individ-ID	Kjønn **	Funndato	Fylke	Kommune	Akkrediterings-status***
B00007279	BF643	HE25	BI400230	M	15.08.2011	Hedmark	Trysil	A
B00007281	BF645	HE50	BI400258	F	15.08.2011	Hedmark	Trysil	A
B00038295	BF646	HE90	BI401100	F	17.09.2011	Hedmark	Trysil	A
B00004683	BF647	HE50	BI400258	F	15.08.2011	Hedmark	Trysil	A
B00003292	BF648	HE28	BI400233	F	08.09.2011	Hedmark	Trysil	A
B00014510	BF649	HE9	BI400265	M	09.09.2011	Hedmark	Trysil	A
B00038259	BF651	HE65	BI000024	M	25.09.2011	Hedmark	Trysil	A
B00003293	BF652	Ingen ID			21.08.2011	Hedmark	Trysil	A
B00003291	BF654	HE9	BI400265	M	01.08.2011	Hedmark	Trysil	A
B00014509	BF655	HE38	BI400244	M	06.08.2011	Hedmark	Trysil	IA
B00038067	BF662	HE100	BI050220	M	08.10.2011	Hedmark	Trysil	A
B00014645	BF663	HE9	BI400265	M	02.09.2011	Hedmark	Trysil	A
B00024923	BF664	HE76	BI401072	M	17.10.2011	Hedmark	Engerdal	A
B00024924	BF665	HE76	BI401072	M	16.10.2011	Hedmark	Engerdal	A
B00024922	BF666	HE111		F	31.10.2011	Hedmark	Engerdal	A
B00011261	BF667	Ingen ID			17.07.2011	Hedmark	Engerdal	IA
B00024918	BF668	Ingen ID			20.08.2011	Hedmark	Engerdal	IA
B00038448	BF669	HE114		M	29.09.2011	Hedmark	Engerdal	A
B00011269	BF670	HE111		F	29.08.2011	Hedmark	Engerdal	A
B00024919	BF671	HE75	BI401082	F	23.08.2011	Hedmark	Engerdal	A
B00038486	BF672	HE111		F	28.09.2011	Hedmark	Engerdal	A
B00015066	BF673	HE115		M	10.09.2011	Hedmark	Engerdal	A
B00015065	BF674	HE74	BI401081	F	01.09.2011	Hedmark	Engerdal	IA
B00024899	BF675	Ingen ID			24.08.2011	Hedmark	Engerdal	IA
B00011266	BF677	Ingen ID			27.09.2011	Hedmark	Engerdal	IA
B00039570	BF680	HE94	BI050242	M	25.09.2011	Hedmark	Rendalen	A
B00015385	BF683	HE33	BI400239	M	04.07.2011	Hedmark	Rendalen	A
B00027617	BF684	HE94	BI050242	M	05.09.2011	Hedmark	Rendalen	A
B00034112	BF686	HE94	BI050242	M	27.10.2011	Hedmark	Rendalen	A
B00039508	BF687	HE34	BI400240	M	27.09.2011	Hedmark	Rendalen	A
B00027616	BF688	Ingen ID			23.06.2011	Hedmark	Ringsaker	IA
B00035824	BF690	HE113		M	28.09.2011	Hedmark	Åmot	A
B00035821	BF691	HE113		M	09.10.2011	Hedmark	Åmot	A
B00001936	BF692	HE11	BI400215	M	27.10.2011	Hedmark	Åmot	A
B00015331	BF693	HE11	BI400215	M	22.09.2011	Hedmark	Åmot	A
B00037604	BF694	HE11	BI400215	M	28.09.2011	Hedmark	Åmot	A
B00024876	BF695	Ingen ID			28.08.2011	Hedmark	Elverum	IA
B00015235	BF696	ST11	BI400733	M	25.09.2011	Hedmark	Alvdal	A
B00035434	BF697	HE14	BI400218	M	14.10.2011	Hedmark	Våler	A
B00023073	BF699	NT22	BI400031	F	20.08.2011	Nord-Trøndelag	Snåsa	A
B00014421	BF701	NT96		M	20.05.2011	Nord-Trøndelag	Røyrvik	IA
B00014420	BF702	NT96		M	24.05.2011	Nord-Trøndelag	Røyrvik	A
B00025268	BF704	Ingen ID			20.09.2011	Nord-Trøndelag	Steinkjer	IA
B00025270	BF705	NT97		F	01.09.2011	Nord-Trøndelag	Snåsa	A
B00034943	BF708	NT44	BI400730	M	10.10.2011	Nord-Trøndelag	Grong	A
B00025218	BF710	Ingen ID			24.09.2011	Nord-Trøndelag	Grong	IA
B00016972	BF711	Ingen ID			23.07.2011	Nord-Trøndelag	Grong	IA

Rovbase-nr.	Svanhoved-nr. (-11)*	Individnavn	Individ-ID	Kjønn**	Funndato	Fylke	Kommune	Akkrediterings-status***
B00016971	BF712	NT44	BI400730	M	23.07.2011	Nord-Trøndelag	Grong	A
B00020451	BF714	Ingen ID			04.07.2011	Nord-Trøndelag	Namsskogan	IA
B00034599	BF716	NT72	BI050266	M	16.09.2011	Nord-Trøndelag	Namsskogan	IA
B00020981	BF717	NT33	BI400378	M	25.06.2011	Nord-Trøndelag	Namsskogan	A
B00020428	BF718	NT33	BI400378	M	25.06.2011	Nord-Trøndelag	Namsskogan	IA
B00020982	BF720	Ingen ID			25.06.2011	Nord-Trøndelag	Namsskogan	IA
B00020429	BF722	Ingen ID			26.06.2011	Nord-Trøndelag	Namsskogan	IA
B00034600	BF723	NT72	BI050266	M	16.09.2011	Nord-Trøndelag	Namsskogan	A
B00034597	BF729	NT72	BI050266	M	16.09.2011	Nord-Trøndelag	Namsskogan	A
B00024434	BF730	Ingen ID			01.10.2011	Nord-Trøndelag	Lierne	IA
B00028230	BF732	NT98		M	21.09.2011	Nord-Trøndelag	Lierne	A
B00021579	BF733	NT99		M	27.09.2011	Nord-Trøndelag	Lierne	A
B00028234	BF735	Ingen ID			14.09.2011	Nord-Trøndelag	Lierne	IA
B00028229	BF736	NT59	BI401050	F	15.09.2011	Nord-Trøndelag	Lierne	IA
B00023532	BF737	NT89		M	17.09.2011	Nord-Trøndelag	Lierne	A
B00028228	BF738	NT90		F	17.09.2011	Nord-Trøndelag	Lierne	A
B00033857	BF740	NT34	BI000038	F	26.09.2011	Nord-Trøndelag	Lierne	A
B00033784	BF742	NT75	BI050269	M	01.10.2011	Nord-Trøndelag	Lierne	IA
B00033783	BF743	NT75	BI050269	M	01.10.2011	Nord-Trøndelag	Lierne	A
B00028233	BF744	NT90		F	14.09.2011	Nord-Trøndelag	Lierne	IA
B00019908	BF745	NT34	BI000038	F	17.09.2011	Nord-Trøndelag	Lierne	A
B00023575	BF746	NT90		F	17.09.2011	Nord-Trøndelag	Lierne	A
B00023553	BF747	NT89		M	17.09.2011	Nord-Trøndelag	Lierne	A
B00033590	BF748	NT59	BI401050	F	04.10.2011	Nord-Trøndelag	Lierne	A
B00033858	BF749	NT90		F	29.09.2011	Nord-Trøndelag	Lierne	A
B00033787	BF750	Ingen ID			01.10.2011	Nord-Trøndelag	Lierne	IA
B00021518	BF752	Ingen ID			17.09.2011	Nord-Trøndelag	Lierne	IA
B00033790	BF753	Ingen ID			01.10.2011	Nord-Trøndelag	Lierne	IA
B00033786	BF755	NT76	BI050270	F	01.10.2011	Nord-Trøndelag	Lierne	A
B00033782	BF756	NT11	BI400020	M	28.08.2011	Nord-Trøndelag	Lierne	IA
B00033781	BF757	Ingen ID			27.08.2011	Nord-Trøndelag	Lierne	IA
B00033789	BF758	NT75	BI050269	M	01.10.2011	Nord-Trøndelag	Lierne	A
B00021515	BF759	NT76	BI050270	F	01.10.2011	Nord-Trøndelag	Lierne	A
B00033677	BF760	Ingen ID			09.08.2011	Nord-Trøndelag	Lierne	IA
B00025319	BF761	NT89		M	15.10.2011	Nord-Trøndelag	Lierne	A
B00023526	BF762	NT34	BI000038	F	17.09.2011	Nord-Trøndelag	Lierne	A
B00021839	BF763	Ingen ID			17.09.2011	Nord-Trøndelag	Lierne	IA
B00024427	BF765	NT67	BI401090	F	24.09.2011	Nord-Trøndelag	Lierne	A
B00019907	BF766	NT34	BI000038	F	17.09.2011	Nord-Trøndelag	Lierne	A
B00028231	BF767	NT34	BI000038	F	14.09.2011	Nord-Trøndelag	Lierne	A
B00028235	BF769	NT90		F	14.09.2011	Nord-Trøndelag	Lierne	IA
B00005402	BF770	TR36	BI050282	M	09.05.2011	Troms	Målselv	A
B00029634	BF774	TR40	BI050286	F	24.09.2011	Troms	Målselv	A
B00012964	BF775	TR40	BI050286	F	09.05.2011	Troms	Målselv	A
B00029542	BF777	TR31	BI401080	M	02.10.2011	Troms	Storfjord	A
B00023877	BF780	TR28	BI400724	F	17.08.2011	Troms	Målselv	A
B00029501	BF782	TR40	BI050286	F	15.09.2011	Troms	Målselv	A

Rovbase-nr.	Svanhovd -nr. (-11)*	Individnavn	Individ-ID	Kjønn **	Funndato	Fylke	Kommune	Akkrediterings-status***
B00023876	BF784	Ingen ID			16.08.2011	Troms	Målselv	IA
B00028658	BF786	FI107	BI050209	F	03.10.2011	Finnmark	Karasjok	A
B00034267	BF787	FI107	BI050209	F	09.10.2011	Finnmark	Karasjok	A
B00034266	BF788	FI107	BI050209	F	05.10.2011	Finnmark	Karasjok	A
B00034269	BF789	FI107	BI050209	F	01.10.2011	Finnmark	Karasjok	A
B00028666	BF790	FI107	BI050209	F	02.10.2011	Finnmark	Karasjok	A
B00027849	BF793	FI63/MO4	BI400381	F	11.11.2011	Finnmark	Sør-Varanger	A
B00027850	BF794	FI63/MO4	BI400381	F	11.11.2011	Finnmark	Sør-Varanger	A
B00027851	BF795	Ingen ID			11.11.2011	Finnmark	Sør-Varanger	IA
B00027852	BF796	FI63/MO4	BI400381	F	11.11.2011	Finnmark	Sør-Varanger	A
B00027855	BF799	Ingen ID			11.11.2011	Finnmark	Sør-Varanger	IA
B00027856	BF800	FI63/MO4	BI400381	F	11.11.2011	Finnmark	Sør-Varanger	A
B00027857	BF801	Ingen ID			11.11.2011	Finnmark	Sør-Varanger	IA
B00027860	BF804	Ingen ID			11.11.2011	Finnmark	Sør-Varanger	IA
B00027862	BF806	Ingen ID			11.11.2011	Finnmark	Sør-Varanger	IA
B00027863	BF807	FI131		M	11.11.2011	Finnmark	Sør-Varanger	IA
B00027864	BF808	FI63/MO4	BI400381	F	11.11.2011	Finnmark	Sør-Varanger	A
B00027893	BF810	FI63/MO4	BI400381	F	11.11.2011	Finnmark	Sør-Varanger	A
B00027866	BF811	FI63/MO4	BI400381	F	11.11.2011	Finnmark	Sør-Varanger	IA
B00027867	BF812	FI63/MO4	BI400381	F	11.11.2011	Finnmark	Sør-Varanger	A
B00027868	BF813	Ingen ID			11.11.2011	Finnmark	Sør-Varanger	IA
B00027870	BF815	FI63/MO4	BI400381	F	11.11.2011	Finnmark	Sør-Varanger	A
B00027871	BF816	FI63/MO4	BI400381	F	11.11.2011	Finnmark	Sør-Varanger	A
B00027875	BF820	Ingen ID			11.11.2011	Finnmark	Sør-Varanger	IA
B00027876	BF821	FI131		M	11.11.2011	Finnmark	Sør-Varanger	IA
B00027877	BF822	FI63/MO4	BI400381	F	11.11.2011	Finnmark	Sør-Varanger	A
B00027878	BF823	Ingen ID			11.11.2011	Finnmark	Sør-Varanger	IA
B00027879	BF824	FI63/MO4	BI400381	F	11.11.2011	Finnmark	Sør-Varanger	A
B00027880	BF825	FI63/MO4	BI400381	F	11.11.2011	Finnmark	Sør-Varanger	IA
B00027882	BF827	Ingen ID			11.11.2011	Finnmark	Sør-Varanger	IA
B00027883	BF828	FI63/MO4	BI400381	F	11.11.2011	Finnmark	Sør-Varanger	A
B00027885	BF830	FI129		F	11.11.2011	Finnmark	Sør-Varanger	A
B00027886	BF831	Ingen ID			11.11.2011	Finnmark	Sør-Varanger	IA
B00027889	BF834	FI63/MO4	BI400381	F	11.11.2011	Finnmark	Sør-Varanger	IA
B00027890	BF835	Ingen ID			11.11.2011	Finnmark	Sør-Varanger	IA
B00027891	BF836	FI63/MO4	BI400381	F	11.11.2011	Finnmark	Sør-Varanger	A
B00027892	BF837	Ingen ID			11.11.2011	Finnmark	Sør-Varanger	IA
B00015700	BF838	TR4	BI400047	F	25.09.2011	Troms	Målselv	A
B00015701	BF839	TR40	BI050286	F	01.10.2011	Troms	Målselv	A
B00012919	BF840	TR4	BI400047	F	03.10.2011	Troms	Målselv	A
B00018007	BF842	TR7	BI400050	F	01.10.2011	Troms	Målselv	A
B00036223	BF845	TR26	BI400714	M	26.09.2011	Troms	Målselv	A
B00012921	BF848	TR4	BI400047	F	26.09.2011	Troms	Målselv	A
B00012917	BF849	TR40	BI050286	F	01.10.2011	Troms	Målselv	A
B00015501	BF850	TR4	BI400047	F	02.10.2011	Troms	Målselv	A
B00012918	BF852	TR40	BI050286	F	01.10.2011	Troms	Målselv	A
B00012915	BF853	TR36	BI050282	M	03.10.2011	Troms	Målselv	A

Rovbase-nr.	Svanhovd -nr. (-11)*	Individnavn	Individ-ID	Kjønn **	Funndato	Fylke	Kommune	Akkrediterings-status***
B00012923	BF854	TR36	BI050282	M	03.10.2011	Troms	Målselv	A
B00012920	BF855	TR40	BI050286	F	01.10.2011	Troms	Målselv	A
B00012914	BF856	TR40	BI050286	F	30.09.2011	Troms	Målselv	A
B00012916	BF858	TR36	BI050282	M	03.10.2011	Troms	Målselv	A
B00012922	BF859	TR4	BI400047	F	02.10.2011	Troms	Målselv	A
B00015669	BF860	TR29	BI401078	M	10.11.2011	Troms	Balsfjord	A
B00015503	BF868	TR35	BI401101	M	09.08.2011	Troms	Målselv	A
B00028485	BF872	Ingen ID			17.09.2011	Buskerud	Nes	IA
B00024975	BF876	HE47	BI400254	F	27.09.2011	Hedmark	Trysil	IA
B00027846	BF877	FI124		M	17.09.2011	Finnmark	Tana	A
B00028499	BF881	Ingen ID			11.09.2011	Nordland	Hemnes	IA
B00028500	BF882	Ingen ID			30.09.2011	Nordland	Saltdal	IA
B00024338	BF888	HE50	BI400258	F	16.09.2011	Hedmark	Trysil	A
B00024339	BF889	HE25	BI400230	M	23.08.2011	Hedmark	Trysil	A
B00024347	BF890	HE91	BI401315	M	09.04.2011	Hedmark	Elverum	A
B00024363	BF891	HE96	BI050244	M	08.04.2011	Hedmark	Rendalen	A
B00024388	BF892	Ingen ID			23.08.2011	Hedmark	Trysil	IA
B00024389	BF893	HE90	BI401100	F	23.08.2011	Hedmark	Trysil	A
B00024390	BF894	HE28	BI400233	F	23.08.2011	Hedmark	Trysil	A
B00024391	BF895	HE28	BI400233	F	23.08.2011	Hedmark	Trysil	A
B00024392	BF896	HE97	BI050245	M	23.08.2011	Hedmark	Trysil	A
B00024393	BF897	HE90	BI401100	F	23.08.2011	Hedmark	Trysil	A
B00024397	BF900	HE9	BI400265	M	06.10.2011	Hedmark	Trysil	A
B00024403	BF901	HE25	BI400230	M	06.10.2011	Hedmark	Trysil	A
B00024404	BF902	HE61	BI000020	M	06.10.2011	Hedmark	Trysil	A
B00024405	BF903	HE38	BI400244	M	06.10.2011	Hedmark	Trysil	A
B00027599	BF905	HE10	BI400214	M	15.04.2011	Hedmark	Åmot	A
B00100749	BH024	Ingen ID			15.04.2011	Finnmark	Sør-Varanger	IA
B00100748	BH025	FI71	BI400383	M	27.04.2011	Finnmark	Sør-Varanger	IA
B00010897	BH027	FI45	BI400374	M	05.05.2011	Finnmark	Sør-Varanger	A
B00100788	BH028	FI23	BI400365	M	04.05.2011	Finnmark	Sør-Varanger	A
B00100784	BH030	Ingen ID			13.05.2011	Finnmark	Sør-Varanger	IA
B00100782	BH032	Ingen ID			13.05.2011	Finnmark	Sør-Varanger	IA ¹
B00100781	BH033	FI43/MO3	BI400546	F	13.05.2011	Finnmark	Sør-Varanger	A
B00100780	BH034	FI43/MO3	BI400546	F	13.05.2011	Finnmark	Sør-Varanger	A
B00100779	BH035	Ingen ID			13.05.2011	Finnmark	Sør-Varanger	IA ¹
B00024030	BH038	TR11/BD54	BI400195	M	24.04.2011	Nordland	Saltdal	A
B00035032	BH044	ST10	BI400728	M	24.04.2011	Buskerud	Nore og Uvdal	A
B00035034	BH046	NT68	BI401091	M	17.05.2011	Nordland	Hattfjelldal	A
B00024568	BH051	Ingen ID			13.06.2011	Finnmark	Sør-Varanger	IA
B00010956	BH053	FI97	BI401105	F	15.05.2011	Finnmark	Sør-Varanger	A
B00010955	BH054	FI17	BI400361	M	19.05.2011	Finnmark	Sør-Varanger	A
B00021059	BH055	ST14	BI401512	M	19.06.2011	Sør-Trøndelag	Tydal	A
B00021060	BH056	ST14	BI401512	M	20.06.2011	Sør-Trøndelag	Tydal	A
B00021555	BH057	NT5/JL13	BI400014	F	15.05.2011	Nord-Trøndelag	Lierne	A
B00024459	BH058	NT11	BI400020	M	08.06.2011	Nord-Trøndelag	Lierne	A
B00024458	BH060	NT11	BI400020	M	08.06.2011	Nord-Trøndelag	Lierne	A

Rovbase-nr.	Svanhoved -nr. (-11)*	Individnavn	Individ-ID	Kjønn **	Funndato	Fylke	Kommune	Akkrediterings- status***
B00023556	BH061	NT95		F	13.04.2011	Nord-Trøndelag	Lierne	A
B00024465	BH064	NT46	BI400732	F	28.04.2011	Nord-Trøndelag	Grong	A
B00021520	BH065	NT79	BI050273	M	14.04.2011	Nord-Trøndelag	Lierne	A
B00021521	BH066	NT75	BI050269	M	14.04.2011	Nord-Trøndelag	Lierne	A
B00005405	BH072	Ingen ID			09.05.2011	Troms	Målselv	IA ¹
B00012963	BH073	TR4	BI400047	F	09.05.2011	Troms	Målselv	A
B00012965	BH074	Ingen ID			09.05.2011	Troms	Målselv	IA
B00022661	BH075	HE110		M	23.06.2011	Hedmark	Hamar	A
B00022583	BH078	Ingen ID			22.06.2011	Hedmark	Alvdal	IA
B00022586	BH081	HE78	BI401317	M	10.04.2011	Hedmark	Rendalen	A
B00016152	BH084	HE102	BI050222	M	17.05.2011	Hedmark	Stor-Elvdal	A
B00016155	BH085	Ingen ID			25.05.2011	Hedmark	Engerdal	IA
B00016154	BH086	HE111		F	28.05.2011	Hedmark	Engerdal	A
B00016156	BH087	HE112		F	23.06.2011	Hedmark	Engerdal	A
B00022579	BH088	AK1	BI050201	M	19.06.2011	Hedmark	Kongsvinger	A
B00022568	BH089	Ingen ID			28.04.2011	Hedmark	Ringsaker	IA
B00022569	BH090	HE74	BI401081	F	01.05.2011	Hedmark	Engerdal	A
B00022566	BH091	HE96	BI050244	M	10.04.2011	Hedmark	Rendalen	A
B00022567	BH092	HE61	BI000020	M	08.04.2011	Hedmark	Åmot	A
B00014529	BH095	HE42	BI400249	M	02.04.2011	Hedmark	Elverum	A
B00030252	BH096	Ingen ID			23.06.2011	Hedmark	Trysil	IA
B00024971	BH098	HE42	BI400249	M	30.06.2011	Hedmark	Trysil	A
B00024701	BH099	FI78/MO19	BI000005	M	30.06.2011	Finnmark	Sør-Varanger	A
B00024644	BH103	FI105/MO15	BI050207	M	22.06.2011	Finnmark	Sør-Varanger	IA
B00024643	BH104	FI105/MO15	BI050207	M	22.06.2011	Finnmark	Sør-Varanger	IA
B00024642	BH105	FI105/MO15	BI050207	M	10.06.2011	Finnmark	Sør-Varanger	IA
B00024641	BH106	FI105/MO15	BI050207	M	10.06.2011	Finnmark	Sør-Varanger	IA
B00024640	BH107	FI105/MO15	BI050207	M	10.06.2011	Finnmark	Sør-Varanger	IA
B00024639	BH108	FI105/MO15	BI050207	M	10.06.2011	Finnmark	Sør-Varanger	IA
B00024638	BH109	FI105/MO15	BI050207	M	10.06.2011	Finnmark	Sør-Varanger	IA
B00024637	BH110	FI105/MO15	BI050207	M	10.06.2011	Finnmark	Sør-Varanger	IA
B00024636	BH111	FI105/MO15	BI050207	M	10.06.2011	Finnmark	Sør-Varanger	IA
B00024724	BH112	FI105/MO15	BI050207	M	10.06.2011	Finnmark	Sør-Varanger	IA
B00024656	BH113	FI100	BI050202	M	21.06.2011	Finnmark	Sør-Varanger	IA
B00035038	BH114	Ingen ID			18.07.2011	Finnmark	Sør-Varanger	IA
B00035041	BH117	FI100	BI050202	M	18.07.2011	Finnmark	Sør-Varanger	IA
B00035042	BH118	Ingen ID			18.07.2011	Finnmark	Sør-Varanger	IA
B00035045	BH121	TR11/BD54	BI400195	M	18.07.2011	Nordland	Saltdal	A
B00035069	BH122	NO2	BI400042	M	19.07.2011	Nordland	Hattfjelldal	A
B00035047	BH123	FI106	BI050208	M	23.07.2011	Finnmark	Sør-Varanger	IA
B00035048	BH124	Ingen ID			24.07.2011	Finnmark	Sør-Varanger	IA
B00024038	BH126	NT33	BI400378	M	12.07.2011	Nordland	Grane	A
B00024340	BH127	HE96	BI050244	M	22.06.2011	Hedmark	Rendalen	A
B00024341	BH128	HE61	BI000020	M	19.05.2011	Hedmark	Åmot	A
B00024344	BH131	HE19	BI400223	M	01.05.2011	Hedmark	Trysil	A
B00024345	BH132	HE10	BI400214	M	16.04.2011	Hedmark	Åmot	A
B00024346	BH133	HE10	BI400214	M	16.03.2011	Hedmark	Åmot	A

Rovbase-nr.	Svanhoved -nr. (-11)*	Individnavn	Individ-ID	Kjønn **	Funndato	Fylke	Kommune	Akkrediterings- status***
B00024386	BH134	HE96	BI050244	M	14.04.2011	Hedmark	Trysil	A
B00024500	BH136	HE42	BI400249	M	03.04.2011	Hedmark	Elverum	A
B00035049	BH137	FI71	BI400383	M	26.07.2011	Finnmark	Sør-Varanger	A
B00035071	BH138	NT68	BI401091	M	28.07.2011	Nordland	Hattfjelldal	A
B00035072	BH139	NO2	BI400042	M	31.07.2011	Nordland	Hattfjelldal	A
B00021025	BH141	ST14	BI401512	M	06.08.2011	Sør-Trøndelag	Holtålen	A
B00035084	BH152	NO16/AC137	BI050038	M	10.08.2011	Nordland	Hattfjelldal	A
B00027896	BH216	NO4/AC178	BI400119	M	21.08.2011	Nordland	Hattfjelldal	A
B00022528	BH219	HE11	BI400215	M	08.08.2011	Hedmark	Rendalen	A
B00022532	BH223	Ingen ID			12.08.2011	Hedmark	Rendalen	IA
B00022535	BH226	HE34	BI400240	M	27.08.2011	Hedmark	Rendalen	IA
B00022536	BH227	ST4	BI400009	M	28.08.2011	Hedmark	Rendalen	A
B00022537	BH228	HE34	BI400240	M	28.08.2011	Hedmark	Rendalen	A
B00022549	BH233	HE33	BI400239	M	04.08.2011	Hedmark	Tynset	IA
B00022551	BH235	HE33	BI400239	M	03.08.2011	Hedmark	Tynset	A
B00022552	BH236	HE33	BI400239	M	03.08.2011	Hedmark	Tynset	A
B00022553	BH237	Ingen ID			21.07.2011	Hedmark	Rendalen	IA
B00022563	BH238	Ingen ID			19.07.2011	Hedmark	Tynset	IA
B00022526	BH240	HE11	BI400215	M	07.08.2011	Hedmark	Rendalen	A
B00022542	BH243	HE11	BI400215	M	01.09.2011	Hedmark	Rendalen	IA
B00022545	BH245	HE34	BI400240	M	23.08.2011	Hedmark	Tynset	A
B00022546	BH246	HE75	BI401082	F	23.08.2011	Hedmark	Engerdal	A
B00022547	BH247	Ingen ID			20.08.2011	Hedmark	Engerdal	IA ¹
B00022554	BH248	HE33	BI400239	M	20.07.2011	Hedmark	Rendalen	A
B00022558	BH252	HE33	BI400239	M	19.07.2011	Hedmark	Rendalen	A
B00022559	BH253	HE78	BI401317	M	05.08.2011	Hedmark	Engerdal	A
B00022560	BH254	HE78	BI401317	M	04.08.2011	Hedmark	Engerdal	A
B00022561	BH255	HE78	BI401317	M	29.07.2011	Hedmark	Engerdal	A
B00022564	BH258	ST4	BI400009	M	29.07.2011	Hedmark	Rendalen	A
B00022562	BH259	HE78	BI401317	M	01.08.2011	Hedmark	Engerdal	A
B00035110	BH260	FI98/MO17	BI050218	F	18.09.2011	Finnmark	Sør-Varanger	A
B00035111	BH261	FI98/MO17	BI050218	F	18.09.2011	Finnmark	Sør-Varanger	A
B00035112	BH262	FI98/MO17	BI050218	F	18.09.2011	Finnmark	Sør-Varanger	A
B00035113	BH263	FI98/MO17	BI050218	F	18.09.2011	Finnmark	Sør-Varanger	A
B00035114	BH264	FI98/MO17	BI050218	F	18.09.2011	Finnmark	Sør-Varanger	A
B00035115	BH265	FI98/MO17	BI050218	F	18.09.2011	Finnmark	Sør-Varanger	A
B00035132	BH266	FI98/MO17	BI050218	F	24.09.2011	Finnmark	Sør-Varanger	A
B00023559	BH268	NT59	BI401050	F	13.06.2011	Nord-Trøndelag	Lierne	A
B00021524	BH269	NT11	BI400020	M	24.06.2011	Nord-Trøndelag	Lierne	A
B00020858	BH270	NT69	BI401106	M	05.08.2011	Nord-Trøndelag	Snåsa	A
B00024454	BH272	NT11	BI400020	M	31.08.2011	Nord-Trøndelag	Lierne	A
B00024560	BH281	FI122		M	11.07.2011	Finnmark	Sør-Varanger	IA
B00024561	BH282	FI122		M	11.07.2011	Finnmark	Sør-Varanger	IA
B00024558	BH283	FI122		M	13.07.2011	Finnmark	Sør-Varanger	IA
B00024632	BH285	FI122		M	14.07.2011	Finnmark	Sør-Varanger	IA
B00036897	BH289	FI63/MO4	BI400381	F	05.10.2011	Finnmark	Sør-Varanger	IA
B00026072	BH290	FI101	BI050203	M	11.11.2011	Finnmark	Sør-Varanger	A

Rovbase-nr.	Svanhovd -nr. (-11)*	Individnavn	Individ-ID	Kjønn **	Funndato	Fylke	Kommune	Akkrediterings-status***
B00026073	BH291	Ingen ID			11.11.2011	Finnmark	Sør-Varanger	IA
B00026074	BH292	FI129		F	11.11.2011	Finnmark	Sør-Varanger	A
B00012898	BH297	Ingen ID			22.08.2011	Troms	Målselv	IA
B00015686	BH299	TR40	BI050286	F	09.08.2011	Troms	Målselv	A
B00016072	BH301	HE89	BI401099	M	25.05.2011	Oppland	Lillehammer	A
B00016006	BH302	HE91	BI401315	M	26.05.2011	Oppland	Sel	A
B00034490	BH304	Ingen ID			03.06.2011	Oppland	Gausdal	IA
B00016074	BH305	Ingen ID			30.05.2011	Oppland	Lillehammer	IA
B00016073	BH306	HE89	BI401099	M	30.05.2011	Oppland	Lillehammer	A
B00010146	BH307	OP1	BI400039	M	27.06.2011	Oppland	Gausdal	A
B00016079	BH310	Ingen ID			01.06.2011	Oppland	Øyer	A
B00016044	BH311	ST3	BI400004	M	28.07.2011	Oppland	Gausdal	A
B00034487	BH313	Ingen ID			28.05.2011	Oppland	Nordre Land	IA
B00034488	BH314	ST4	BI400009	M	28.05.2011	Oppland	Nordre Land	A
B00034489	BH315	ST4	BI400009	M	28.05.2011	Oppland	Nordre Land	A
B00034491	BH316	HE91	BI401315	M	03.06.2011	Oppland	Sør-Fron	A
B00010141	BH318	Ingen ID			07.07.2011	Oppland	Ringebu	IA
B00024195	BH323	OP1	BI400039	M	09.06.2011	Oppland	Ringebu	A
B00024196	BH324	OP1	BI400039	M	09.06.2011	Oppland	Ringebu	A
B00024175	BH325	OP3	BI400266	M	23.06.2011	Oppland	Ringebu	A
B00024174	BH326	OP3	BI400266	M	23.06.2011	Oppland	Ringebu	A
B00024173	BH327	OP1	BI400039	M	16.06.2011	Oppland	Ringebu	A
B00024194	BH328	ST11	BI400733	M	26.05.2011	Oppland	Nord-Fron	A
B00024171	BH329	HE86	BI401104	M	20.07.2011	Oppland	Ringebu	A
B00024193	BH330	OP2	BI400040	M	21.07.2011	Oppland	Ringebu	A
B00024172	BH331	HE86	BI401104	M	20.07.2011	Oppland	Ringebu	A
B00024237	BH333	OP1	BI400039	M	16.07.2011	Oppland	Nordre Land	A
B00021400	BH334	Ingen ID			30.07.2011	Oppland	Sør-Aurdal	IA
B00010142	BH336	OP3	BI400266	M	11.06.2011	Oppland	Ringebu	A
B00010143	BH337	Ingen ID			11.06.2011	Oppland	Ringebu	IA
B00024202	BH340	Ingen ID			29.05.2011	Oppland	Etnedal	IA
B00034478	BH342	HE89	BI401099	M	10.04.2011	Oppland	Lillehammer	A
B00034479	BH343	OP1	BI400039	M	11.04.2011	Oppland	Sør-Aurdal	A
B00034480	BH344	Ingen ID			05.05.2011	Oppland	Sør-Aurdal	IA
B00034484	BH346	ST3	BI400004	M	16.05.2011	Oppland	Nordre Land	A
B00021407	BH347	HE89	BI401099	M	25.05.2011	Oppland	Lillehammer	A
B00034486	BH348	ST4	BI400009	M	28.05.2011	Oppland	Nordre Land	A
B00024178	BH349	OP1	BI400039	M	23.05.2011	Oppland	Ringebu	A
B00024177	BH350	OP1	BI400039	M	23.05.2011	Oppland	Ringebu	A
B00024453	BH352	Ingen ID			08.11.2011	Nord-Trøndelag	Lierne	IA
B00024428	BH356	Ingen ID			29.10.2011	Nord-Trøndelag	Lierne	IA
B00025247	BH358	NT91		M	27.07.2011	Nord-Trøndelag	Steinkjer	IA
B00024436	BH359	NT69	BI401106	M	23.07.2011	Nord-Trøndelag	Snåsa	A
B00024443	BH360	NT6/JL5	BI400015	M	14.09.2011	Nord-Trøndelag	Lierne	A
B00024441	BH361	NT6/JL5	BI400015	M	14.09.2011	Nord-Trøndelag	Lierne	A
B00024433	BH362	NT11	BI400020	M	05.10.2011	Nord-Trøndelag	Lierne	A
B00024432	BH363	NT75	BI050269	M	10.10.2011	Nord-Trøndelag	Lierne	A

Rovbase-nr.	Svanhovd -nr. (-11)*	Individnavn	Individ-ID	Kjønn **	Funndato	Fylke	Kommune	Akkrediterings-status***
B00024431	BH364	Ingen ID			19.10.2011	Nord-Trøndelag	Lierne	IA
B00024435	BH366	NT70	BI401098	M	18.08.2011	Nord-Trøndelag	Snåsa	A
B00024438	BH367	Ingen ID			15.07.2011	Nord-Trøndelag	Snåsa	IA
B00024437	BH368	NT69	BI401106	M	24.07.2011	Nord-Trøndelag	Snåsa	A
B00020449	BH369	NT46	BI400732	F	08.08.2011	Nord-Trøndelag	Namsskogan	A
B00033728	BH370	NT46	BI400732	F	01.08.2011	Nord-Trøndelag	Namsskogan	A
B00020450	BH371	NT33	BI400378	M	16.07.2011	Nord-Trøndelag	Namsskogan	A
B00020979	BH372	NT33	BI400378	M	25.06.2011	Nord-Trøndelag	Namsskogan	A
B00020978	BH373	NT33	BI400378	M	25.06.2011	Nord-Trøndelag	Namsskogan	A
B00020980	BH374	NT33	BI400378	M	25.06.2011	Nord-Trøndelag	Namsskogan	A
B00021790	BH376	Ingen ID			24.04.2011	Nord-Trøndelag	Namsskogan	IA
B00034596	BH377	Ingen ID			16.09.2011	Nord-Trøndelag	Namsskogan	IA
B00034595	BH378	NT12	BI400021	M	05.09.2011	Nord-Trøndelag	Grong	A
B00018476	BH380	TR40	BI050286	F	22.08.2011	Troms	Målselv	A
B00018464	BH381	TR40	BI050286	F	22.08.2011	Troms	Målselv	A
B00018463	BH382	TR4	BI400047	F	22.08.2011	Troms	Målselv	A
B00021024	BH384	ST17		M	03.07.2011	Sør-Trøndelag	Røros	A
B00021095	BH387	ST14	BI401512	M	18.08.2011	Sør-Trøndelag	Midtre Gauldal	A
B00021049	BH388	Ingen ID			06.05.2011	Sør-Trøndelag	Tydal	IA
B00021091	BH392	ST14	BI401512	M	21.06.2011	Sør-Trøndelag	Tydal	A
B00024866	BH393	HE42	BI400249	M	10.07.2011	Hedmark	Løten	A
B00024864	BH394	HE42	BI400249	M	13.07.2011	Hedmark	Løten	A
B00024868	BH395	HE42	BI400249	M	10.07.2011	Hedmark	Løten	A
B00024867	BH396	HE39	BI400245	M	20.07.2011	Hedmark	Løten	A
B00024872	BH397	HE89	BI401099	M	04.08.2011	Hedmark	Hamar	A
B00024873	BH400	HE39	BI400245	M	22.07.2011	Hedmark	Løten	A
B00024870	BH401	Ingen ID			08.08.2011	Hedmark	Hamar	IA
B00027626	BH404	HE11	BI400215	M	10.07.2011	Hedmark	Åmot	A
B00014528	BH406	HE38	BI400244	M	06.08.2011	Hedmark	Trysil	A
B00014642	BH408	Ingen ID			10.10.2011	Hedmark	Trysil	IA
B00027601	BH409	HE25	BI400230	M	17.08.2011	Hedmark	Trysil	A
B00027600	BH410	HE10	BI400214	M	05.07.2011	Hedmark	Trysil	A
B00027602	BH411	HE38	BI400244	M	21.08.2011	Hedmark	Trysil	A
B00027603	BH412	HE19	BI400223	M	09.04.2011	Hedmark	Trysil	A
B00027604	BH413	HE36	BI400242	M	16.08.2011	Hedmark	Trysil	A
B00027606	BH415	Ingen ID			04.07.2011	Hedmark	Engerdal	IA
B00027608	BH417	HE110		M	30.06.2011	Hedmark	Ringsaker	A
B00027610	BH419	HE65	BI000024	M	27.07.2011	Hedmark	Åsnes	A
B00027611	BH420	HE78	BI401317	M	24.07.2011	Hedmark	Engerdal	A
B00027613	BH422	HE11	BI400215	M	01.09.2011	Hedmark	Rendalen	A
B00027614	BH423	HE76	BI401072	M	24.10.2011	Hedmark	Engerdal	A
B00024423	BH425	NT12	BI400021	M	27.04.2011	Nord-Trøndelag	Lierne	A
B00027597	BH450	Ingen ID			22.05.2011	Hedmark	Trysil	IA
B00027598	BH452	Ingen ID			02.12.2011	Hedmark	Trysil	IA
M405098	BT004	NT57	BI401051	M	04.05.2011	Nord-Trøndelag	Snåsa	A
M405100	BT005	HE91	BI401315	M	05.06.2011	Oppland	Gausdal	A
M405118	BT006	FI104	BI050206	M	12.06.2011	Finnmark	Sør-Varanger	IA

Rovbase-nr.	Svanhoved-nr. (-11)*	Individnavn	Individ-ID	Kjønn**	Funndato	Fylke	Kommune	Akkrediterings-status***
M405119	BT007	HE99	BI050247	M	11.06.2011	Oppland	Ringebu	A
M405126	BT008	OP3	BI400266	M	27.06.2011	Hedmark	Stor-Elvdal	A
M405128	BT009	FI78/MO19	BI000005	M	01.07.2011	Finnmark	Sør-Varanger	A
M405129	BT010	HE84	BI401076	M	05.07.2011	Hedmark	Trysil	A
M405130	BT011	HE42	BI400249	M	11.07.2011	Hedmark	Elverum	A
M405132	BT012	NT25	BI400034	M	13.07.2011	Nord-Trøndelag	Snåsa	A
M405133	BT013	NT50	BI401059	M	16.07.2011	Nord-Trøndelag	Snåsa	A
M405143	BT014	TR30	BI401079	F	12.09.2011	Troms	Målselv	A
M405135	BT015	HE10	BI050220	M	19.07.2011	Hedmark	Trysil	A
M405136	BT016	HE86	BI401104	M	20.07.2011	Hedmark	Stor-Elvdal	A
M405137	BT017	NT3	BI400012	M	20.07.2011	Nord-Trøndelag	Lierne	A
M405145	BT022	FI124		M	17.09.2011	Finnmark	Tana	A

*BF= ekskrementprøve, BH= hårprøve, BT= vevsprøve

**M = hann, F = hunn.

***A = Akkreditert prøvesvar

***IA= Analysene er utført etter akkreditert metode, men bortfall av alleler eller markører gjør at resultatet ikke oppfyller kravet for akkreditert prøvesvar.

***IA¹=Blandingsprøve

Ingen ID= Påvist DNA fra bjørn, men ufullstendig DNA-profil.

6. Appendiks 2: Individer i 2011 og gjenfunn av individer

Individer (n=151) påvist i Norge i 2011 ved DNA-analyse. Individprefiks viser hvor individet første gang ble registrert. Individer som er registrert i et naboland i tillegg til Norge har også ID-navn fra fylket i dette landet. AK=Akershus; FI=Finnmark; TR=Troms; NO=Nordland; NT=Nord-Trøndelag; ST=Sør-Trøndelag; OP=Oppland; HE=Hedmark; AC=Västerbotten, Sverige; BD=Norrbottnen, Sverige; JL=Jämtland, Sverige; MO=Murmansk, Russland; og LL=Lappland, Finland.

Nr.	Individ	Kjønn*	År**
1	AK1	M	2010 (N) 2011 (N)
2	FI14	F	2004 (N) 2008 (N) 2011 (N)
3	FI17	M	2004 (N) 2005 (N) 2006 (N) 2007 (N) 2008 (N) 2009 (N) 2010 (N) 2011 (N)
4	FI19	F	2004 (N) 2005 (N) 2006 (N) 2008 (N) 2009 (N) 2011 (N)
5	FI23	M	2004 (N) 2005 (N) 2006 (N) 2007 (N) 2008 (N) 2009 (N) 2010 (N) 2011 (N)
6	FI40	F	2005 (N) 2006 (N) 2007 (N) 2008 (N) 2009 (N) 2011 (N)
7	FI43/MO3	F	2005 (R) 2005 (N) 2007 (N) 2008 (N) 2009 (N) 2010 (N) 2011 (N)
8	FI45	M	2005 (N) 2006 (N) 2008 (N) 2009 (N) 2011 (N)
9	FI57	F	2005 (N) 2006 (N) 2009 (N) 2010 (N) 2011 (N)
10	FI63/MO4	F	2005 (R) 2007 (N) 2008 (N) 2009 (N) 2010 (N) 2011 (N)
11	FI71	M	2007 (N) 2008 (N) 2009 (N) 2011 (N)
12	FI77	F	2008 (N) 2010 (N) 2011 (N)
13	FI78/MO19	M	2008 (N) 2009 (N) 2010 (N) 2011 (R, N) Død
14	FI88	F	2008 (N) 2009 (N) 2010 (N) 2011 (N)
15	FI90	M	2009 (N) 2011 (N)
16	FI93	M	2009 (N) 2010 (N) 2011 (N)
17	FI94	M	2009 (N) 2010 (N) 2011 (N)
18	FI97	F	2009 (N) 2010 (N) 2011 (N)
19	FI98/MO17	F	2010 (N) 2011 (R, N)
20	FI100	M	2010 (N) 2011 (N)
21	FI101	M	2010 (N) 2011 (N)
22	FI102	F	2010 (N) 2011 (N)
23	FI104	M	2010 (N) 2011 (N) Død
24	FI105/MO15	M	2010 (N) 2011 (R, N)
25	FI106	M	2010 (N) 2011 (N)
26	FI107	F	2010 (N) 2011 (N)
27	FI109	F	2010 (N) 2011 (N)
28	FI110	F	2010 (N) 2011 (N)
29	FI111	F	2010 (N) 2011 (N)
30	FI114	M	2011 (N)
31	FI115	M	2011 (N)
32	FI116	F	2011 (N)
33	FI117	F	2011 (N)
34	FI118	M	2011 (N)
35	FI119	F	2011 (N)
36	FI120	M	2011 (N)

Nr.	Individ	Kjønn*	År**
37	FI121	F	2011 (N)
38	FI122	M	2011 (N)
39	FI123/LL43	M	2011 (F, N)
40	FI124	M	2011 (N) Død
41	FI125	F	2011 (N)
42	FI126	M	2011 (N)
43	FI127	F	2011 (N)
44	FI128	F	2011 (N)
45	FI129	F	2011 (N)
46	FI130/LL32	M	2009 (F) 2011 (N)
47	FI131	M	2011 (N)
48	HE7	F	2006 (N) 2007 (N) 2008 (N) 2009 (N) 2010 (N) 2011 (N)
49	HE9	M	2006 (N) 2007 (N) 2008 (N) 2009 (N) 2010 (N) 2011 (N)
50	HE10	M	2006 (N) 2007 (N) 2008 (N) 2009 (N) 2010 (N) 2011 (N) Død
51	HE11	M	2002 (N) 2006 (N) 2007 (N) 2008 (N) 2009 (N) 2010 (N) 2011 (N)
52	HE14	M	2002 (N) 2006 (N) 2007 (N) 2008 (N) 2009 (N) 2010 (N) 2011 (N)
53	HE19	M	2004 (N) 2007 (N) 2011 (N)
54	HE25	M	2007 (N) 2009 (N) 2010 (N) 2011 (N)
55	HE28	F	2003 (N) 2004 (N) 2007 (N) 2010 (N) 2011 (N)
56	HE33	M	2007 (N) 2008 (N) 2009 (N) 2010 (N) 2011 (N)
57	HE34	M	2004 (N) 2007 (N) 2009 (N) 2010 (N) 2011 (N)
58	HE36	M	2007 (N) 2009 (N) 2011 (N)
59	HE38	M	2007 (N) 2008 (N) 2009 (N) 2010 (N) 2011 (N)
60	HE39	M	2007 (N) 2008 (N) 2010 (N) 2011 (N)
61	HE42	M	2007 (N) 2008 (N) 2009 (N) 2010 (N) 2011 (N) Død
62	HE47	F	2007 (N) 2008 (N) 2009 (N) 2010 (N) 2011 (N)
63	HE50	F	2006 (N) 2007 (N) 2008 (N) 2009 (N) 2011 (N)
64	HE61	M	2008 (N) 2009 (N) 2010 (N) 2011 (N)
65	HE65	M	2008 (N) 2009 (N) 2010 (N) 2011 (N)
66	HE74	F	2009 (N) 2011 (N)
67	HE75	F	2009 (N) 2011 (N)
68	HE76	M	2009 (N) 2010 (N) 2011 (N)
69	HE78	M	2008 (N) 2010 (N) 2011 (N)
70	HE80	F	2009 (N) 2011 (N)
71	HE84	M	2009 (N) 2010 (N) 2011 (N) Død
72	HE86	M	2009 (N) 2010 (N) 2011 (N) Død
73	HE89	M	2009 (N) 2010 (N) 2011 (N)
74	HE90	F	2009 (N) 2010 (N) 2011 (N)
75	HE91	M	2010 (N) 2011 (N) Død
76	HE94	M	2010 (N) 2011 (N)
77	HE96	M	2010 (N) 2011 (N)
78	HE97	M	2010 (N) 2011 (N)
79	HE99	M	2010 (N) 2011 (N) Død
80	HE100	M	2010 (N) 2011 (N)
81	HE102	M	2010 (N) 2011 (N)
82	HE110	M	2011 (N)
83	HE111	F	2011 (N)

Nr.	Individ	Kjønn*	År**
84	HE112	F	2011 (N)
85	HE113	M	2011 (N)
86	HE114	M	2011 (N)
87	HE115	M	2011 (N)
88	NO2	M	2006 (N) 2007 (N) 2009 (N) 2010 (N) 2011 (N)
89	NO4/AC178	M	2007 (N) 2009 (N) 2009 (S) 2010 (N) 2011 (N)
90	NO13	F	2010 (N) 2011 (N)
91	NO16/AC137	M	2009 (S) 2011 (N)
92	NT3	M	2006 (N) 2008 (N) 2010 (N) 2011 (N) Død
93	NT5/JL13	F	1994 (S, N) 2006 (N) 2007 (N) 2008 (N) 2009 (N) 2010 (N) 2011 (N)
94	NT6/JL5	M	2006 (N) 2008 (N) 2008 (S) 2009 (N) 2011 (N)
95	NT11	M	2006 (N) 2008 (N) 2009 (N) 2010 (N) 2011 (N)
96	NT12	M	2006 (N) 2007 (N) 2008 (N) 2009 (N) 2010 (N) 2011 (N)
97	NT22	F	2006 (N) 2007 (N) 2009 (N) 2010 (N) 2011 (N)
98	NT25	M	1993 (N) 2006 (N) 2009 (N) 2010 (N) 2011 (N) Død
99	NT33	M	2008 (N) 2009 (N) 2011 (N)
100	NT34	F	2008 (N) 2009 (N) 2010 (N) 2011 (N)
101	NT40	M	2008 (N) 2009 (N) 2010 (N) 2011 (N)
102	NT44	M	2009 (N) 2010 (N) 2011 (N)
103	NT46	F	2009 (N) 2010 (N) 2011 (N)
104	NT50	M	2009 (N) 2010 (N) 2011 (N) Død
105	NT51/JL6	M	2009 (N) 2009 (S) 2010 (N) 2011 (N)
106	NT57	M	2009 (N) 2010 (N) 2011 (N) Død
107	NT59	F	2009 (N) 2011 (N)
108	NT64	M	2009 (N) 2010 (N) 2011 (N)
109	NT67	F	2009 (N) 2010 (N) 2011 (N)
110	NT68	M	2009 (N) 2010 (N) 2011 (N)
111	NT69	M	2009 (N) 2011 (N)
112	NT70	M	1990-tallet (S, N?) 2009 (N) 2011 (N)
113	NT72	M	2010 (N) 2011 (N)
114	NT75	M	2010 (N) 2011 (N)
115	NT76	F	2010 (N) 2011 (N)
116	NT79	M	2010 (N) 2011 (N)
117	NT89	M	2011 (N)
118	NT90	F	2011 (N)
119	NT91	M	2011 (N)
120	NT92	M	2011 (N)
121	NT93	F	2011 (N)
122	NT94	M	2011 (N)
123	NT95	F	2011 (N)
124	NT96	M	2011 (N)
125	NT97	F	2011 (N)
126	NT98	M	2011 (N)
127	NT99	M	2011 (N)
128	OP1	M	2006 (N) 2007 (N) 2009 (N) 2010 (N) 2011 (N)
129	OP2	M	2006 (N) 2007 (N) 2010 (N) 2011 (N)
130	OP3	M	2007 (N) 2008 (N) 2009 (N) 2010 (N) 2011 (N) Død

Nr.	Individ	Kjønn*	År**
131	ST3	M	2005 (N) 2006 (N) 2007 (N) 2008 (N) 2009 (N) 2010 (N) 2011 (N)
132	ST4	M	2006 (N) 2007 (N) 2008 (N) 2009 (N) 2011 (N)
133	ST10	M	2009 (N) 2010 (N) 2011 (N)
134	ST11	M	2009 (N) 2010 (N) 2011 (N)
135	ST14	M	2011 (N)
136	ST15	F	2011 (N)
137	ST16	M	2011 (N)
138	ST17	M	2011 (N)
139	TR4	F	2006 (N) 2008 (N) 2010 (N) 2011 (N)
140	TR7	F	2006 (N) 2007 (N) 2008 (N) 2009 (N) 2010 (N) 2011 (N)
141	TR11/BD54	M	2007 (N) 2008 (N) 2009 (N) 2010 (N) 2010 (S) 2011 (N)
142	TR18/BD370	M	2008 (N) 2009 (N) 2010 (N) 2010 (S) 2011 (N)
143	TR26	M	2009 (N) 2010 (N) 2011 (N)
144	TR28	F	2009 (N) 2010 (N) 2011 (N)
145	TR29	M	2009 (N) 2010 (N) 2011 (N)
146	TR30	F	2009 (N) 2010 (N) 2011 (N) Død
147	TR31	M	2009 (N) 2010 (N) 2011 (N)
148	TR32	M	2009 (N) 2010 (N) 2011 (N)
149	TR35	M	2009 (N) 2010 (N) 2011 (N)
150	TR36	M	2010 (N) 2011 (N)
151	TR40	F	2010 (N) 2011 (N)

*M = hannkjønn, F= hunnkjønn

**N= Norge, R= Russland, S= Sverige, F= Finland

7. Appendiks 3: DNA-profiler 2011

Genetisk profil for alle individbestemte bjørner som ble registrert i Norge i 2011 gjennom det nasjonale overvåkningsprogrammet for brunbjørn. Tabellen viser resultat av genetisk analyse utført med 8 STR-markører og en kjønnsbestemt markør. Kombinasjonen av de 9 markørene utgjør den genetiske profilen.

Individ	Kjønn *	MU05 1	MU05 2	MU09 1	MU09 2	G10L 1	G10L 2	MU10 1	MU10 2	MU23 1	MU23 2	MU50 1	MU50 2	MU51 1	MU51 2	MU59 1	MU59 2
AK1	M	122	126	110	114	176	186	138	140	164	174	125	125	139	139	228	256
FI14	F	108	120	114	122	180	184	142	144	170	174	119	129	139	141	248	256
FI17	M	120	124	110	124	180	182	142	144	170	172	121	123	141	141	232	242
FI19	F	116	120	110	114	180	184	142	144	170	170	105	129	139	147	242	242
FI23	M	120	124	110	114	180	190	132	140	170	170	123	123	139	143	244	250
FI40	F	120	124	108	110	180	180	138	142	170	170	125	129	147	147	242	242
FI43/MO3	F	108	124	110	110	180	180	132	144	172	174	119	125	137	147	240	248
FI45	M	116	124	096	110	180	182	144	144	170	172	119	127	141	143	250	250
FI57	F	114	122	096	112	180	182	150	150	170	170	105	105	139	143	242	252
FI63/MO4	F	116	126	108	108	180	188	132	142	162	170	123	125	139	147	228	240
FI71	M	114	124	096	108	180	182	132	142	168	172	119	125	143	145	226	250
FI77	F	116	124	096	110	184	190	140	142	170	170	105	123	143	145	226	244
FI78/MO19	M	114	122	110	114	180	180	144	144	168	170	119	129	143	143	240	248
FI88	F	114	122	110	116	180	180	150	150	172	172	105	125	139	145	236	252
FI90	M	108	114	110	112	180	180	132	142	168	174	119	123	143	145	250	250
FI93	M	114	116	096	114	180	182	144	150	169	170	105	123	139	143	248	250
FI94	M	114	114	096	110	180	180	144	150	169	170	105	123	139	139	248	250
FI97	F	116	120	110	122	180	180	142	144	170	174	119	119	139	147	242	248
FI98/MO17	F	108	116	110	110	180	180	132	144	170	172	105	105	137	141	240	242
FI100	M	120	124	110	124	180	180	138	142	170	172	121	129	141	147	232	242

Individ	Kjønn *	MU05 1	MU05 2	MU09 1	MU09 2	G10L 1	G10L 2	MU10 1	MU10 2	MU23 1	MU23 2	MU50 1	MU50 2	MU51 1	MU51 2	MU59 1	MU59 2
FI101	M	116	126	108	112	180	180	142	146	168	170	119	123	143	143	226	242
FI102	F	116	120	110	122	180	180	138	144	170	174	119	125	139	147	242	242
FI104	M	120	120	110	110	180	182	142	142	170	172	123	129	141	147	242	242
FI105/MO15	M	114	126	096	108	180	188	132	146	168	176	125	129	139	145	226	242
FI106	M	120	124	110	122	180	182	142	142	168	174	105	123	139	143	228	242
FI107	F	120	126	110	116	180	180	138	150	170	170	105	125	139	143	242	248
FI109	F	124	124	110	110	180	190	132	144	170	172	123	125	139	147	240	250
FI110	F	120	124	110	114	180	190	132	132	170	174	119	123	137	139	240	250
FI111	F	120	124	110	114	180	180	132	140	170	172	119	123	143	147	240	250
FI114	M	120	120	108	110	180	180	138	144	170	170	119	125	139	147	240	000
FI115	M	122	126	110	118	180	180	140	140	172	172	121	127	145	145	000	000
FI116	F	116	124	110	116	180	180	132	144	170	170	105	125	137	137	242	242
FI117	F	108	126	110	118	180	180	144	144	170	170	105	129	137	141	242	242
FI118	M	116	126	110	116	170	180	132	144	170	170	105	129	137	137	240	242
FI119	F	116	120	096	114	180	182	144	144	170	172	105	119	139	141	242	250
FI120	M	124	124	108	110	182	182	142	142	170	172	121	129	141	147	232	242
FI121	F	116	120	110	114	180	180	142	144	170	172	119	129	141	147	242	250
FI122	M	120	120	114	116	180	190	132	142	162	170	123	123	139	141	242	244
FI123/LL43	M	124	126	096	122	180	180	132	146	168	170	119	123	145	147	248	250
FI124	M	116	126	096	118	176	186	132	144	168	170	123	125	145	145	248	256
FI125	F	122	122	096	116	180	182	150	150	170	170	105	105	139	139	240	252
FI126	M	114	126	096	110	180	190	142	142	169	170	119	123	139	141	242	000
FI127	F	114	122	096	116	180	180	150	150	170	170	105	105	139	143	240	252
FI128	F	114	122	112	116	182	182	150	150	170	170	105	105	139	139	240	242
FI129	F	120	126	096	108	180	188	142	142	170	170	119	125	139	143	240	250
FI130/LL32	M	116	122	096	118	176	180	142	144	168	170	119	123	137	137	250	250

Individ	Kjønn *	MU05 1	MU05 2	MU09 1	MU09 2	G10L 1	G10L 2	MU10 1	MU10 2	MU23 1	MU23 2	MU50 1	MU50 2	MU51 1	MU51 2	MU59 1	MU59 2
FI131	M	116	120	108	118	180	188	132	144	162	170	119	125	139	143	118	250
HE7	F	122	122	102	114	182	186	138	142	174	174	125	127	145	149	246	248
HE9	M	122	126	108	114	182	186	138	148	174	174	119	125	139	139	246	248
HE10	M	122	126	114	118	170	180	142	142	168	174	127	129	137	139	248	248
HE11	M	122	122	102	114	176	182	140	144	174	174	125	129	147	149	240	250
HE14	M	124	126	114	114	180	180	144	148	168	174	125	125	139	147	246	256
HE19	M	122	126	118	120	176	180	138	148	170	174	125	125	147	147	248	248
HE25	M	120	126	108	120	180	182	138	148	164	174	119	125	139	145	228	246
HE28	F	122	122	102	118	186	186	138	148	171	174	119	119	145	147	248	250
HE33	M	122	124	108	120	170	180	144	148	174	174	119	127	137	147	246	246
HE34	M	108	124	110	114	172	182	138	144	170	174	125	127	137	147	246	250
HE36	M	116	126	114	118	180	186	140	144	170	174	119	123	137	139	246	248
HE38	M	122	126	108	114	180	180	144	148	168	174	119	125	139	147	240	248
HE39	M	122	122	102	120	180	186	148	148	170	171	119	125	147	147	248	250
HE42	M	124	126	102	120	176	186	142	148	174	174	123	127	147	147	240	248
HE47	F	122	126	102	118	180	186	138	138	170	174	119	125	145	147	248	248
HE50	F	108	122	110	120	182	182	140	144	170	174	125	127	129	149	240	248
HE61	M	122	126	114	120	170	180	142	148	174	174	119	127	139	139	248	248
HE65	M	122	124	108	114	180	182	140	144	166	174	119	123	147	149	246	246
HE74	F	120	122	118	118	176	180	138	142	164	174	119	125	139	147	246	248
HE75	F	120	126	108	110	180	182	138	148	164	174	119	125	139	139	248	248
HE76	M	122	122	114	120	180	180	140	144	174	174	123	123	139	149	240	240
HE78	M	126	126	110	114	172	180	142	148	168	174	105	123	147	147	248	256
HE80	F	122	122	114	114	180	182	144	144	170	174	123	123	139	139	240	240
HE84	M	122	124	118	120	180	182	142	142	174	174	123	125	137	139	246	248
HE86	M	122	126	114	120	180	182	138	144	170	174	123	125	139	149	246	256

Individ	Kjønn *	MU05 1	MU05 2	MU09 1	MU09 2	G10L 1	G10L 2	MU10 1	MU10 2	MU23 1	MU23 2	MU50 1	MU50 2	MU51 1	MU51 2	MU59 1	MU59 2
HE89	M	122	122	114	114	182	186	142	144	168	174	119	127	137	149	246	248
HE90	F	108	122	102	110	182	186	138	144	170	174	105	119	129	145	248	248
HE91	M	126	126	114	114	176	180	140	144	168	168	119	123	139	147	248	248
HE94	M	122	126	110	118	176	176	138	138	164	174	125	125	139	147	248	248
HE96	M	108	126	114	118	180	186	138	140	174	174	119	125	147	147	240	240
HE97	M	122	124	102	110	180	186	138	144	170	174	125	127	129	145	246	248
HE99	M	122	126	114	114	180	182	140	142	164	174	123	129	137	147	240	240
HE100	M	120	122	114	118	182	186	138	148	164	164	119	123	137	145	248	248
HE102	M	122	124	110	114	180	180	142	148	174	174	125	125	139	147	228	246
HE110	M	122	122	110	114	176	180	138	142	168	174	119	125	139	145	246	248
HE111	F	120	126	108	118	172	180	138	148	164	168	125	127	139	147	246	248
HE112	F	120	126	110	118	182	182	142	148	168	174	119	127	139	147	248	250
HE113	M	122	126	108	118	170	182	140	144	171	174	119	129	137	147	240	248
HE114	M	126	126	096	108	180	182	148	148	162	164	105	129	129	129	246	256
HE115	M	120	126	110	118	176	180	142	148	164	174	123	125	139	145	248	250
NO2	M	116	126	114	114	182	186	138	148	170	174	119	127	137	147	248	250
NO4/AC178	M	122	126	110	110	172	180	140	140	172	174	105	123	137	145	248	256
NO13	F	124	126	108	110	170	170	144	144	168	171	119	125	137	145	240	248
NO16/AC137	M	122	126	108	110	170	180	138	148	168	168	119	129	145	147	246	246
NT3	M	116	124	110	114	176	182	132	148	168	170	119	127	137	147	240	248
NT5/JL13	F	122	126	114	118	180	180	132	148	170	170	105	123	147	147	226	246
NT6/JL5	M	116	124	110	114	176	180	148	148	168	168	105	119	137	147	248	250
NT11	M	122	126	114	118	180	186	142	142	168	174	119	123	147	147	248	248
NT12	M	124	126	114	118	180	186	138	148	170	174	123	123	137	147	248	248
NT22	F	116	126	114	118	176	180	132	148	168	170	119	123	147	147	240	246
NT25	M	124	126	114	118	180	180	132	138	168	171	105	123	137	147	240	246

Individ	Kjønn *	MU05 1	MU05 2	MU09 1	MU09 2	G10L 1	G10L 2	MU10 1	MU10 2	MU23 1	MU23 2	MU50 1	MU50 2	MU51 1	MU51 2	MU59 1	MU59 2
NT33	M	120	126	096	108	180	182	140	148	162	164	127	131	139	147	228	248
NT34	F	124	126	096	108	172	180	146	148	170	170	123	127	139	145	228	230
NT40	M	120	120	096	108	180	180	148	148	162	170	123	131	139	139	228	248
NT44	M	124	126	108	118	180	180	138	146	170	170	123	123	139	147	240	248
NT46	F	120	126	108	118	180	180	138	148	170	170	123	123	137	139	228	248
NT50	M	124	126	114	118	176	180	132	148	168	170	105	105	147	147	226	250
NT51/JL6	M	124	126	096	114	186	186	142	144	164	171	123	125	145	147	226	248
NT57	M	120	120	108	114	180	180	140	148	164	171	123	131	139	139	228	240
NT59	F	124	126	108	118	172	176	148	148	170	174	123	123	145	145	230	232
NT64	M	124	126	108	118	170	180	138	146	162	174	123	123	139	147	250	256
NT67	F	120	126	108	110	180	180	144	148	164	174	123	131	139	147	248	248
NT68	M	124	126	096	118	180	180	132	146	168	171	123	127	147	147	228	246
NT69	M	122	122	096	110	172	186	138	148	174	174	123	125	137	149	246	250
NT70	M	116	126	114	114	180	180	138	142	174	174	119	119	137	147	240	240
NT72	M	120	126	108	110	172	176	138	148	164	174	125	129	145	147	240	248
NT75	M	124	126	110	114	180	180	138	148	168	174	119	123	137	147	228	240
NT76	F	124	126	110	114	180	180	142	146	168	174	119	123	137	139	228	240
NT79	M	116	124	112	114	180	180	142	148	170	174	119	123	137	139	240	240
NT89	M	124	126	108	118	172	186	138	148	170	170	123	127	137	145	228	248
NT90	F	124	126	108	118	180	186	146	148	170	174	123	127	137	139	230	248
NT91	M	122	124	096	116	176	176	132	140	170	174	127	127	137	137	246	248
NT92	M	120	126	114	120	180	180	138	146	164	171	129	129	129	137	246	254
NT93	F	120	126	110	118	172	176	144	148	164	174	105	119	139	147	240	250
NT94	M	122	122	114	118	172	180	140	148	170	174	125	127	137	137	250	256
NT95	F	124	124	096	110	180	182	148	148	164	170	119	127	147	147	226	248
NT96	M	122	124	102	118	170	180	138	142	164	171	127	129	147	000	240	240

Individ	Kjønn *	MU05 1	MU05 2	MU09 1	MU09 2	G10L 1	G10L 2	MU10 1	MU10 2	MU23 1	MU23 2	MU50 1	MU50 2	MU51 1	MU51 2	MU59 1	MU59 2
NT97	F	116	126	108	114	172	180	132	132	168	170	119	119	145	147	240	250
NT98	M	122	124	096	114	180	180	142	144	164	168	119	125	147	147	240	248
NT99	M	122	124	108	114	180	186	142	148	164	174	119	123	145	147	246	246
OP1	M	124	124	096	118	180	184	144	146	168	170	123	131	145	147	248	256
OP2	M	122	124	110	120	172	182	132	148	170	174	125	125	129	139	248	256
OP3	M	124	126	114	120	180	180	138	148	162	174	123	125	139	147	232	248
ST3	M	122	122	114	118	180	182	142	148	171	174	119	123	137	137	248	248
ST4	M	126	126	096	122	176	180	148	148	170	171	127	129	145	147	248	256
ST10	M	122	126	110	114	180	186	140	148	168	174	125	131	139	147	240	248
ST11	M	124	126	108	118	180	186	138	148	164	171	127	129	137	139	246	248
ST14	M	126	126	114	116	180	182	138	140	164	174	119	123	129	137	248	248
ST15	F	122	124	114	120	180	180	140	148	164	174	125	125	137	137	248	248
ST16	M	122	126	108	120	172	180	138	148	164	174	123	127	129	129	248	250
ST17	M	126	126	114	120	182	186	140	148	168	174	125	129	147	149	248	248
TR4	F	116	124	096	096	172	176	132	132	170	172	123	123	129	139	240	256
TR7	F	120	124	096	118	172	180	144	144	164	172	123	127	129	139	226	240
TR11/BD54	M	116	122	096	120	172	184	144	148	168	170	119	123	129	147	240	240
TR18/BD370	M	122	124	108	120	170	180	132	144	164	170	119	127	143	147	248	250
TR26	M	116	122	096	120	170	172	132	148	168	168	119	123	129	147	250	256
TR28	F	116	122	096	110	172	184	132	132	168	172	123	123	139	147	240	250
TR29	M	116	124	096	110	170	180	132	138	162	172	123	123	129	143	230	240
TR30	F	116	124	110	122	170	180	132	138	168	172	123	125	129	143	230	240
TR31	M	116	116	096	110	170	180	144	144	168	168	123	125	129	143	240	250
TR32	M	122	124	110	118	170	176	144	148	164	170	123	131	145	145	240	248
TR35	M	124	126	096	118	182	184	132	144	168	168	119	123	145	147	240	256
TR36	M	116	122	096	110	172	176	132	148	164	170	123	123	129	145	240	256

Individ	Kjønn *	MU05 1	MU05 2	MU09 1	MU09 2	G10L 1	G10L 2	MU10 1	MU10 2	MU23 1	MU23 2	MU50 1	MU50 2	MU51 1	MU51 2	MU59 1	MU59 2
TR40	F	122	124	096	118	170	176	132	148	170	170	123	131	139	145	240	256

*M=hann, F=hunn

8. Appendiks 4: Negative prøver og artstest ekskrementer

Oversikt over alle negative prøver fra innsamlinga i 2011 og resultater fra artstest på ekskrementprøver negative i bjørnespesifikk analyse.

Rovbasenr.	Svanhovd-nr. (-11)*	Resultat**	Funndato	Fylke	Kommune	Akkrediterings-status***
B00100790	BF002	Elg	27.04.2011	Finnmark	Sør-Varanger	A
B00100791	BF003	Elg	27.04.2011	Finnmark	Sør-Varanger	A
B00100792	BF004	Elg	27.04.2011	Finnmark	Sør-Varanger	A
B00100794	BF006	Elg	27.04.2011	Finnmark	Sør-Varanger	A
B00100795	BF007	Elg	27.04.2011	Finnmark	Sør-Varanger	A
B00100798	BF010	Elg	27.04.2011	Finnmark	Sør-Varanger	A
B00100800	BF012	N	27.04.2011	Finnmark	Sør-Varanger	A
B00100931	BF013	Elg	27.04.2011	Finnmark	Sør-Varanger	A
B00100933	BF015	Elg	27.04.2011	Finnmark	Sør-Varanger	A
B00100735	BF022	Elg	27.04.2011	Finnmark	Sør-Varanger	A
B00100736	BF023	Elg	27.04.2011	Finnmark	Sør-Varanger	A
B00100737	BF024	Elg	27.04.2011	Finnmark	Sør-Varanger	A
B00100739	BF026	N	27.04.2011	Finnmark	Sør-Varanger	A
B00100742	BF028	Elg	27.04.2011	Finnmark	Sør-Varanger	A
B00100746	BF032	Elg	27.04.2011	Finnmark	Sør-Varanger	A
B00024598	BF039	Rein	08.05.2011	Finnmark	Sør-Varanger	A
B00100764	BF059	N	13.05.2011	Finnmark	Sør-Varanger	A
B00024967	BF086	N	20.05.2011	Hedmark	Trysil	A
B00023766	BF089	Elg	23.05.2011	Nordland	Vefsn	A
B00024040	BF090	Elg	20.05.2011	Nordland	Vefsn	A
B00024036	BF091	Elg	06.05.2011	Nordland	Vefsn	A
B00023764	BF092	Elg	24.05.2011	Nordland	Vefsn	A
B00024041	BF093	Elg	12.05.2011	Nordland	Vefsn	A
B00024032	BF094	Elg	13.05.2011	Nordland	Saltdal	A
B00024035	BF096	N	11.05.2011	Nordland	Saltdal	A
B00021194	BF104	Elg	24.04.2011	Buskerud	Nore og Uvdal	A
B00035003	BF107	N	04.06.2011	Finnmark	Sør-Varanger	A
B00035004	BF108	N	04.06.2011	Finnmark	Sør-Varanger	A
B00035006	BF110	N	04.06.2011	Finnmark	Sør-Varanger	A
B00035007	BF111	N	04.06.2011	Finnmark	Sør-Varanger	A
B00035008	BF112	N	04.06.2011	Finnmark	Sør-Varanger	A
B00035012	BF116	N	04.06.2011	Finnmark	Sør-Varanger	A
B00035013	BF117	N	04.06.2011	Finnmark	Sør-Varanger	A
B00035015	BF119	N	04.06.2011	Finnmark	Sør-Varanger	A
B00035018	BF122	N	04.06.2011	Finnmark	Sør-Varanger	A
B00003406	BF128	Elg	28.03.2011	Sogn og Fjordane	Luster	A
B00007390	BF129	Elg	28.03.2011	Sogn og Fjordane	Luster	A
B00024053	BF130	Elg	12.05.2011	Nordland	Saltdal	A
B00024052	BF131	Elg	12.05.2011	Nordland	Saltdal	A
B00035023	BF132	Elg	14.06.2011	Finnmark	Sør-Varanger	A

Rovbasenr.	Svanhovd-nr. (-11)*	Resultat**	Funndato	Fylke	Kommune	Akkrediterings-status***
B00035025	BF134	Elg	15.06.2011	Finnmark	Sør-Varanger	A
B00010962	BF138	N	13.06.2011	Finnmark	Sør-Varanger	A
B00010961	BF139	N	13.06.2011	Finnmark	Sør-Varanger	A
B00010965	BF140	N	13.06.2011	Finnmark	Sør-Varanger	A
B00010964	BF141	N	13.06.2011	Finnmark	Sør-Varanger	A
B00010968	BF142	N	13.06.2011	Finnmark	Sør-Varanger	A
B00010960	BF143	N	13.06.2011	Finnmark	Sør-Varanger	A
B00010966	BF144	N	13.06.2011	Finnmark	Sør-Varanger	A
B00010970	BF145	N	13.06.2011	Finnmark	Sør-Varanger	A
B00024575	BF146	N	13.06.2011	Finnmark	Sør-Varanger	A
B00024569	BF147	N	13.06.2011	Finnmark	Sør-Varanger	A
B00024570	BF149	N	13.06.2011	Finnmark	Sør-Varanger	A
B00024572	BF150	N	13.06.2011	Finnmark	Sør-Varanger	A
B00024571	BF151	N	13.06.2011	Finnmark	Sør-Varanger	A
B00024573	BF152	N	13.06.2011	Finnmark	Sør-Varanger	A
B00010969	BF154	N	13.06.2011	Finnmark	Sør-Varanger	A
B00024574	BF155	N	13.06.2011	Finnmark	Sør-Varanger	A
B00035027	BF157	N	19.06.2011	Finnmark	Sør-Varanger	A
B00035028	BF158	N	19.06.2011	Finnmark	Sør-Varanger	A
B00035030	BF160	N	17.06.2011	Finnmark	Sør-Varanger	A
B00030236	BF165	Elg	13.04.2011	Hedmark	Engerdal	A
B00024788	BF166	N	07.04.2011	Hedmark	Elverum	A
B00015060	BF169	Elg	01.05.2011	Hedmark	Engerdal	A
B00030248	BF170	N	20.05.2011	Hedmark	Trysil	A
B00022524	BF171	N	13.06.2011	Hedmark	Våler	A
B00030247	BF172	N	20.05.2011	Hedmark	Trysil	A
B00030250	BF173	N	20.05.2011	Hedmark	Trysil	A
B00030238	BF175	N	06.05.2011	Hedmark	Trysil	A
B00024969	BF176	N	02.07.2011	Hedmark	Trysil	A
B00015058	BF178	N	11.04.2011	Hedmark	Engerdal	A
B00030251	BF183	N	20.05.2011	Hedmark	Trysil	A
B00030259	BF187	N	20.05.2011	Hedmark	Trysil	A
B00030256	BF190	N	20.05.2011	Hedmark	Trysil	A
B00030258	BF191	N	20.05.2011	Hedmark	Trysil	A
B00003915	BF193	Elg	09.09.2011	Hedmark	Kongsvinger	A
B00030245	BF194	N	10.05.2011	Hedmark	Trysil	A
B00022581	BF196	N	26.04.2011	Hedmark	Ringsaker	A
B00030239	BF197	N	06.05.2011	Hedmark	Trysil	A
B00011334	BF204	N	22.06.2011	Finnmark	Sør-Varanger	A
B00010882	BF207	Elg	10.06.2011	Finnmark	Sør-Varanger	A
B00011339	BF210	N	22.06.2011	Finnmark	Sør-Varanger	A
B00011335	BF211	Elg	22.06.2011	Finnmark	Sør-Varanger	A
B00024722	BF212	Elg	22.06.2011	Finnmark	Sør-Varanger	A
B00011340	BF213	Elg	22.06.2011	Finnmark	Sør-Varanger	A
B00024719	BF214	N	22.06.2011	Finnmark	Sør-Varanger	A
B00024716	BF215	N	22.06.2011	Finnmark	Sør-Varanger	A
B00024718	BF216	N	22.06.2011	Finnmark	Sør-Varanger	A
B00024720	BF217	N	22.06.2011	Finnmark	Sør-Varanger	A
B00011332	BF222	Elg	10.06.2011	Finnmark	Sør-Varanger	A

Rovbasenr.	Svanhovd-nr. (-11)*	Resultat**	Funndato	Fylke	Kommune	Akkrediterings-status***
B00011333	BF223	N	10.06.2011	Finnmark	Sør-Varanger	A
B00010886	BF224	Elg	10.06.2011	Finnmark	Sør-Varanger	A
B00010884	BF225	Elg	10.06.2011	Finnmark	Sør-Varanger	A
B00024704	BF226	N	03.07.2011	Finnmark	Sør-Varanger	A
B00010899	BF230	N	27.06.2011	Finnmark	Sør-Varanger	A
B00024563	BF231	Elg	25.06.2011	Finnmark	Sør-Varanger	A
B00024702	BF237	Elg	05.07.2011	Finnmark	Sør-Varanger	A
B00024709	BF238	N	26.05.2011	Finnmark	Sør-Varanger	A
B00024708	BF239	N	26.05.2011	Finnmark	Sør-Varanger	A
B00024705	BF240	Elg	26.05.2011	Finnmark	Sør-Varanger	A
B00012837	BF241	N	07.06.2011	Finnmark	Sør-Varanger	A
B00010898	BF242	N	20.06.2011	Finnmark	Sør-Varanger	A
B00010918	BF243	N	01.07.2011	Finnmark	Sør-Varanger	A
B00024595	BF245	N	16.06.2011	Finnmark	Sør-Varanger	A
B00035037	BF250	N	18.07.2011	Finnmark	Sør-Varanger	A
B00035046	BF252	N	27.07.2011	Finnmark	Sør-Varanger	A
B00035052	BF261	Elg	02.08.2011	Finnmark	Sør-Varanger	A
B00035057	BF266	Elg	08.08.2011	Finnmark	Sør-Varanger	A
B00035058	BF267	N	08.08.2011	Finnmark	Sør-Varanger	A
B00035074	BF279	Elg	08.08.2011	Finnmark	Vardø	A
B00035079	BF283	Elg/Grevling	14.08.2011	Nordland	Hattfjelldal	A
B00035080	BF284	N	17.08.2011	Nordland	Hattfjelldal	A
B00035081	BF285	N	21.08.2011	Nordland	Hattfjelldal	A
B00023786	BF293	Rein	04.08.2011	Nordland	Hattfjelldal	A
B00023787	BF294	N	04.08.2011	Nordland	Hattfjelldal	A
B00035101	BF302	N	03.09.2011	Finnmark	Sør-Varanger	A
B00035107	BF306	Rev	14.09.2011	Finnmark	Sør-Varanger	A
B00028481	BF325	N	10.09.2011	Telemark	Tokke	A
B00021196	BF327	Rev	21.08.2011	Telemark	Kviteseid	A
B00021195	BF329	N	08.08.2011	Telemark	Nissedal	A
B00028480	BF331	Rev	08.09.2011	Telemark	Tokke	A
B00021199	BF332	Elg	18.07.2011	Telemark	Skien	A
B00028479	BF333	Rev	24.08.2011	Buskerud	Gol	A
B00024316	BF338	Elg	29.08.2011	Nord-Trøndelag	Lierne	A
B00021840	BF340	Elg	12.04.2011	Nord-Trøndelag	Lierne	A
B00021523	BF341	Elg	09.06.2011	Nord-Trøndelag	Lierne	A
B00033709	BF344	Elg	20.07.2011	Nord-Trøndelag	Lierne	A
B00021525	BF345	Elg	24.06.2011	Nord-Trøndelag	Lierne	A
B00024439	BF346	N	01.09.2011	Nord-Trøndelag	Levanger	A
B00024440	BF350	Elg	15.05.2011	Nord-Trøndelag	Levanger	A
B00024462	BF351	N	06.06.2011	Nord-Trøndelag	Lierne	A
B00023554	BF355	Elg	13.08.2011	Nord-Trøndelag	Lierne	A
B00023527	BF357	Elg	12.04.2011	Nord-Trøndelag	Lierne	A
B00024304	BF360	Elg	29.08.2011	Nord-Trøndelag	Lierne	A
B00024330	BF362	Elg	29.08.2011	Nord-Trøndelag	Lierne	A
B00024308	BF364	Elg	29.08.2011	Nord-Trøndelag	Lierne	A
B00033758	BF367	Rev	15.08.2011	Nord-Trøndelag	Lierne	A
B00021841	BF371	Elg	29.04.2011	Nord-Trøndelag	Lierne	A
B00028185	BF373	Grevling	08.08.2011	Nord-Trøndelag	Snåsa	A

Rovbasenr.	Svanhovd-nr. (-11)*	Resultat**	Funndato	Fylke	Kommune	Akkrediterings-status***
B00033760	BF376	Rev	15.08.2011	Nord-Trøndelag	Lierne	A
B00024303	BF378	N	29.08.2011	Nord-Trøndelag	Lierne	A
B00024295	BF381	Elg	29.08.2011	Nord-Trøndelag	Lierne	A
B00033710	BF382	N	10.07.2011	Nord-Trøndelag	Lierne	A
B00033705	BF384	N	10.07.2011	Nord-Trøndelag	Lierne	A
B00021996	BF385	N	28.06.2011	Nord-Trøndelag	Lierne	A
B00033704	BF389	N	25.06.2011	Nord-Trøndelag	Lierne	A
B00021882	BF391	N	24.07.2011	Nord-Trøndelag	Lierne	A
B00033766	BF392	N	14.08.2011	Nord-Trøndelag	Lierne	A
B00024322	BF393	Elg	29.08.2011	Nord-Trøndelag	Lierne	A
B00024317	BF402	Elg	29.08.2011	Nord-Trøndelag	Lierne	A
B00024314	BF406	N	29.08.2011	Nord-Trøndelag	Lierne	A
B00024468	BF407	Elg	29.08.2011	Nord-Trøndelag	Lierne	A
B00024307	BF408	Elg	29.08.2011	Nord-Trøndelag	Lierne	A
B00024315	BF409	Elg	29.08.2011	Nord-Trøndelag	Lierne	A
B00024327	BF411	N	29.08.2011	Nord-Trøndelag	Lierne	A
B00024306	BF414	Elg	29.08.2011	Nord-Trøndelag	Lierne	A
B00024323	BF415	N	29.08.2011	Nord-Trøndelag	Lierne	A
B00024309	BF416	N	29.08.2011	Nord-Trøndelag	Lierne	A
B00024318	BF417	Elg	29.08.2011	Nord-Trøndelag	Lierne	A
B00028186	BF420	Elg	08.08.2011	Nord-Trøndelag	Snåsa	A
B00024326	BF421	Elg	29.08.2011	Nord-Trøndelag	Lierne	A
B00021875	BF423	N	11.07.2011	Nord-Trøndelag	Lierne	A
B00024293	BF424	N	29.08.2011	Nord-Trøndelag	Lierne	A
B00024328	BF425	Elg	29.08.2011	Nord-Trøndelag	Lierne	A
B00024321	BF427	Elg	29.08.2011	Nord-Trøndelag	Lierne	A
B00021881	BF428	N	21.07.2011	Nord-Trøndelag	Lierne	A
B00021876	BF430	N	13.07.2011	Nord-Trøndelag	Lierne	A
B00021877	BF432	N	19.07.2011	Nord-Trøndelag	Lierne	A
B00021879	BF433	N	09.07.2011	Nord-Trøndelag	Lierne	A
B00021874	BF434	N	02.07.2011	Nord-Trøndelag	Lierne	A
B00024457	BF435	N	30.06.2011	Nord-Trøndelag	Lierne	A
B00024329	BF438	N	29.08.2011	Nord-Trøndelag	Lierne	A
B00024324	BF439	Elg	29.08.2011	Nord-Trøndelag	Lierne	A
B00033711	BF440	N	13.07.2011	Nord-Trøndelag	Lierne	A
B00024302	BF443	Elg	29.08.2011	Nord-Trøndelag	Lierne	A
B00024331	BF445	Elg	29.08.2011	Nord-Trøndelag	Lierne	A
B00024311	BF446	Elg	29.08.2011	Nord-Trøndelag	Lierne	A
B00024289	BF447	N	29.08.2011	Nord-Trøndelag	Lierne	A
B00021883	BF448	N	11.08.2011	Nord-Trøndelag	Lierne	A
B00025244	BF449	Rev/Elg	26.07.2011	Nord-Trøndelag	Steinkjer	A
B00012658	BF452	Rein	07.04.2011	Finnmark	Karasjok	A
B00012656	BF456	Rein	03.08.2011	Finnmark	Kautokeino	A
B00012654	BF457	Rev	11.08.2011	Finnmark	Kautokeino	A
B00012652	BF458	Elg	15.07.2011	Finnmark	Porsanger	A
B00012653	BF459	N	22.06.2011	Finnmark	Porsanger	A
B00012655	BF462	N	07.08.2011	Finnmark	Kautokeino	A
B00024634	BF471	Rev	31.07.2011	Finnmark	Sør-Varanger	A
B00024552	BF473	Rev	31.07.2011	Finnmark	Sør-Varanger	A

Rovbasenr.	Svanhovd-nr. (-11)*	Resultat**	Funndato	Fylke	Kommune	Akkrediterings-status***
B00024633	BF474	Rev	31.07.2011	Finnmark	Sør-Varanger	A
B00024635	BF475	Rev	31.07.2011	Finnmark	Sør-Varanger	A
B00024551	BF476	Rev	31.07.2011	Finnmark	Sør-Varanger	A
B00024554	BF477	N	22.07.2011	Finnmark	Sør-Varanger	A
B00024555	BF478	N	21.07.2011	Finnmark	Sør-Varanger	A
B00024557	BF479	N	21.07.2011	Finnmark	Sør-Varanger	A
B00035139	BF487	N	28.09.2011	Finnmark	Sør-Varanger	A
B00036890	BF489	N	28.09.2011	Finnmark	Sør-Varanger	A
B00035149	BF491	Elg	01.10.2011	Finnmark	Sør-Varanger	A
B00026058	BF496	N	01.08.2011	Troms	Målselv	A
B00024688	BF501	N	13.09.2011	Finnmark	Sør-Varanger	A
B00024608	BF503	N	29.09.2011	Finnmark	Sør-Varanger	A
B00024687	BF506	Elg	13.09.2011	Finnmark	Sør-Varanger	A
B00024689	BF513	Elg/Grevling	13.09.2011	Finnmark	Sør-Varanger	A
B00036525	BF533	Elg	03.09.2011	Finnmark	Karasjok	A
B00007391	BF542	Elg	28.04.2011	Sogn og Fjordane	Leikanger	A
B00027236	BF555	N	18.09.2011	Finnmark	Karasjok	A
B00024613	BF556	Rein	25.10.2011	Finnmark	Sør-Varanger	A
J00001138	BF566	Rev	12.09.2011	Buskerud	Hol	A
B00024155	BF567	Rev	28.09.2011	Buskerud	Hol	A
B00024157	BF568	Elg	28.09.2011	Buskerud	Nore og Uvdal	A
B00012831	BF569	Elg	06.06.2011	Finnmark	Sør-Varanger	A
B00005262	BF579	N	30.04.2011	Oppland	Sør-Aurdal	A
B00016071	BF581	N	25.05.2011	Oppland	Lillehammer	A
B00034482	BF582	Elg	16.05.2011	Oppland	Nordre Land	A
B00006665	BF583	Rev/Elg	22.10.2011	Oppland	Skjåk	A
B00024239	BF584	Rev	25.07.2011	Oppland	Lesja	A
B00006674	BF585	Rev	22.10.2011	Oppland	Skjåk	A
B00024170	BF586	Elg	20.07.2011	Oppland	Ringebu	A
B00034483	BF588	N	16.05.2011	Oppland	Nordre Land	A
B00005255	BF589	N	10.04.2011	Oppland	Sør-Aurdal	A
B00026043	BF590	N	30.05.2011	Nordland	Saltdal	A
B00026044	BF592	N	30.05.2011	Nordland	Saltdal	A
B00026050	BF593	N	19.07.2011	Nordland	Sørfold	A
B00024015	BF594	N	25.09.2011	Nordland	Saltdal	A
B00026042	BF597	Rein	25.05.2011	Nordland	Saltdal	A
B00024117	BF598	Elg	22.10.2011	Oppland	Øyer	A
B00028404	BF600	Elg	06.11.2011	Nordland	Hattfjelldal	A
B00028403	BF601	N	05.09.2011	Nordland	Hattfjelldal	A
B00015687	BF603	Elg	09.08.2011	Troms	Målselv	A
B00021034	BF605	N	28.09.2011	Sør-Trøndelag	Holtålen	A
B00024097	BF606	Grevling	01.10.2011	Sør-Trøndelag	Stjørdal	A
B00021098	BF608	Elg	11.08.2011	Sør-Trøndelag	Selbu	A
B00021099	BF609	Rev	31.08.2011	Sør-Trøndelag	Orkdal	A
B00014106	BF610	Rev	18.09.2011	Sør-Trøndelag	Holtålen	A
B00021090	BF612	Rev	01.09.2011	Sør-Trøndelag	Trondheim	A
B00021089	BF613	N	03.07.2011	Nord-Trøndelag	Lierne	A
B00015186	BF614	Rev	28.07.2011	Sør-Trøndelag	Skaun	A
B00021094	BF616	Rev	09.10.2011	Sør-Trøndelag	Skaun	A

Rovbasenr.	Svanhovd-nr. (-11)*	Resultat**	Funndato	Fylke	Kommune	Akkrediterings-status***
B00019755	BF617	Rev	19.07.2011	Sør-Trøndelag	Midtre Gauldal	A
B00021038	BF618	Rev	08.10.2011	Sør-Trøndelag	Holtålen	A
B00015185	BF619	Rev	03.10.2011	Sør-Trøndelag	Trondheim	A
B00021093	BF620	Rev	04.10.2011	Sør-Trøndelag	Meldal	A
B00021051	BF621	Rev	20.05.2011	Sør-Trøndelag	Rennebu	A
B00021050	BF622	Rev	20.05.2011	Sør-Trøndelag	Rennebu	A
B00021087	BF624	Rev	13.10.2011	Sør-Trøndelag	Oppdal	A
B00021037	BF626	Rev	15.10.2011	Sør-Trøndelag	Holtålen	A
B00016121	BF627	N	20.06.2011	Sør-Trøndelag	Tydal	A
B00033032	BF628	Rev	26.07.2011	Sør-Trøndelag	Tydal	A
B00021085	BF633	Rev	16.09.2011	Sør-Trøndelag	Roan	A
B00030241	BF637	Elg	10.10.2011	Hedmark	Trysil	A
B00027756	BF640	Elg	20.10.2011	Hedmark	Trysil	A
B00004684	BF642	N	15.08.2011	Hedmark	Trysil	A
B00014646	BF650	Elg	10.10.2011	Hedmark	Trysil	A
B00038297	BF653	N	22.08.2011	Hedmark	Trysil	A
B00024973	BF656	N	07.07.2011	Hedmark	Trysil	A
B00038296	BF657	N	21.08.2011	Hedmark	Trysil	A
B00014527	BF658	N	06.07.2011	Hedmark	Trysil	A
B00014643	BF659	N	08.07.2011	Hedmark	Trysil	A
B00007283	BF660	N	06.08.2011	Hedmark	Trysil	A
B00038086	BF661	N	25.09.2011	Hedmark	Trysil	A
B00011264	BF676	N	18.09.2011	Hedmark	Engerdal	A
B00024900	BF678	Elg	24.07.2011	Hedmark	Engerdal	A
B00024916	BF679	N	17.07.2011	Hedmark	Engerdal	A
B00015383	BF681	N	01.09.2011	Hedmark	Rendalen	A
B00015386	BF682	N	07.08.2011	Hedmark	Rendalen	A
B00015382	BF685	Elg/Rev	08.08.2011	Hedmark	Rendalen	A
B00027615	BF689	Rev	12.09.2011	Hedmark	Ringsaker	A
B00024424	BF698	N	10.10.2011	Nord-Trøndelag	Namsos	A
B00025269	BF700	N	01.09.2011	Nord-Trøndelag	Snåsa	A
B00025204	BF703	Grevling	23.09.2011	Nord-Trøndelag	Høylandet	A
B00013303	BF706	Rev	14.10.2011	Nord-Trøndelag	Snåsa	A
B00024425	BF707	Mårhund	15.10.2011	Nord-Trøndelag	Snåsa	A
B00025220	BF709	N	23.10.2011	Nord-Trøndelag	Grong	A
B00025219	BF713	Grevling	31.07.2011	Nord-Trøndelag	Namdalseid	A
B00020916	BF715	Elg	25.06.2011	Nord-Trøndelag	Namsskogan	A
B00033727	BF719	N	27.07.2011	Nord-Trøndelag	Namsskogan	A
B00034598	BF721	Elg	12.09.2011	Nord-Trøndelag	Namsskogan	A
B00020436	BF724	Elg	12.07.2011	Nord-Trøndelag	Namsskogan	A
B00020430	BF725	N	26.06.2011	Nord-Trøndelag	Namsskogan	A
B00033729	BF726	Mårhund	09.08.2011	Nord-Trøndelag	Namsskogan	A
B00020977	BF727	N	22.06.2011	Nord-Trøndelag	Namsskogan	A
B00020976	BF728	N	22.06.2011	Nord-Trøndelag	Namsskogan	A
B00028226	BF731	Elg	27.09.2011	Nord-Trøndelag	Lierne	A
B00028232	BF734	N	14.09.2011	Nord-Trøndelag	Lierne	A
B00021559	BF739	N	25.09.2011	Nord-Trøndelag	Lierne	A
B00028256	BF741	Elg	28.10.2011	Nord-Trøndelag	Lierne	A
B00033678	BF751	N	22.10.2011	Nord-Trøndelag	Lierne	A

Rovbasenr.	Svanhovd-nr. (-11)*	Resultat**	Funndato	Fylke	Kommune	Akkrediterings-status***
B00033780	BF754	N	09.07.2011	Nord-Trøndelag	Lierne	A
B00020319	BF764	N	20.09.2011	Nord-Trøndelag	Lierne	A
B00028227	BF768	N	27.09.2011	Nord-Trøndelag	Lierne	A
B00022830	BF771	Rev	03.08.2011	Troms	Målselv	A
B00018462	BF773	N	22.08.2011	Troms	Målselv	A
B00022831	BF776	N	27.09.2011	Troms	Målselv	A
B00023878	BF778	N	20.08.2011	Troms	Målselv	A
B00028831	BF779	Elg	16.10.2011	Troms	Målselv	A
B00022828	BF781	Rev	03.09.2011	Troms	Storfjord	A
B00029583	BF783	Rev	26.09.2011	Troms	Balsfjord	A
B00027897	BF785	Rev	17.09.2011	Finnmark	Kautokeino	A
B00027847	BF791	Elg	11.11.2011	Finnmark	Sør-Varanger	A
B00027848	BF792	Elg	11.11.2011	Finnmark	Sør-Varanger	A
B00027853	BF797	N	11.11.2011	Finnmark	Sør-Varanger	A
B00027854	BF798	Elg	11.11.2011	Finnmark	Sør-Varanger	A
B00027858	BF802	Elg	11.11.2011	Finnmark	Sør-Varanger	A
B00027859	BF803	Elg	11.11.2011	Finnmark	Sør-Varanger	A
B00027861	BF805	Elg	11.11.2011	Finnmark	Sør-Varanger	A
B00027865	BF809	Elg	11.11.2011	Finnmark	Sør-Varanger	A
B00027869	BF814	Elg	11.11.2011	Finnmark	Sør-Varanger	A
B00027872	BF817	Elg	11.11.2011	Finnmark	Sør-Varanger	A
B00027873	BF818	Elg	11.11.2011	Finnmark	Sør-Varanger	A
B00027874	BF819	N	11.11.2011	Finnmark	Sør-Varanger	A
B00027881	BF826	Elg	11.11.2011	Finnmark	Sør-Varanger	A
B00027884	BF829	Elg	11.11.2011	Finnmark	Sør-Varanger	A
B00027887	BF832	N	11.11.2011	Finnmark	Sør-Varanger	A
B00027888	BF833	N	11.11.2011	Finnmark	Sør-Varanger	A
B00015675	BF841	Rev	04.09.2011	Troms	Balsfjord	A
B00036221	BF843	Elg	26.09.2011	Troms	Målselv	A
B00036226	BF844	N	26.09.2011	Troms	Målselv	A
B00012897	BF846	N	23.08.2011	Troms	Målselv	A
B00015647	BF847	N	03.05.2011	Troms	Storfjord	A
B00015502	BF851	Rev	04.09.2011	Troms	Bardu	A
B00028809	BF857	N	27.09.2011	Troms	Målselv	A
B00013579	BF861	N	23.06.2011	Nord-Trøndelag	Stjørdal	A
B00024061	BF862	Elg	22.08.2011	Nordland	Saltdal	A
B00024062	BF863	Elg	19.10.2011	Nordland	Grane	A
B00024063	BF864	Elg	07.08.2011	Nordland	Grane	A
B00011268	BF865	Grevling	12.09.2011	Hedmark	Løten	A
B00015504	BF866	N	15.07.2011	Troms	Målselv	A
B00015505	BF867	N	24.07.2011	Troms	Målselv	A
B00028484	BF869	Elg	01.09.2011	Hedmark	Ringerike	A
B00028482	BF870	Rev	03.10.2011	Telemark	Kviteseid	A
B00024154	BF871	Rev	12.09.2011	Buskerud	Hol	A
J00001137	BF873	Elg	19.06.2011	Buskerud	Ål	A
B00028483	BF874	Elg	17.07.2011	Buskerud	Nore og Uvdal	A
B00024974	BF875	N	29.09.2011	Hedmark	Trysil	A
B00026046	BF878	Elg	22.09.2011	Nordland	Hemnes	A
B00026045	BF879	Rev	22.09.2011	Nordland	Hemnes	A

Rovbasenr.	Svanhovd-nr. (-11)*	Resultat**	Funndato	Fylke	Kommune	Akkrediterings-status***
B00028495	BF880	Elg/Grevling	17.09.2011	Nordland	Hemnes	A
B00026047	BF883	N	30.09.2011	Nordland	Saltdal	A
B00010772	BF884	Elg	31.06.2011	Nordland	Ballangen	A
B00024395	BF898	N	24.08.2011	Hedmark	Trysil	A
B00024396	BF899	N	24.08.2011	Hedmark	Trysil	A
B00024499	BF904	Elg	06.04.2011	Hedmark	Elverum	A
B00012625	BH026	N	04.05.2011	Finnmark	Sør-Varanger	A
B00100785	BH029	N	13.05.2011	Finnmark	Sør-Varanger	A
B00100783	BH031	N	13.05.2011	Finnmark	Sør-Varanger	A
B00035031	BH037	N	27.05.2011	Finnmark	Sør-Varanger	A
B00035033	BH045	N	03.06.2011	Finnmark	Sør-Varanger	A
B00024566	BH049	N	13.06.2011	Finnmark	Sør-Varanger	A
B00024567	BH050	N	13.06.2011	Finnmark	Sør-Varanger	A
B00010957	BH052	N	15.05.2011	Finnmark	Sør-Varanger	A
B00024460	BH059	N	08.06.2011	Nord-Trøndelag	Lierne	A
B00023557	BH062	N	05.05.2011	Nord-Trøndelag	Lierne	A
B00023558	BH063	N	05.05.2011	Nord-Trøndelag	Lierne	A
B00021519	BH067	N	01.04.2011	Nord-Trøndelag	Lierne	A
B00021719	BH068	N	10.05.2011	Nord-Trøndelag	Lierne	A
B00024461	BH069	N	06.06.2011	Nord-Trøndelag	Lierne	A
B00005401	BH070	N	03.05.2011	Troms	Storfjord	A
B00005403	BH071	N	15.04.2011	Troms	Balsfjord	A
B00016153	BH076	N	28.05.2011	Hedmark	Ringsaker	A
B00022578	BH079	N	14.06.2011	Hedmark	Rendalen	A
B00022584	BH080	N	20.06.2011	Hedmark	Alvdal	A
B00022585	BH082	N	17.06.2011	Hedmark	Stor-Elvdal	A
B00016151	BH083	N	13.04.2011	Hedmark	Åmot	A
B00022587	BH093	N	14.05.2011	Hedmark	Stor-Elvdal	A
B00030237	BH094	N	13.04.2011	Hedmark	Engerdal	A
B00030246	BH097	N	10.05.2011	Hedmark	Trysil	A
B00024646	BH100	N	26.05.2011	Finnmark	Sør-Varanger	A
B00010889	BH101	N	16.05.2011	Finnmark	Sør-Varanger	A
B00024645	BH102	N	22.06.2011	Finnmark	Sør-Varanger	A
B00035039	BH115	N	18.07.2011	Finnmark	Sør-Varanger	A
B00035040	BH116	N	18.07.2011	Finnmark	Sør-Varanger	A
B00035070	BH125	N	20.07.2011	Nordland	Hattfjelldal	A
B00024343	BH130	N	25.06.2011	Hedmark	Ringsaker	A
B00024387	BH135	N	08.04.2011	Hedmark	Åmot	A
B00035065	BH146	N	13.08.2011	Finnmark	Sør-Varanger	A
B00021382	BH147	N	13.08.2011	Sør-Trøndelag	Holtålen	A
B00035083	BH151	N	10.08.2011	Nordland	Hattfjelldal	A
B00027895	BH215	N	28.08.2011	Nordland	Hattfjelldal	A
B00035103	BH217	N	01.09.2011	Nordland	Hattfjelldal	A
B00035104	BH218	N	02.09.2011	Nordland	Hattfjelldal	A
B00022529	BH220	N	08.08.2011	Hedmark	Rendalen	A
B00022530	BH221	N	10.08.2011	Hedmark	Rendalen	A
B00022531	BH222	N	10.08.2011	Hedmark	Rendalen	A
B00022533	BH224	N	14.08.2011	Hedmark	Rendalen	A
B00022534	BH225	N	26.08.2011	Hedmark	Rendalen	A

Rovbasenr.	Svanhovd-nr. (-11)*	Resultat**	Funndato	Fylke	Kommune	Akkrediterings-status***
B00022539	BH229	N	01.09.2011	Hedmark	Rendalen	A
B00022540	BH230	N	01.09.2011	Hedmark	Rendalen	A
B00022544	BH231	N	23.08.2011	Hedmark	Tynset	A
B00022548	BH232	N	11.08.2011	Hedmark	Tynset	A
B00022550	BH234	N	10.08.2011	Hedmark	Tynset	A
B00022527	BH239	N	14.08.2011	Hedmark	Rendalen	A
B00022538	BH241	N	01.09.2011	Hedmark	Rendalen	A
B00022541	BH242	N	01.09.2011	Hedmark	Rendalen	A
B00022543	BH244	N	01.09.2011	Hedmark	Rendalen	A
B00022555	BH249	N	19.07.2011	Hedmark	Rendalen	A
B00022556	BH250	N	19.07.2011	Hedmark	Rendalen	A
B00022557	BH251	N	19.07.2011	Hedmark	Rendalen	A
B00022525	BH256	N	15.07.2011	Hedmark	Engerdal	A
B00022565	BH257	N	29.07.2011	Hedmark	Rendalen	A
B00024442	BH267	N	09.09.2011	Nord-Trøndelag	Lierne	A
B00024455	BH271	N	30.08.2011	Nord-Trøndelag	Lierne	A
B00035144	BH280	N	29.10.2011	Finnmark	Sør-Varanger	A
B00024559	BH284	N	13.07.2011	Finnmark	Sør-Varanger	A
B00024631	BH286	N	16.07.2011	Finnmark	Sør-Varanger	A
B00024686	BH287	N	13.09.2011	Finnmark	Sør-Varanger	A
B00024606	BH288	N	21.09.2011	Finnmark	Sør-Varanger	A
B00027801	BH293	N	11.11.2011	Finnmark	Sør-Varanger	A
B00027803	BH294	N	10.11.2011	Nordland	Hattfjelldal	A
B00027804	BH295	N	10.11.2011	Nordland	Hattfjelldal	A
B00012900	BH298	N	23.08.2011	Troms	Målselv	A
B00024192	BH300	N	04.09.2011	Oppland	Ringebu	A
B00021409	BH303	N	20.05.2011	Oppland	Gausdal	A
B00024163	BH308	N	18.07.2011	Oppland	Gausdal	A
B00024198	BH309	N	23.07.2011	Oppland	Gausdal	A
B00016045	BH312	N	01.08.2011	Oppland	Ringebu	A
B00024197	BH317	N	16.06.2011	Oppland	Søndre Land	A
B00024165	BH319	N	15.06.2011	Oppland	Ringebu	A
B00024167	BH320	N	15.06.2011	Oppland	Ringebu	A
B00024166	BH321	N	24.06.2011	Oppland	Ringebu	A
B00024176	BH322	N	17.05.2011	Oppland	Ringebu	A
B00024238	BH332	N	20.07.2011	Oppland	Nordre Land	A
B00024164	BH335	N	12.07.2011	Oppland	Øyer	A
B00024203	BH338	N	29.05.2011	Oppland	Sør-Aurdal	A
B00024234	BH339	N	29.05.2011	Oppland	Sør-Aurdal	A
B00024200	BH341	N	29.05.2011	Oppland	Etnedal	A
B00034485	BH345	N	09.05.2011	Oppland	Nordre Land	A
B00024446	BH351	N	08.11.2011	Nord-Trøndelag	Lierne	A
B00024445	BH353	N	08.11.2011	Nord-Trøndelag	Lierne	A
B00024426	BH354	N	08.11.2011	Nord-Trøndelag	Lierne	A
B00024429	BH355	N	08.11.2011	Nord-Trøndelag	Lierne	A
B00025246	BH357	N	26.07.2011	Nord-Trøndelag	Steinkjer	A
B00024430	BH365	N	26.10.2011	Nord-Trøndelag	Lierne	A
B00020435	BH375	N	24.06.2011	Nord-Trøndelag	Namsskogan	A
B00034594	BH379	N	05.09.2011	Nord-Trøndelag	Grong	A

Rovbasenr.	Svanhovd-nr. (-11)*	Resultat**	Funndato	Fylke	Kommune	Akkrediterings-status***
B00021035	BH383	N	12.10.2011	Sør-Trøndelag	Holtålen	A
B00021097	BH385	N	22.06.2011	Sør-Trøndelag	Selbu	A
B00021066	BH386	N	20.07.2011	Sør-Trøndelag	Orkdal	A
B00021058	BH389	N	19.06.2011	Sør-Trøndelag	Oppdal	A
B00021096	BH390	N	22.06.2011	Sør-Trøndelag	Selbu	A
B00021006	BH391	N	24.10.2011	Sør-Trøndelag	Midtre Gauldal	A
B00024869	BH398	N	09.08.2011	Hedmark	Stange	A
B00024874	BH399	N	12.10.2011	Hedmark	Stange	A
B00024865	BH402	N	20.08.2011	Hedmark	Hamar	A
B00024871	BH403	N	08.08.2011	Hedmark	Hamar	A
B00027625	BH405	N	19.06.2011	Hedmark	Åmot	A
B00011265	BH407	N	12.10.2011	Hedmark	Engerdal	A
B00027605	BH414	N	31.05.2011	Hedmark	Hamar	A
B00027607	BH416	N	04.07.2011	Hedmark	Engerdal	A
B00027609	BH418	N	06.07.2011	Hedmark	Åmot	A
B00027612	BH421	N	03.09.2011	Hedmark	Åsnes	A
B00014644	BH424	N	18.09.2011	Hedmark	Trysil	A
B00028810	BH426	N	27.09.2011	Troms	Målselv	A
B00024394	BH451	N	24.08.2011	Hedmark	Trysil	A

*BF= ekskrementprøve, BH= hårprøve

**N = Negativ

***A = Akkreditert prøvesvar