



# NORGES JUBILÆUMS = UTSTILLING: 1914 • KRISTIANIA •

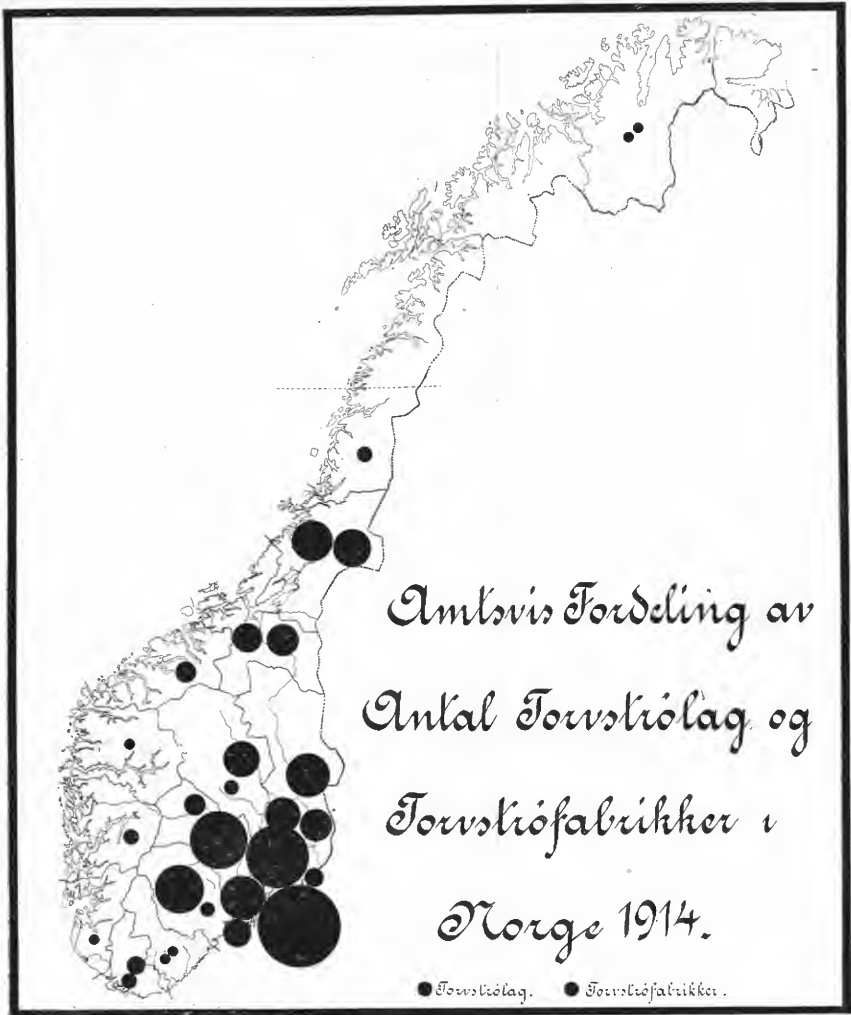
## TORVSTRØUTSTILLINGEN

INDEN torvbruksavdelingen optok torvstrøtilvirkningen den forholdsvis største plads, likesom der var det største antal utstillere. Man fik et levende indtryk av, at det er denne side av torvmyrenes industrielle utnyttelse, som har gaat hurtigst frem. Paa omstaaende Norgeskart vil det sees, at torvstrøfabrikker og torvstrølag er spredt over hele Norges land, dog mest i det østenfjeldske og i Trøndelagen. Den grafiske fremstilling side 136 viser at der i aaret 1900 var 15 *torvstrøfabrikker* til en værdi av 370 000 kr. med en samlet aarsproduktion av 70 000 baller, og produktionsværdi 105 000 kr. Dette er ved utgangen av aaret 1913 steget til 60 torvstrøfabrikker til en anlægsværdi av 1 085 000 kr. med en samlet aarsproduktion av 280 000 baller og produktionsværdi 420 000 kr. Endnu større er *torvstrølagenes* utvikling. Saavidt man har bragt i erfaring var der i aaret 1900 omkring 40 torvstrølag, mens antallet ved utgangen av 1913 er steget til 236. Torvstrøanlæggene fordeler sig saaledes:

Smaalenenes amt . . . . .	66	torvstrølag	3	torvstrøfabrikker
Akershus amt . . . . .	38	—	11	—
Hedemarkens amt. . . . .	17	—	9	—
Kristians amt . . . . .	11	—	2	—
Buskeruds amt . . . . .	31	—	4	—
Jarlsberg og Larviks amt . . . . .	17	—	7	—
Bratsbergs amt . . . . .	21	—	2	—
Nedenes amt . . . . .	1	—	1	—
Lister og Mandals amt . . . . .	2	—	3	—
Stavanger amt . . . . .	0	—	1	—
Søndre Bergenhus amt . . . . .	2	—	0	—
Nordre Bergenhus amt . . . . .	1	—	0	—
Romsdals amt . . . . .	4	—	0	—
Søndre Trondhjems amt . . . . .	8	—	6	—
Nordre Trondhjems amt . . . . .	14	—	14	—
Nordlands amt . . . . .	2	—	0	—
Tromsø amt . . . . .	0	—	0	—
Finmarkens amt . . . . .	1	—	1	—

---

Tilsammen 236 torvstrølag 64 torvstrøfabrikker



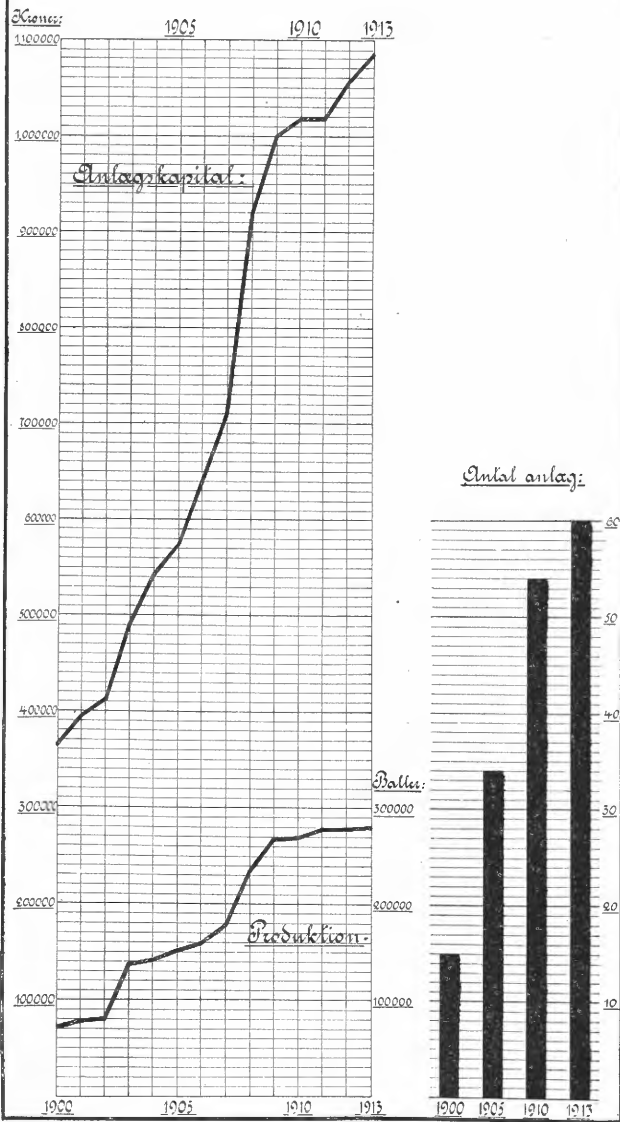
4 av torvstrøfabrikkene er imidlertid saa smaa, at de ikke er medregnet i ovennævnte grafiske fremstilling.

I Nordlands amt er der desuten 128 torvstrørivere rundt om paa gaardene.

Som vist paa tabellene side 138 og 139 var der ialt 32 utstillere av torvstrø og torvmuld fra Lindesnes til Nordkap.

Ved indgangen til selve torvstrøutstillingen var reist en imponerende portal av torvstrøballer fra *Foreningen av Torvstrøfabrikker i Akershus, Hedemarken og Smaalenene* omfattende 9 torvstrøfabrikker represen-

Torvstøf-fabrikker i Norge 1900-1915.





Torvstrøavdelingen.

terende en samlet anlægskapitel av 350 000 kr. og en aarlig produktion av 100 000 baller. Indenfor og ute i det tilstøtende skur var saa det øvrige fremvist.

Det løse torvstrø var anbragt i skuffer paa et bord, og torvstrøballerne dels langs torvbruksbygningens endevæg og resten i skuret utenfor Torvstrølagenes utstilling var ordnet i et rum for sig, og vistes der paa amtskarter torvstrølagenes beliggenhet m. m.

*Smaalenenes amts landhusholdningsselskap* hadde en stor monter med strøtorvprøver fra hvert lag samt fotografier, kart og beskrivelse visende utviklingen av torvstrølagene fra 1898 til 1914.

*Akershus amts landhusholdningsselskap* fremviste ogsaa prøver av strøtorv, kart over torvstrølagene og grafisk fremstilling av torvstrølagenes utvikling. Desuten vistes tegninger av torvhus og rivehus samt plan av torvstrølag. Vi skal muligens senere kunne indta en mer indgaende beskrivelse herav.

*Buskerud amts landhusholdningsselskap* hadde foruten kart over torvstrølagene tillike en virkningsfuld planche over torvstrøforbruket i amtet, som vist paa side 140.

Følgende hadde ogsaa utstillet karter over torvstrølagene:

*Farlsberg og Larviks amts landhusholdningsselskap,*  
*Bratsbergs amts landhusholdningsselskap,*

## Utstillere av torvstrø og torvmuld.

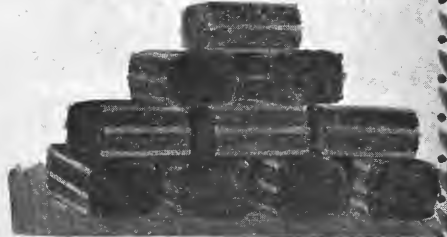
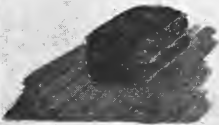
Katalog nr.	Utstillers navn og adresse	Torvstrøfabrik anlagt aar	Årlig produktion baller	Førens vandgehalt pct.	Førens vandopsg- ningførne	Vandopsg- ningførne i vandfri stof	Bedømmelse	Anmerkning
3604	Aneby Torvstrøfabrik, Myrer, Hakedal ...	1907	7000	10,3	14,0	15,8	Broncemedalje	Torvstrø, lys hvitmose
3605	Granberg Torvstrølag, Romedal ...	1908	5400	14,0	14,6	17,2		
3606	Helsetmyrens Torvstrølag, Kap, Toten ...	1912	5000	12,8	18,5	21,4		
3607	Hillestad Sag og Torvfabrik, Hillestad i Jarlsberg .....	1904	7000	10,25	16,0	18,0		
3608	R. R. Hole, Breim, Nordfjord .....	-	-	15,08	12,8	-	Sølvmedalje	Torvstrø mørkere men formuldet hvitmose
3609	Arthur Klerek, Elvenes pr. Kirkenes ...	-	-	13,70	13,7	-	Sølvmedalje	Torvmuld
3610	Karl Kullstrand, Sand i Senjen .....	-	-	12,81	4,4	-		
3611	Lillestrøm Torvstrøfabrik, Lillestrøm .....	1892	-	13,08	11,3	13,0		
3612	Limosens Torvstrøfabrik, pr. Ljan .....	1908	4400	13,9	16,8	20,0		
3613	Lister og Mandals amts Landhusholdnings- selskap, Kristiansand S., .....	1907	2000	{ 15,5 14,9	{ 12,6 9,6	{ 15,2 11,5		
3614	(Otterdals Torvstrøfabrik, Hægeland) Løiten Almenning, Løiten .....	1908	2300	-	-	-	Hydraulisk pressede torvstrøballer f. export	
3615	Myhre Torvstrøfabrik, Lillesand .....	1895	5000	{ 21,7 18,3	{ 15,3 13,1	{ 19,8 16,3	Torvstrø	
3616	O. K. Nordvik, Nordvikstrand pr. Kristian- sund .....	-	-	-	-	-	Torvmuld	

Katalog nr.	Udstillerens navn og adresse	Torvstrøfabrik anlagt aar	Aarlig produktion baller	Prøvens varegehalt pct.	Prøvens vandopsug- ningsevne	Vandopsug- ningsevne i vandfrit stof	Bedømmelse	Anmerkninger
3617	Romedal Almenning, Tangen .....	1905	2100	-	-	-	Broncemedalje	Torvstrø
3618	Nils Rudlang, Ulmæs, Valdres .....	-	-	46,55	12,4	24,1	Sølvmedalje	Torvmuld
3620	Sem Torvstrøfabrik, Sem .....	1908	15000	{ 17,3 21,28	{ 15,5 14,1	{ 18,8 18,2	-	Torvstrø
3621	Singsaas Torvstrøsmalag, Singsaas .....	1904	1200	{ 22,39 16,43	{ 11,8 10,0	-	-	Torvmuld
3622	Skedsmo Torvstrøfabrik, Skedsmo .....	1900	6000	15,4	11,0	13,2	Sølvmedalje	Torvmuld
3623	Sparbu og Inderøens Torvstrøsmalag, Sparbu	1900	5000	{ 17,59 17,65	{ 14,6 15,2	-	Broncemedalje	Torvstrø
3624	Sjørdalens Torvstrøfabrik, Sjørdalen .....	1909	8000	16,60	12,3	-	-	Torvmuld
3625	Stenkjær og Omegns Torvstrøfabrik, Sten- kjær .....	1905	3000	15,44	12,6	-	Sølvmedalje	Harvestrø
3626	Stubberud Torvfabrik, Ø. Aker .....	1896	400	{ 13,8 17,5	{ 14,0 11,9	16,3	Sølvmedalje	Torvstrø
3627	Sundland Torvstrøfabrik, Stokke .....	1892	15000	-	-	14,6	-	Torvmuld
3656	<b>Foreningen av Torvstrøfabrikker i Akershus, Hedemarken og Smaa- lenene :</b>							
	Borgen Torvfabrik, Blaker .....	-	5000	{ 26,34 37,90	{ 19,5 19,9	21,0	-	Torvstrø
	Dillingøens Torvstrøfabrik, Dilling .....	1908	20000	25,50	17,6	24,3	-	Torvmuld
	Herremyrens Torvstrøfabrik, Aarnes .....	1907	8000	22,43	12,2	16,0	-	Torvstrø
	Hølands Torvstrøfabrik, Hjellevøl .....	1904	14000	13,9	13,4	15,8	-	Torvstrø
	Liermosens Torvstrøfabrik, Bjørkelangen .....	1909	20000	12,9	16,2	18,9	-	Torvstrø
	Lillestrøm Torvstrøfabrik, Lillestrøm .....	1892	8237	{ 33,05 16,36	{ 16,0 14,0	24,4	-	Torvstrø
	Nittedals Torvstrøfabrik, Nittedal .....	1903	12000	{ 16,12 13,7	{ 13,7 13,6	16,0	-	Torvmuld
	Odalens Torvstrøfabrik, Disenaen .....	1908	8000	14,3	10,0	12,2	-	Torvstrø
	A/S. Vinger Torvstrøfabrik, Roverud .....	1906	8000	{ 19,5 9,5	{ 9,5 9,5	11,8	-	Torvmuld

**TORVSTRØFORBRUKET**  
**I BUSKERUDS AMT VAR I**

**1895**  
**5,000** KUBIKM.

**1913**  
**50,000** KUBIKM.



**HERMED OPSAMLEDES URIN**  
**TIL EN GJØDSELVÆRDI AV**

**Kr. 15,000**

**Kr. 150,000**

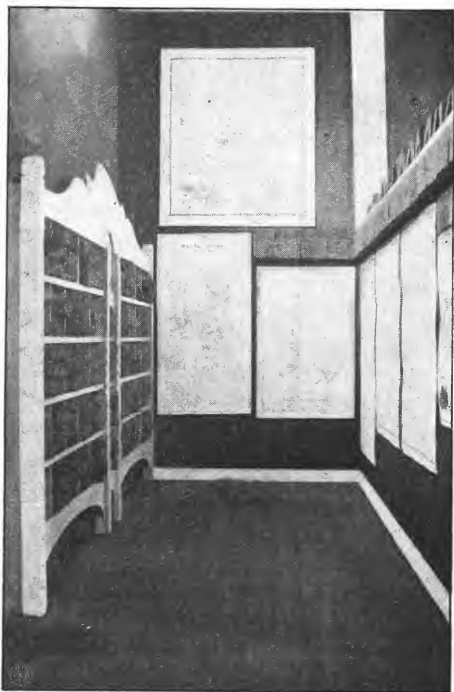
**i**

**i**

**1895**

**1913**





Fra avdelingen for torvstrølagene visende  
Smaalenenes amts landhusholdnings-  
selskaps monter.

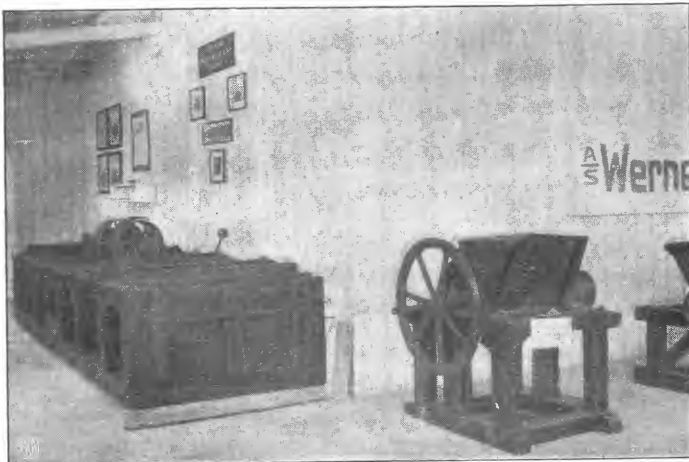
*Lister og Mandals amts landhusholdningsselskap,  
Kristians amts landhusholdningsselskap,  
Hedemarkens amts landhusholdningsselskap,  
Trøndelagens Myrselskap, karter over Søndre Trondhjems og  
Nordre Trondhjems amter,  
Nordlands amts landhusholdningsselskap.*

Av maskiner for torvstrøtilvirkning saaes først og fremst det komplette maskineri for en torvstrøfabrik utstillet av *S. H. Lundh & Co.*, Kristiania. Det raket fra gulvet og helt op til taket og omfattet torvstrøriver, elevator, sigtetrommel og ballepresse med spil. Man saa meget virkningsfuldt demonstrert, hvorledes den tørre strøtorv anbringes i torvstrøriveren, hvorledes det revne produkt sorteres, og i pressen laa en færdigpresset balle. Maskineriet blev tildelt *Fjubilæumsutstillingens sølvmedalje*, og er senere monteret i Ullensaker Almennings torvstrøfabrik paa Støvnermyren pr. Hauersæter. Desuten forevistes nogen torvspader.





S. H. Lundh & Co.s ballepresse.



Otto Herambs ballepresse.



Fra avdelingen for torvstrøriver.

*Otto Heramb's mek. Verksted*, Elverum hadde ute i skuret en av sine bekjendte liggende ballepresser, hvorav der nu er levert mange til middels store torvstrøfabrikker rundt om i landet. Desuten utstilledes en torvstrøriver.

Torvstrørivere var desuten utstillet av følgende firmaer:

*Werners Maskinforretning*, Kristiania, 5 torvstrørivere for haandkraft, hestevandring og maskinkraft. Tildeltes *Jubileumsutstillingens bronsemedalje*.

*Haga, Hoell & Co. A/S*, Ise bruk, Ise st., 1 torvstrøriver for motordrift. Tildeltes *Jubileumsutstillingens sølvmedalje*.

Mekaniker *H. Hansen*, Aas, 1 torvstrøriver for hestevandring. Tildeltes *Jubileumsutstillingens sølvmedalje*.

*S. H. Lundh & Co.*, Kristiania hadde ogsaa ute i skuret 2 torvstrørivere for maskinkraft og som sammen med det øvrige torvstrømaskineri var tildelt sølvmedalje.

For beretning om prøvning og nærmere beskrivelse av de her nævnte torvstrørivere henvises til »Meddelelse« nr. 4 f. a.

Agronom *Karl Kullstrand*, Sand i Senjen viste en tegning av en liten torvstrøriver.

Den maskin som imidlertid vakte størst opmerksomhet, fordi den betegner et forsøk paa et nyt fremskritt for torvstrøindustrien, var



Interiør fra torvstrøutstillingen.  
I bakgrunden Strindens Torvstrøfabrik A/S og  
Hillestad Sag- og Torvstrøfabrik A/S.

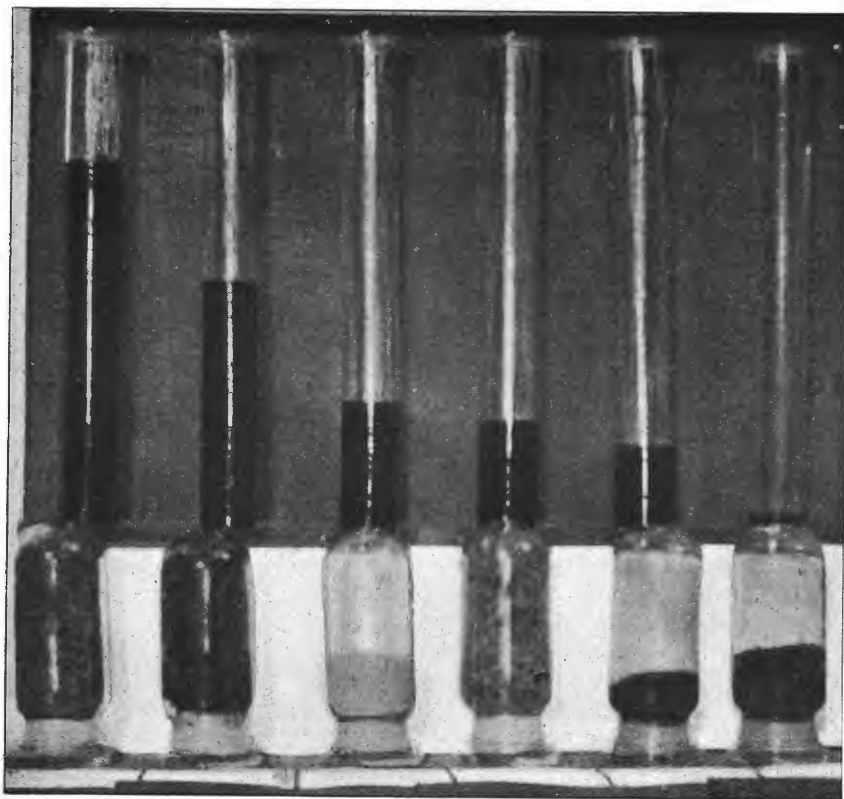
imidlertid torvstrøfabrikant *Chr. I. Nordbys torvskjæremaskin*. Den blev ikke færdig og monteret paa utstillingen før de første dage av septem-ber, og var utenfor bedømmelse. Endnu befinder den sig paa forsøks-stadiet, men konstruktøren har allerede prøvet den saa meget, at han mener den skal kunne arbeide tilfredsstillende. Med en 3 ehk. motor og en betjening av 2 mand og 3 eller 4 gutter, mener han at kunne skjære og lægge ut mindst 100 m.<sup>3</sup> strøtorv om dagen, mens en enkelt mand med en spade nu kun skjærer 10 høist 20 m.<sup>3</sup> om dagen med en gut til hjælp for utlægningen. Vi skal senere levere billede og be-skrivelse av maskin.

*Hillestad Sag og Torvfabrik A/S*, fremviste en del fotografier fra torvstrøtilvirkningen indrammet i meget pene mosetorvsrammer. Des-uten en liten og interessant model av et torvstrøanlæg utført i mosetorv med grøfter og hesjer m. m.

*Strindens Torvstrøfabrik A/S* hadde i en stor ramme paa væg-gen vist kart over torvstrømyren samt fotografier og opgaver ved-rørende torvdriften. Det fremgik herav at torvstrøfabrikkens general-



Model fra Hillestad Sag- og Torvfabrik A/S.



**Torvstrø av hvitmose**  
Opsugningsevne 1450 0/0

**Torvstrø av myruld**  
Opsugningsevne 730 0/0

**Sagflis**  
Opsugningsevne 500 0/0

**Halm**  
Opsugningsevne 400 0/0

**Myrjord**  
Opsugningsevne 320 0/0

**Granbar**  
Opsugningsevne 40 0/0

**Sammenligning mellem forskjellige strømaterialers opugningsevne.**



Fra Det Norske Myrselskaps torvstrøutstilling.

ballance pr. 31te december 1913 utviste kr. 16 653,10. Myren har kostet kr. 2 116,00, fabrikkbygningen kr. 3 948,19, maskineriet kr. 5 556,71 og redskaper kr. 3 197,00. I aaret 1913 produceres 4 829 baller torvstrø, der solgtes for en gjennomsnittspris av kr. 1,49. Driftsoverskuddet var kr. 1 354,77 og efterat der herav var utdelt 5 % utbytte til aktionærene var nettooverskuddet paa driften kr. 985,65.

Fotografier fra torvstrødriften var ogsaa utstillet av *Limosens Torvstrøfabrik*, *Lillestrøm Torvstrøfabrik*, *Stjørdalens Torvstrøfabrik*, *Sparbu* og *Inderøens Torvstrøsamlag* og desuten en samling billeder fra torvstrøanlæg i Nordre Trondhjems amt ved amtets utstillingskomité.

*Det Norske Myrselskap* hadde over indgangsdøren til torvbruksbygningen 2 store billeder av strøtorvstikning. Paa et bord i torvstrøavdelingen var anbragt 1 model av et torvstrøslag, 3 modeller av torvstrøshesjer og 2 modeller av torvhuser. Paa væggen ovenover var op-hængt 11 billeder fra torvstrødrift rundt omkring i landet samt 3 farvelagte tegninger av komplette torvstrøfabrikker. Av stor interesse var en sammenligning mellem forskjellige strømaterialers op-sugningsevne. Som vist paa billedet side 145 var like vekt-mængder — 50 gr. — strømateriale anbragt i glasbeholdere og ovenfor vistes i glascylindere den væskemængde, som vedkommende strømateriale under normale forhold kan op-suge.