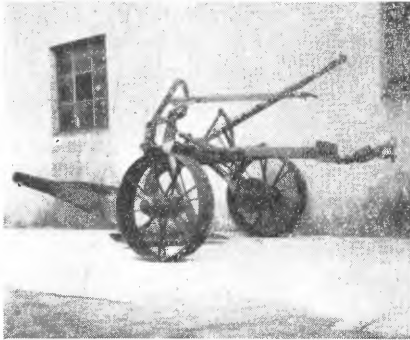


frammarsj har vi linbendel (*Spérgula arvensis*) i åker — og soleie (*Ranúnculus acer* og *repens*) samt syre (*Rumex acetósa* og *acetosélla*) i eng.

Kan ikkje dei nye ugrasdreparane (hormoner m. v.) ta knekken — serleg på rotgraset, vert det nok i framtida naudsynt med meir gjennomgripande rådbøter.

KVERNELANDS «KJEMPEPLOG».

Kvernelands Fabrikk A/S har konstruert en helt ny «Kjempeplog» for nybrott. Den har vært prøvekjørt flere ganger, den avsluttende prøve ble holdt den 8. oktober 1948. Plogen har siden vært brukt i Gudbrandsdalen og har gjort et godt arbeid så vidt vi har fått opplyst.



Plogen likner en 1-skjærs traktorplow på hjul — slepeplog. Den er meget grovt konstruert. Prøveplogen hadde ås av 2" × 4" leget stål, hjulakslinger av 2½" × Ø, også av leget stål. Hjul og clutch er av ekstra god utførelse. Plogen har ikke sikring, da det er meningen at alt skal holde inntil trekkmaskinen må stanse (kfr. figuren).

Skjæret er på 22". Veltefjøl og skjær tilsammen måler ca. 1 m. Vekten var 550 kg, men de senere ploger blir ganske betydelig tyngre.

Ved prøvene pløyde «Kjempeplogen» maksimum 43 × 93 cm velte, men vanlig arbeidsevne vil være ca. 40 × 80 cm, alt etter som jorden er. En kan også pløye 25 × 60 cm.

Pris. Det foreligger ikke kalkyle over denne plogen enda, men en antar prisen vil ligge mellom 3—4000 kr. Prisen må godkjennes av Prisdirektoratet. Høsten 1950 blir det produsert 15 ploger, som imidlertid allerede er solgt.

En regner med at det trenges en beltetraktor eller Bulldozer på 40—50 hestekrefter som trekkraft.

Fabrikken mener at dette er framtidens nybrottsplow. Den tar full dybde med en gang, 40 cm, noe som ingen plow her i landet før har klart. Grubbing er således unødvendig.