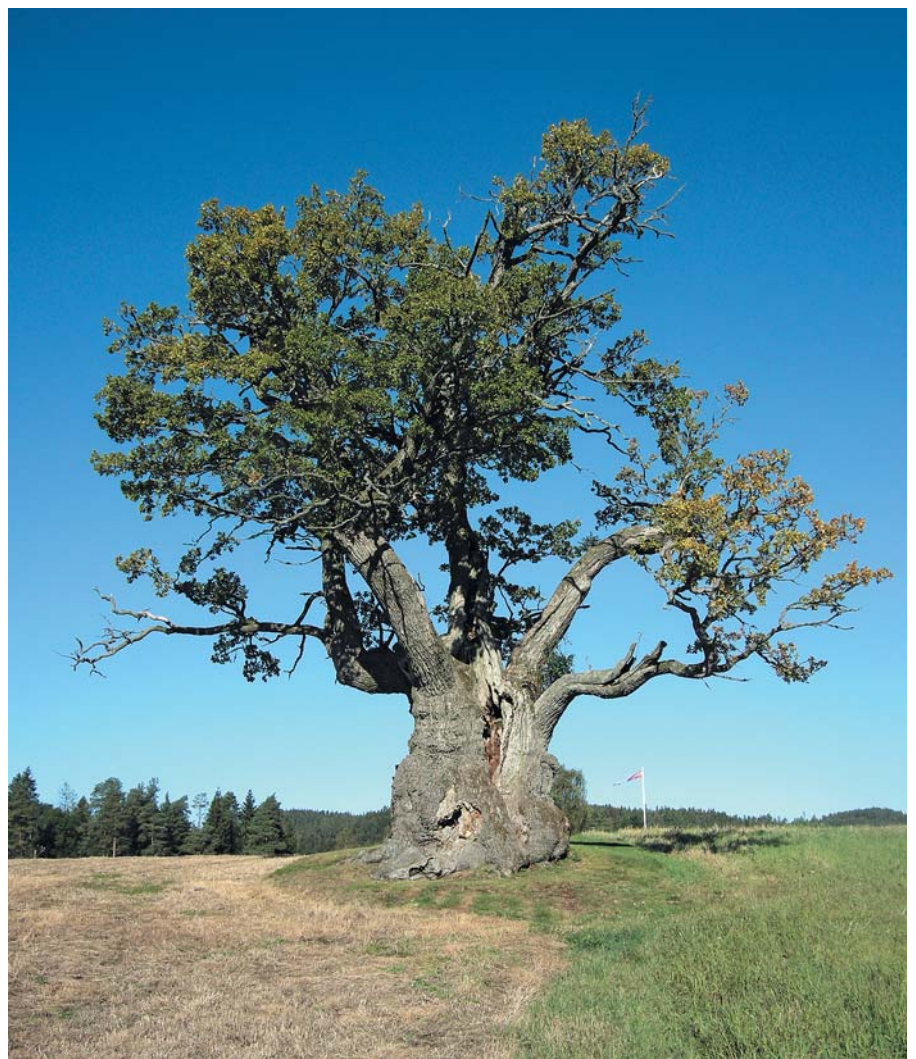


Eik – viktige levesteder for lav

Av Harald Bratli og Hans H. Blom

Eik er trolig det treslaget i Skandinavia som er levested for flest arter og det er særlig insekter, moser, sopp og lav som lever på eller av eik. Opp mot 1500 arter antas å være funnet på eik. Mange av disse artene kan utnytte andre treslag, mens andre er spesialister på eik. Dette gjelder blant annet flere lavarter. Av de nærmere 2000 lavartene som er kjent i Norge er flere enn 300 registrert på eik.



Mollestadeika i Birkenes, Aust-Agder. Foto: Harald Bratli

RETURADRESSE:

Skog og landskap,
Postboks 115,
1431 Ås

B

NORGE



P.P.

DISTRIBUERT AV POSTEN
NORGE

www.skogoglandskap.no, tlf: 64 94 80 00, Redaktør: Camilla Baumann, Produksjon: Svein Grønvold, Grønvolds Bildebyrå, Trykk: Follotrykk AS 2009, Opplag 3000



Grov eikebark. Foto: Harald Bratli

Det er særlig på store, gamle eiketrær man finner de mest spesialiserte artene. Noen eikelav er meget sjeldne og flere regnes som utrydningstruet. Av 230 lavararter oppført på Norsk rødliste er 58 registrert på eik. Av disse igjen er 44 vurdert å løpe en risiko for å dø ut i Norge. Bare noen få prosent av skogarealet i Norge utgjøres av eik, og sett i forhold til eikas begrensede utbredelse, er derfor eik et meget viktig treslag for rødlistede lav.

Flere grunner til eikas betydning

Flere forhold er med på å forklare eikas store betydning for mangfoldet av lav. Man kan skille ut fire kilder til variasjon som gjør eika så viktig: regional variasjon, landskapsbetinget variasjon, variasjon knyttet til ulike egenskaper og strukturer hos unge og gamle trær, og forekomst av ulike levesteder (mikrohabiter) innen det enkelte tre.

Klima viktig på regionalt nivå

På et regionalt nivå er variasjon i artsammensetningen relatert til klimatiske forskjeller der særlig luftfuktighet og høye sommertemperaturer er viktige faktorer. Denne klimatiske variasjonen gjenspeiles i artenes utbredelsesmønstre i Norge: Såkalt oseaniske lavararter med krav til høy luftfuktighet er viktige på Vestlandet, mens arter som krever tørt og sommervarmt klima preger eikefloraen av lav i Sørøst-Norge.

Skog og kulturlandskap gir ulike levekår

Selv om mange arter er felles for lavfloraen på eik i skog og kulturlandskap er det også tydelige forskjeller. En viktig forskjell er forekomst av lys- og næringskrevende arter som begunstiges av tilførsel av partikler fra jorda i kulturlandskapet. Ingen av disse artene er spesifikke på eik i Norge, de vokser like gjerne på andre edelløvtrær.

Skog er det viktigste levestedet for flertallet av de rødlistede lavartene, men rundt halvparten er også funnet i kulturlandskap. 21 av artene vokser både i skog og kulturlandskap, mens 3 bare er funnet i kulturlandskap og 32 bare i skog. Skogshabitater med eik som har en rik lavflora er oftest lysåpne og relativt tørre. For mange av artene er sannsynligvis lysåpne skog i brattlende og på koller det primære voksestedet, men disse artene finner også egnede levesteder på store, ruvende trær og eikehager i det åpne kulturlandskapet.

Ulike arter trives på unge og gamle trær

I løpet av eikas lange levetid oppstår en rekke levesteder på treet, fra ungrær med slett bark til ruvende kjempetrær med opp til 10 cm dype barksprekker. Ettersom treet blir eldre foregår en utskifting av arter som kan knyttes til endringer i treetts egenskaper. Forandringer i artssammensetning og antall arter på en enkelt eik kan også skyldes lenger tid til rådighet for etablering og et større areal til å etablere seg på som et resultat av at treet vokser.

Innen det enkelte tre opptrer et mangfold av levesteder som greiner, greinvinkler, barksår og barksprekker. Grov sprekkebark er spesielt viktig for rødlistede lav. Enkelte lav vokser bare i dype barksprekker. Noen arter lever et beskyttet liv i hulrom, andre er knyttet til eikeved, mens blomsterstry (*Usnea florida*) vokser i kronen på store, gamle eiketrær.

Store gamle eiketrær i Norge

Hvordan er så tilstanden for store, gamle eiketrær i Norge og det tilhørende mangfoldet? Dette er spørsmål vi arbeider med i et prosjekt ved Skog og landskap. Gjennom systematiske studier øker vi kunnskapen om eik som livsmiljø for spesialiserte arter av insekter, lav og sopp. Vi har kartlagt rødlistede arter på et stort antall store gamle eiketrær. Kartleggingen omfatter både eik i kulturlandskap og i skog, og har gitt resultater med flere funn av rødlistede lav.

Kjerneområdene for de rødlistede eikelavene ligger i Agder, Telemark og Vestfold, men vi finner også noen av artene i Østfold og Akershus og i indre fjordstrøk på Vestlandet. De rødlistede eikelavene er alle en skorpelav. Disse er ofte små og vanskelig å få øye på. Noen er såkalte knappenålslav, det vil si lav som ser ut som millimeterstore knappenåler.

Kontakt forfatterne:

Harald.Bratli@skogoglandskap.no

Hans.Blom@skogoglandskap.no



Rustdoggnål er en knappenålslav. Foto: Harald Bratli