

Notat 2004–14

*Økonomien i jordbruket på Østlandet*

**Utviklingstrekk 1993–2002**  
**Tabellsamling 1998–2002**

---

<b>Tittel</b>	Økonomien i jordbruket på Østlandet. Utviklingstrekk 1993–2002. Tabellsamling 1998–2002
<b>Prosjekt</b>	Driftsgranskinger – publisering av distriktstall (D223)
<b>Utgiver</b>	Norsk institutt for landbruksøkonomisk forskning (NILF)
<b>Utgiversted</b>	Oslo
<b>Utgivelsesår</b>	2004
<b>Antall sider</b>	57
<b>ISBN</b>	82-7077-573-8
<b>ISSN</b>	0805-9691

---

## Litt om NILF

- Forskning og utredning angående landbrukspolitikk, matvaresektor og -marked, foretaksøkonomi, nærings- og bygdeutvikling.
- Utarbeider nærings- og foretaksøkonomisk dokumentasjon innen landbruket; dette omfatter bl.a. sekretariatsarbeidet for Budsjettnemnda for jordbruket og de årlige driftsgranskningene i jord- og skogbruk.
- Utvikler hjelpemidler for driftsplanlegging og regnskapsføring.
- Finansieres av Landbruksdepartementet, Norges forskningsråd og gjennom oppdrag for offentlig og privat sektor.
- Hovedkontor i Oslo og distriktskontor i Bergen, Trondheim og Bodø.

# Forord

---

«Driftsgranskinger i jord- og skogbruk» er en årlig regnskapsundersøkelse der det inngår omlag 1000 bruk fra hele landet. Grunnlagsmaterialet for denne granskingen er omfattende, og mange data blir det ikke plass til i den landsdekkende publikasjonen. I tillegg har det vært stor etterspørsel etter lokale økonomiske data for Østlandet, samtidig som det er en målsetting for NILF å gjøre dataene lettere tilgjengelig.

Notatet er basert på driftsgranskingsdata fra fylkene Østfold, Akershus, Hedmark, Oppland, Buskerud, Vestfold og Telemark. Det er store forskjeller på antallet deltagerbruk i de forskjellige fylkene. Hedmark har flest deltagerbruk, Telemark færrest. Det blir hvert år skiftet ut en del bruk i driftsgranskningene, men kontinuiteten blant deltakerne i statistikken er god, derfor vil trender over 5–10 år gi en god oversikt over den økonomiske utviklingen i jordbruket i landsdelen. Utskifting av bruk og eiendomsoverdragelser kan likevel gi utslag enkelte år. I tillegg til driftsøkonomien er totaløkonomien på brukene godt dokumentert.

Gunn Ellen Dybvik, Guri Tronbøl og Eva Øvren er ansvarlig for notatet. Anne Bente Ellevold har klargjort notatet for trykking.

Oslo, mai 2004  
Kjell Bjarte Ringøy



# Innhold

---

1	INNLEDNING.....	1
2	HOVEDTRENDER I UTVIKLINGEN DE SISTE TI ÅR.....	3
2.1	Effektivitetsutviklingen i jordbruket de siste 10 åra .....	4
3	DRIFTSRESULTATET I JORDBRUKET PÅ ØSTLANDET 2002.....	7
4	TABELLSAMLING 1998–2002 .....	9

# Figurer

Figur 2.1 Vederlag til arbeid og egenkapital per årsverk for Østlandets flatbygder og andre bygder 1993–2002.....	3
<i>Figur 2.2 Totalarealet fordelt på eget og leid areal på Østlandets flatbygder .....</i>	<i>4</i>
Figur 2.3 Totalarealet per bruk fordelt på eget og leid areal på Østlandets andre bygder .....	4
Figur 2.4 Besetningsstørrelse og areal på bruk med korn/svin .....	5
Figur 2.5 Antall årskyr per bruk med melkeproduksjon .....	5
Figur 2.6 Utvikling i størrelse på bruk med sau andre bygder .....	6

# Tabeller

Tabell 3.1 Fylkesoversikt for 2002 .....	8
--	---

# Tabellsamling

Tabell 1 Landsdelstall, Østlandet, alle bruk.....	10
Tabell 2 Landsdelstall, Østlandet, melkeproduksjon. Flatbygder.....	13
Tabell 3 Landsdelstall, Østlandet, melkeproduksjon. Andre bygder .....	16
Tabell 4 Landsdelstall, Østlandet, korn- og melkeproduksjon. Flatbygder .....	19
Tabell 5 Landsdelstall, Østlandet, kornproduksjon kombinert med svin. Flatbygder.....	22
Tabell 6 Landsdelstall, Østlandet, kornproduksjon. Flatbygder .....	25
Tabell 7 Landsdelstall, Østlandet, kornproduksjon. Andre bygder .....	28
Tabell 8 Landsdelstall, Østlandet, sauehold. Andre bygder.....	31
Tabell 9 Fylkestall, Østfold, alle driftsformer.....	34
Tabell 10 Fylkestall, Akershus, alle driftsformer.....	37
Tabell 11 Fylkestall, Hedmark, alle driftsformer .....	40
Tabell 12 Fylkestall, Oppland, alle driftsformer .....	43
Tabell 13 Fylkestall, Buskerud, alle driftsformer .....	46
Tabell 14 Fylkestall, Vestfold, alle driftsformer .....	49
Tabell 15 Fylkestall, Telemark, alle driftsformer .....	52

# 1 Innledning

---

Dette notatet tar for seg den økonomiske utviklingen i jordbruket på Østlandet. Tallene er hentet fra den årlige regnskapsundersøkelsen «Driftsgranskinger i jord- og skogbruk». Fra Østlandet var det i 2002 til sammen med 371 bruk. Kontinuiteten blant deltakerne i driftsgranskningene er god, og derfor vil tiårstrendene gi et godt bilde av utvikling i økonomien i jordbruket. Derimot må vi være mer forsiktige med å sammenligne økonomien i jordbruket i ulike fylker, da vårt utvalg bare er tilnærmet representativt på fylkesbasis.

Et regnskapsmessig prinsipp er endret i driftsgranskningene i 2002: Tidligere er ubetalt arbeid utført av slektninger verdsatt til tariff og ført som kostnad til leid hjelp. Fra og med 2002 er verdien av gavearbeidet ikke med. Dette påvirker størrelsen av flere resultatmål, og derfor kan ikke alle resultater fra driftsgranskningene 2002 uten videre sammenlignes med tidligere publiserte tall for tidligere år. I dette notatet blir tall for fem år presentert, men da er resultatmålene fra tidligere år justert til ny metode. Alle beløp er oppgitt i nominelle kroner.

I kapittel 2 vises kort noe om utviklingen i landbruket de siste 10 åra. Kapittel 3 tar for seg resultatet for 2002. I kapittel 4 er det en tabellsamling for de siste 5 åra. Til slutt har vi tatt med en forklaring på noen av faguttrykkene som blir brukt i teksten og tabellene.

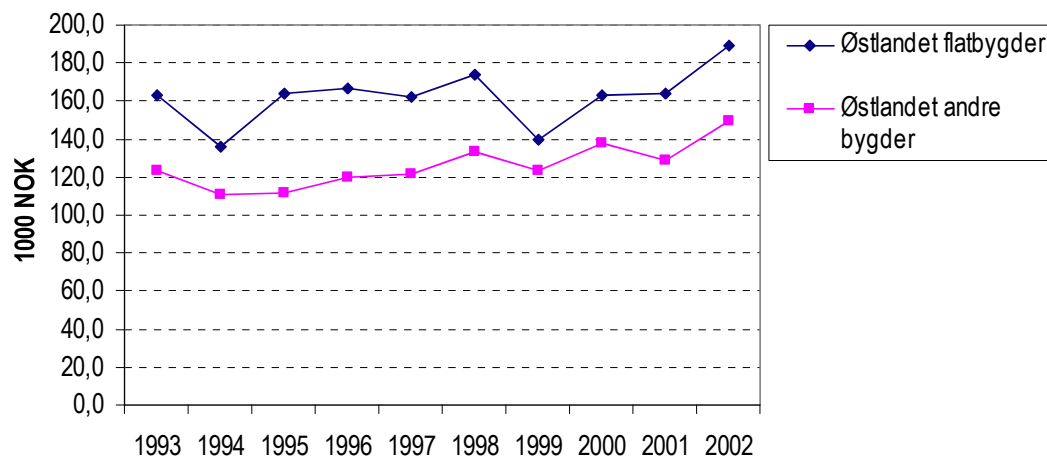




## 2 Hovedtrender i utviklingen de siste ti år

---

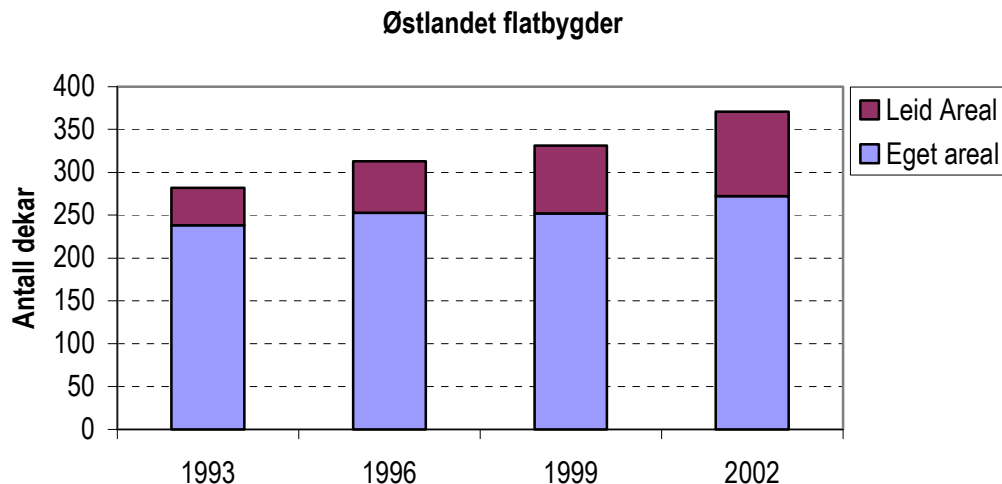
Vederlag til arbeid og egenkapital per årsverk er her illustrert med en figur. Tallene er i løpende kroner. Trenden viser at lønnsomheten er større på flatbygdene enn i andre bygder. For andre bygder er kurven relativt flat, mens for flatbygdene er det større variasjon mellom år. Flatbygdene har større kornarealer og avlingene på disse svinger og påvirker derfor lønnsomheten.



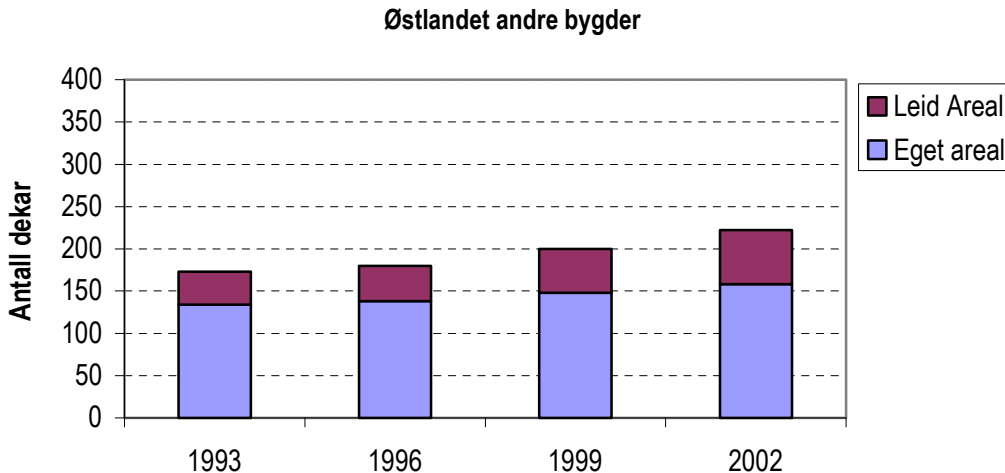
Figur 2.1 Vederlag til arbeid og egenkapital per årsverk for Østlandets flatbygder og andre bygder 1993–2002

## 2.1 Effektivitetsutviklingen i jordbruket de siste 10 ara

Tallene viser en klar tendens til at bruka blir større både når det gjelder areal og dyretall. Størst har denne utviklinga vært for bruk med gris. Figurene under beskriver utviklinga på ulike bruk.

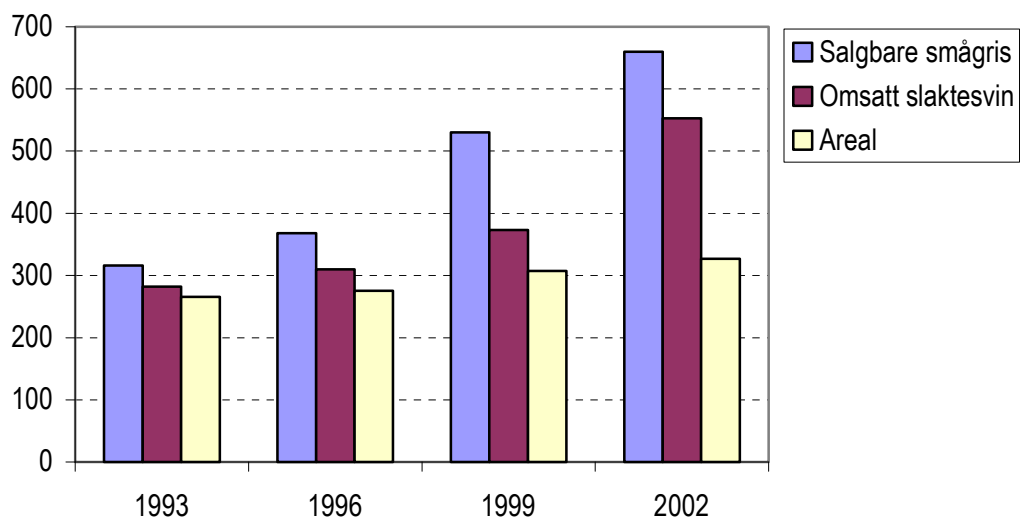


Figur 2.2 Totalarealet fordelt på eget og leid areal på Østlandets flatbygder



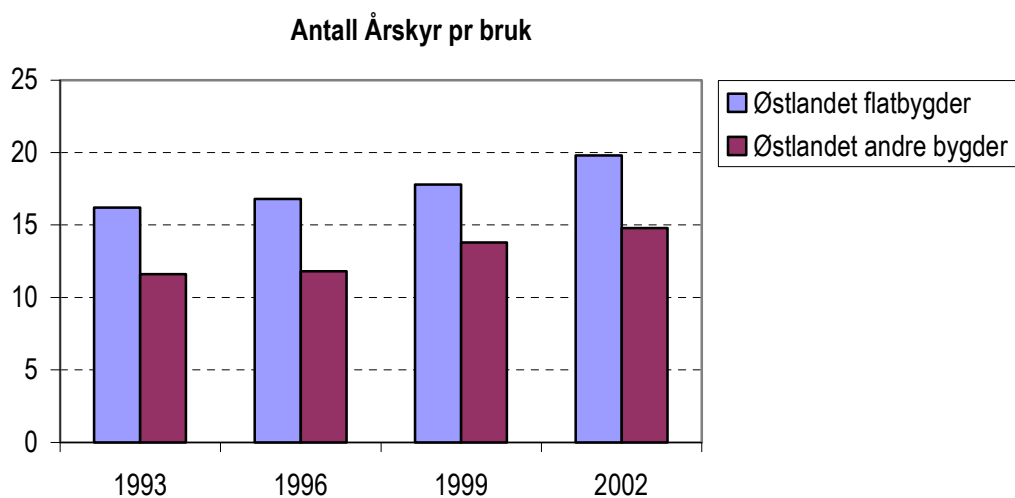
Figur 2.3 Totalarealet per bruk fordelt på eget og leid areal på Østlandets andre bygder

Det er bruka på flatbygdene som har størst areal. Tendensen til økende bruksstørrelse er likt i begge landsdeler. Brukas egne arealer øker noe, men økningen i leid areal er større.



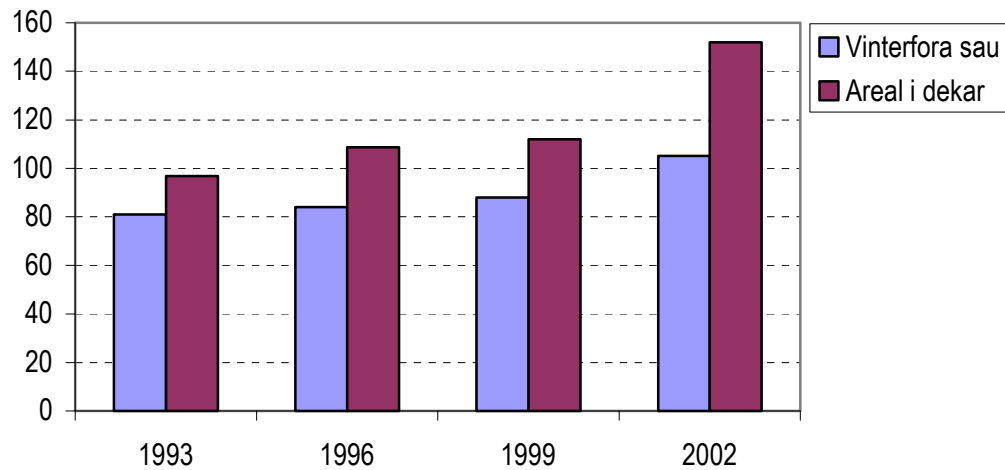
Figur 2.4 Besetningsstørrelse og areal på bruk med korn/svin

På bruk med gris har det vært en formidabel økning i besetningsstørrelse de siste 10 åra. Arealet på bruka har utviklet seg omtrent som for resten av materialet.



Figur 2.5 Antall årskyr per bruk med melkeproduksjon

På bruk med melkeproduksjon har det vært en mer beskjeden økning i dyretallet, mye av dette skyldes nok faste melkekvoter og at mulighetene til kjøp av kvoter kun har vært beskjeden på hvert bruk.



*Figur 2.6 Utvikling i størrelse på bruk med sau andre bygder*

Det er først i slutten av tiårsperioden det har vært en viss økning i størrelsen på bruk med sau. Bruk med driftsform sau er de minste bruka hvis man regner i areal. I 2002 var gjennomsnittlig areal for alle bruk i andre bygder 70 daa høyere enn på bruk med sau i andre bygder.

### 3 Driftsresultatet i jordbruket på Østlandet 2002

---

Jordbruksinntektene i østlandsfylkene økte i gjennomsnitt med 22 400 kroner eller 15 % fra 2001 til 2002. Nominelt var økningen størst på flatbygdene der inntektene økte med 24 900 kroner til 188 500 kroner per årsverk, men den prosentvise økningen var likevel størst utenom flatbygdene.

Inntektene for østlandsbøndene, målt som vederlag til arbeid og egenkapital per årsverk, økte i 2002 i forhold til 2001, som ikke var noe spesielt godt år for landbruket. I gjennomsnitt oppnådde bøndene på Østlandets flatbygder 188 500 kroner per årsverk i 2002, mens inntektsnivået for bønder i Østlandets andre bygder lå på 149 200 kroner per årsverk.

Det er særlig ensidig melkeproduksjon, eller melk i kombinasjon med andre produksjoner som har hatt økt lønnsomhet på Østlandet. For ensidig melkeproduksjon har det vært en økning både i omsatt melkemengde og melkepris. Økningen var størst på flatbygdene. Brukene der opplevde en økning i vederlag til arbeid og egenkapital per årsverk på 32 200 kroner eller 23 %, mens økningen i «andre bygder» var på 21 700 kroner eller 17 %. De Østlandsbrukene som tjente mest per årsverk i 2002 var allikevel de store brukene som har melkeproduksjon i kombinasjon med korn. Disse tjente 241 700 kroner per årsverk, eller 25 % mer enn året før.

På landsbasis var det bruk med svineproduksjon i kombinasjon med korn som tjente best. Denne kombinasjonen på Østlandet hadde også en økning i lønnsomhet, men mindre enn for landet. Korn- og svinebrukene på Østlandets flatbygder hadde allikevel nest høyest resultat i landsdelen med 231 500 kroner per årsverk, noe som er en økning på 12 %.

Den eneste produksjonen som hadde dårligere lønnsomhet i 2002 enn i 2001 var ensidig kornproduksjon. Kornbruk i Østlandets «andre bygder» hadde en spesielt svak utvikling med en inntektsnedgang på 39 % til 77 200 kroner per årsverk. Til sammenligning hadde flatbygdene en nedgang som var litt mindre enn landsgjennomsnittet og fikk en inntekt på 115 300 kroner per årsverk. Nedgangen på kornbrukene skyldes noe mindre avlinger enn året før.

Sauebrukene i Østlandets «andre bygder» hadde en bedre lønnsomhetsutvikling enn sauebrukene på landsbasis, men med sin årsverksinntekt på 87 500 kroner ligger de fortsatt under landsgjennomsnittet for sauebruk.

Brakerfamiliens samlede inntekter består i tillegg til jordbruksinntekt, blant annet av lønn for arbeid utført utenfor gården. Etter fradrag av gjeldsrenter og kår var brukerfamiliens samlede inntekter på flatbygdene i gjennomsnitt 554 400 kroner i 2002. Det var 57 400 kroner mer enn i 2001. I Østlandets andre bygder var familiens samlede inntekter 437 300 kroner, eller 47 400 kroner mer enn året før. På Østlandet var jordbrukets andel av familiens totale inntekter 40 %.

Tabellen under viser et oppsett fordelt på fylker, Østfold kommer best ut i denne sammenligningen av driftsoverskudd og vederlag til arbeid og egenkapital per årsverk. Dette bekrefter bare utviklingen i resultatene som har vært tidligere.

Noe av grunnen til at Østfold kommer bra ut i forhold til Akershus som har et større gjennomsnittlig areal, er større svineproduksjon og høyere kornpriser.

Tabell 3.1 Fylkesoversikt for 2002

	Antall bruk	Areal i dekar	Driftsoverskudd per bruk		Vederlag til arbeid og egenkapital per årsverk	
			2001	2002	2001	2002
Østlandet alle	371	302	197 900	239 979	147 700	170 289
Østfold	55	398	258 900	300 300	193 200	222 000
Akershus	39	418	215 500	241 400	161 000	184 300
Hedmark	82	309	192 300	231 800	140 000	158 300
Oppland	77	232	176 800	230 500	129 200	160 200
Buskerud	60	246	143 800	175 000	116 300	138 700
Vestfold	32	308	225 200	225 700	166 900	173 800
Telemark	26	230	207 900	217 700	172 800	180 700

## 4 Tabellsamling 1998–2002

---

1. Landsdelstall, Østlandet, alle bruk
2. Landsdelstall, Østlandet, melkeproduksjon, flatbygder
3. Landsdelstall, Østlandet, melkeproduksjon, andre bygder
4. Landsdelstall, Østlandet, korn- og melkeproduksjon, flatbygder
5. Landsdelstall, Østlandet, kornproduksjon kombinert med svin, flatbygder
6. Landsdelstall, Østlandet, kornproduksjon, flatbygder
7. Landsdelstall, Østlandet, kornproduksjon, andre bygder
8. Landsdelstall, Østlandet, sauehold, andre bygder
9. Fylkestall, Østfold, alle driftsformer
10. Fylkestall, Akershus, alle driftsformer
11. Fylkestall, Hedmark, alle driftsformer
12. Fylkestall, Oppland, alle driftsformer
13. Fylkestall, Buskerud, alle driftsformer
14. Fylkestall, Vestfold, alle driftsformer
15. Fylkestall, Telemark, alle driftsformer

## Østlandet, alle bruk

**Tabell 1a. Produksjonstekniske data og oppnådde priser**

År	1998	1999	2000	2001	2002
Antall bruk	409	401	393	377	371
Brukers alder	48	48	48	48	48
<b>Arealfordeling og avling</b>					
Korn, daa	149,6	152,5	160,8	169,4	171,5
Grovfôr, daa	103,5	108,7	107,7	113,3	121
Annet areal, daa	11,5	10,7	11,1	10,3	9,3
Jordbruksareal, daa	264,6	272	279,6	293,0	301,8
- herav leid areal, daa	59,7	67	71,9	75,3	82,4
Korn, FEm pr daa <sup>1)</sup>	450	387	416	404	374
Grovfôr, FEm pr daa	387	380	391	374	369
Jordbruksareal, FEm pr daa	425	385	404	392	374
<b>Husdyrproduksjon</b>					
Antall årskyr	7,0	7,4	7,1	7,2	7,5
Kumelk, liter omsatt	38 655	41 084	39 667	39 937	41 986
Melkekvote	40 202	42 606	41 284	40 852	6 371
Produsert melk pr årsku, kg	6 354	6 332	6 344	6 337	6 371
Storfekjøtt, kg omsatt	2 359	2 584	2 541	2 409	2 431
Antall avlsgriser	2,5	2,4	3,3	3,6	3,4
Salgbare smågriser	41	45	55	69	71
Svinekjøtt slaktegris, kg omsatt	2 779	2 859	3 784	4 658	4 446
Antall vinterfôra sauer (vfs)	8	8	8	9	8
Kg kjøtt pr vfs	25	25	29	29	35
Ull, kg omsatt pr vfs	5,2	5,2	5,9	4,4	6,5
<b>Arbeidsforbruk, timer</b>					
Bruker	1760	1747	1761	1780	1797
Ektefelle	401	380	375	362	347
Barn under 17 år	18	15	20	12	14
Sum familie	2179	2141	2156	2154	2158
Leid arbeid	614	630	586	558	561
Sum timer i jordbruket	2793	2771	2742	2712	2719
Sum timer i skogbruket	102	94	75	66	69
Sum timer i tilleggsnæring	127	144	126	110	128
Familiens arbeid på nyanlegg	38	41	54	36	16
Familiens arb. i annen virksomhet i alt	1270	1247	1357	1323	1206
<b>Oppnådde priser</b>					
Bygg, kr pr kg	1,93	1,99	1,87	1,83	1,89
Havre, kr pr kg	1,71	1,78	1,67	1,61	1,66
Kumelk, ekskl. driftstillegg, kr pr l <sup>2)</sup>	3,64	3,40	3,38	3,52	3,74
Kukjøtt, kr pr kg <sup>3)</sup>	32,75	29,56	23,96	25,26	25,31
Annet storfekjøtt, kr pr kg <sup>3)</sup>	38,35	34,85	29,00	30,93	31,15
Smågris for salg, kr pr stk.	764	670	635	779	796
Svinekjøtt slaktegris, kr pr kg	22,05	19,88	18,73	20,14	21,92
Sau- og lammekjøtt, kr pr kg <sup>3)</sup>	36,51	39,65	31,79	30,76	29,57
Ull, kr pr kg	33,06	31,39	32,37	32,30	33,2

**Tabell 1b. Nettoinvesteringer**

År	1998	1999	2000	2001	2002
Jord, grøfter og vannanlegg	-321	1 512	3 355	1 379	4 618
Driftsbygninger	21 878	17 360	16 986	19 761	-471
Maskiner og redskap	-4 958	11 275	-1 704	12 358	5 175
Melkekvote (ku og geit)	5 027	-71	-114	6 619	4 199
Sum nettoinvesteringer	21 626	30 077	18 523	40 117	13 521

1) Inkl. nyttet halm

2) For 1998 inkl. distriktstilskudd og grunntilskudd

3) For 1998 og 1999 inkl. distriktstilskudd og grunntilskudd



## Østlandet, alle bruk

Tabell 1c. Produksjonsinntekter pr bruk

År	1 998	1 999	2 000	2 001	2 002
Korn	137 225	121 111	128 819	134 442	131 347
Andre planteprodukter	32 473	36 350	33 806	36 029	40 692
<b>Planteprodukter i alt</b>	<b>169 699</b>	<b>157 461</b>	<b>162 625</b>	<b>170 471</b>	<b>172 039</b>
Storfe, mjølk	140 542	139 879	133 986	140 540	156 879
Storfe, livdyr	9 565	9 466	10 019	9 745	9 832
Kuslakt	27 759	24 487	20 402	21 981	22 962
Annet storfesiakt	57 777	51 844	49 177	44 932	50 717
Smågriser	11 514	11 889	13 402	27 154	27 720
Slaktegriser	62 543	57 155	68 966	95 025	97 049
Avlsgriser	7 374	4 514	8 640	9 190	10 708
Sauer, livdyr og slakt	9 171	9 166	8 523	8 415	9 548
Ull	1 521	1 318	1 198	1 317	1 850
Andre inntekter, husdyrholdet	21 034	174 183	25 436	45 659	53 366
<b>Husdyrprodukt i alt</b>	<b>351 395</b>	<b>344 123</b>	<b>339 749</b>	<b>403 958</b>	<b>440 631</b>
Areal og kulturlandskapstillegg, grovfôr	42 280	34 688	34 989	34 664	38 141
Areal og kulturlandskapstillegg, korn	32 680	33 976	35 284	41 201	45 123
Produksjonstillegg, husdyr	34 634	38 396	43 610	45 522	50 928
Driftstillegg, grunntilskudd, distriktstilskudd	25 274	26 878	52 018	48 802	52 374
Refunderte avløserutgifter	23 905	28 486	30 205	31 520	34 242
Andre tilskudd	10 750	23 856	18 887	9 850	20 221
Bunnfradrag <sup>1)</sup>					-5 685
<b>Tilskudd i alt</b>	<b>170 346</b>	<b>187 122</b>	<b>214 993</b>	<b>211 559</b>	<b>235 344</b>
Leieinntekter, traktor og redskap	11 804	12 357	8 687	9 169	11 063
Andre inntekter	3 343	2 433	17 779	6 859	11 439
<b>Produksjonsinntekter i alt</b>	<b>706 587</b>	<b>693 653</b>	<b>743 833</b>	<b>802 016</b>	<b>870 516</b>

Tabell 1d. Kostnader pr bruk

År	1 998	1 999	2 000	2 001	2 002
Kraftfôr	111 212	114 962	117 377	142 507	150 878
Andre førkostnader inkl. beiteleie	5 872	6 865	7 962	8 179	6 300
Såvarer	14 721	17 205	15 125	18 004	18 397
Handelsgjødsel og kalk	33 028	33 538	29 392	30 473	36 071
Plantevernmidler	7 282	7 842	7 937	9 562	12 560
Konserveringsmidler	3 778	3 594	3 454	3 100	3 742
Andre forbruksartikler m.v.	23 894	24 379	27 550	30 072	32 734
Kjøp av dyr	26 842	29 907	30 069	44 920	45 001
<b>Sum variable kostnader</b>	<b>226 629</b>	<b>238 291</b>	<b>238 866</b>	<b>286 817</b>	<b>305 683</b>
Leid arbeid	50 025	53 227	56 403	54 867	57 689
Drivstoff	11 605	12 401	16 005	17 805	16 732
Vedl.h. jord, veger, grøfter og vannanl.	5 117	6 302	6 614	7 232	7 465
Vedl.h. driftsbygninger	16 326	14 961	14 900	18 116	20 153
Vedl.h. traktor og maskiner	38 546	37 105	39 090	38 700	41 447
Avskr. jord, veger, grøfter og vannanl.	2 630	2 601	2 474	2 325	2 131
Avskr. driftsbygninger	26 692	28 732	30 511	32 393	33 693
Avskr. traktor og maskiner	42 773	44 650	47 112	46 330	46 690
Maskinleie	14 360	13 745	17 074	17 374	20 203
Andre faste kostnader	62 801	66 772	74 560	82 121	86 651
<b>Sum faste kostnader</b>	<b>270 875</b>	<b>280 496</b>	<b>304 743</b>	<b>317 263</b>	<b>332 854</b>
<b>Kostnader i alt</b>	<b>497 504</b>	<b>518 787</b>	<b>543 609</b>	<b>604 080</b>	<b>638 537</b>
Netto mek.kostnader pr FEm totalavl.	0,97	1,05	1,10	1,10	1,17
Netto mekaniseringskostnader pr daa	413	405	444	431	438

1) Bunnfradrag for 2002 er fordelt på AK-tilskudd og husdyrtilskudd

**Østlandet, alle bruk**  
**Tabell 1e. Resultatregning**

År	1 998	1 999	2 000	2 001	2 002
<b>Resultatregning i jordbruket</b>					
Driftsoverskudd	209 083	174 866	200 224	197 936	231 979
- Renter av jordbruksaktiva <sup>1)</sup>	69 142	77 369	87 825	95 401	101 556
Familiens arbeidsfortjeneste	139 941	97 497	112 399	102 535	130 423
Familiens arbeidsfortjeneste pr årsverk	118 491	84 018	96 186	87 826	111 506
Lønnsevne	189 966	150 724	168 802	157 402	188 112
Lønnsevne pr. time	68	54	62	58	69
Vederlag til arbeid og egenkap. pr årsv.	158 009	134 577	151 861	147 722	170 289
Vederl. til fam. arb.og egenkap. pr årsv.	160 176	128 309	144 870	138 993	165 236
<b>Regnskaps sammendrag</b>					
Driftsoverskudd, jordbruk	209 083	174 866	200 224	197 936	231 979
Driftsoverskudd, skogbruk	24 457	23 357	17 729	22 227	19 677
Driftsoverskudd, tilleggsnæringer	30 558	33 549	24 999	26 657	31 495
Driftsoverskudd, andre næringer	21 764	21 717	23 245	23 201	25 605
Lønnsinntekt	154 301	160 077	183 071	189 569	201 858
Pensjoner og sykepenger	20 669	22 200	24 054	26 741	30 054
Gevinst/utbytte verdipapir	-5 165	-5 158	10 558	4 159	8 476
Årlige erstatninger og lignende	11 418	8 230	4 284	4 452	4 937
Familiens arbeid på nyanlegg	4 267	4 836	6 619	4 652	2 170
Renteinntekter	12 009	14 455	13 990	17 469	19 763
- Renteutgifter	38 886	49 796	52 014	60 693	66 535
- Kårutgifter	7 323	7 302	7 954	8 587	9 158
Nettoinntekt	437 152	401 031	448 805	447 783	500 321
Privatforbruk ekskl. skatt	274 015	285 935	300 229	304 493	323 422
Betalte skatter	122 244	132 835	137 788	141 017	146 688

**Tabell 1f. Balanse og arbeidskapital pr 31.12.**

År	1 998	1 999	2 000	2 001	2 002
Kontanter og bankinnskudd	250 294	258 417	262 965	278 574	316 725
Andre krav	94 538	96 351	101 080	106 422	110 395
Omløpsmidler, jordbruk	190 171	156 844	182 373	195 168	196 741
Omløpsmidler, skogbruk	1 046	926	768	1 331	450
Omløpsmidler, tilleggsnæringer	1 223	1 305	1 092	1 495	2 686
Omløpsmidler, andre næringer	74 237	87 283	103 356	110 836	112 378
<b>Omløpsmidler i alt</b>	<b>611 509</b>	<b>601 126</b>	<b>651 634</b>	<b>693 826</b>	<b>739 375</b>
Anleggsmidler, jordbruk	973 218	1 029 517	1 088 456	1 188 367	1 259 744
Anleggsmidler, skogbruk	130 679	138 729	152 197	156 942	163 856
Anleggsmidler, tilleggsnæringer	41 986	42 133	53 061	58 332	67 095
Anleggsmidler, andre næringer	42 638	35 237	34 906	48 647	47 596
Privat hovedbygninger	361 434	367 045	399 502	439 366	464 124
Privat, annet	103 618	105 397	110 186	122 308	143 889
<b>Anleggsmidler i alt</b>	<b>1 653 573</b>	<b>1 718 058</b>	<b>1 838 308</b>	<b>2 013 962</b>	<b>2 146 304</b>
<b>Eiendeler i alt</b>	<b>2 265 082</b>	<b>2 319 184</b>	<b>2 489 942</b>	<b>2 707 788</b>	<b>2 885 679</b>
Eiendeler i jordbruket	1 163 389	1 186 361	1 270 829	1 383 535	1 456 485
Kortsiktig gjeld	249 121	253 704	276 869	299 057	300 477
Langsiktig gjeld	548 524	613 988	684 195	752 183	800 582
<b>Gjeld i alt</b>	<b>797 645</b>	<b>867 692</b>	<b>961 064</b>	<b>1 051 240</b>	<b>1 101 059</b>
Endring i året, kroner	12 234	19 636	52 171	74 991	18 455
<b>Egenkapital</b>	<b>1 467 438</b>	<b>1 451 492</b>	<b>1 528 878</b>	<b>1 656 548</b>	<b>1 784 620</b>
Egenkapitalprosent	65	63	61	61	62
Endring i året (sparing)	69 249	14 548	63 237	45 639	79 311
<b>Arbeidskapital</b>	<b>362 389</b>	<b>347 422</b>	<b>374 765</b>	<b>394 769</b>	<b>438 898</b>
Endring i året	46 302	9 186	38 481	4 641	39 948
1) Kalkulasjonsrente	6,5%	7,0%	7,0%	7,0%	7,0%

## Østlandet Melkeproduksjon, flatbygder

Tabell 2a. Produksjonstekniske data og oppnådde priser

År	1 998	1 999	2 000	2 001	2 002
Antall bruk	44	50	41	36	36
Brukers alder	46	45	46	47	47
<b>Arealfordeling og avling</b>					
Korn, daa	63,6	63,6	64,1	69,6	70,8
Grovfôr, daa	207,4	202,5	203,7	216,3	235,0
Annet areal, daa	0,7	0,7	0,9	0,5	0,1
Jordbruksareal, daa	271,7	266,8	268,7	286,4	305,9
- herav leid areal, daa	65,6	69,1	81,0	86,5	102,8
Korn, FEm pr daa <sup>1)</sup>	457	391	400	401	343
Grovfôr, FEm pr daa	433	415	411	402	410
Jordbruksareal, FEm pr daa	438	408	407	401	395
<b>Husdyrproduksjon</b>					
Antall årskyr	18,1	17,8	17,8	18,8	19,8
Kumelk, liter omsatt	103 205	101 875	102 484	108 740	115 408
Melkekvote	106 341	106 217	105 066	108 869	116 070
Produsert melk pr årsku, kg	6 479	6 500	6 550	6 574	6 581
Storfekjøtt, kg omsatt	5 648	5 747	5 282	5 478	5 042
<b>Arbeidsforbruk, timer</b>					
Bruker	2 253	2 145	2 159	2 266	2 329
Ektefelle	648	684	704	607	370
Barn under 17 år	19	36	30	21	8
Sum familie	2 920	2 865	2 893	2 894	2 707
Leid arbeid	1 060	1 017	891	807	833
Sum timer i jordbruket	3 980	3 882	3 784	3 701	3 540
Sum timer i skogbruket	85	50	70	38	57
Sum timer i tilleggsnæring	72	79	100	101	175
Familiens arbeid på nyanlegg	34	36	26	49	40
Familiens arb. i annen virksomhet i alt	844	882	941	897	717
<b>Oppnådde priser</b>					
Bygg, kr pr kg	1,86	1,91	1,82	1,78	1,87
Havre, kr pr kg	1,61	1,74	1,55	1,42	1,53
Kumelk, kr pr l <sup>2)</sup>	3,62	3,51	3,43	3,53	3,75
Kukjøtt, kr pr kg <sup>3)</sup>	31,70	28,14	24,17	25,80	25,83
Annet storfekjøtt, kr pr kg <sup>3)</sup>	38,49	34,62	29,46	31,16	31,61

Tabell 2b. Nettoinvesteringer

År	1 998	1 999	2 000	2 001	2 002
Jord, grøfter og vannanlegg	-1 923	10 126	72	-2 627	13 114
Driftsbygninger	4 666	27 656	33 074	-4 932	12 508
Maskiner og redskap	6 891	3 712	10 207	20 736	1 808
Melkekvote (ku og geit)	13 270			18 557	14 094
Sum nettoinvesteringer	22 904	41 494	43 353	31 734	41 524

1) Inkl. nyttet halm

2) For 1998 inkl. distriktstilskudd og grunntilskudd

3) For 1998 og 1999 inkl. distriktstilskudd og grunntilskudd

## Østlandet, melkeproduksjon, Flatbygder

Tabell 2c. Produksjonsinntekter pr bruk

År	1998	1999	2000	2001	2002
Korn	49 125	45 341	42 743	49 736	40 680
Andre planteprodukter	9 757	7 640	4 601	4 198	13 378
<b>Planteprodukter i alt</b>	<b>58 882</b>	<b>52 981</b>	<b>47 344</b>	<b>53 934</b>	<b>54 058</b>
Storfe, melk	430 691	425 614	351 924	384 382	432 378
Storfe, livdyr	13 707	21 278	22 274	30 339	34 877
Kuslakt	74 187	51 677	55 426	52 362	60 341
Annet storfeslakt	127 895	107 694	88 945	104 177	99 427
Andre inntekter, husdyrholdet	4 568	3 834	3 052	6 163	10 547
<b>Husdyrprodukt i alt</b>	<b>651 048</b>	<b>610 097</b>	<b>521 621</b>	<b>577 423</b>	<b>637 570</b>
Areal og kulturlandskapstillegg, grovfôr	71 133	55 308	54 965	56 526	61 490
Areal og kulturlandskapstillegg, korn	12 881	14 603	15 864	18 723	19 749
Produksjonstillegg, husdyr	64 044	67 772	76 136	83 174	86 722
Driftstillegg, grunntilskudd, distriktstilskudd <sup>1)</sup>			95 960	91 545	96 415
Refunderte avløserutgifter	42 712	46 636	55 013	53 967	56 250
Andre tilskudd	5 392	10 967	9 573	7 122	24 360
Bunnfradrag <sup>2)</sup>					-5 833
<b>Tilskudd i alt</b>	<b>196 162</b>	<b>195 286</b>	<b>307 511</b>	<b>311 057</b>	<b>339 153</b>
Leieinntekter, traktor og redskap	11 688	14 346	14 290	14 453	17 745
Andre inntekter	3 396	816	8 384	7 170	4 976
<b>Produksjonsinntekter i alt</b>	<b>921 176</b>	<b>873 526</b>	<b>899 150</b>	<b>964 037</b>	<b>1 053 502</b>

Tabell 2d. Kostnader pr bruk

År	1998	1999	2000	2001	2002
Kraffôr	162 489	155 073	142 235	153 495	165 879
Andre førkostnader inkl. beiteleie	12 403	13 829	17 746	20 284	15 263
Såvarer	13 251	13 497	12 541	14 772	14 791
Handelsgjødsel og kalk	34 428	31 298	28 149	29 148	30 804
Plantevernmidler	2 999	3 213	3 404	3 656	4 192
Konserveringsmidler	8 755	7 859	6 629	6 198	6 828
Andre forbruksartikler m.v.	43 332	42 452	42 599	46 179	51 407
Kjøp av dyr	19 127	18 655	12 692	21 158	23 070
<b>Sum variable kostnader</b>	<b>296 784</b>	<b>285 876</b>	<b>265 995</b>	<b>294 890</b>	<b>312 234</b>
Leid arbeid	84 071	89 863	93 838	90 465	96 833
Drivstoff	11 886	13 721	16 695	18 867	19 568
Vedl.h. jord, veger, grøfter og vannanl.	6 961	7 309	5 489	7 503	10 801
Vedl.h. driftsbygninger	21 178	21 206	19 650	26 291	26 101
Vedl.h. traktor og maskiner	48 751	44 183	52 360	56 711	56 091
Avskr. jord, veger, grøfter og vannanl.	2 120	1 770	2 072	1 733	1 756
Avskr. Driftsbygninger	32 030	35 779	41 079	43 202	48 359
Avskr. Traktor og maskiner	49 744	53 880	51 645	51 357	50 967
Maskinleie	28 087	23 711	32 307	38 907	41 982
Andre faste kostnader	75 475	77 680	88 843	95 616	100 988
<b>Sum faste kostnader</b>	<b>360 303</b>	<b>369 102</b>	<b>403 978</b>	<b>430 652</b>	<b>453 446</b>
<b>Kostnader i alt</b>	<b>657 087</b>	<b>654 978</b>	<b>669 973</b>	<b>725 542</b>	<b>765 680</b>
Netto mek.kostnader pr FEm totalavl.	1,13	1,29	1,45	1,49	1,42
Netto mek.kostn. pr liter omsatt melk	1,30	1,38	1,54	1,57	1,49
Netto mekaniseringskostnader pr daa	493	527	588	598	562

1) Før 2000 var driftstillegg, grunntilskudd og distriktstilskudd en del av melkeinntekt og slakteinntekt

2) Bunnfradrag før 2002 er fordelt på AK-tilskudd og husdyrtilskudd

**Østlandet, melkeproduksjon, Flatbygder**
**Tabell 2e. Resultatregning**

År	1 998	1 999	2 000	2 001	2 002
<b>Resultatregning i jordbruket</b>					
Driftsoverskudd	264 089	218 548	229 177	238 495	287 822
- Renter av jordbruksaktiva <sup>1)</sup>	88 774	100 818	106 914	112 625	120 564
Familiens arbeidsfortjeneste	175 315	117 730	122 263	125 870	167 258
Familiens arbeidsfortjeneste pr årsverk	110 773	75 816	77 973	80 245	113 997
Lønnsevne	259 386	207 593	216 101	216 335	264 091
Lønnsevne pr. time	65	53	57	58	75
Vederlag til arbeid og egenkap. pr årsv.	144 208	124 508	134 725	139 271	171 291
Vederl. til fam. arb. og egenkap. pr årsv.	143 437	110 835	116 373	120 433	158 002
<b>Regnskapssammendrag</b>					
Driftsoverskudd, jordbruk	264 089	218 548	229 177	238 495	287 822
Driftsoverskudd, skogbruk	11 062	10 051	14 434	9 741	14 241
Driftsoverskudd, tilleggsnæringer	12 597	13 667	19 968	25 821	45 326
Driftsoverskudd, andre næringer	25 287	33 484	39 080	42 446	59 218
Lønnsinntekt	93 250	106 987	105 810	118 758	123 434
Pensjoner og sykepenger	21 130	25 653	30 459	35 335	43 262
Gevinst/utbytte verdipapir	1 962	1 997	14 095	5 044	-2 398
Årlige erstatninger og lignende	4 377	8 554	4 501	6 460	7 216
Familiens arbeid på nyanlegg	3 827	4 216	3 195	6 373	5 471
Renteinntekter	6 003	7 530	8 699	11 324	17 442
- Renteutgifter	48 765	64 789	65 387	73 305	83 626
- Kårutgifter	8 978	9 272	9 868	9 513	10 745
Nettoinntekt	385 841	356 626	394 163	416 979	506 663
Privatforbruk ekskl. skatt	257 269	289 328	279 271	297 517	342 533
Betalte skatter	105 805	120 899	128 738	131 261	140 934

**Tabell 2f. Balanse og arbeidskapital pr 31.12.**

År	1 998	1 999	2 000	2 001	2 002
Kontanter og bankinnskudd	148 224	155 455	188 128	183 619	238 991
Andre krav	77 863	83 861	91 431	93 720	128 356
Omløpsmidler, jordbruk	186 379	145 591	160 013	171 926	166 718
Omløpsmidler, skogbruk	682	350		3 400	541
Omløpsmidler, tilleggsnæringer					
Omløpsmidler, andre næringer	40 021	51 790	77 547	95 073	85 276
<b>Omløpsmidler i alt</b>	<b>453 169</b>	<b>437 047</b>	<b>517 119</b>	<b>547 738</b>	<b>619 882</b>
Anleggsmidler, jordbruk	1 182 910	1 291 908	1 391 024	1 449 936	1 576 871
Anleggsmidler, skogbruk	73 411	87 178	84 247	90 781	123 847
Anleggsmidler, tilleggsnæringer	10 665	18 182	12 329	14 994	41 323
Anleggsmidler, andre næringer	39 782	24 357	45 899	64 678	40 376
Privat hovedbygninger	303 195	367 145	353 523	456 201	441 183
Privat, annet	76 243	91 684	110 873	115 476	141 795
<b>Anleggsmidler i alt</b>	<b>1 686 206</b>	<b>1 880 454</b>	<b>1 997 895</b>	<b>2 192 066</b>	<b>2 365 395</b>
<b>Eiendeler i alt</b>	<b>2 139 375</b>	<b>2 317 501</b>	<b>2 515 014</b>	<b>2 739 804</b>	<b>2 985 277</b>
Eiendeler i jordbruket	1 369 289	1 437 499	1 551 037	1 621 862	1 743 589
Kortsiktig gjeld	346 434	318 249	358 511	394 426	420 470
Langsiktig gjeld	658 410	842 943	905 296	975 547	1 073 160
<b>Gjeld i alt</b>	<b>1 004 844</b>	<b>1 161 192</b>	<b>1 263 807</b>	<b>1 369 973</b>	<b>1 493 630</b>
Endring i året, kroner	7 543	50 485	75 336	73 272	49 695
<b>Egenkapital</b>	<b>1 134 531</b>	<b>1 156 309</b>	<b>1 251 207</b>	<b>1 369 831</b>	<b>1 491 647</b>
Egenkapitalprosent	53	50	50	50	50
Endring i året (sparing)	17 329	-9 300	32 325	32 338	116 131
<b>Arbeidskapital</b>	<b>106 735</b>	<b>118 798</b>	<b>158 608</b>	<b>153 312</b>	<b>199 412</b>
Endring i året	-10 534	4 052	-5 640	-28 126	36 294
1) Kalkulasjonsrente	6,5%	7,0%	7,0%	7,0%	7,0%

## Østlandet Melkeproduksjon, andre bygder

Tabell 3a. Produksjonstekniske data og oppnådde priser

År	1998	1999	2000	2001	2002
Antall bruk	71	68	65	66	70
Brukers alder	47	48	49	48	48
<b>Arealfordeling og avling</b>					
Korn, daa	9,9	10,2	11,3	10,4	10,6
Grovfôr, daa	183,4	189,3	190,6	202,6	207,7
Annet areal, daa	1,0	1,4	1,6	0,6	0,8
Jordbruksareal, daa	194,3	200,9	203,5	213,6	219,1
- herav leid areal, daa	59,6	62,5	61,5	68,4	70,7
Korn, FEm pr daa <sup>1)</sup>	358	301	383	335	261
Grovfôr, FEm pr daa	343	340	366	358	349
Jordbruksareal, FEm pr daa	343	337	368	357	344
<b>Husdyrproduksjon</b>					
Antall årskyr	13,5	13,8	13,6	14,7	15,0
Kumelk, liter omsatt	72 671	75 463	74 414	77 561	78 807
Melkekvote	73 697	76 488	75 438	78 065	79 091
Produsert melk pr årsku, kg	6 164	6 180	6 222	6 071	6 030
Storfe kjøtt, kg omsatt	3 145	3 565	3 548	3 386	3 466
<b>Arbeidsforbruk, timer</b>					
Bruker	2 119	2 144	2 194	2 160	2 141
Ektefelle	718	624	604	601	615
Barn under 17 år	26	18	20	20	20
Sum familie	2 863	2 786	2 818	2 781	2 776
Leid arbeid	653	666	618	668	702
Sum timer i jordbruket	3 516	3 452	3 436	3 449	3 478
Sum timer i skogbruket	84	92	73	57	64
Sum timer i tilleggsnæring	93	108	97	112	124
Familiens arbeid på nyanlegg	20	35	39	43	10
Familiens arb. i annen virksomhet i alt	935	871	1 048	993	1 025
<b>Oppnådde priser</b>					
Bygg, kr pr kg	1,86	1,92	1,81	1,67	1,85
Havre, kr pr kg	1,65	1,81	1,62	1,39	1,59
Kumelk, kr pr l <sup>2)</sup>	3,73	3,40	3,26	3,38	3,59
Kukjøtt, kr pr kg <sup>3)</sup>	35,21	31,88	23,58	24,90	25,09
Annet storfe kjøtt, kr pr kg <sup>A8</sup>	41,29	38,2	28,32	30,68	30,58

Tabell 3b. Nettoinvesteringer

År	1998	1999	2000	2001	2002
Jord, grøfter og vannanlegg	2 887	-266	3 724	-2 340	-407
Driftsbygninger	15 331	933	-13 181	6 938	4 983
Maskiner og redskap	5 236	10 532	8 045	11 840	-1 738
Melkekvote (ku og geit)	6 072	-18		7 762	6 489
Sum nettoinvesteringer	29 526	11 181	-1 412	24 200	9 327

1) Inkl. nyttet halm

2) For 1998 inkl. distriktstilskudd og grunntilskudd

3) For 1998 og 1999 inkl. distriktstilskudd og grunntilskudd

## Østlandet, melkeproduksjon, andre bygder

Tabell 3c. Produksjonsinntekter pr bruk

År	1998	1999	2000	2001	2002
Korn	6 144	4 124	5 423	3 734	3 761
Andre planteprodukter	4 009	5 705	9 381	6 362	10 580
<b>Planteprodukter i alt</b>	<b>10 153</b>	<b>9 829</b>	<b>14 804</b>	<b>10 096</b>	<b>14 341</b>
Storfe, melk	328 180	336 982	242 909	262 085	283 058
Storfe, livdyr	16 296	11 695	10 248	8 871	10 934
Kuslakt	48 853	44 339	35 535	37 055	36 735
Annet storfeslakt	72 339	67 767	62 469	61 996	72 335
Andre inntekter, husdyrholdet	2 375	1 955	405	562	1 713
<b>Husdyrprodukt i alt</b>	<b>468 043</b>	<b>462 738</b>	<b>351 566</b>	<b>370 569</b>	<b>404 775</b>
Areal og kulturlandskapstillegg, grovfôr	77 990	65 348	64 437	70 047	73 560
Areal og kulturlandskapstillegg, kom	2 159	2 848	2 869	3 517	3 504
Produksjonstillegg, husdyr	52 125	54 704	61 148	60 919	68 686
Driftstillegg, grunntilskudd, distriktstilskudd <sup>1)</sup>			113 200	106 883	114 052
Refunderte avløserutgifter	40 817	45 392	47 935	46 668	54 905
Andre tilskudd	7 902	13 142	19 390	13 656	12 098
Bunnfradrag <sup>2)</sup>					-5 731
<b>Tilskudd i alt</b>	<b>180 993</b>	<b>181 434</b>	<b>308 979</b>	<b>301 690</b>	<b>321 074</b>
Leieinntekter, traktor og redskap	4 712	6 477	5 518	7 961	9 466
Andre inntekter	2 792	3 698	12 826	2 303	1 673
<b>Produksjonsinntekter i alt</b>	<b>666 693</b>	<b>664 176</b>	<b>693 693</b>	<b>692 619</b>	<b>751 329</b>

Tabell 3d. Kostnader pr bruk

År	1 998	1 999	2 000	2 001	2 002
Kraftfôr	108 083	112 815	100 086	114 554	116 094
Andre førkostnader inkl. beiteleie	7 989	9 888	7 331	10 192	10 086
Såvarer	5 267	5 995	5 450	5 165	5 568
Handelsgjødsel og kalk	18 504	19 746	16 938	16 481	18 637
Plantevernmidler	584	600	475	708	1 026
Konserveringsmidler	4 853	5 333	5 993	5 075	5 492
Andre forbruksartikler m.v.	27 094	28 786	33 104	35 775	37 271
Kjøp av dyr	10 212	9 529	8 162	5 676	10 107
<b>Sum variable kostnader</b>	<b>182 586</b>	<b>192 692</b>	<b>177 539</b>	<b>193 626</b>	<b>204 281</b>
Leid arbeid	57 501	59 909	59 154	61 979	59 315
Drivstoff	9 297	9 518	11 986	13 522	14 101
Vedl.h. jord, veger, grøfter og vannanl.	4 533	4 973	5 459	6 133	5 725
Vedl.h. driftsbygninger	20 005	18 076	17 355	21 495	20 455
Vedl.h. traktor og maskiner	36 489	32 993	33 870	33 071	40 468
Avskr. jord, veger, grøfter og vannanl.	2 225	2 272	2 027	1 930	1 431
Avskr. Driftsbygninger	27 732	28 126	28 569	30 357	29 359
Avskr. Traktor og maskiner	38 146	37 575	40 342	41 017	39 873
Maskinleie	9 671	9 703	13 739	14 220	13 567
Andre faste kostnader	57 449	59 607	63 649	70 326	72 543
<b>Sum faste kostnader</b>	<b>263 048</b>	<b>262 752</b>	<b>276 150</b>	<b>294 050</b>	<b>296 837</b>
<b>Kostnader i alt</b>	<b>445 634</b>	<b>455 444</b>	<b>453 689</b>	<b>487 676</b>	<b>501 118</b>
Netto mek.kostnader pr FEm totalavl.	1,51	1,39	1,41	1,42	1,52
Netto mek.kostn. pr liter omsatt melk	1,38	1,25	1,42	1,40	1,46
Netto mekaniseringskostnader pr daa	517	470	519	508	524

1) Før 2000 var driftstillegg, grunntilskudd og distriktstilskudd en del av melkeinntekt og slakteinntekt

2) Bunnfradrag for 2002 er fordelt på AK-tilskudd og husdyrtilskudd

**Østlandet, melkeproduksjon, andre bygder**
**Tabell 3e. Resultatregning**

År	1998	1999	2000	2001	2002
<b>Resultatregning i jordbruket</b>					
Driftsoverskudd	221 059	208 732	240 004	204 943	250 211
- Renter av jordbruksaktiva <sup>1)</sup>	69 947	74 903	76 411	81 444	81 242
Familiens arbeidsfortjeneste	151 112	133 829	163 593	123 499	168 969
Familiens arbeidsfortjeneste pr årsverk	97 381	88 627	107 108	81 933	112 301
Lønnsevne	208 613	193 738	222 747	185 478	228 284
Lønnsevne pr. time	59,33	56,12	64,83	53,78	65,64
Vederlag til arbeid og egenkap. pr årsv.	135 317	129 999	146 594	127 597	149 082
Vederl. til fam. arb.og egenkap. pr årsv.	129 125	121 401	140 013	117 127	147 360
<b>Regnskapssammendrag</b>					
Driftsoverskudd, jordbruk	221 059	208 732	240 004	204 943	250 211
Driftsoverskudd, skogbruk	14 797	7 901	9 303	14 490	10 668
Driftsoverskudd, tilleggsnæringer	12 792	13 224	12 997	17 984	20 333
Driftsoverskudd, andre næringer	6 778	8 355	8 838	9 562	2 933
Lønnsinntekt	100 825	101 980	130 476	129 770	162 158
Pensjoner og sykepenger	19 931	23 612	15 377	17 704	14 932
Gevinst/utbytte verdipapir	7 437	649	7 869	5 693	5 821
Årlige erstatninger og lignende	11 712	21 913	10 084	4 381	5 570
Familiens arbeid på nyanlegg	2 263	3 982	4 654	5 444	1 306
Renteinntekter	9 362	12 185	11 541	14 626	17 420
- Renteutgifter	30 463	39 959	41 986	45 721	47 339
- Kårutgifter	5 906	5 598	6 790	7 922	7 983
Nettoinntekt	370 587	356 976	402 367	370 954	436 030
Privatforbruk ekskl. skatt	245 556	263 679	272 154	277 567	292 932
Betalte skatter	106 914	116 944	117 188	124 071	124 721

**Tabell 3f. Balanse og arbeidskapital pr 31.12.**

År	1 998	1 999	2 000	2 001	2 002
Kontanter og bankinnskudd	197 746	219 311	223 607	228 055	260 411
Andre krav	83 503	78 398	78 077	84 959	95 718
Omløpsmidler, jordbruk	114 888	101 992	116 435	115 564	117 706
Omløpsmidler, skogbruk	1 210	290	54	3 239	36
Omløpsmidler, tilleggsnæringer	2 019	2 127	1 607	1 076	886
Omløpsmidler, andre næringer	60 287	79 082	108 043	127 162	133 274
<b>Omløpsmidler i alt</b>	<b>459 653</b>	<b>481 200</b>	<b>527 823</b>	<b>560 055</b>	<b>608 031</b>
Anleggsmidler, jordbruk	974 220	961 084	982 751	1 058 174	1 051 800
Anleggsmidler, skogbruk	69 980	76 890	93 594	93 191	98 588
Anleggsmidler, tilleggsnæringer	23 500	22 010	35 749	48 460	33 772
Anleggsmidler, andre næringer	16 121	19 198	17 853	16 656	21 736
Privat hovedbygninger	276 175	279 748	325 685	328 506	342 874
Privat, annet	96 664	91 929	90 887	103 995	122 734
<b>Anleggsmidler i alt</b>	<b>1 456 660</b>	<b>1 450 859</b>	<b>1 546 519</b>	<b>1 648 982</b>	<b>1 671 504</b>
<b>Eiendeler i alt</b>	<b>1 916 313</b>	<b>1 932 059</b>	<b>2 074 342</b>	<b>2 209 037</b>	<b>2 279 535</b>
Eiendeler i jordbruket	1 089 108	1 063 076	1 099 186	1 173 738	1 169 506
Kortsiktig gjeld	188 844	203 149	202 615	194 599	185 958
Langsiktig gjeld	411 015	453 226	526 921	536 361	552 730
<b>Gjeld i alt</b>	<b>599 859</b>	<b>656 375</b>	<b>729 536</b>	<b>730 960</b>	<b>738 688</b>
Endring i året, kroner	8 647	19 347	38 118	20 736	8 862
<b>Egenkapital</b>	<b>1 316 454</b>	<b>1 275 684</b>	<b>1 344 806</b>	<b>1 478 077</b>	<b>1 540 847</b>
Egenkapitalprosent	69	66	65	67	68
Endring i året (sparing)	40 414	8 255	38 789	1 275	43 128
<b>Arbeidskapital</b>	<b>270 809</b>	<b>278 051</b>	<b>325 208</b>	<b>365 456</b>	<b>422 073</b>
Endring i året	4 683	11 883	69 149	16 606	31 424
1) Kalkulasjonsrente	6,5%	7,0%	7,0%	7,0%	7,0%



## Østlandet, Korn- og melkeproduksjon Flatbygger

Tabell 4a. Produksjonstekniske data og oppnådde priser

År	1998	1999	2000	2001	2002
Antall bruk	24	22	30	26	23
Brukers alder	47	44	47	48	48
<b>Arealfordeling og avling</b>					
Bygg, daa	122,0	127,9	124,8	144,7	145,7
Havre, daa	29,6	43,6	47,1	67,2	34,9
Hvete, daa	90,3	80,2	86,8	68,3	122,1
Annet korn, daa	6,8	3,9	3,0	0	1,3
Oljefrø, daa	4,2	4,1	5,1	28,8	25,1
Korn i alt, daa	252,9	259,7	266,8	309,0	329,1
Grovfôr, daa	194,0	194,5	171,6	184,9	202,1
Annet areal i alt, daa	5,2	0,0	3,2	0,7	5,5
Jordbruksareal, daa	452,2	454,2	441,6	494,6	536,7
herav leid areal, daa	128,9	142,0	116,1	138	165,1
Bygg, kg pr daa	480	409	425	432	410
Havre, kg pr daa	559	493	491	432	454
Hvete, kg pr daa	469	458	476	423	441
Oljefrø, kg pr daa	188	140	178	195	193
Korn ialt, FEm pr daa <sup>1)</sup>	484	430	438	406	416
Grovfôr, FEm pr daa	537	487	544	510	491
Jordbruksareal, FEm pr daa	507	454	479	445	441
<b>Husdyrproduksjon</b>					
Antall årskyr	21,6	22,0	21,1	22,0	23,2
Kumelk, liter omsatt	127 594	131 038	122 774	130 013	142 113
Melkekvote	135 351	131 745	126 653	134 343	146 693
Produsert melk pr årsku, kg	6 679	6 748	6 530	6 679	6 872
Storfekjøtt, kg omsatt	7 383	6 730	6 446	6 055	7 290
<b>Arbeidsforbruk, timer</b>					
Bruker	2 420	2 486	2 400	2 521	2 474
Ektefelle	318	512	441	402	381
Barn under 17 år	13	14	70	35	44
Sum familie	2 751	3 011	2 911	2 958	2 899
Leid arbeid	1 538	1 290	1 210	1 214	1 286
Sum timer i jordbruket	4 289	4 301	4 121	4 172	4 185
Sum timer i skogbruket	55	34	46	27	42
Sum timer i tilleggsnæring	98	125	71	70	81
Familiens arbeid på nyanlegg	46	14	77	50	34
Familiens arb. i annen virksomhet i alt	1 069	897	875	811	727
<b>Oppnådde priser</b>					
Bygg, kr pr kg	1,97	2,03	1,93	1,81	1,89
Havre, kr pr kg	1,67	1,77	1,65	1,59	1,63
Hvete, kr pr kg	2,27	2,32	2,24	2,13	2,20
Kumelk, kr pr l <sup>2)</sup>	3,53	3,43	3,45	3,68	3,87
Kukjøtt, kr pr kg <sup>3)</sup>	30,25	26,96	23,71	25,15	25,14
Annet storfekjøtt, kr pr kg <sup>3)</sup>	36,91	33,43	29,02	30,56	30,78

Tabell 4b. Nettoinvesteringer

År	1998	1999	2000	2001	2002
Jord, grøfter og vannanlegg	-3 193	1 841	6 187	11 025	-2 538
Driftsbygninger	19 270	-1 179	9 918	62 243	14 381
Maskiner og redskap	-8 011	33 236	-33 704	50 924	7 227
Melkekvote (ku og geit)	13 675	0		28 524	24 376
Sum nettoinvesteringer	21 741	33 897	-17 599	152 716	43 446

1) Inkl. nyttet halm

2) For 1998 inkl. distriktstilskudd og grunntilskudd

3) For 1998 og 1999 inkl. distriktstilskudd og grunntilskudd

## Østlandet, Korn- og melkeproduksjon Flatbygder

Tabell 4c. Produksjonsinntekter pr bruk

År	1998	1999	2000	2001	2002
Bygg	112 804	98 693	97 224	114 375	113 918
Havre	26 356	38 470	30 780	42 466	24 597
Hvete	93 045	82 422	88 259	64 945	120 319
Annet korn og oljefrø	10 047	3 371	6 588	22 238	21 468
Andre planteprodukter	24 625	13 644	12 994	9 021	13 989
<b>Planteprodukter i alt</b>	<b>266 877</b>	<b>236 600</b>	<b>235 845</b>	<b>253 045</b>	<b>294 291</b>
Storfe, melk	450 639	449 143	423 666	478 639	550 288
Storfe, livdyr	17 918	12 723	9 597	17 438	14 584
Kuslakt	73 589	72 271	50 117	70 028	66 796
Annet storfeslakt	163 373	116 586	122 305	97 553	137 458
Slaktegriser	534	408	387	425	468
Andre inntekter, husdyrholdet	224	358	270	422	228
<b>Husdyrprodukt i alt</b>	<b>706 276</b>	<b>651 489</b>	<b>606 342</b>	<b>664 505</b>	<b>769 822</b>
Areal og kulturlandskapstillegg, grovfôr	72 143	52 742	50 419	49 345	55 670
Areal og kulturlandskapstillegg, korn	53 923	57 717	57 428	71 481	86 600
Produksjonstillegg, husdyr	71 098	77 644	81 945	91 540	107 080
Driftstillegg, grunntilskudd, distriktstil:	57 500	75 840	97 567	89 745	93 989
Refunderte avløserutgifter	45 698	55 562	50 203	59 347	61 660
Andre tilskudd	7 447	12 004	17 214	2 357	26 063
Bunnfradrag <sup>1)</sup>					-5 739
<b>Tilskudd i alt</b>	<b>307 810</b>	<b>331 509</b>	<b>354 776</b>	<b>363 815</b>	<b>425 323</b>
Leieinntekter, traktor og redskap	21 225	20 175	17 031	11 811	15 747
Andre inntekter	1 384	0	5 587	3 108	7 067
<b>Produksjonsinntekter i alt</b>	<b>1 303 571</b>	<b>1 239 773</b>	<b>1 219 581</b>	<b>1 296 284</b>	<b>1 512 250</b>

Tabell 4d. Kostnader pr bruk

År	1998	1999	2000	2001	2002
Krafffôr	183 950	199 874	168 878	169 042	190 854
Andre fôrkostnader inkl. beiteleie	10 937	11 670	12 765	14 608	6 968
Fôrkostnader i alt	194 886	211 543	181 643	183 650	197 822
Såvarer	25 593	28 775	23 184	27 815	35 770
Handelsgjødsel og kalk	65 390	62 344	54 612	55 912	70 802
Plantevernmidler	12 321	12 450	11 876	14 411	22 465
Konserveringsmidler	11 058	7 301	9 844	7 727	10 967
Andre forbruksartikler m.v.	50 715	48 833	51 608	59 330	61 938
Kjøp av dyr	15 927	20 340	16 848	18 447	17 116
<b>Sum variable kostnader</b>	<b>375 890</b>	<b>391 586</b>	<b>349 615</b>	<b>367 292</b>	<b>416 880</b>
Leid arbeid	141 865	126 152	129 916	126 789	140 336
Drivstoff	21 435	21 896	28 862	30 701	32 878
Vedl.h. jord, veger, grøfter og vannanl.	8 194	11 824	12 446	11 975	10 401
Vedl.h. driftsbygninger	37 188	25 407	23 097	30 046	40 954
Vedl.h. traktor og maskiner	68 105	76 798	65 295	66 578	68 975
Avskr. jord, veger, grøfter og vannanl.	4 743	4 536	4 090	4 453	3 962
Avskr. driftsbygninger	49 691	50 463	44 061	47 900	53 249
Avskr. traktor og maskiner	70 933	73 284	73 134	78 655	83 845
Maskinleie	30 215	29 620	30 244	28 906	37 908
Andre faste kostnader	104 930	108 120	108 054	128 036	141 418
<b>Sum faste kostnader</b>	<b>537 298</b>	<b>528 099</b>	<b>519 199</b>	<b>554 039</b>	<b>613 926</b>
<b>Kostnader i alt</b>	<b>913 187</b>	<b>919 685</b>	<b>868 814</b>	<b>921 331</b>	<b>1 030 806</b>
Netto mek.kostnader pr FEm totalavl.	0,85	1,01	0,97	1,00	1,02
Netto mek.kostn. pr liter omsatt melk	1,52	1,58	1,68	1,69	1,70
Netto mekaniseringskostnader pr daa	430	457	467	445	451

1) Bunnfradrag for 2002 er fordelt på AK-tilskudd og husdyrtilskudd

## Østlandet, Korn- og melkeproduksjon Flatbygger

### Tabell 4e. Resultatregning

År	1998	1999	2000	2001	2002
<b>Resultatregning i jordbruket</b>					
Driftsoverskudd	390 383	320 088	350 767	374 953	481 444
- Renter av jordbruksaktiva <sup>1)</sup>	138 391	146 214	140 586	154 179	175 009
Familiens arbeidsfortjeneste	228 475	158 097	210 181	220 774	306 435
Familiens arbeidsfortjeneste pr årsverk	155 710	98 444	133 213	137 704	195 023
Lønnsevne	393 857	300 025	340 097	347 563	446 771
Lønnsevne pr. time	92	70	83	83	107
Vederlag til arbeid og egenkap. pr årsv.	212 412	168 368	191 742	192 933	241 762
Vederl. til fam. arb.og egenkap. pr årsv.	235 993	163 196	189 101	193 033	259 694
<b>Regnskapssammendrag</b>					
Driftsoverskudd, jordbruk	390 383	320 088	350 767	374 953	481 444
Driftsoverskudd, skogbruk	13 376	22 999	16 955	10 917	14 574
Driftsoverskudd, tilleggsnæringer	19 846	27 995	16 762	17 577	16 673
Driftsoverskudd, andre næringer	41 854	3 226	11 245	3 822	11 655
Lønnsinntekt	122 630	116 883	123 988	120 466	114 822
Pensjoner og sykepenger	22 490	4 272	19 372	31 737	48 040
Gevinst/utbytte verdipapir	36 468	818	21 449	146	42 856
Årlige erstatninger og lignende	6 079	2 684	238	430	455
Familiens arbeid på nyanlegg	5 225	1 689	8 623	6 505	4 635
Renteinntekter	10 742	15 094	11 276	12 124	15 011
- Renteutgifter	68 329	88 358	73 699	92 105	104 504
- Kårutgifter	7 266	8 874	9 695	11 831	11 922
Nettoinntekt	593 498	418 514	497 281	474 741	633 739
Privatforbruk ekskl. skatt	332 091	342 402	365 113	343 318	381 884
Betalte skatter	158 243	157 373	144 918	146 880	169 476

### Tabell 4f. Balanse og arbeidskapital pr 31.12.

År	1998	1999	2000	2001	2002
Kontanter og bankinnskudd	235 361	208 731	136 523	169 157	171 816
Andre krav	137 987	104 775	139 183	150 320	150 667
Omløpsmidler, jordbruk	381 500	282 977	303 250	335 613	374 426
Omløpsmidler, andre næringer	137 033	148 080	133 006	172 862	189 241
<b>Omløpsmidler i alt</b>	<b>891 881</b>	<b>744 564</b>	<b>711 962</b>	<b>827 952</b>	<b>886 150</b>
Anleggsmidler, jordbruk	1 761 782	1 771 402	1 705 497	1 948 345	2 150 080
Anleggsmidler, skogbruk	127 573	143 071	149 525	149 970	190 893
Anleggsmidler, tilleggsnæringer	45 469	46 691	36 598	40 409	46 731
Anleggsmidler, andre næringer	93 478	34 243	26 804	29 438	31 399
Privat hovedbygninger	452 871	480 457	484 414	544 327	595 350
Privat, annet	120 436	107 718	109 455	106 168	97 938
<b>Anleggsmidler i alt</b>	<b>2 601 609</b>	<b>2 583 582</b>	<b>2 512 293</b>	<b>2 818 657</b>	<b>3 112 391</b>
<b>Eiendeler i alt</b>	<b>3 493 490</b>	<b>3 328 146</b>	<b>3 224 255</b>	<b>3 646 609</b>	<b>3 998 541</b>
Eiendeler i jordbruket	2 143 281	2 054 379	2 008 747	2 283 958	2 524 506
Kortsiktig gjeld	474 812	450 911	487 706	548 267	535 969
Langsiktig gjeld	992 615	1 048 062	911 835	1 171 694	1 202 598
<b>Gjeld i alt</b>	<b>1 467 427</b>	<b>1 498 972</b>	<b>1 399 541</b>	<b>1 719 961</b>	<b>1 738 567</b>
Endring i året, kroner	-14 388	8 936	29 044	252 997	-39 384
<b>Egenkapital</b>	<b>2 026 063</b>	<b>1 829 173</b>	<b>1 824 714</b>	<b>1 926 648</b>	<b>2 259 974</b>
Egenkapitalprosent	58	55	57	53	57
Endring i året (sparing)	151 348	-41 329	27 873	47 237	104 397
<b>Arbeidskapital</b>	<b>417 069</b>	<b>293 653</b>	<b>224 256</b>	<b>279 685</b>	<b>350 181</b>
Endring i året	158 967	-67 933	-5 578	71 814	878
1) Kalkulasjonsrente	6,5%	7,0%	7,0%	7,0%	7,0%

## Østlandet, Kornproduksjon kombinert med svin. Flatbygger

Tabell 5a. Produksjonstekniske data og oppnådde priser

År	1998	1999	2000	2001	2002
Antall bruk	29	27	30	29	28
Brukers alder	50	49	50	49	48
<b>Arealfordeling og avling</b>					
Bygg, daa	125	138,1	136,8	138,6	117,4
Havre, daa	66,5	63,3	82,4	71,5	68,5
Hvete, daa	79,9	83,3	87,6	105,1	114,3
Annet korn, daa	2,1	2,2	2,7	1,4	0,9
Oljefrø, daa	1,9	3,7	3,6	15,8	13,0
Korn i alt, daa	275,4	290,5	313,1	332,4	314,1
Grovfôr, daa	6,5	6,4	8,8	4,6	7,1
Annet areal i alt, daa	9,6	10,5	10,1	9,3	6,0
Jordbruksareal, daa	291,6	307,3	332,0	346,3	327,2
- herav leid areal, daa	51,1	67,6	73,1	77,8	86,5
Bygg, kg pr daa	452	365	421	444	408
Havre, kg pr daa	492	400	451	521	456
Hvete, kg pr daa	562	451	515	385	476
Oljefrø, kg pr daa	190	203	220	206	163
Korn ialt, FEm pr daa <sup>1)</sup>	472	383	435	419	419
Grovfôr, FEm pr daa	265	285	204	368	243
Jordbruksareal, FEm pr daa	461	383	421	413	412
<b>Husdyrproduksjon</b>					
Antall avlsgriser	26,8	27,1	30,3	32,6	32,2
Antall smågriskull	49	55	56	63	64
Salgbare smågriser	456	530	527	596	423
Antall smågris omsatt	158	200	184	266	282
Svinekjøtt slaktegris, kg omsatt	24 045	27 426	33 348	43 831	41 302
<b>Arbeidsforbruk, timer</b>					
Bruker	1 689	1 721	1 777	1 883	2 004
Ektefelle	578	437	395	366	364
Barn under 17 år	32	6	20	2	2
Sum familie	2 299	2 164	2 192	2 251	2 370
Leid arbeid	568	696	652	586	586
Sum timer i jordbruket	2 868	2 860	2 844	2 837	2 956
Sum timer i skogbruket	67	61	57	40	64
Sum timer i tilleggsnæring	104	87	77	70	108
Familiens arbeid på nyanlegg	62	163	62	75	0
Familiens arb. i annen virksomhet i alt	1 167	1 103	1 342	1 252	1 210
<b>Oppnådde priser</b>					
Bygg, kr pr kg	1,94	1,99	1,84	1,80	1,91
Havre, kr pr kg	1,71	1,8	1,69	1,61	1,75
Hvete, kr pr kg	2,27	2,26	2,20	2,22	2,25
Oljefrø, kr pr kg	4,45	4,41	4,32	4,29	4,27
Smågris for salg, kr pr stk.	764	672	635	778	796
Svinekjøtt slaktegris, kr pr kg	22,32	20,05	18,82	20,17	21,92

Tabell 5b. Nettoinvesteringer

År	1998	1999	2000	2001	2002
Jord, grøfter og vannanlegg	-952	491	29 650	1 478	1 953
Driftsbygninger	100 097	153 806	86 465	88 183	1 024
Maskiner og redskap	-21 585	6 609	-2 060	104 260	20 968
Sum nettoinvesteringer	77 560	160 906	114 055	193 921	23 945

1) Inkl. nyttet halmavling

## Østlandet, Kornproduksjon kombinert med svin. Flatbygder

### Tabell 5c. Produksjonsinntekter pr bruk

År	1998	1999	2000	2001	2002
Bygg	109 121	100 704	99 286	114 373	93 594
Havre	56 135	44 274	56 915	59 998	47 568
Hvete	102 149	84 833	100 874	89 284	136 200
Annet korn og oljefrø	3 382	4 897	6 117	14 629	9 596
Andre planteprodukter	17 305	22 693	17 349	22 343	25 745
<b>Planteprodukter i alt</b>	<b>288 092</b>	<b>257 401</b>	<b>280 541</b>	<b>300 627</b>	<b>312 703</b>
Smågriser	124 745	131 388	118 619	204 852	233 227
Slaktegriser	552 171	550 918	614 926	895 256	897 755
Avlsgriser	71 093	49 755	73 331	69 116	90 347
Andre inntekter, husdyrholdet	1 739	2 265	1 143		
<b>Husdyrprodukt i alt</b>	<b>749 749</b>	<b>734 326</b>	<b>808 019</b>	<b>1 169 224</b>	<b>1 221 329</b>
Areal og kulturlandskapstillegg, grovfôr	3 350	2 449	1 959	1 334	2 167
Areal og kulturlandskapstillegg, korn	57 881	59 849	65 052	76 962	77 505
Produksjonstillegg, husdyr	19 799	21 741	21 784	35 261	40 368
Refunderte avløserutgifter	23 114	33 256	28 932	38 722	35 715
Andre tilskudd	7 845	9 439	19 218	5 533	11 082
Bunnfradrag <sup>1)</sup>					-5 714
<b>Tilskudd i alt</b>	<b>111 988</b>	<b>126 734</b>	<b>136 945</b>	<b>157 812</b>	<b>161 123</b>
Leieinntekter, traktor og redskap	14 194	11 367	13 298	8 988	13 074
Andre inntekter	340	148	9 005	2 498	3 497
<b>Produksjonsinntekter i alt</b>	<b>1 164 363</b>	<b>1 129 976</b>	<b>1 247 808</b>	<b>1 639 149</b>	<b>1 711 726</b>

### Tabell 5d. Kostnader pr bruk

År	1998	1999	2000	2001	2002
Krafftôr	326 082	351 526	383 282	516 650	537 718
Andre fôrkostnader inkl. beiteleie	1 115	270	317	1 210	21
Såvarer	22 630	27 883	23 908	30 974	24 943
Handelsgjødelse og kalk	36 282	36 926	32 405	36 165	43 605
Plantevernmidler	12 331	13 062	13 035	17 083	24 823
Konserveringsmidler		291	254	567	829
Andre forbruksartikler m.v.	47 241	48 766	53 763	54 759	66 617
Kjøp av gris	72 976	98 103	114 563	235 402	196 406
Kjøp av andre husdyr	310	2 179	192	0	0
<b>Sum variable kostnader</b>	<b>518 968</b>	<b>579 005</b>	<b>621 719</b>	<b>892 810</b>	<b>894 962</b>
Leid arbeid	56 410	64 774	64 353	61 481	72 506
Drivstoff	15 401	14 135	19 919	22 440	18 847
Vedl.h. jord, veger, grøfter og vannanl.	7 865	7 943	8 464	14 074	12 767
Vedl.h. driftsbygninger	20 546	19 664	20 134	21 712	31 799
Vedl.h. traktor og maskiner	37 485	36 085	44 879	49 425	49 209
Avskr. jord, veger, grøfter og vannanl.	2 801	2 642	2 317	1 794	1 487
Avskr. driftsbygninger	42 972	54 220	55 195	59 864	59 961
Avskr. traktor og maskiner	47 238	44 496	46 359	49 526	48 251
Maskinleie	8 576	11 355	12 769	17 430	18 695
Andre faste kostnader	79 228	87 110	99 286	110 741	117 458
<b>Sum faste kostnader</b>	<b>318 522</b>	<b>342 424</b>	<b>373 675</b>	<b>408 487</b>	<b>430 980</b>
<b>Kostnader i alt</b>	<b>837 490</b>	<b>921 429</b>	<b>995 394</b>	<b>1 301 297</b>	<b>1 325 942</b>
Netto mek.kostnader pr FEm totalavl.	0,81	0,92	0,91	1,06	1,10
Netto mekaniseringskostnader pr daa	374	353	382	437	451

1) Bunnfradrag for 2002 er fordelt på AK-tilskudd og husdyrtilskudd

## Østlandet, Kornproduksjon kombinert med svin. Flatbygder

Tabell 5e. Resultatregning

År	1998	1999	2000	2001	2002
<b>Resultatregning i jordbruket</b>					
Driftsoverskudd	326 873	208 547	252 414	337 852	385 784
- Renter av jordbruksaktiva <sup>1)</sup>	96 661	116 928	130 525	150 448	163 431
Familiens arbeidsfortjeneste	230 212	91 619	121 889	187 404	222 353
Familiens arbeidsfortjeneste pr årsverk	184 750	78 113	102 594	153 603	173 098
Lønnsevne	286 622	156 393	186 242	248 885	294 859
Lønnsevne pr. time	100	55	65	88	100
Vederlag til arbeid og egenkap. pr årsv.	223 257	138 419	163 442	207 139	230 578
Vederl. til fam. arb.og egenkap. pr årsv.	233 243	127 713	157 891	210 671	231 146
<b>Regnskapsammendrag</b>					
Driftsoverskudd, jordbruk	326 873	208 547	252 414	337 852	385 784
Driftsoverskudd, skogbruk	19 545	8 007	17 425	23 726	16 062
Driftsoverskudd, tilleggsnæringer	37 646	20 735	14 013	32 717	18 225
Driftsoverskudd, andre næringer	11 391	13 351	11 101	4 798	19 484
Lønnsinntekt	160 254	165 393	198 761	199 110	219 744
Pensjoner og sykepenger	24 301	24 382	28 482	24 026	23 068
Gevinst/utbytte verdipapir	-4 164	1 021	14 073	-1 542	3 193
Årlige erstatninger og lignende	12 431	1 450	1 237	1 034	660
Familiens arbeid på nyanlegg	7 126	19 347	7 708	9 647	0
Renteinntekter	10 567	11 649	7 826	14 290	14 858
- Renteutgifter	57 178	83 874	87 253	109 124	124 287
- Kårutgifter	9 109	10 522	12 288	13 539	15 774
Nettoinntekt	539 683	379 486	453 499	522 995	561 017
Privatforbruk ekskl. skatt	296 910	326 262	296 530	314 307	343 328
Betalte skatter	129 211	136 076	162 217	134 118	164 564

Tabell 5f. Balanse og arbeidskapital pr 31.12.

År	1998	1999	2000	2001	2002
Kontanter og bankinnskudd	213 931	167 093	158 115	202 513	252 962
Andre krav	86 244	96 608	95 264	127 773	124 757
Omløpsmidler, jordbruk	345 573	306 133	318 761	390 263	395 890
Omløpsmidler, skogbruk			0	0	107
Omløpsmidler, tilleggsnæringer	822	1 019	140	0	0
Omløpsmidler, andre næringer	54 515	66 723	117 178	110 703	120 153
<b>Omløpsmidler i alt</b>	<b>701 085</b>	<b>637 575</b>	<b>689 458</b>	<b>831 252</b>	<b>893 869</b>
Anleggsmidler, jordbruk	1 324 449	1 538 139	1 602 060	1 862 639	1 951 779
Anleggsmidler, skogbruk	144 230	129 236	137 310	118 136	131 356
Anleggsmidler, tilleggsnæringer	38 992	20 808	44 456	63 323	58 988
Anleggsmidler, andre næringer	9 165	27 611	23 346	19 719	41 515
Privat hovedbygninger	351 047	344 646	384 930	427 445	531 800
Privat, annet	78 921	101 753	84 117	110 032	151 070
<b>Anleggsmidler i alt</b>	<b>1 946 804</b>	<b>2 162 192</b>	<b>2 276 219</b>	<b>2 601 294</b>	<b>2 866 508</b>
<b>Eiendeler i alt</b>	<b>2 647 889</b>	<b>2 799 767</b>	<b>2 965 677</b>	<b>3 432 546</b>	<b>3 760 377</b>
Eiendeler i jordbruket	1 670 022	1 844 272	1 920 821	2 252 902	2 347 669
Kortsiktig gjeld	360 282	437 591	407 744	545 612	571 892
Langsiktig gjeld	776 788	930 991	1 067 413	1 264 710	1 357 679
<b>Gjeld i alt</b>	<b>1 137 071</b>	<b>1 368 582</b>	<b>1 475 157</b>	<b>1 810 322</b>	<b>1 929 571</b>
Endring i året, kroner	17 474	116 825	160 969	246 045	22 999
<b>Egenkapital</b>	<b>1 510 818</b>	<b>1 431 186</b>	<b>1 490 520</b>	<b>1 622 224</b>	<b>1 830 806</b>
Egenkapitalprosent	57	51	50	47	49
Endring i året (sparing)	135 886	-49 000	44 129	95 162	138 094
<b>Arbeidskapital</b>	<b>340 803</b>	<b>199 984</b>	<b>281 714</b>	<b>285 640</b>	<b>321 977</b>
Endring i året	88 254	-96 987	19 016	6 699	-5 093
1) Kalkulasjonsrente	6,5%	7,0%	7,0%	7,0%	7,0%

## Østlandet, Kornproduksjon. Flatbygder

Tabell 6a. Produksjonstekniske data og oppnådde priser

År	1998	1999	2000	2001	2002
Antall bruk	60	56	55	54	50
Brukers alder	48	49	48	49	49
<b>Arealfordeling og avling</b>					
Bygg, daa	111,1	131,5	117,6	136,8	152,5
Havre, daa	91,4	98	97,9	90,4	97,1
Hvete, daa	83,7	70,1	93,7	89,7	77,7
Annet korn, daa	8,5	3,6	6,1	1,3	0,5
Oljefrø, daa	11,5	14,9	14,4	23,3	26,0
Korn i alt, daa	306,2	318,1	329,7	341,5	353,8
Grovfôr, daa	2,5	2,4	4,1	10,1	10,5
Annet areal i alt, daa	15,7	18,5	17,6	11,7	8,9
Jordbruksareal, daa	324,4	339,0	351,4	363,3	373,2
- herav leid areal, daa	44,3	46	59,6	64,8	58,9
Bygg, kg pr daa	459	383	416	412	361
Havre, kg pr daa	484	425	467	463	398
Hvete, kg pr daa	520	458	494	430	434
Oljefrø, kg pr daa	195	170	217	180	177
Korn ialt, FEm pr daa <sup>1)</sup>	450	382	423	397	360
Grovfôr, FEm pr daa	276	299	264	263	312
Jordbruksareal, FEm pr daa	440	376	408	391	357
<b>Arbeidsforbruk, timer</b>					
Bruker	948	904	878	1 003	987
Ektefelle	135	109	123	99	66
Barn under 17 år	4	4	5	2	1
Sum familie	1 087	1 017	1 006	1 104	1 054
Leid arbeid	133	127	156	128	102
Sum timer i jordbruket	1 220	1 144	1 162	1 232	1 156
Sum timer i skogbruket	115	99	94	90	68
Sum timer i tilleggsnæring	282	304	261	125	177
Familiens arbeid på nyanlegg	32	15	24	29	5
Familiens arb. i annen virksomhet i alt	1 945	1 953	2 075	2 213	1 963
<b>Oppnådde priser</b>					
Bygg, kr pr kg	1,93	1,99	1,96	1,92	1,91
Havre, kr pr kg	1,73	1,78	1,70	1,62	1,66
Hvete, kr pr kg	2,28	2,26	2,28	2,28	2,26

Tabell 6b. Nettoinvesteringer

År	1998	1999	2000	2001	2002
Jord, grøfter og vannanlegg	460	2 608	11 389	252	13 032
Driftsbygninger	2 968	-11 412	26 097	13 567	5 591
Maskiner og redskap	-10 573	11 593	9 187	-31 860	-9 371
Sum nettoinvesteringer	-7 145	2 789	46 673	-18 041	9 252

1) Inkl. nyttet halmavling

## Østlandet, Kornproduksjon. Flatbygder

### Tabell 6c. Produksjonsinntekter pr bruk

År	1998	1999	2000	2001	2002
Bygg	98 263	96 522	86 905	104 904	107 744
Havre	76 887	77 830	71 436	67 670	66 911
Hvete	101 991	75 236	105 686	86 004	75 005
Annet korn og oljefrø	17 607	13 364	15 502	19 607	19 724
Andre planteprodukter	26 614	29 251	35 302	25 049	20 869
<b>Planteprodukter i alt</b>	<b>321 362</b>	<b>292 203</b>	<b>314 831</b>	<b>303 234</b>	<b>290 253</b>
<b>Husdyrprodukt i alt</b>	<b>846</b>	<b>0</b>	<b>0</b>	<b>444</b>	<b>343</b>
Areal og kulturlandskapstillegg, grovfôr	1 089	976	872	2 612	3 281
Areal og kulturlandskapstillegg, korn	63 708	68 656	68 882	80 001	89 017
Areal og kulturlandskapstillegg, annet					
Produksjonstillegg, husdyr		13	15	826	518
Refunderte avløserutgifter	211	189		622	
Andre tilskudd	10 549	12 682	21 620	6 242	23 338
Bunnfradrag <sup>1)</sup>					-5 040
<b>Tilskudd i alt</b>	<b>75 557</b>	<b>82 516</b>	<b>91 389</b>	<b>90 303</b>	<b>111 114</b>
Leieinntekter, traktor og redskap	15 928	15 976	14 929	16 494	13 197
Andre inntekter	9 694	4 872	5 625	6 581	12 829
<b>Produksjonsinntekter i alt</b>	<b>423 387</b>	<b>395 567</b>	<b>426 774</b>	<b>417 056</b>	<b>427 736</b>

### Tabell 6d. Kostnader pr bruk

År	1998	1999	2000	2001	2002
Førkostnader i alt	1 158	282	376	1 375	421
Såvarer	21 462	26 706	23 882	28 924	27 920
Handelsgjødsel og kalk	40 030	41 737	33 753	38 859	49 370
Plantevernmidler	12 851	14 195	14 463	15 948	22 553
Konserveringsmidler	59		13	48	31
Andre forbruksartikler m.v.	2 849	3 260	4 084	3 882	3 484
Kjøp av dyr	568			1 058	383
<b>Sum variable kostnader</b>	<b>78 977</b>	<b>86 180</b>	<b>76 571</b>	<b>90 094</b>	<b>104 162</b>
Leid arbeid	5 393	6 519	8 583	8 607	5 578
Drivstoff	12 101	12 749	15 928	21 003	16 057
Vedl.h. jord, veger, grøfter og vannanl.	4 724	7 613	7 060	7 452	8 371
Vedl.h. driftsbygninger	11 075	8 048	5 837	8 764	11 802
Vedl.h. traktor og maskiner	28 203	30 674	31 084	29 229	32 355
Avskr. jord, veger, grøfter og vannanl.	2 763	3 030	3 900	2 895	3 019
Avskr. driftsbygninger	18 594	19 090	20 148	22 671	21 689
Avskr. traktor og maskiner	41 766	45 255	50 270	49 216	47 050
Maskinleie	7 162	7 220	13 255	11 112	16 159
Andre faste kostnader	51 550	52 927	60 246	66 312	66 557
<b>Sum faste kostnader</b>	<b>183 331</b>	<b>193 125</b>	<b>216 311</b>	<b>227 261</b>	<b>228 637</b>
<b>Kostnader i alt</b>	<b>262 308</b>	<b>279 305</b>	<b>292 882</b>	<b>317 355</b>	<b>332 799</b>
Netto mek.kostnader pr FEm totalavl.	1	1	1	1	1
Netto mekaniseringskostnader pr daa	268	282	321	309	312

1) Bunnfradrag for 2002 er fordelt på AK-tilskudd og husdyrtilskudd



**Østlandet, Kornproduksjon. Flatbygder**

**Tabell 6e. Resultatregning**

År	1998	1999	2000	2001	2002
<b>Resultatregning i jordbruket</b>					
Driftsoverskudd	161 079	116 262	133 892	99 701	94 937
- Renter av jordbruksaktiva <sup>1)</sup>	60 647	68 492	73 418	82 782	85 654
Familiens arbeidsfortjeneste	100 432	47 770	60 474	16 919	9 283
Familiens arbeidsfortjeneste pr årsverk	170 466	86 662	110 909	28 275	16 250
Lønnsevne	105 825	54 289	69 057	25 526	14 861
Lønnsevne pr. time	87	47	59	21	13
Vederlag til arbeid og egenkap. pr årsv.	229 615	170 085	196 385	121 343	114 009
Vederl. til fam. arb.og egenkap. pr årsv.	248 556	179 498	211 097	121 028	115 277
<b>Regnskapssammendrag</b>					
Driftsoverskudd, jordbruk	161 079	116 262	133 892	99 701	94 937
Driftsoverskudd, skogbruk	18 822	22 410	16 687	22 755	33 555
Driftsoverskudd, tilleggsnæringer	30 632	60 150	44 379	44 455	51 514
Driftsoverskudd, andre næringer	29 130	34 950	20 863	30 593	31 588
Lønnsinntekt	240 210	267 275	295 998	334 524	345 840
Pensjoner og sykepenger	25 239	35 566	24 738	29 360	34 070
Gevinst/utbytte verdipapir	4 288	4 581	20 215	8 497	6 249
Årlige erstatninger og lignende	6 253	4 136	2 228	2 999	4 417
Familiens arbeid på nyanlegg	3 591	1 767	3 004	3 763	705
Renteinntekter	15 751	19 774	18 981	17 569	19 583
- Renteutgifter	25 829	33 447	35 346	52 470	57 514
- Kårutgifter	7 203	6 560	7 570	7 545	7 431
Nettoinntekt	501 963	526 864	538 069	534 201	557 513
Privatforbruk ekskl. skatt	301 120	317 426	319 903	346 584	347 055
Betalte skatter	155 220	170 741	171 202	178 091	180 519

**Tabell 6f. Balanse og arbeidskapital pr 31.12.**

År	1998	1999	2000	2001	2002
Kontanter og bankinnskudd	295 526	344 411	332 248	316 641	335 411
Andre krav	72 502	91 598	93 618	75 841	77 315
Omløpsmidler, jordbruk	178 648	149 351	182 731	195 563	183 261
Omløpsmidler, skogbruk	198	1 088	744	46	90
Omløpsmidler, tilleggsnæringer		625		111	0
Omløpsmidler, andre næringer	96 239	114 278	147 395	128 673	104 059
<b>Omløpsmidler i alt</b>	<b>643 113</b>	<b>701 351</b>	<b>756 736</b>	<b>716 875</b>	<b>700 136</b>
Anleggsmidler, jordbruk	749 040	812 784	899 559	979 712	1 040 417
Anleggsmidler, skogbruk	103 501	103 141	137 195	139 154	149 495
Anleggsmidler, tilleggsnæringer	46 460	44 011	80 681	66 456	123 422
Anleggsmidler, andre næringer	48 604	56 939	59 949	102 771	71 359
Privat hovedbygninger	404 864	415 024	434 905	499 342	578 445
Privat, annet	138 860	146 547	138 715	129 280	147 209
<b>Anleggsmidler i alt</b>	<b>1 491 329</b>	<b>1 578 446</b>	<b>1 751 004</b>	<b>1 916 715</b>	<b>2 110 347</b>
<b>Eiendeler i alt</b>	<b>2 134 442</b>	<b>2 279 797</b>	<b>2 507 740</b>	<b>2 633 590</b>	<b>2 810 483</b>
Eiendeler i jordbruket	927 688	962 135	1 082 290	1 175 275	1 223 678
Kortsiktig gjeld	185 395	155 329	231 211	222 340	269 638
Langsiktig gjeld	358 411	428 930	530 931	682 444	763 350
<b>Gjeld i alt</b>	<b>543 806</b>	<b>584 259</b>	<b>762 142</b>	<b>904 784</b>	<b>1 032 988</b>
Endring i året, kroner	-38 208	-36 467	122 403	8 577	81 150
<b>Egenkapital</b>	<b>1 590 636</b>	<b>1 695 538</b>	<b>1 745 598</b>	<b>1 728 806</b>	<b>1 777 495</b>
Egenkapitalprosent	75	74	70	66	63
Endring i året (sparing)	97 393	75 427	101 750	55 122	74 747
<b>Arbeidskapital</b>	<b>457 718</b>	<b>546 022</b>	<b>525 525</b>	<b>494 535</b>	<b>430 498</b>
Endring i året	60 653	47 144	33 260	11 541	18 174
1) Kalkulasjonsrente	6,5%	7,0%	7,0%	7,0%	7,0%

**Østlandet, Kornproduksjon. Andre bygder****Tabell 7a. Produksjonstekniske data og oppnådde priser**

År	1998	1999	2000	2001	2002
Antall bruk	33	28	25	27	24
Brukers alder	50	50	50	51	51
<b>Arealfordeling og avling</b>					
Bygg, daa	80,3	83,0	65,9	85,0	73,2
Havre, daa	85,3	103,7	106,2	103,0	103,1
Hvete, daa	23,2	20,5	25,8	24,3	30,9
Annet korn, daa	1,9	0	0	0,1	1,4
Oljefrø, daa	5,1	4,3	7,0	4,1	9,2
Korn i alt, daa	195,8	211,5	204,9	216,5	217,8
Grovfôr, daa	5,1	3,7	3,3	7,9	9,5
Annet areal i alt, daa	3,6	2,1	9,0	4,1	4,0
Jordbruksareal, daa	204,5	217,3	217,2	228,5	231,3
- herav leid areal, daa	22,8	27,9	29,6	22,9	25,0
Bygg, kg pr daa	404	355	394	394	388
Havre, kg pr daa	422	380	417	427	345
Hvete, kg pr daa	494	407	432	459	366
Oljefrø, kg pr daa	146	168	136	151	150
Korn ialt, FEm pr daa <sup>1)</sup>	385	338	367	377	331
Grovfôr, FEm pr daa	256	267	236	217	284
Jordbruksareal, FEm pr daa	384	334	356	371	327
<b>Arbeidsforbruk, timer</b>					
Bruker	789	731	820	862	845
Ektefelle	77	85	45	36	27
Barn under 17 år	3	3			1
Sum familie	869	819	865	898	873
Leid arbeid	59	54	96	69	70
Sum timer i jordbruket	928	873	961	967	943
Sum timer i skogbruket	282	306	180	146	152
Sum timer i tilleggsnæring	57	70	90	108	94
Familiens arbeid på nyanlegg	1	14	0	0	4
Familiens arb. i annen virksomhet i alt	1 723	1 610	1 672	1 321	1 289
<b>Oppnådde priser</b>					
Bygg, kr pr kg	1,89	1,97	1,80	1,75	1,81
Havre, kr pr kg	1,71	1,78	1,68	1,62	1,66
Hvete, kr pr kg	2,09	2,25	2,31	2,19	2,03

**Tabell 7b. Nettoinvesteringer**

År	1998	1999	2000	2001	2002
Jord, grøfter og vannanlegg	-1 757	-1 606	-232	-1 809	1 272
Driftsbygninger	-3 634	-2 675	-5 380	-8 384	977
Maskiner og redskap	-145	-4 397	5 083	-8 797	-4 266
Sum nettoinvesteringer	-5 536	-8 678	-529	-18 990	-2 017

1) Inkl. nyttet halmavling

## Østlandet, Kornproduksjon. Andre bygder

### Tabell 7c. Produksjonsinntekter pr bruk

År	1998	1999	2000	2001	2002
Bygg	60 131	58 868	42 890	61 226	51 169
Havre	59 640	69 628	72 218	73 591	61 306
Hvete	23 452	18 480	23 466	23 756	23 323
Annet korn og oljefrø	4 423	2 932	4 016	2 594	7 921
Andre planteprodukter	10 211	1 969	7 492	10 614	10 926
<b>Planteprodukter i alt</b>	<b>157 857</b>	<b>151 877</b>	<b>150 082</b>	<b>171 781</b>	<b>154 645</b>
Storfeslakt					
Andre inntekter, husdyrholdet	780	166	101	104	58
<b>Husdyrprodukt i alt</b>	<b>780</b>	<b>166</b>	<b>101</b>	<b>104</b>	<b>58</b>
Areal og kulturlandskapstillegg, grovfôr	3 350	1 673	1 803	2 023	2 294
Areal og kulturlandskapstillegg, korn	50 347	58 783	54 948	61 221	65 840
Produksjonstillegg, husdyr					
Refunderte avløserutgifter					0
Andre tilskudd	11 877	12 085	12 929	1 272	10 200
Bunnfradrag <sup>1)</sup>					-5 000
<b>Tilskudd i alt</b>	<b>65 574</b>	<b>72 541</b>	<b>69 680</b>	<b>64 516</b>	<b>73 334</b>
Leieinntekter, traktor og redskap	10 242	15 168	14 259	17 954	14 254
Andre inntekter	2 041	2 812	6 266	1 127	1 219
<b>Produksjonsinntekter i alt</b>	<b>236 494</b>	<b>242 564</b>	<b>240 388</b>	<b>255 482</b>	<b>243 510</b>

### Tabell 7d. Kostnader pr bruk

År	1998	1999	2000	2001	2002
Fôrkostnader i alt	562	65	271	446	48
Såvarer	11 671	15 807	12 667	19 042	20 119
Handelsgjødsel og kalk	26 159	27 207	22 552	24 590	29 844
Plantevernmidler	5 315	7 239	7 091	8 007	10 510
Konserveringsmidler					
Andre forbruksartikler m.v.	1 780	1 295	1 436	1 869	1 584
Kjøp av dyr	116	96	54	52	493
<b>Sum variable kostnader</b>	<b>45 603</b>	<b>51 709</b>	<b>44 071</b>	<b>54 006</b>	<b>62 598</b>
Leid arbeid	3 300	1 537	8 362	4 825	4 719
Drivstoff	8 087	8 778	11 465	11 185	10 558
Vedl.h. jord, veger, grøfter og vannanl.	1 718	1 912	3 500	4 884	3 283
Vedl.h. driftsbygninger	5 646	4 546	7 701	5 906	6 668
Vedl.h. traktor og maskiner	20 891	15 658	23 582	17 574	18 632
Avskr. jord, veger, grøfter og vannanl.	1 984	2 006	2 028	1 809	1 597
Avskr. driftsbygninger	11 134	11 262	10 656	11 162	11 875
Avskr. traktor og maskiner	26 574	27 334	32 864	28 616	29 366
Maskinleie	3 784	5 033	4 114	4 855	7 902
Andre faste kostnader	31 529	33 868	37 400	38 507	40 523
<b>Sum faste kostnader</b>	<b>114 647</b>	<b>111 934</b>	<b>141 672</b>	<b>129 323</b>	<b>135 123</b>
<b>Kostnader i alt</b>	<b>160 250</b>	<b>163 643</b>	<b>185 743</b>	<b>183 329</b>	<b>197 721</b>
Netto mek.kostnader pr FEm totalavl.	0,74	0,71	0,90	0,66	0,85
Netto mekaniseringskostnader pr daa	283	236	319	245	279

1) Bunnfradrag for 2002 er fordelt på AK-tilskudd og husdyrtilskudd

## Østlandet, Kornproduksjon. Andre bygder

### Tabell 7e. Resultatregning

År	1998	1999	2000	2001	2002
<b>Resultatregning i jordbruket</b>					
Driftsoverskudd	76 244	78 921	54 645	72 153	45 789
- Renter av jordbruksaktiva <sup>1)</sup>	34 322	37 955	39 006	41 326	42 008
Familiens arbeidsfortjeneste	41 922	40 966	15 639	30 827	3 781
Familiens arbeidsfortjeneste pr årsverk	83 347	86 578	30 025	58 817	7 398
Lønnsevne	45 222	42 503	24 001	35 652	8 500
Lønnsevne pr. time	49	49	25	37	9
Vederlag til arbeid og egenkap. pr årsv.	137 717	144 415	103 892	125 981	77 110
Vederl. til fam. arb.og egenkap. pr årsv.	140 061	150 475	97 587	125 748	73 320
<b>Regnskapsammendrag</b>					
Driftsoverskudd, jordbruk	76 244	78 921	54 645	72 153	45 789
Driftsoverskudd, skogbruk	83 592	64 905	75 601	64 954	30 554
Driftsoverskudd, tilleggsnæringer	9 796	19 761	19 668	21 829	14 572
Driftsoverskudd, andre næringer	32 635	39 792	39 115	19 876	19 208
Lønnsinntekt	202 396	197 811	211 523	193 675	230 557
Pensjoner og sykepenger	20 539	22 412	23 188	28 207	28 209
Gevinst/utbytte verdipapir	7 204	3 514	4 132	3 344	7 604
Årlige erstatninger og lignende	13 858	8 999	4 734	11 473	11 794
Familiens arbeid på nyanlegg	157	1 692			556
Renteinntekter	17 591	20 789	23 680	24 574	28 151
- Renteutgifter	30 018	36 532	27 650	35 225	37 583
- Kårutgifter	8 223	8 727	6 382	6 100	5 159
Nettoinntekt	425 771	413 337	422 254	398 760	374 252
Privatforbruk ekskl. skatt	274 267	260 854	296 272	270 849	74 515
Betalte skatter	120 576	135 152	140 672	128 472	126 493

### Tabell 7f. Balanse og arbeidskapital pr 31.12.

År	1998	1999	2000	2001	2002
Kontanter og bankinnskudd	335 652	353 865	368 472	388 574	410 657
Andre krav	110 973	124 084	97 258	91 818	115 572
Omløpsmidler, jordbruk	82 359	55 779	86 669	84 251	80 427
Omløpsmidler, skogbruk	8 076	8 803	9 418	3 320	5 403
Omløpsmidler, tilleggsnæringer					0
Omløpsmidler, andre næringer	109 588	105 084	126 897	122 162	112 233
<b>Omløpsmidler i alt</b>	<b>646 648</b>	<b>647 615</b>	<b>688 714</b>	<b>690 125</b>	<b>724 292</b>
Anleggsmidler, jordbruk	440 690	464 506	482 454	496 157	516 841
Anleggsmidler, skogbruk	364 078	428 186	433 021	459 973	462 927
Anleggsmidler, tilleggsnæringer	34 867	27 995	35 987	47 118	48 523
Anleggsmidler, andre næringer	89 322	91 571	59 824	40 507	29 449
Privat hovedbygninger	308 637	269 557	341 069	364 280	367 359
Privat, annet	106 170	113 197	125 931	147 455	165 783
<b>Anleggsmidler i alt</b>	<b>1 343 764</b>	<b>1 395 012</b>	<b>1 478 286</b>	<b>1 555 490</b>	<b>1 590 882</b>
<b>Eiendeler i alt</b>	<b>1 990 412</b>	<b>2 042 627</b>	<b>2 167 000</b>	<b>2 245 615</b>	<b>2 315 174</b>
Eiendeler i jordbruket	523 049	520 285	569 123	580 408	597 268
Kortsiktig gjeld	141 952	161 789	172 708	170 035	178 935
Langsiktig gjeld	419 319	429 710	454 704	439 926	456 664
<b>Gjeld i alt</b>	<b>561 271</b>	<b>591 499</b>	<b>627 412</b>	<b>609 961</b>	<b>635 599</b>
Endring i året, kroner	2 801	-29 565	18 071	15 027	-13 370
<b>Egenkapital</b>	<b>1 429 141</b>	<b>1 451 128</b>	<b>1 539 588</b>	<b>1 635 654</b>	<b>1 679 575</b>
Egenkapitalprosent	72	71	71	73	73
Endring i året (sparing)	47 101	67 153	51 152	19 609	19 949
<b>Arbeidskapital</b>	<b>504 696</b>	<b>485 826</b>	<b>516 006</b>	<b>520 090</b>	<b>545 357</b>
Endring i året	14 086	-37 021	11 296	8 671	31 869
1) Kalkulasjonsrente	6,5%	7,0%	7,0%	7,0%	7,0%

**Østlandet, Sauehold Andre bygder**

**Tabell 8a. Produksjonstekniske data og oppnådde priser**

År	1998	1999	2000	2001	2002
Antall bruk	27	22	22	24	25
Brukers alder	47	46	48	48	48
<b>Arealfordeling og avling</b>					
Korn, daa					
Grovfôr, daa	108,3	111,0	117,1	126,9	152,3
Annet areal, daa	0,3	1,0	0,2	0,1	0,1
Jordbruksareal, daa	108,6	112,0	117,3	127,0	152,4
- herav leid areal, daa	25,5	24,5	26,6	38,1	60,4
Grovfôr, FEm pr daa	282	275	245	260	254
Jordbruksareal, FEm pr daa	281	273	245	260	254
<b>Husdyrproduksjon</b>					
Antall vinterfôra sauer (vfs)	86	88	87	93	78
Antall gagnslam pr vfs	1,4	1,3	1,4	1,4	1,8
Kg kjøtt pr vfs	26	26	29	28	36
Ull, kg omsatt pr vfs	5,1	5,4	6,0	4,4	6,9
<b>Arbeidsforbruk, timer</b>					
Bruker	1 492	1 432	1 525	1 496	1 507
Ektefelle	262	303	289	316	258
Barn under 17 år	20	10	7	16	14
Sum familie	1 773	1 745	1 821	1 828	1 779
Leid arbeid	253	214	240	243	274
Sum timer i jordbruket	2 027	1 959	2 061	2 071	2 053
Sum timer i skogbruket	134	98	78	110	70
Sum timer i tilleggsnæring	145	202	105	192	131
Familiens arbeid på nyanlegg	102	39	64	22	32
Familiens arb. i annen virksomhet i alt	1 499	1 319	1 537	1 566	1 381
<b>Oppnådde priser</b>					
Lammekjøtt, kr pr kg <sup>1)</sup>	38,64	42,86	34,93	35,04	33,62
Sauekjøtt, kr pr kg <sup>1)</sup>	29,81	28,66	20,74	16,28	13,24
Ull, kr pr kg	33,19	31,58	33,32	32,50	33,96

**Tabell 8b. Nettoinvesteringer**

År	1998	1999	2000	2001	2002
Jord, grøfter og vannanlegg	-556	-1 215	2 482	64	584
Driftsbygninger	-6 841	1 925	3 176	19 609	-1 650
Maskiner og redskap	11 812	-1 888	-2 773	-4 636	23 753
Sum nettoinvesteringer	4 415	-1 178	2 885	15 037	22 687

1) Inkl. nyttet halmavling

## Østlandet, Sauehold Andre bygder

### Tabell 8c. Produksjonsinntekter pr bruk

År	1998	1999	2000	2001	2002
Korn					
Andre planteprodukter	2 583	3 600	1 411	5 390	8 283
<b>Planteprodukter i alt</b>	<b>2 583</b>	<b>3 600</b>	<b>1 411</b>	<b>5 390</b>	<b>8 283</b>
Sauer, livdyr	6 459	3 155	4 574	4 604	5 617
Saue- og lammeslakt <sup>1)</sup>	90 522	92 245	90 893	82 274	88 156
Ull	15 665	14 272	14 239	13 794	18 196
Andre inntekter, husdyrholdet	8 463	7 161	363	259	550
<b>Husdyrprodukt i alt</b>	<b>121 109</b>	<b>116 833</b>	<b>110 069</b>	<b>100 931</b>	<b>112 519</b>
Areal og kulturlandskapstillegg, grovfôr	65 947	48 170	46 607	43 594	54 965
Produksjonstillegg, husdyr	30 480	40 013	44 808	38 502	44 240
Refunderede avløserutgifter	21 065	23 447	23 434	29 650	28 659
Grunntilskudd, distriktstilskudd			26 120	26 043	27 391
Andre tilskudd	6 571	14 585	19 002	13 290	22 897
Bunnfradrag <sup>2)</sup>					-5 760
<b>Tilskudd i alt</b>	<b>124 063</b>	<b>126 215</b>	<b>159 971</b>	<b>151 079</b>	<b>172 392</b>
Leieinntekter, traktor og redskap	6 495	3 759	6 121	7 406	10 925
Andre inntekter	685	659	1 039	274	1 255
<b>Produksjonsinntekter i alt</b>	<b>254 936</b>	<b>251 066</b>	<b>278 611</b>	<b>265 080</b>	<b>305 374</b>

### Tabell 8d. Kostnader pr bruk

År	1998	1999	2000	2001	2002
Kraftfôr	20 639	22 956	18 258	24 500	26 506
Andre fôrkostnader inkl. beiteleie	4 797	4 178	6 374	2 308	2 661
Såvarer	1 827	1 502	1 438	1 439	1 854
Handelsgjødsel og kalk	10 186	10 719	10 177	10 322	11 573
Plantevernmidler	171	49	258	260	137
Konserveringsmidler	1 034	1 575	1 967	1 659	1 609
Andre forbruksartikler m.v.	10 682	11 390	11 594	14 562	16 840
Kjøp av sau	1 202	775	1 224	1 425	1 039
Kjøp av andre husdyr	2 664	3 694		24	200
<b>Sum variable kostnader</b>	<b>53 204</b>	<b>56 838</b>	<b>51 290</b>	<b>56 499</b>	<b>62 419</b>
Leid arbeid	22 178	22 138	27 584	26 722	29 838
Drivstoff	4 380	4 654	5 292	7 193	8 025
Vedl.h. jord, veger, grøfter og vannanl.	1 091	2 033	2 240	4 109	1 479
Vedl.h. driftsbygninger	6 685	7 746	8 278	9 577	8 908
Vedl.h. traktor og maskiner	18 081	17 064	14 728	17 712	22 364
Avskr. jord, veger, grøfter og vannanl.	1 203	1 175	927	591	678
Avskr. driftsbygninger	10 941	10 982	11 812	14 694	15 228
Avskr. traktor og maskiner	15 826	15 899	15 319	16 094	21 745
Maskinleie	4 524	3 661	5 739	5 730	8 750
Andre faste kostnader	32 848	33 782	38 389	41 437	45 169
<b>Sum faste kostnader</b>	<b>117 757</b>	<b>119 134</b>	<b>130 308</b>	<b>143 859</b>	<b>162 184</b>
<b>Kostnader i alt</b>	<b>170 961</b>	<b>175 972</b>	<b>181 598</b>	<b>200 358</b>	<b>224 603</b>
Netto mek.kostnader pr FEm totalavl.	1,36	1,42	1,39	1,41	1,52
Netto mekaniseringskostnader pr daa	382	388	341	366	386

1) Inkl. distriktstilskudd

2) Bunnfradrag for 2002 er fordelt på AK-tilskudd og husdyrtilskudd

**Østlandet, Sauehold Andre bygder**
**Tabell 8e. Resultatregning**

År	1998	1999	2000	2001	2002
<b>Resultatregning i jordbruket</b>					
Driftsoverskudd	83 975	75 094	97 013	64 722	80 771
- Renter av jordbruksaktiva <sup>1)</sup>	26 509	30 663	29 507	36 047	41 486
Familiens arbeidsfortjeneste	57 466	44 431	67 506	28 675	39 285
Familiens arbeidsfortjeneste pr årsverk	59 800	46 977	68 396	28 942	40 742
Lønnsevne	79 644	66 569	95 090	55 397	69 123
Lønnsevne pr. time	39	34	46	27	34
Vederlag til arbeid og egenkap. pr årsv.	91 782	82 221	105 653	73 223	87 242
Vederl. til fam. arb.og egenkap. pr årsv.	81 852	68 897	91 630	55 986	69 734
<b>Regnskapssammendrag</b>					
Driftsoverskudd, jordbruk	83 975	75 094	97 013	64 722	80 771
Driftsoverskudd, skogbruk	15 058	15 458	10 054	14 454	7 606
Driftsoverskudd, tilleggsnæringer	80 820	31 435	9 371	17 502	31 526
Driftsoverskudd, andre næringer	17 674	18 415	21 243	31 096	17 333
Lønnsinntekt	171 004	169 541	197 403	220 753	230 919
Pensjoner og sykepenger	18 901	21 764	28 494	15 731	24 550
Gevinst/utbytte verdipapir	-61 091	-8 424	1 964	2 592	24 241
Årlige erstatninger og lignende	63 298	9 407	1 770	2 733	4 185
Familiens arbeid på nyanlegg	11 389	4 553	7 741	2 758	4 144
Renteinntekter	12 003	11 535	9 619	15 047	14 768
- Renteutgifter	18 495	24 730	16 495	24 873	34 274
- Kårutgifter	4 218	4 654	4 428	3 989	6 431
Nettoinntekt	390 318	319 394	363 749	358 526	399 338
Privatforbruk ekskl. skatt	241 189	244 756	256 694	250 439	280 954
Betalte skatter	87 878	89 449	101 954	108 933	107 056

**Tabell 8f. Balanse og arbeidskapital pr 31.12.**

År	1 998	1 999	2 000	2 001	2 002
Kontanter og bankinnskudd	283 370	227 698	266 472	289 836	353 153
Andre krav	70 559	67 662	65 962	88 165	99 305
Omløpsmidler, jordbruk	34 108	28 393	23 580	25 916	33 417
Omløpsmidler, skogbruk	444			2 604	0
Omløpsmidler, tilleggsnæringer	1 671	1 338	521	371	285
Omløpsmidler, andre næringer	38 988	42 968	45 714	78 272	63 376
<b>Omløpsmidler i alt</b>	<b>429 140</b>	<b>368 059</b>	<b>402 249</b>	<b>485 164</b>	<b>549 536</b>
Anleggsmidler, jordbruk	410 851	406 508	400 185	496 196	567 629
Anleggsmidler, skogbruk	80 275	72 291	71 666	112 623	111 492
Anleggsmidler, tilleggsnæringer	80 906	55 070	44 796	46 487	44 812
Anleggsmidler, andre næringer	8 768	1 473	1 367	1 204	1 110
Privat hovedbygninger	321 053	290 766	321 167	339 495	374 099
Privat, annet	122 420	109 074	143 785	158 881	193 886
<b>Anleggsmidler i alt</b>	<b>1 024 273</b>	<b>935 182</b>	<b>982 966</b>	<b>1 154 886</b>	<b>1 293 028</b>
<b>Eiendeler i alt</b>	<b>1 453 413</b>	<b>1 303 241</b>	<b>1 385 215</b>	<b>1 640 050</b>	<b>1 842 564</b>
Eiendeler i jordbruket	444 960	434 901	423 765	522 112	601 046
Kortsiktig gjeld	39 313	53 056	36 120	88 852	43 756
Langsiktig gjeld	316 455	304 722	261 348	294 722	389 332
<b>Gjeld i alt</b>	<b>355 768</b>	<b>357 778</b>	<b>297 468</b>	<b>383 574</b>	<b>433 088</b>
Endring i året, kroner	38 912	-1 288	6 559	37 005	-21 268
<b>Egenkapital</b>	<b>1 097 645</b>	<b>945 463</b>	<b>1 087 747</b>	<b>1 256 476</b>	<b>1 409 476</b>
Egenkapitalprosent	76	73	79	77	76
Endring i året (sparing)	92 836	15 705	81 056	30 420	141 220
<b>Arbeidskapital</b>	<b>389 827</b>	<b>315 003</b>	<b>366 129</b>	<b>396 312</b>	<b>505 780</b>
Endring i året	67 922	12 406	39 740	-10 477	114 788
1) Kalkulasjonsrente	6,5%	7,0%	7,0%	7,0%	7,0%

## Fylkestall, Østfold, alle driftsformer

### Tabell 9a. Produksjonstekniske data og oppnådde priser

År	1 998	1 999	2 000	2 001	2 002
Antall bruk	56	54	52	54	55
Brukers alder	47	49	49	49	50
<b>Arealfordeling og avling</b>					
Korn, daa	261,3	269,5	292,2	315	318,9
Grovfôr, daa	56,9	66,8	61,4	65,8	67,3
Annet areal, daa	13	10,2	15,4	12,4	12,1
Jordbruksareal, daa	331,2	346,6	369	393,2	398,3
- herav leid areal, daa	58	69,9	76,2	93,6	101,1
Korn, FEm pr daa <sup>1)</sup>	473	372	432	401	399
Grovfôr, FEm pr daa	510	470	498	433	439
Jordbruksareal, FEm pr daa	479	390	433	400	403
<b>Husdyrproduksjon</b>					
Antall årskyr	5,0	6,0	6,2	6,1	5,7
Kumelk, liter omsatt	29 472	34 683	33 650	33 888	32 288
Melkekvote	30 904	35 655	34 909	34 494	32 725
Produsert melk pr årsku, kg	6 682	6 565	6 100	6 255	6 319
Storfekjøtt, kg omsatt	2 205	2 391	2 188	1 903	1 893
Antall avlsgriser	5,7	5,4	7,3	7,0	6,8
Salgbare smågriser	100	107	138	137	148
Svinekjøtt slaktegris, kg omsatt	5 580	5 195	6 040	9 358	9 398
<b>Arbeidsforbruk, timer</b>					
Bruker	1 741	1 699	1 730	1 731	1 780
Ektefelle	452	374	306	263	242
Barn under 17 år	8	12	7	8	7
Sum familie	2 201	2 085	2 043	2 002	2 029
Leid arbeid	614	619	564	510	590
Sum timer i jordbruket	2 815	2 704	2 607	2 512	2 619
Sum timer i skogbruket	102	75	73	65	56
Sum timer i tilleggsnæring	268	298	301	131	120
Familiens arbeid på nyanlegg	41	33	47	63	23
Familiens arb. i annen virksomhet	1 165	1 221	1 414	1 538	1 423
<b>Oppnådde priser</b>					
Bygg, kr pr kg	1,92	1,98	1,83	1,79	1,89
Havre, kr pr kg	1,73	1,8	1,67	1,62	1,70
Hvete, kr pr kg	2,27	2,30	2,22	2,19	2,29
Kumelk, kr pr l <sup>2)</sup>	3,56	3,50	3,69	3,98	4,27
Kukjøtt, kr pr kg <sup>3)</sup>	28,89	25,84	24,56	24,57	24,56
Annet storfekjøtt, kr pr kg <sup>3)</sup>	36,1	32,23	29,42	30,21	30,16
Smågris for salg, kr pr stk.	769	665	642	802	824
Svinekjøtt slaktegris, kr pr kg	21,74	19,57	18,8	20,57	21,66

### Tabell 9b. Nettoinvesteringer

År	1 998	1 999	2 000	2 001	2 002
Jord, grøfter og vannanlegg	-1 075	574	5 000	850	6 657
Driftsbygninger	62 475	-604	-2 066	79 890	12 799
Maskiner og redskap	-15 597	-10 848	-14 513	48 463	20 890
Melkekvote (ku og geit)	8 025			4 442	3 278
Sum nettoinvesteringer	53 828	-10 878	-11 579	133 645	43 624

1) Inkl. nyttet halm

2) I 1998 inkl. distriktstilskudd og grunntilskudd

3) I 1998 og 1999 inkl. distriktstilskudd og grunntilskudd



## Fylkestall, Østfold, alle driftsformer

### Tabell 9c. Produksjonsinntekter pr bruk

År	1 998	1 999	2 000	2 001	2 002
Korn	254 653	209 534	253 451	257 081	273 360
Andre planteprodukter	34 747	30 074	22 942	32 142	36 185
<b>Planteprodukter i alt</b>	<b>289 400</b>	<b>239 608</b>	<b>276 393</b>	<b>289 223</b>	<b>309 545</b>
Storfe, melk	104 932	121 406	124 013	134 816	137 779
Storfe, livdyr	21 971	15 465	11 523	11 535	15 106
Kuslakt	16 910	20 067	16 417	17 476	17 011
Annet storfeslakt	45 780	41 392	42 809	30 964	32 823
Smågriser	29 014	28 141	45 560	49 247	51 981
Slaktegriser	123 186	104 518	99 830	195 608	200 573
Avlsgriser	21 552	13 602	29 348	18 131	27 738
Andre inntekter, husdyrholdet	46 183	53 072	48 541	104 782	127 551
<b>Husdyrprodukt i alt</b>	<b>409 529</b>	<b>397 663</b>	<b>418 041</b>	<b>562 559</b>	<b>610 562</b>
Areal og kulturlandskapstillegg, grovfôr	21 425	18 639	18 776	17 047	18 056
Areal og kulturlandskapstillegg, korn	51 614	52 474	56 803	69 589	79 293
Produksjonstillegg, husdyr	28 583	31 940	36 502	39 207	42 963
Driftstillegg, grunntilskudd, distriktstilskudd	15 402	21 919	27 585	24 027	22 495
Refundererte avløserutgifter	18 598	25 644	25 979	25 104	29 624
Andre tilskudd	11 598	12 006	17 765	7 329	21 191
Bunnfradrag <sup>1)</sup>					-5 091
<b>Tilskudd i alt</b>	<b>147 220</b>	<b>162 623</b>	<b>183 410</b>	<b>182 303</b>	<b>208 531</b>
Leieinntekter, traktor og redskap	10 533	9 173	9 368	9 367	12 555
Andre inntekter	2 331	2 268	5 879	5 507	17 780
<b>Produksjonsinntekter i alt</b>	<b>859 013</b>	<b>811 335</b>	<b>893 091</b>	<b>1 048 959</b>	<b>1 158 973</b>

### Tabell 9d. Kostnader pr bruk

År	1 998	1 999	2 000	2 001	2 002
Kraftfôr	148 721	149 565	155 698	217 387	234 373
Andre førkostnader inkl. beiteleie	2 792	4 249	5 696	4 422	2 766
Såvarer	20 059	27 880	21 852	28 390	30 276
Handelsgjødsele og kalk	46 282	48 738	43 396	44 137	53 509
Plantevernmidler	13 106	12 246	13 133	13 420	19 657
Konserveringsmidler	3 468	2 561	3 865	2 455	2 639
Andre forbruksartikler m.v.	27 226	25 290	31 051	36 665	41 948
Kjøp av dyr	38 131	43 042	40 319	87 756	80 928
<b>Sum variable kostnader</b>	<b>299 785</b>	<b>313 570</b>	<b>315 010</b>	<b>434 632</b>	<b>466 096</b>
Leid arbeid	53 973	56 080	58 947	52 703	66 600
Drivstoff	14 592	13 300	20 455	23 374	21 156
Vedl.h. jord, veger, grøfter og vannanl.	6 484	8 673	11 175	11 459	10 328
Vedl.h. driftsbygninger	17 626	13 386	15 919	18 210	27 626
Vedl.h. traktor og maskiner	38 750	41 589	47 794	45 894	48 209
Avskr. jord, veger, grøfter og vannanl.	2 590	2 621	2 412	2 090	1 809
Avskr. driftsbygninger	30 639	31 238	32 611	33 887	36 180
Avskr. traktor og maskiner	49 825	48 514	52 536	50 314	51 142
Maskinleie	12 345	13 823	16 610	18 901	23 676
Andre faste kostnader	71 080	77 193	84 029	98 643	105 822
<b>Sum faste kostnader</b>	<b>297 904</b>	<b>306 417</b>	<b>342 488</b>	<b>355 475</b>	<b>392 548</b>
<b>Kostnader i alt</b>	<b>597 689</b>	<b>619 987</b>	<b>657 498</b>	<b>790 107</b>	<b>858 644</b>
Netto mek.kostnader pr FEm totalavl.	0,76	0,92	0,66	0,92	0,95
Netto mekaniseringskostnader pr daa	362	358	284	370	384

1) Bunnfradrag for 2002 er fordelt på Ak-tilskudd og husdyrtilskudd

**Fylkestall, Østfold, alle driftsformer**
**Tabell 9e. Resultatregning**

År	1 998	1 999	2 000	2 001	2 002
<b>Resultatregning i jordbruket</b>					
Driftsoverskudd	261 324	191 348	235 593	258 852	300 329
- Renter av jordbruksaktiva <sup>1)</sup>	92 400	100 826	106 294	112 021	121 081
Familiens arbeidsfortjeneste	168 924	90 522	129 299	146 831	179 248
Familiens arbeidsfortjeneste pr årsverk	141 601	80 102	116 768	135 316	162 993
Lønnsevne	222 896	146 601	188 255	199 534	245 850
Lønnsevne pr. time	79	54	72	79	94
Vederlag til arbeid og egenkap. pr årsv.	190 086	145 018	178 809	193 248	222 063
Vederl. til fam. arb.og egenkap. pr årsv.	197 870	138 447	174 938	193 907	226 075
<b>Regnskapssammendrag</b>					
Driftsoverskudd, jordbruk	261 324	191 348	235 593	258 852	300 329
Driftsoverskudd, skogbruk	6 993	25 280	16 694	16 210	13 068
Driftsoverskudd, tilleggsnæringer	23 471	31 863	46 786	42 469	42 259
Driftsoverskudd, andre næringer	31 535	25 950	18 623	19 813	28 203
Lønnsinntekt	134 518	159 391	200 388	226 962	231 232
Pensjoner og sykepenger	24 198	29 401	30 933	27 234	40 251
Gevinst/utbytte verdipapir	10 919	3 759	30 431	-210	13 191
Årlige erstatninger og lignende	4 853	6 309	5 498	3 692	2 261
Familiens arbeid på nyanlegg	4 688	3 899	5 359	8 143	3 143
Renteinntekter	11 423	14 105	12 602	17 750	18 631
- Renteutgifter	47 164	65 610	70 661	83 300	90 705
- Kårutgifter	7 530	7 363	7 760	8 700	8 052
<b>Nettoinntekt</b>	<b>459 228</b>	<b>418 332</b>	<b>524 486</b>	<b>528 915</b>	<b>593 811</b>
Privatforbruk ekskl. skatt	296 047	317 872	332 410	336 482	370 088
Betalte skatter	127 425	137 175	152 373	166 002	186 182

**Tabell 9f. Balanse og arbeidskapital pr 31.12.**

År	1 998	1 999	2 000	2 001	2 002
Kontanter og bankinnskudd	251 998	229 775	259 306	239 498	256 767
Andre krav	85 862	96 887	118 927	140 215	126 961
Omløpsmidler, jordbruk	259 788	191 183	236 297	268 451	274 871
Omløpsmidler, andre næringer	79 839	109 619	160 386	153 723	157 974
<b>Omløpsmidler i alt</b>	<b>677 487</b>	<b>627 464</b>	<b>774 916</b>	<b>801 887</b>	<b>816 573</b>
Anleggsmidler, jordbruk	1 186 004	1 207 215	1 286 601	1 402 529	1 471 912
Anleggsmidler, skogbruk	152 002	156 771	181 752	170 384	184 358
Anleggsmidler, tilleggsnæringer	77 600	77 966	114 589	121 380	123 785
Anleggsmidler, andre næringer	64 495	60 503	56 253	118 146	125 052
Privat hovedbygninger	387 599	403 602	395 094	403 473	438 533
Privat, annet	97 608	129 132	127 212	137 117	175 993
<b>Anleggsmidler i alt</b>	<b>1 965 307</b>	<b>2 035 189</b>	<b>2 161 501</b>	<b>2 353 029</b>	<b>2 519 633</b>
<b>Eiendeler i alt</b>	<b>2 642 794</b>	<b>2 662 653</b>	<b>2 936 417</b>	<b>3 154 916</b>	<b>3 336 206</b>
Eiendeler i jordbruket	1 445 792	1 398 397	1 522 898	1 670 980	1 746 783
Kortsiktig gjeld	309 816	283 558	317 536	353 040	445 386
Langsiktig gjeld	690 511	802 904	914 649	1 071 887	1 012 906
<b>Gjeld i alt</b>	<b>1 000 327</b>	<b>1 086 462</b>	<b>1 232 185</b>	<b>1 424 927</b>	<b>1 458 292</b>
Endring i året, kroner	23 701	-34 970	61 964	137 409	-16 019
<b>Egenkapital</b>	<b>1 642 467</b>	<b>1 576 191</b>	<b>1 704 232</b>	<b>1 729 989</b>	<b>1 877 914</b>
Egenkapitalprosent	62	59	58	55	56
Endring i året (sparing)	67 937	-3 036	125 349	94 212	119 014
<b>Arbeidskapital</b>	<b>367 671</b>	<b>343 906</b>	<b>457 380</b>	<b>448 847</b>	<b>371 187</b>
Endring i året	26 091	-13 055	119 686	8 291	11 509
1) Kalkulasjonsrente	6,5%	7,0%	7,0%	7,0%	7,0%

**Fylkestall, Akershus, alle driftsformer**

**Tabell 10a. Produksjonstekniske data og oppnådde priser**

År	1 998	1 999	2 000	2 001	2 002
Antall bruk	45	46	45	41	39
Brukers alder	49	50	48	49	51
<b>Arealfordeling og avling</b>					
Korn, daa	301,6	300,4	319,2	340,2	334,6
Grovfôr, daa <sup>1)</sup>	60,8	68,4	67,4	69,1	75,2
Annet areal, daa	8,9	7,9	8,3	8,7	8,4
Jordbruksareal, daa	371,3	376,7	394,9	418	418,2
- herav leid areal, daa	57,6	76,2	84	79,4	89,3
Korn, FEm pr daa	422	389	411	395	365
Grovfôr, FEm pr daa	462	401	448	431	408
Jordbruksareal, FEm pr daa	427	392	416	403	375
<b>Husdyrproduksjon</b>					
Antall årskyr	5,1	5,7	6,0	6,2	6,1
Kumelk, liter omsatt	30 223	33 364	34 694	35 946	37 627
Melkekvote	32 641	35 123	36 643	36 049	37 781
Produsert melk pr årsku, kg	6 838	6 692	6 586	6 708	7 175
Storfekjøtt, kg omsatt	1 695	1 852	1 966	1 895	1 692
Antall avlsgriser	2	2	3	3	4
Salgbare smågriser	33	31	48	58	72
Svinekjøtt slaktegris, kg omsatt	3 817	3 564	6 506	4 820	3 659
<b>Arbeidsforbruk, timer</b>					
Bruker	1 585	1 580	1 618	1 654	1 644
Ektefelle	363	390	399	393	361
Barn under 17 år	29	7	49	20	27
Sum familie	1 977	1 977	2 066	2 067	2 032
Leid arbeid	554	617	578	478	468
Sum timer i jordbruket	2 531	2 594	2 644	2 545	2 500
Sum timer i skogbruket	63	58	47	37	46
Sum timer i tilleggsnæring	112	141	112	113	183
Familiens arbeid på nyanlegg	46	40	78	43	10
Familiens arb. i annen virksomhet	1 415	1 335	1 427	1 469	1 386
<b>Oppnådde priser</b>					
Bygg, kr pr kg	1,90	1,94	1,92	1,88	1,86
Havre, kr pr kg	1,72	1,77	1,70	1,62	1,64
Hvete, kr pr kg	2,30	2,17	2,27	2,24	2,12
Kumelk, kr pr l <sup>2)</sup>	3,54	3,55	3,49	3,77	4,05
Kukjøtt, kr pr kg <sup>3)</sup>	28,85	25,80	23,07	24,72	25,02
Annet storfekjøtt, kr pr kg <sup>3)</sup>	35,87	32,48	27,73	30,70	30,36
Smågris for salg, kr pr stk.	790	634	608	730	818
Svinekjøtt slaktegris, kr pr kg	21,5	19,54	18,2	19,44	21,75

**Tabell 10b. Nettoinvesteringer**

År	1 998	1 999	2 000	2 001	2 002
Jord, grøfter og vannanlegg	-691	-504	20 245	14 633	-4 620
Driftsbygninger	33 957	7 491	106 650	19 047	-12 494
Maskiner og redskap	-9 146	50 056	16 918	19 893	36 666
Melkekvote (ku og geit)	3 862			17 199	6 657
Sum nettoinvesteringer	27 982	57 044	143 813	70 772	26 209

1) Inkl. nyttet halm

2) I 1998 inkl. distriktstilskudd og grunntilskudd

3) I 1998 og 1999 inkl. distriktstilskudd og grunntilskudd

**Fylkestall, Akershus, alle driftsformer**
**Tabell 10c. Produksjonsinntekter pr bruk**

År	1 998	1 999	2 000	2 001	2 002
Korn	264 109	238 705	250 829	257 292	248 823
Andre planteprodukter	41 927	47 866	49 284	41 621	38 774
<b>Planteprodukter i alt</b>	<b>306 035</b>	<b>286 571</b>	<b>300 113</b>	<b>298 913</b>	<b>287 597</b>
Storfe, melk	106 956	118 586	121 141	135 438	152 509
Storfe, livdyr	4 169	6 976	5 508	7 692	16 296
Kuslakt	18 599	13 849	19 481	18 789	16 307
Annet storfeslakt	39 885	29 687	29 899	32 585	26 856
Smågriser	2 584	4 518	3 500	10 682	22 347
Slaktegriser	84 042	65 417	116 328	90 210	80 252
Avlsgriser	11 155	7 194	9 039	14 380	17 218
Andre inntekter, husdyrholdet	24 855	21 037	20 064	32 524	34 303
<b>Husdyrprodukt i alt</b>	<b>292 244</b>	<b>267 263</b>	<b>324 960</b>	<b>342 300</b>	<b>366 088</b>
Areal og kulturlandskapstillegg, grovfôr	22 897	21 201	20 395	19 003	20 731
Areal og kulturlandskapstillegg, korn	67 687	66 255	69 974	86 232	91 358
Produksjonstillegg, husdyr	24 293	26 924	30 658	33 856	39 676
Driftstillegg, grunntilskudd, distriktstilskudd	17 889	24 841	30 254	27 656	26 477
Refunderte avløserutgifter	15 823	21 323	26 431	21 272	22 359
Andre tilskudd	9 259	16 315	28 004	8 177	29 445
Bunnfradrag <sup>1)</sup>					-5 231
<b>Tilskudd i alt</b>	<b>157 849</b>	<b>176 857</b>	<b>205 716</b>	<b>196 196</b>	<b>224 815</b>
Leieinntekter, traktor og redskap	16 182	17 048	16 996	14 652	20 921
Andre inntekter	7 493	4 040	14 499	4 075	20 767
<b>Produksjonsinntekter i alt</b>	<b>779 804</b>	<b>751 779</b>	<b>862 284</b>	<b>856 136</b>	<b>920 188</b>

**Tabell 10d. Kostnader pr bruk**

År	1 998	1 999	2 000	2 001	2 002
Kraftfôr	102 943	99 780	117 598	118 406	126 495
Andre førkostnader inkl. beiteleie	2 760	4 665	5 763	7 974	5 522
Såvarer	22 786	25 892	24 281	28 870	29 457
Handelsgjødsel og kalk	46 103	44 798	36 896	42 388	50 609
Plantevermidler	10 143	12 973	11 959	16 144	20 197
Konserveringsmidler	2 387	1 920	1 880	1 736	2 441
Andre forbruksartikler m.v.	21 461	23 378	28 746	29 027	32 841
Kjøp av dyr	39 345	29 022	43 746	30 614	22 771
<b>Sum variable kostnader</b>	<b>247 928</b>	<b>242 427</b>	<b>270 869</b>	<b>275 159</b>	<b>290 333</b>
Leid arbeid	49 005	55 165	60 822	48 356	53 903
Drivstoff	15 377	16 609	21 855	25 432	21 795
Vedl.h. jord, veger, grøfter og vannanl.	6 505	8 501	8 550	9 800	10 710
Vedl.h. driftsbygninger	14 876	16 496	13 495	19 184	21 503
Vedl.h. traktor og maskiner	43 027	39 621	47 872	43 822	42 417
Avskr. jord, veger, grøfter og vannanl.	4 929	4 595	4 475	4 550	4 389
Avskr. driftsbygninger	31 943	33 430	36 592	39 550	41 247
Avskr. traktor og maskiner	47 723	52 389	56 805	60 948	59 885
Maskinleie	17 430	18 200	20 439	25 346	31 982
Andre faste kostnader	65 859	74 814	83 680	88 465	100 664
<b>Sum faste kostnader</b>	<b>296 674</b>	<b>319 820</b>	<b>354 585</b>	<b>365 453</b>	<b>388 495</b>
<b>Kostnader i alt</b>	<b>544 602</b>	<b>562 247</b>	<b>625 454</b>	<b>640 612</b>	<b>678 828</b>
Netto mek.kostnader pr FEm totalavl.	0,77	0,87	0,91	0,97	1,02
Netto mekaniseringskostnader pr daa	331	340	378	391	383

1) Bunnfradrag før 2002 er fordelt på AK-tilskudd og husdyrtilskudd

**Fylkestall, Akershus, alle driftsformer**
**Tabell 10e. Resultatregning**

År	1 998	1 999	2 000	2 001	2 002
<b>Resultatregning i jordbruket</b>					
Driftsoverskudd	235 202	189 532	236 830	215 524	241 360
- Renter av jordbruksaktiva <sup>1)</sup>	91 027	98 224	108 270	121 462	125 187
Familiens arbeidsfortjeneste	144 175	91 308	128 560	94 062	116 173
Familiens arbeidsfortjeneste pr årsverk	134 549	85 212	114 808	83 960	105 482
Lønnsevne	193 180	146 473	189 382	142 418	170 076
Lønnsevne pr. time	76	56	72	56	68
Vederlag til arbeid og egenkap. pr årsv.	188 290	152 300	183 350	160 963	184 276
Vederl. til fam. arb.og egenkap. pr årsv.	195 320	148 349	180 330	155 024	177 776
<b>Regnskapssammendrag</b>					
Driftsoverskudd, jordbruk	235 202	189 532	236 830	215 524	241 360
Driftsoverskudd, skogbruk	37 311	26 085	16 394	39 198	32 804
Driftsoverskudd, tilleggsnæringer	25 364	39 911	39 286	44 619	46 312
Driftsoverskudd, andre næringer	51 207	50 010	30 985	27 004	35 997
Lønnsinntekt	181 258	183 185	210 732	237 766	256 382
Pensjoner og sykepenger	19 751	20 280	17 021	25 732	26 274
Gevinst/utbytte verdipapir	1 449	4 118	7 002	10 447	18 573
Årlige erstatninger og lignende	14 426	3 710	3 669	5 367	6 643
Familiens arbeid på nyanlegg	5 290	4 750	9 697	5 596	1 413
Renteinntekter	12 006	14 005	15 008	17 997	22 038
- Renteutgifter	48 604	57 390	57 373	69 929	78 434
- Kårutgifter	7 099	6 898	7 757	8 365	8 320
<b>Nettoinntekt</b>	527 561	471 298	521 494	550 956	601 042
Privatforbruk ekskl. skatt	299 020	293 568	338 024	352 349	391 437
Betalte skatter	143 963	150 761	175 993	178 366	182 105

**Tabell 10f. Balanse og arbeidskapital pr 31.12.**

År	1 998	1 999	2 000	2 001	2 002
Kontanter og bankinnskudd	245 601	235 698	259 590	292 801	333 804
Andre krav	87 063	96 043	90 572	77 473	99 615
Omløpsmidler, jordbruk	259 240	201 798	252 492	263 233	248 198
Omløpsmidler, andre næringer	60 480	92 322	100 780	141 104	144 000
<b>Omløpsmidler i alt</b>	652 385	625 862	703 434	774 611	825 617
Anleggsmidler, jordbruk	1 164 587	1 201 648	1 378 083	1 506 412	1 548 662
Anleggsmidler, skogbruk	129 494	129 551	145 133	152 628	138 431
Anleggsmidler, tilleggsnæringer	32 341	32 697	51 896	67 478	87 978
Anleggsmidler, andre næringer	68 364	76 399	60 427	62 036	23 647
Privat hovedbygninger	463 530	452 271	553 037	595 070	638 229
Privat, annet	130 134	135 633	147 980	167 279	195 812
<b>Anleggsmidler i alt</b>	1 988 449	2 028 199	2 336 556	2 550 903	2 632 759
<b>Eiendeler i alt</b>	2 640 834	2 654 061	3 039 990	3 325 514	3 458 376
Eiendeler i jordbruket	1 423 827	1 403 446	1 630 575	1 769 645	1 796 860
Kortsiktig gjeld	304 292	276 996	354 355	332 772	343 909
Langsiktig gjeld	655 674	676 997	810 568	897 102	967 505
<b>Gjeld i alt</b>	959 966	953 992	1 164 923	1 229 874	1 311 414
Endring i året, kroner	11 873	-3 168	179 418	56 198	33 277
<b>Egenkapital</b>	1 680 868	1 700 069	1 875 067	2 095 640	2 146 962
Egenkapitalprosent	64	64	62	63	62
Endring i året (sparing)	152 997	92 129	143 915	101 786	73 623
<b>Arbeidskapital</b>	348 092	348 866	349 079	441 839	481 708
Endring i året	115 693	31 771	-10 855	36 714	43 649
1) Kalkulasjonsrente	6,5%	7,0%	7,0%	7,0%	7,0%

**Fylkestall, Hedmark, alle driftsformer**
**Tabell 11a. Produksjonstekniske data og oppnådde**

År	1 998	1 999	2 000	2 001	2 002
Antall bruk	95	90	94	84	82
Brukers alder	47	48	48	49	49
<b>Arealfordeling og avling</b>					
Korn, daa	145,9	141,7	142,7	149,1	160,2
Grovfôr, daa	114,8	116,3	120,4	121,3	133,2
Annet areal, daa	18,9	15,9	14,6	18,4	16,1
Jordbruksareal, daa	279,6	273,8	277,7	288,8	309,5
- herav leid areal, daa	62,2	63,5	60,6	71,9	75,8
Korn, FEm pr daa <sup>1)</sup>	450	413	421	423	392
Grovfôr, FEm pr daa	382	366	390	390	387
Jordbruksareal, FEm pr daa	427	400	414	415	396
<b>Husdyrproduksjon</b>					
Antall årskyr	8,1	8,3	8,1	7,6	8,7
Kumelk, liter omsatt	44 153	45 776	45 025	41 845	48 097
Melkekvote	47 069	48 370	48 565	44 269	49 187
Produsert melk pr årsku, kg	6 090	6 150	6 242	6 189	6 213
Storfekjøtt, kg omsatt	2 298	2 382	2 268	2 230	2 277
Antall avlsgriser	1,9	1,6	2,3	1,9	3,3
Salgbare smågriser	32	32	42	78	68
Svinekjøtt slaktegris, kg omsatt	2 575	2 229	3 340	4 138	4 415
Antall vinterfôra sauer (vfs)	9	9	10	11	15
Kg kjøtt pr vfs	24	26	30	27	22
Ull, kg omsatt pr vfs	5,4	5,4	8,3	3,8	4,3
<b>Arbeidsforbruk, timer</b>					
Bruker	1 796	1 749	1 738	1 798	1 887
Ektefelle	357	360	358	303	316
Barn under 17 år	24	25	22	14	21
Sum familie	2 177	2 133	2 118	2 115	2 224
Leid arbeid	653	614	636	683	664
Sum timer i jordbruket	2 830	2 747	2 754	2 798	2 888
Sum timer i skogbruket	119	100	69	66	74
Sum timer i tilleggsnæring	57	68	68	67	47
Familiens arbeid på nyanlegg	10	43	45	21	9
Familiens arb. i annen virksomhet	1 297	1 322	1 431	1 422	1 310
<b>Oppnådde priser</b>					
Bygg, kr pr kg	1,99	2,04	1,97	1,86	1,96
Havre, kr pr kg	1,71	1,76	1,71	1,63	1,59
Kumelk, kr pr l <sup>2)</sup>	3,68	3,37	3,28	3,37	3,57
Kukjøtt, kr pr kg <sup>3)</sup>	33,49	30,28	23,61	25,5	25,34
Annet storfekjøtt, kr pr kg <sup>3)</sup>	39,15	35,99	28,2	30,33	30,51
Smågris for salg, kr pr stk.	761	690	655	766	792
Svinekjøtt slaktegris, kr pr kg	21,85	20,05	18,68	19,8	21,87
Sau- og lammekjøtt, kr pr kg	36,52	39,35	30,71	29,93	28,98
Ull, kr pr kg	30,86	30,22	32,22	32,54	33,12

**Tabell 11b. Nettoinvesteringer**

År	1 998	1 999	2 000	2 001	2 002
Jord, grøfter og vannanlegg	-540	-538	-375	774	1 220
Driftsbygninger	-1 818	41 659	21 860	13 967	-7 225
Maskiner og redskap	-7 717	780	-4 660	-309	-2 977
Melkekvote (ku og geit)	2 280		-308	4 905	4 536
Sum nettoinvesteringer	-7 796	41 901	16 517	19 337	-4 446

1) Inkl. nyttet halm

2) I 1998 inkl. distriktstilskudd og grunntilskudd

3) I 1998 og 1999 inkl. distriktstilskudd og grunntilskudd

**Fylkestall, Hedmark, alle driftsformer**
**Tabell 11c. Produksjonsinntekter pr bruk**

År	1 998	1 999	2 000	2 001	2 002
Korn	133 449	121 230	113 824	122 435	123 970
Andre planteprodukter	50 359	57 184	53 226	63 019	67 474
<b>Planteprodukter i alt</b>	<b>183 808</b>	<b>178 414</b>	<b>167 050</b>	<b>185 454</b>	<b>191 444</b>
Storfe, melk	162 382	154 486	147 656	140 865	171 916
Storfe, livdyr	4 678	6 373	9 467	7 259	6 820
Kuslakt	32 020	27 073	22 044	23 195	24 477
Annet storfeslakt	51 885	41 755	36 975	36 467	43 308
Smågriser	6 085	4 524	4 478	35 489	31 104
Slaktegriser	56 019	48 231	64 872	87 599	93 329
Avlsgriser	3 043	2 555	3 915	5 687	7 216
Sauer, livdyr og slakt	9 927	9 679	11 175	10 818	12 788
Ull	1 753	1 537	1 808	1 571	1 961
Andre inntekter, husdyrholdet	22 201	26 624	33 066	58 353	57 043
<b>Husdyrprodukt i alt</b>	<b>349 991</b>	<b>322 838</b>	<b>335 456</b>	<b>407 303</b>	<b>449 962</b>
Areal og kulturlandskapstillegg, grovfôr	44 061	37 287	36 898	38 933	42 149
Areal og kulturlandskapstillegg, korn	30 177	30 511	29 737	34 310	40 043
Produksjonstillegg, husdyr	35 998	39 581	45 011	47 526	53 078
Driftstillegg, grunntilskudd, distriktstilskudd	26 010	38 778	53 397	50 192	55 184
Refunderte avløserutgifter	23 218	29 229	25 552	29 772	33 897
Andre tilskudd	10 952	16 886	19 342	13 239	21 208
Bunnfradrag <sup>1)</sup>					-5 927
<b>Tilskudd i alt</b>	<b>170 416</b>	<b>192 272</b>	<b>209 937</b>	<b>213 972</b>	<b>239 632</b>
Leieinntekter, traktor og redskap	8 831	9 619	4 509	5 112	7 832
Andre inntekter	2 114	1 859	27 954	4 124	3 774
<b>Produksjonsinntekter i alt</b>	<b>715 160</b>	<b>705 003</b>	<b>744 906</b>	<b>815 965</b>	<b>892 644</b>

**Tabell 11d. Kostnader pr bruk**

År	1 998	1 999	2 000	2 001	2 002
Kraftfôr	107 991	108 033	114 984	143 224	152 754
Andre førkostnader inkl. beiteleie	3 893	7 049	6 169	6 832	4 122
Såvarer	17 097	16 073	14 214	16 906	18 955
Handelsgjødsel og kalk	35 361	34 816	29 664	29 876	35 554
Plantevermidler	7 858	8 442	8 494	12 060	14 674
Konserveringsmidler	4 435	4 475	3 972	3 933	5 529
Andre forbruksartikler m.v.	23 654	22 920	26 876	27 748	31 238
Kjøp av dyr	20 048	22 019	22 209	47 117	48 259
<b>Sum variable kostnader</b>	<b>220 337</b>	<b>223 826</b>	<b>226 582</b>	<b>287 696</b>	<b>311 085</b>
Leid arbeid	59 415	54 470	59 879	67 206	67 506
Drivstoff	12 547	13 468	15 627	17 465	17 339
Vedl.h. jord, veger, grøfter og vannanl.	4 281	4 679	6 232	6 539	7 687
Vedl.h. driftsbygninger	16 749	15 924	16 009	16 292	20 574
Vedl.h. traktor og maskiner	46 021	39 606	41 160	40 495	42 930
Avskr. jord, veger, grøfter og vannanl.	2 409	2 366	2 252	2 186	2 066
Avskr. driftsbygninger	26 324	28 762	30 616	33 611	34 425
Avskr. traktor og maskiner	43 957	42 773	45 772	45 276	49 041
Maskinleie	13 980	14 714	17 321	17 832	15 169
Andre faste kostnader	66 960	68 964	76 888	89 028	93 042
<b>Sum faste kostnader</b>	<b>292 643</b>	<b>285 726</b>	<b>311 756</b>	<b>335 930</b>	<b>349 779</b>
<b>Kostnader i alt</b>	<b>512 980</b>	<b>509 552</b>	<b>538 338</b>	<b>623 626</b>	<b>660 864</b>
Netto mek.kostnader pr FEm totalavl.	1,03	1,06	1,12	1,17	1,13
Netto mekaniseringskostnader pr daa	439	425	465	484	449

1) Bunnfradrag for 2002 er fordelt på AK-tilskudd og husdyrtilskudd

**Fylkestall, Hedmark, alle driftsformer**
**Tabell 11e. Resultatregning**

År	1 998	1 999	2 000	2 001	2 002
<b>Resultatregning i jordbruket</b>					
Driftsoverskudd	202 180	195 451	206 568	192 339	231 780
- Renter av jordbruksaktiva <sup>1)</sup>	75 437	80 669	86 815	97 583	108 631
Familiens arbeidsfortjeneste	126 743	114 782	119 753	94 756	123 149
Familiens arbeidsfortjeneste pr årsverk	107 414	99 284	104 317	82 659	102 163
Lønnsevne	186 158	169 252	179 632	161 962	190 655
Lønnsevne pr. time	66	62	65	58	66
Vedertag til arbeid og egenkap. pr årsv.	153 138	146 224	153 307	140 031	158 349
Vederl. til fam. arb.og egenkap. pr årsv.	148 718	141 200	147 182	126 625	149 624
<b>Regnskapssammendrag</b>					
Driftsoverskudd, jordbruk	202 180	195 451	206 568	192 339	231 780
Driftsoverskudd, skogbruk	20 329	24 841	13 263	18 087	24 213
Driftsoverskudd, tilleggsnæringer	10 672	9 494	14 808	14 213	25 092
Driftsoverskudd, andre næringer	17 488	4 896	8 643	10 743	6 437
Lønnsinntekt	164 509	178 045	204 030	208 643	241 772
Pensjoner og sykepenger	16 934	19 730	22 452	20 661	20 822
Gevinst/utbytte verdipapir	6 744	1 750	2 490	4 086	4 499
Årlige erstatninger og lignende	2 420	4 975	939	1 854	2 169
Familiens arbeid på nyanlegg	1 155	5 018	5 473	2 667	1 265
Renteinntekter	11 598	15 424	12 702	17 070	19 334
- Renteutgifter	45 916	55 842	56 495	70 802	76 430
- Kårutgifter	10 638	10 276	12 355	13 253	15 716
<b>Nettoinntekt</b>	<b>397 475</b>	<b>393 506</b>	<b>422 518</b>	<b>406 308</b>	<b>485 237</b>
Privatforbruk ekskl. skatt	274 375	286 658	292 116	297 004	319 378
Betalte skatter	124 460	127 733	131 632	132 410	135 479

**Tabell 11f. Balanse og arbeidskapital pr 31.12.**

År	1 998	1 999	2 000	2 001	2 002
Kontanter og bankinnskudd	242 654	263 223	234 792	259 945	311 416
Andre krav	75 211	67 910	75 152	76 545	81 285
Omløpsmidler, jordbruk	213 860	181 702	200 154	229 849	239 332
Omløpsmidler, skogbruk	529	644	271	1 273	320
Omløpsmidler, tilleggsnæringer	2 239	2 450	2 475	5 422	10 169
Omløpsmidler, andre næringer	61 732	70 949	86 882	84 284	106 963
<b>Omløpsmidler i alt</b>	<b>596 224</b>	<b>586 879</b>	<b>599 726</b>	<b>657 318</b>	<b>749 485</b>
Anleggsmidler, jordbruk	938 179	977 230	1 051 879	1 177 298	1 305 403
Anleggsmidler, skogbruk	137 689	134 128	132 320	129 917	145 483
Anleggsmidler, tilleggsnæringer	29 312	34 410	43 814	49 027	50 089
Anleggsmidler, andre næringer	31 127	7 895	7 514	4 199	8 097
Privat hovedbygninger	298 664	301 306	357 468	402 860	436 449
Privat, annet	106 234	103 974	112 799	111 270	130 921
<b>Anleggsmidler i alt</b>	<b>1 541 206</b>	<b>1 558 943</b>	<b>1 705 794</b>	<b>1 874 571</b>	<b>2 076 442</b>
<b>Eiendeler i alt</b>	<b>2 137 430</b>	<b>2 145 821</b>	<b>2 305 520</b>	<b>2 531 889</b>	<b>2 825 927</b>
Eiendeler i jordbruket	1 152 040	1 158 931	1 252 033	1 407 147	1 544 735
Kortsiktig gjeld	281 906	284 398	302 848	370 537	335 240
Langsiktig gjeld	606 873	641 033	692 128	776 081	864 106
<b>Gjeld i alt</b>	<b>888 779</b>	<b>925 432</b>	<b>994 976</b>	<b>1 146 618</b>	<b>1 199 346</b>
Endring i året, kroner	18 509	50 415	29 394	88 792	-8 782
<b>Egenkapital</b>	<b>1 248 651</b>	<b>1 220 390</b>	<b>1 310 544</b>	<b>1 385 271</b>	<b>1 626 581</b>
Egenkapitalprosent	58	57	57	55	58
Endring i året (sparing)	8 826	9 925	40 773	8 224	98 602
<b>Arbeidskapital</b>	<b>314 319</b>	<b>302 480</b>	<b>296 878</b>	<b>286 781</b>	<b>414 245</b>
Endring i året	22 294	18 107	25 035	-23 510	51 533
1) Kalkulasjonsrente	6,5%	7,0%	7,0%	7,0%	7,0%



## Fylkestall, Oppland, alle driftsformer

Tabell 12a. Produksjonstekniske data og oppnådde priser

År	1 998	1 999	2 000	2 001	2 002
Antall bruk	90	85	80	80	77
Brukers alder	48	47	48	48	48
<b>Arealfordeling og avling</b>					
Korn, daa	45,8	51	53,9	47,8	50,6
Grovfôr, daa	153,2	158,3	152,1	166,6	175,2
Annet areal, daa	4,2	4,8	5,4	6,3	5,8
Jordbruksareal, daa	203,2	214,1	211,4	220,7	231,6
- herav leid areal, daa	44,8	49	49,9	49,4	57,2
Korn, FEm pr daa <sup>1)</sup>	442	382	420	407	364
Grovfôr, FEm pr daa	361	367	380	365	347
Jordbruksareal, FEm pr daa	384	371	392	377	356
<b>Husdyrproduksjon</b>					
Antall årskyr	9,6	9,9	9,2	10,0	10,1
Kumelk, liter omsatt	51 499	53 877	50 739	52 922	53 955
Melkekvote	52 244	54 374	50 610	53 240	54 249
Produsert melk pr årsku, kg	6 269	6 224	6 281	6 108	6 144
Storfekjøtt, kg omsatt	3 509	3 744	3 771	3 669	4 107
Antall avlsgriser	1,9	1,9	1,8	1,5	1,6
Salgbare smågriser	30	33	27	32	30
Svinekjøtt slaktegris, kg omsatt	1 434	1 730	1 924	1 948	2 020
Antall vinterfôra sauer (vfs)	13	13	13	14	9
Kg kjøtt pr vfs	24	27	27	26	44
Ull, kg omsatt pr vfs	5,1	5,2	4,9	5,3	6,9
<b>Arbeidsforbruk, timer</b>					
Bruker	1 986	2 044	2 052	2 062	2 064
Ektefelle	480	437	440	421	405
Barn under 17 år	21	13	20	9	13
Sum familie	2 487	2 494	2 512	2 492	2 482
Leid arbeid	711	773	636	594	597
Sum timer i jordbruket	3 198	3 267	3 148	3 086	3 079
Sum timer i skogbruket	70	70	50	47	47
Sum timer i tilleggsnæring	98	135	82	106	119
Familiens arbeid på nyanlegg	43	14	42	20	19
Familiens arb. i annen virksomhet	1 111	1 091	1 153	1 078	996
<b>Oppnådde priser</b>					
Bygg, kr pr kg	1,91	2,01	1,86	1,75	1,85
Kumelk, kr pr l <sup>2)</sup>	3,6	3,36	3,27	3,43	3,64
Kukjøtt, kr pr kg <sup>3)</sup>	34,48	31,65	23,78	25,12	25,19
Annet storfekjøtt, kr pr kg <sup>3)</sup>	40,89	37,48	28,96	31,08	31,69
Smågris for salg, kr pr stk.	765	665	601	740	754
Svinekjøtt slaktegris, kr pr kg	21,42	19,46	18,45	20,07	22,09
Sau- og lammekjøtt, kr pr kg	35,48	39,12	31,45	30,61	29,58
Ull, kr pr kg	33,00	31,45	30,59	32,19	31,98

Tabell 12b. Nettoinvesteringer

År	1 998	1 999	2 000	2 001	2 002
Jord, grøfter og vannanlegg	851	3 842	-868	-1 930	4 240
Driftsbygninger	8 250	-1 014	-714	-1 263	-12 160
Maskiner og redskap	5 560	17 682	-10 963	-4 022	-5 150
Melkekvote (ku og geit)	3 019	-83		3 079	1 864
Sum nettoinvesteringer	17 679	20 427	-12 545	-4 136	-11 206

1) Inkl. nyttet halm

2) I 1998 inkl. distriktstilskudd og grunntilskudd

3) I 1998 og 1999 inkl. distriktstilskudd og grunntilskudd

## Fylkestall, Oppland, alle driftsformer

Tabell 12c. Produksjonsinntekter pr bruk

År	1 998	1 999	2 000	2 001	2 002
Korn	38 584	37 356	40 276	34 696	35 031
Andre planteprodukter	22 053	22 092	21 659	26 921	31 063
<b>Planteprodukter i alt</b>	<b>60 637</b>	<b>59 448</b>	<b>61 935</b>	<b>61 617</b>	<b>66 094</b>
Storfe, melk	185 649	181 251	166 047	181 715	196 387
Storfe, livdyr	7 783	8 320	12 119	11 875	11 718
Kuslakt	41 414	37 538	24 369	29 752	30 454
Annet storfeslakt	96 547	87 087	81 264	79 353	92 605
Smågriser	18 221	16 798	11 329	20 999	19 440
Slaktegriser	31 286	33 195	34 954	38 222	46 326
Avlsgriser	3 470	1 261	1 990	1 530	2 076
Sauer, livdyr og slakt	13 291	15 191	12 923	12 666	12 709
Ull	2 256	2 042	1 665	2 240	2 498
Andre inntekter, husdyrholdet	12 912	14 706	12 614	17 943	15 186
<b>Husdyrprodukt i alt</b>	<b>412 829</b>	<b>397 390</b>	<b>359 274</b>	<b>396 295</b>	<b>429 399</b>
Areal og kulturlandskapstillegg, grovfôr	64 603	52 907	52 735	52 152	57 865
Areal og kulturlandskapstillegg, korn	12 229	13 319	13 503	14 882	15 945
Produksjonstillegg, husdyr	46 408	51 460	58 884	59 087	66 594
Driftstillegg, grunnstilskudd, distriktstilskudd	37 646	53 070	83 334	77 443	90 093
Refunderede avløserutgifter	33 776	38 380	40 352	42 553	46 997
Andre tilskudd	8 887	13 961	13 277	12 515	12 226
Bunnfradrag <sup>1)</sup>					-5 911
<b>Tilskudd i alt</b>	<b>203 548</b>	<b>223 096</b>	<b>262 085</b>	<b>258 632</b>	<b>283 809</b>
Leieinntekter, traktor og redskap	8 359	10 476	5 979	6 376	10 131
Andre inntekter	1 842	4 028	18 115	4 357	9 498
<b>Produksjonsinntekter i alt</b>	<b>687 215</b>	<b>694 438</b>	<b>707 388</b>	<b>727 277</b>	<b>798 931</b>

Tabell 12d. Kostnader pr bruk

År	1 998	1 999	2 000	2 001	2 002
Kraffôr	124 938	130 544	117 292	132 858	131 474
Andre førkostnader inkl. beiteleie	9 498	9 114	10 205	12 290	11 001
Såvarer	8 113	8 784	7 894	8 631	9 399
Handelsgjødsel og kalk	22 345	23 608	22 912	21 987	24 257
Plantevernmidler	2 424	3 308	2 938	7 621	3 818
Konserveringsmidler	4 835	4 721	4 039	3 963	4 325
Andre forbruksartikler m.v.	27 475	28 383	30 269	28 528	34 679
Kjøp av dyr	27 668	32 718	29 421	35 781	38 261
<b>Sum variable kostnader</b>	<b>227 296</b>	<b>241 180</b>	<b>224 970</b>	<b>251 659</b>	<b>257 214</b>
Leid arbeid	54 440	63 142	63 172	62 185	61 704
Drivstoff	9 440	10 090	13 160	13 537	13 609
Vedl.h. jord, veger, grøfter og vannanl.	4 062	5 735	4 835	5 103	4 887
Vedl.h. driftsbygninger	17 656	14 945	14 698	21 310	20 067
Vedl.h. traktor og maskiner	37 215	37 189	34 005	37 050	40 501
Avskr. jord, veger, grøfter og vannanl.	2 113	2 201	2 260	2 145	2 051
Avskr. driftsbygninger	24 391	25 299	26 140	26 724	27 673
Avskr. traktor og maskiner	41 664	45 316	42 717	42 694	44 096
Maskinleie	13 592	13 297	15 478	15 665	18 864
Andre faste kostnader	55 317	59 565	66 806	72 447	77 773
<b>Sum faste kostnader</b>	<b>259 890</b>	<b>276 779</b>	<b>283 271</b>	<b>298 860</b>	<b>311 225</b>
<b>Kostnader i alt</b>	<b>487 186</b>	<b>517 959</b>	<b>508 241</b>	<b>550 519</b>	<b>568 439</b>
Netto mek.kostnader pr FEm totalavl.	1,36	1,40	1,40	1,40	1,50
Netto mekaniseringskostnader pr daa	523	521	536	527	534

1) Bunnfradrag for 2002 er fordelt på AK-tilskudd og husdyrtilskudd

## Fylkestall, Oppland, alle driftsformer

Tabell 12e. Resultatregning

År	1 998	1 999	2 000	2 001	2 002
<b>Resultatregning i jordbruket</b>					
Driftsoverskudd	200 029	176 479	199 147	176 758	230 492
- Renter av jordbruksaktiva <sup>1)</sup>	66 705	75 300	73 976	77 524	81 167
Familiens arbeidsfortjeneste	133 324	101 179	125 171	90 604	149 325
Familiens arbeidsfortjeneste pr årsverk	98 907	74 850	91 935	67 080	111 001
Lønnsevne	187 764	164 321	188 343	152 789	211 029
Lønnsevne pr. time	59	50	60	50	69
Vederlag til arbeid og egenkap. pr årsv.	138 983	124 985	140 756	129 173	160 238
Vederl. til fam. arb.og egenkap. pr årsv.	138 330	117 012	129 995	113 923	152 913
<b>Regnskapssammendrag</b>					
Driftsoverskudd, jordbruk	200 029	176 479	199 147	176 758	230 492
Driftsoverskudd, skogbruk	25 491	9 698	15 162	18 563	11 380
Driftsoverskudd, tilleggsnæringer	12 971	20 068	10 589	15 539	15 369
Driftsoverskudd, andre næringer	7 760	13 791	15 738	19 789	17 548
Lønnsinntekt	135 815	131 144	146 811	145 048	144 638
Pensjoner og sykepenger	22 732	18 015	26 130	25 736	27 590
Gevinst/utbytte verdipapir	6 764	1 724	19 130	3 411	6 143
Årlige erstatninger og lignende	28 450	17 975	9 657	5 573	8 400
Familiens arbeid på nyanlegg	4 736	1 638	5 099	2 520	2 549
Renteinntekter	12 215	14 769	17 281	20 421	24 533
- Renteutgifter	29 243	37 414	39 071	41 372	46 257
- Kårutgifter	6 030	6 504	5 986	6 655	6 509
<b>Nettoinntekt</b>	<b>421 690</b>	<b>361 383</b>	<b>419 687</b>	<b>385 331</b>	<b>435 876</b>
Privatforbruk ekskl. skatt	251 340	258 617	272 958	279 051	268 983
Betalte skatter	106 802	123 852	125 149	126 554	123 173

Tabell 12f. Balanse og arbeidskapital pr 31.12.

År	1 998	1 999	2 000	2 001	2 002
Kontanter og bankinnskudd	276 885	291 625	303 445	331 452	422 691
Andre krav	106 107	101 506	94 931	117 553	117 453
Omløpsmidler, jordbruk	155 836	137 638	151 209	152 186	162 571
Omløpsmidler, skogbruk	3 662	1 973	1 968	4 517	1 684
Omløpsmidler, tilleggsnæringer	1 368	1 319	788	783	1 468
Omløpsmidler, andre næringer	82 064	81 509	97 684	109 986	92 946
<b>Omløpsmidler i alt</b>	<b>625 923</b>	<b>615 571</b>	<b>650 025</b>	<b>716 477</b>	<b>798 813</b>
Anleggsmidler, jordbruk	879 645	933 175	904 580	952 426	991 208
Anleggsmidler, skogbruk	90 215	102 224	89 918	98 423	104 401
Anleggsmidler, tilleggsnæringer	23 154	24 302	35 116	37 256	49 491
Anleggsmidler, andre næringer	24 121	24 082	23 272	32 468	47 506
Privat hovedbygninger	361 260	360 286	376 471	409 783	406 874
Privat, annet	92 969	90 155	95 035	98 734	114 222
<b>Anleggsmidler i alt</b>	<b>1 471 366</b>	<b>1 534 224</b>	<b>1 524 392</b>	<b>1 629 090</b>	<b>1 713 702</b>
<b>Eiendeler i alt</b>	<b>2 097 289</b>	<b>2 149 794</b>	<b>2 174 417</b>	<b>2 345 567</b>	<b>2 512 515</b>
Eiendeler i jordbruket	1 035 481	1 070 812	1 055 789	1 104 612	1 153 779
Kortsiktig gjeld	210 271	236 143	207 448	228 272	222 862
Langsiktig gjeld	403 451	449 642	488 928	477 145	532 437
<b>Gjeld i alt</b>	<b>613 722</b>	<b>685 785</b>	<b>696 376</b>	<b>705 417</b>	<b>755 299</b>
Endring i året, kroner	-2 789	21 638	16 392	36 546	-2 507
<b>Egenkapital</b>	<b>1 483 566</b>	<b>1 464 010</b>	<b>1 478 041</b>	<b>1 640 150</b>	<b>1 757 216</b>
Egenkapitalprosent	71	68	68	70	70
Endring i året (sparing)	93 363	-20 359	34 096	5 978	90 813
<b>Arbeidskapital</b>	<b>415 652</b>	<b>379 428</b>	<b>442 577</b>	<b>488 205</b>	<b>575 951</b>
Endring i året	54 281	-16 077	55 663	18 725	66 016
1) Kalkulasjonsrente	6,5%	7,0%	7,0%	7,0%	7,0%

**Fylkestall, Buskerud, alle driftsformer**
**Tabell 13a. Produksjonstekniske data og oppnådde priser**

År	1 998	1 999	2 000	2 001	2 002
Antall bruk	55	57	56	56	60
Brukers alder	46	46	47	47	48
<b>Arealfordeling og avling</b>					
Korn, daa	109,7	112	116,9	123,2	108,8
Grovfôr, daa	111,6	117,2	120,5	126,2	131,3
Annet areal, daa	5	6,9	6,4	3,6	5,4
Jordbruksareal, daa	226,3	236,1	243,8	253,0	245,5
- herav leid areal, daa	63,1	68,9	77,2	72,8	69,8
Korn, Fem pr daa <sup>1)</sup>	468	380	399	405	346
Grovfôr, Fem pr daa	369	370	350	340	335
Jordbruksareal, Fem pr daa	415	373	368	369	340
<b>Husdyrproduksjon</b>					
Antall årskyr	6,1	6,2	5,7	6,0	6,3
Kumelk, liter omsatt	35 104	35 402	32 553	34 409	35 345
Melkekvote	35 679	36 407	32 962	34 563	36 642
Produsert melk pr årsku, kg	6 465	6 474	6 356	6 401	6 270
Storfekjøtt, kg omsatt	2 566	2 812	3 060	2 589	713
Antall avlsgriser	0,9	0,5	0,5	0,7	0,8
Salgbare smågriser	7	6	5	7	12,5
Svinekjøtt slaktegris, kg omsatt	648	636	460	456	551
Antall vinterfôra sauer (vfs)	14	14	13	13	13
Kg kjøtt pr vfs	30	31	30	33	41
Ull, kg omsatt pr vfs	6,3	5,5	5,1	4,7	6,8
<b>Arbeidsforbruk, timer</b>					
Bruker	1 739	1 667	1 699	1 717	1 704
Ektefelle	359	359	388	411	375
Barn under 17 år	9	10	3	10	3
Sum familie	2 107	2 036	2 090	2 138	2 082
Leid arbeid	652	630	567	557	507
Sum timer i jordbruket	2 759	2 666	2 657	2 695	2 589
Sum timer i skogbruket	123	140	118	91	84
Sum timer i tilleggsnæring	112	102	142	100	130
Familiens arbeid på nyanlegg	75	59	58	55	23
Familiens arb. i annen virksomhet	1 435	1 408	1 447	1 298	1 102
<b>Oppnådde priser</b>					
Bygg, kr pr kg	1,86	1,94	1,69	1,78	1,81
Havre, kr pr kg	1,69	1,8	1,61	1,58	1,61
Hvete, kr pr kg	2,17	2,32	2,19	2,21	2,22
Kumelk, kr pr l <sup>2)</sup>	3,75	3,41	3,54	3,52	3,61
Kukjøtt, kr pr kg <sup>3)</sup>	33,22	30	24,55	25,77	25,85
Annet storfekjøtt, kr pr kg <sup>3)</sup>	38,03	34,1	29,94	32,08	31,68
Smågris for salg, kr pr stk.	662		634	750	783
Svinekjøtt slaktegris, kr pr kg	23,3	20,24	19,10	20,16	22,47
Sau- og lammekjøtt, kr pr kg	38,99	41,06	32,74	31,72	30,65
Ull, kr pr kg	35,58	34,48	35,15	34,13	37,08

**Tabell 13b. Nettoinvesteringer**

År	1 998	1 999	2 000	2 001	2 002
Jord, grøfter og vannanlegg	-285	6 984	3 418	585	11 131
Driftsbygninger	30 742	36 624	3 516	8 599	2 247
Maskiner og redskap	-8 561	13 252	20 306	5 255	12 278
Melkekvote (ku og geit)	8 395	0	-457	8 172	4 582
Sum nettoinvesteringer	30 290	56 860	26 783	22 611	30 238

1) Inkl. nyttet halm

2) I 1998 inkl. distriktstilskudd og grunntilskudd

3) I 1998 og 1999 inkl. distriktstilskudd og grunntilskudd

**Fylkestall, Buskerud, alle driftsformer**
**Tabell 13c. Produksjonsinntekter pr bruk**

År	1 998	1 999	2 000	2 001	2 002
Korn	100 096	87 984	88 169	97 378	72 964
Andre planteprodukter	12 316	15 686	16 815	15 224	37 529
<b>Planteprodukter i alt</b>	<b>112 412</b>	<b>103 671</b>	<b>104 984</b>	<b>112 602</b>	<b>110 493</b>
Storfe, melk	131 755	120 871	115 318	121 008	127 659
Storfe, livdyr	10 147	13 483	5 282	14 638	6 117
Kuslakt	25 646	21 195	22 757	21 634	25 105
Annet storfeslakt	70 292	66 154	70 190	50 626	58 439
Smågriser	1 365	-275	302	6 769	4 119
Slaktegriser	12 015	13 086	9 438	8 773	13 081
Avlsgriser	1 672	-59	1 568	1 587	1 192
Sauer, livdyr og slakt	17 954	18 195	14 586	14 331	16 019
Ull	3 091	2 511	2 080	2 081	3 709
Andre inntekter, husdyrholdet	9 106	7 062	6 891	22 717	41 379
<b>Husdyrprodukt i alt</b>	<b>283 043</b>	<b>262 224</b>	<b>248 412</b>	<b>264 164</b>	<b>296 819</b>
Areal og kulturlandskapstillegg, grovfôr	48 461	36 893	41 466	39 432	43 682
Areal og kulturlandskapstillegg, korn	27 512	31 025	28 934	32 992	32 371
Produksjonstillegg, husdyr	36 409	39 558	43 399	43 709	46 932
Driftstillegg, grunntilskudd, distriktstilskudd	27 583	36 999	52 343	48 420	54 481
Refunderte avløserutgifter	26 145	26 842	31 032	34 060	31 317
Andre tilskudd	14 606	16 114	26 430	13 330	18 961
Bunnfradag <sup>1)</sup>					-5 700
<b>Tilskudd i alt</b>	<b>180 716</b>	<b>187 431</b>	<b>223 604</b>	<b>211 943</b>	<b>222 044</b>
Leieinntekter, traktor og redskap	16 144	16 520	11 120	10 624	14 596
Andre inntekter	1 861	1 262	25 366	10 443	9 992
<b>Produksjonsinntekter i alt</b>	<b>594 177</b>	<b>571 107</b>	<b>613 486</b>	<b>609 776</b>	<b>653 944</b>

**Tabell 13d. Kostnader pr bruk**

År	1 998	1 999	2 000	2 001	2 002
Kraffôr	73 755	73 034	67 046	78 887	89 997
Andre fôrkostnader inkl. beiteleie	8 582	9 125	10 412	12 146	9 713
Såvarer	10 364	14 141	13 998	14 355	12 144
Handelsgjødsel og kalk	26 533	26 654	25 483	23 295	27 957
Plantevernmidler	5 969	5 999	5 850	7 621	9 896
Konserveringsmidler	3 428	3 262	3 217	3 512	3 016
Andre forbruksartikler m.v.	20 676	21 531	22 278	24 201	26 389
Kjøp av dyr	20 101	23 690	23 241	15 789	18 000
<b>Sum variable kostnader</b>	<b>169 408</b>	<b>177 435</b>	<b>171 525</b>	<b>179 806</b>	<b>197 112</b>
Leid arbeid	43 252	49 129	47 107	49 627	45 187
Drivstoff	9 752	11 283	14 447	15 725	14 296
Vedl.h. jord, veger, grøfter og vannanl.	5 778	5 944	7 029	6 648	6 832
Vedl.h. driftsbygninger	15 577	14 724	13 947	20 186	17 558
Vedl.h. traktor og maskiner	34 810	36 093	39 788	37 519	42 958
Avskr. jord, veger, grøfter og vannanl.	2 004	1 969	1 972	1 909	1 759
Avskr. driftsbygninger	24 050	26 036	26 847	28 565	28 037
Avskr. traktor og maskiner	38 195	41 497	45 641	41 778	39 445
Maskinleie	15 063	10 785	13 964	13 392	16 543
Andre faste kostnader	58 437	61 061	68 197	70 859	69 262
<b>Sum faste kostnader</b>	<b>246 918</b>	<b>258 521</b>	<b>278 939</b>	<b>286 208</b>	<b>281 877</b>
<b>Kostnader i alt</b>	<b>416 326</b>	<b>435 956</b>	<b>450 464</b>	<b>466 014</b>	<b>478 989</b>
Netto mek.kostnader pr FEm totalavl.	1,0	1,1	1,2	1,2	1,4
Netto mekaniseringskostnader pr daa	415	412	457	431	473

1) Bunnfradrag før 2002 er fordelt på AK-tilskudd og husdyrtilskudd

**Fylkestall, Buskerud, alle driftsformer**
**Tabell 13e. Resultatregning**

År	1 998	1 999	2 000	2 001	2 002
<b>Resultatregning i jordbruket</b>					
Driftsoverskudd	177 851	135 151	163 022	143 762	174 955
- Renter av jordbruksaktiva <sup>1)</sup>	66 143	73 873	78 675	85 237	86 221
Familiens arbeidsfortjeneste	111 708	61 278	84 347	58 525	88 734
Familiens arbeidsfortjeneste pr årsverk	97 817	55 529	74 459	50 505	78 633
Lønnsevne	154 960	110 407	131 454	108 152	133 921
Lønnsevne pr. time	56,17	41,41	49,47	40,13	51,73
Vederlag til arbeid og egenkap. pr årsv.	139 103	115 850	132 008	116 310	138 748
Vederl. til fam. arb.og egenkap. pr årsv.	144 274	107 177	126 236	103 786	132 492
<b>Regnskapssammendrag</b>					
Driftsoverskudd, jordbruk	177 851	135 151	163 022	143 762	174 955
Driftsoverskudd, skogbruk	35 001	38 718	35 771	30 232	26 920
Driftsoverskudd, tilleggsnæringer	19 217	22 692	29 529	24 654	25 881
Driftsoverskudd, andre næringer	28 792	39 289	43 645	44 609	39 046
Lønnsinntekt	162 013	169 850	184 768	175 810	180 062
Pensjoner og sykepenger	19 343	18 233	17 243	29 630	27 226
Gevinst/utbytte verdipapir	2 920	7 022	7 363	5 860	11 961
Årlige erstatninger og lignende	12 347	9 603	4 424	9 796	7 192
Familiens arbeid på nyanlegg	8 425	6 914	7 191	7 016	3 151
Renteinntekter	12 582	15 199	15 753	16 724	18 928
- Renteutgifter	28 517	35 457	36 886	43 388	47 416
- Kårutgifter	7 383	7 944	7 774	8 605	8 867
<b>Nettoinntekt</b>	<b>442 591</b>	<b>419 270</b>	<b>464 049</b>	<b>436 100</b>	<b>459 039</b>
Privatforbruk ekskl. skatt	271 924	290 603	297 498	290 777	316 632
Betalte skatter	121 847	139 955	141 464	138 468	136 239

**Tabell 13f. Balanse og arbeidskapital pr 31.12.**

År	1 998	1 999	2 000	2 001	2 002
Kontanter og bankinnskudd	257 133	299 445	283 343	282 356	277 015
Andre krav	109 812	126 145	132 472	124 642	144 540
Omløpsmidler, jordbruk	128 957	107 037	125 201	124 888	119 114
Omløpsmidler, andre næringer	66 718	78 682	97 670	109 480	114 898
<b>Omløpsmidler i alt</b>	<b>562 621</b>	<b>611 309</b>	<b>638 686</b>	<b>641 366</b>	<b>655 567</b>
Anleggsmidler, jordbruk	899 855	964 949	1 024 471	1 105 474	1 133 161
Anleggsmidler, skogbruk	190 559	216 079	257 042	256 695	213 998
Anleggsmidler, tilleggsnæringer	51 802	50 334	48 242	57 570	39 208
Anleggsmidler, andre næringer	63 049	48 279	70 183	65 227	59 746
Privat hovedbygninger	402 852	408 151	429 381	502 143	504 210
Privat, annet	79 331	78 148	94 361	141 348	170 471
<b>Anleggsmidler i alt</b>	<b>1 687 447</b>	<b>1 765 941</b>	<b>1 923 680</b>	<b>2 128 457</b>	<b>2 120 794</b>
<b>Eiendeler i alt</b>	<b>2 250 068</b>	<b>2 377 250</b>	<b>2 562 366</b>	<b>2 769 823</b>	<b>2 776 361</b>
Eiendeler i jordbruket	1 028 812	1 071 986	1 149 672	1 230 362	1 252 275
Kortsiktig gjeld	185 359	186 529	211 108	239 808	250 007
Langsiktig gjeld	491 722	560 593	609 451	720 572	692 714
<b>Gjeld i alt</b>	<b>677 081</b>	<b>747 123</b>	<b>820 559</b>	<b>960 380</b>	<b>942 721</b>
Endring i året, kroner	-4 442	59 071	36 413	104 349	61 423
<b>Egenkapital</b>	<b>1 572 987</b>	<b>1 630 127</b>	<b>1 741 807</b>	<b>1 809 443</b>	<b>1 833 640</b>
Egenkapitalprosent	70	69	68	65	66
Endring i året (sparing)	84 006	44 772	74 792	46 027	42 169
<b>Arbeidskapital</b>	<b>377 261</b>	<b>424 779</b>	<b>427 578</b>	<b>401 558</b>	<b>405 560</b>
Endring i året	42 616	36 110	3 790	3 740	22 222
1) Kalkulasjonsrente	6,5%	7,0%	7,0%	7,0%	7,0%

## Fylkestall, Vestfold, alle driftsformer

Tabell 14a. Produksjonstekniske data og oppnådde priser

År	1998	1999	2000	2001	2002
Antall bruk	35	36	36	33	32
Brukers alder	48	48	48	49	48
<b>Arealfordeling og avling</b>					
Korn, daa	209,2	211,5	230,0	227,0	226,3
Grovfôr, daa	53,1	66	62,1	55,4	68,9
Annet areal, daa	29,6	27,5	27,2	16,9	13,1
Jordbruksareal, daa	291,9	305,1	319,3	299,3	308,3
- herav leid areal, daa	81,3	89,2	106,3	81,5	102
Korn, FEm pr daa <sup>1)</sup>	459	377	424	403	354
Grovfôr, FEm pr daa	449	457	473	454	476
Jordbruksareal, FEm pr daa	443	397	424	407	377
<b>Husdyrproduksjon</b>					
Antall årskyr	4,9	6	5,3	5,1	6,3
Kumelk, liter omsatt	28 349	35 209	33 129	33 807	40 241
Melkekvote	29 738	36 276	36 079	33 985	40 433
Produsert melk pr årsku, kg	6 556	6 568	6 887	7 299	7 115
Storfekjøtt, kg omsatt	1 214	1 675	1 383	1 604	1 644
Antall avlsgriser	5,6	5,8	5,9	6,6	5,1
Salgbare smågriser	104	115	103	113	102
Svinekjøtt slaktegris, kg omsatt	6 882	8 791	8 824	9 578	7 819
Antall vinterfôra sauer (vfs)	1	1	1	2	4
Kg kjøtt pr vfs	33	19	34	36	31
Ull, kg omsatt pr vfs	4,9	4,9	5,0	3,5	7
<b>Arbeidsforbruk, timer</b>					
Bruker	1 645	1 729	1 705	1 575	1 519
Ektefelle	375	371	365	407	390
Barn under 17 år	8	1	23	2	7
Sum familie	2 028	2 101	2 093	1 984	1 916
Leid arbeid	479	568	465	458	440
Sum timer i jordbruket	2 507	2 670	2 558	2 442	2 356
Sum timer i skogbruket	110	111	107	109	100
Sum timer i tilleggsnæring	146	172	109	159	216
Familiens arbeid på nyanlegg	53	39	22	8	0
Familiens arb. i annen virksomhet	1 461	1 295	1 439	1 406	1 200
<b>Oppnådde priser</b>					
Bygg, kr pr kg	1,90	1,95	1,78	1,83	1,85
Havre, kr pr kg	1,71	1,75	1,66	1,62	1,69
Hvete, kr pr kg	2,31	2,24	2,28	2,27	2,23
Kumelk, kr pr l <sup>2)</sup>	3,61	3,41	3,35	3,35	3,57
Kukjøtt, kr pr kg <sup>3)</sup>	30,41	27,08	24,97	25,63	25,78
Annet storfekjøtt, kr pr kg <sup>3)</sup>	36,54	33,24	29,79	30,5	31,09
Smågris for salg, kr pr stk.	752	673	623	764	752
Svinekjøtt slaktegris, kr pr kg	23,23	20,39	19,12	20,27	21,95

Tabell 14b. Nettoinvesteringer

År	1 998	1 999	2 000	2 001	2 002
Jord, grøfter og vannanlegg	-960	224	15 056	-349	12 140
Driftsbygninger	16 045	14 733	-252	-15 903	-15 308
Maskiner og redskap	-11 972	25 788	-20 115	26 520	-17 971
Melkekvote (ku og geit)	2 855			5 695	7 058
Sum nettoinvesteringer	5 968	40 745	-5 311	15 963	-14 081

1) Inkl. nyttet halm

2) I 1998 inkl. distriktstilskudd og grunntilskudd

3) I 1998 og 1999 inkl. distriktstilskudd og grunntilskudd

## Fylkestall, Vestfold, alle driftsformer

### Tabell 14c. Produksjonsinntekter pr bruk

År	1 998	1 999	2 000	2 001	2 002
Korn	203 321	162 899	186 716	189 805	171 578
Andre planteprodukter	51 315	64 743	47 772	47 540	37 187
<b>Planteprodukter i alt</b>	<b>254 636</b>	<b>227 642</b>	<b>234 488</b>	<b>237 345</b>	<b>208 765</b>
Storfe, melk	102 471	120 019	111 037	113 104	143 627
Storfe, livdyr	6 936	6 599	14 798	5 704	8 215
Kuslakt	18 240	19 383	16 525	18 883	21 130
Annet storfeslakt	27 152	27 540	24 264	23 081	29 509
Smågriser	14 544	20 932	15 440	18 800	24 424
Slaktegriser	170 830	174 799	166 537	195 769	171 778
Avlsgriser	14 709	9 994	10 947	13 721	8 698
Andre inntekter, husdyrholdet	49 195	46 519	51 983	69 938	87 803
<b>Husdyrprodukt i alt</b>	<b>404 078</b>	<b>425 786</b>	<b>411 531</b>	<b>459 000</b>	<b>495 184</b>
Areal og kulturlandskapstillegg, grovfôr	20 210	17 901	17 782	15 439	18 656
Areal og kulturlandskapstillegg, korn	43 326	44 619	50 039	52 776	53 348
Produksjonstillegg, husdyr	22 676	29 167	30 797	35 111	40 021
Driftstillegg, grunntilskudd, distriktstilskudd	13 143	20 952	23 191	21 252	26 274
Refunderte avløserutgifter	14 950	20 820	25 628	21 780	27 085
Andre tilskudd	16 859	18 367	28 735	5 952	19 956
Bunnfradrag <sup>1)</sup>					-5 813
<b>Tilskudd i alt</b>	<b>131 164</b>	<b>151 825</b>	<b>176 172</b>	<b>152 310</b>	<b>179 527</b>
Leieinntekter, traktor og redskap	20 123	18 099	9 116	14 651	16 586
Andre inntekter	3 852	2 150	4 855	11 642	3 100
<b>Produksjonsinntekter i alt</b>	<b>813 852</b>	<b>825 503</b>	<b>836 162</b>	<b>874 948</b>	<b>903 162</b>

### Tabell 14d. Kostnader pr bruk

År	1 998	1 999	2 000	2 001	2 002
Kraftfôr	146 746	173 148	159 642	179 284	183 778
Andre førkostnader inkl. beiteleie	6 048	4 034	6 663	5 715	1 891
Såvarer	21 294	25 274	20 448	26 344	22 768
Handelsgjødsel og kalk	39 866	39 801	31 564	37 492	43 799
Plantevernmidler	11 804	11 078	10 821	12 722	16 921
Konserveringsmidler	2 765	2 594	2 568	2 033	2 463
Andre forbruksartikler m.v.	26 002	28 510	26 156	28 050	30 099
Kjøp av dyr	34 426	52 476	48 087	56 400	61 166
<b>Sum variable kostnader</b>	<b>288 952</b>	<b>336 915</b>	<b>305 949</b>	<b>348 040</b>	<b>362 885</b>
Leid arbeid	35 449	43 366	41 674	36 476	41 714
Drivstoff	11 848	14 456	18 126	18 311	15 530
Vedl.h. jord, veger, grøfter og vannanl.	6 873	7 524	5 179	6 741	7 649
Vedl.h. driftsbygninger	16 377	16 589	15 104	15 016	14 937
Vedl.h. traktor og maskiner	33 867	33 312	33 419	33 847	32 547
Avskr. jord, veger, grøfter og vannanl.	1 674	1 704	3 405	1 554	1 127
Avskr. driftsbygninger	34 560	41 337	42 053	41 861	43 114
Avskr. traktor og maskiner	43 611	48 939	54 974	48 592	46 045
Maskinleie	15 256	15 719	25 370	18 323	26 627
Andre faste kostnader	73 452	76 391	85 284	81 029	85 287
<b>Sum faste kostnader</b>	<b>272 967</b>	<b>299 337</b>	<b>324 588</b>	<b>301 750</b>	<b>314 577</b>
<b>Kostnader i alt</b>	<b>561 919</b>	<b>636 252</b>	<b>630 537</b>	<b>649 790</b>	<b>677 462</b>
Netto mek.kostnader pr FEm totalavl.	0,76	0,92	0,85	0,97	1,06
Netto mekaniseringskostnader pr daa	336	364	359	394	401

1) Bunnfradrag for 2002 er fordelt på AK-tilskudd og husdyrtilskudd



**Fylkestall, Vestfold, alle driftsformer**
**Tabell 14e. Resultatregning**

År	1 998	1 999	2 000	2 001	2 002
<b>Resultatregning i jordbruket</b>					
Driftsoverskudd	251 933	189 251	205 625	225 158	225 700
- Renter av jordbruksaktiva <sup>1)</sup>	83 032	101 520	103 676	107 105	112 289
Familiens arbeidsfortjeneste	168 901	87 731	101 949	118 053	113 411
Familiens arbeidsfortjeneste pr årsverk	153 660	77 041	89 869	109 782	109 208
Lønnsevne	204 350	131 097	143 623	154 529	155 125
Lønnsevne pr. time	82	49	56	63	66
Vederlag til arbeid og egenkap. pr årsv.	194 600	136 152	147 935	166 884	173 790
Vederl. til fam. arb.og egenkap. pr årsv.	208 313	134 943	144 066	171 488	173 532
<b>Regnskapssammendrag</b>					
Driftsoverskudd, jordbruk	251 933	189 251	205 625	225 158	225 700
Driftsoverskudd, skogbruk	30 816	15 337	15 063	23 563	23 769
Driftsoverskudd, tilleggsnæringer	29 251	53 477	34 797	39 503	55 745
Driftsoverskudd, andre næringer	18 509	19 962	32 705	35 146	33 860
Lønnsinntekt	177 570	168 914	184 240	195 083	201 821
Pensjoner og sykepenger	8 136	20 137	20 903	31 971	53 529
Gevinst/utbytte verdipapir	12 632	3 398	-2 480	6 040	7 653
Årlige erstatninger og lignende	3 442	3 257	2 699	2 093	5 163
Familiens arbeid på nyanlegg	6 026	4 573	2 705	993	0
Renteinntekter	9 977	11 941	9 918	10 624	11 020
- Renteutgifter	45 645	64 235	69 871	69 792	79 349
- Kårutgifter	3 516	4 027	4 337	4 150	4 349
<b>Nettoinntekt</b>	<b>499 131</b>	<b>421 985</b>	<b>431 967</b>	<b>496 232</b>	<b>534 562</b>
Privatforbruk ekskl. skatt	290 256	310 136	304 884	323 803	335 314
Betalte skatter	141 475	155 067	150 054	142 877	159 464

**Tabell 14f. Balanse og arbeidskapital pr 31.12.**

År	1 998	1 999	2 000	2 001	2 002
Kontanter og bankinnskudd	181 351	176 463	212 067	206 949	248 544
Andre krav	111 143	127 019	135 548	147 465	129 743
Omløpsmidler, jordbruk	219 850	197 114	220 819	210 076	188 533
Omløpsmidler, andre næringer	121 396	137 988	124 568	117 296	83 886
<b>Omløpsmidler i alt</b>	<b>633 740</b>	<b>638 584</b>	<b>693 002</b>	<b>681 786</b>	<b>650 706</b>
Anleggsmidler, jordbruk	1 067 833	1 252 919	1 263 533	1 321 390	1 408 032
Anleggsmidler, skogbruk	114 021	124 047	157 950	209 866	250 539
Anleggsmidler, tilleggsnæringer	28 697	26 406	25 612	22 386	78 772
Anleggsmidler, andre næringer	38 339	34 476	35 725	72 521	47 948
Privat hovedbygninger	344 411	372 230	389 196	401 430	488 097
Privat, annet	105 044	104 320	105 441	100 170	101 448
<b>Anleggsmidler i alt</b>	<b>1 698 345</b>	<b>1 914 398</b>	<b>1 977 457</b>	<b>2 127 763</b>	<b>2 374 836</b>
<b>Eiendeler i alt</b>	<b>2 332 085</b>	<b>2 552 982</b>	<b>2 670 459</b>	<b>2 809 549</b>	<b>3 025 542</b>
Eiendeler i jordbruket	1 287 682	1 450 033	1 484 352	1 531 466	1 596 565
Kortsiktig gjeld	357 253	346 017	402 743	306 167	286 547
Langsiktig gjeld	652 267	802 359	837 002	827 091	1 013 003
<b>Gjeld i alt</b>	<b>1 009 519</b>	<b>1 148 376</b>	<b>1 239 745</b>	<b>1 133 258</b>	<b>1 299 550</b>
Endring i året, kroner	-14 580	32 215	70 524	-12 915	98 906
<b>Egenkapital</b>	<b>1 322 566</b>	<b>1 404 606</b>	<b>1 430 714</b>	<b>1 676 291</b>	<b>1 725 992</b>
Egenkapitalprosent	57	55	54	60	57
Endring i året (sparing)	95 541	-10 819	60 750	79 307	49 849
<b>Arbeidskapital</b>	<b>276 488</b>	<b>292 567</b>	<b>290 259</b>	<b>375 619</b>	<b>364 159</b>
Endring i året	120 754	8 640	35 932	18 188	23 751
1) Kalkulasjonsrente	6,5%	7,0%	7,0%	7,0%	7,0%

## Fylkestall, Telemark, alle driftsformer

Tabell 15a. Produksjonstekniske data og oppnådde priser

År	1 998	1 999	2 000	2 001	2 002
Antall bruk	33	33	31	29	26
Brukers alder	47	46	45	46	45
<b>Arealfordeling og avling</b>					
Korn, daa	49,8	52	59,5	74,2	85,6
Grovfôr, daa	108,7	117,4	116,8	135,5	144
Annet areal, daa	3,3	4,3	3,4	1,1	0,2
Jordbruksareal, daa	161,8	173,7	179,7	210,8	229,8
- herav leid areal, daa	72,3	78,1	86,3	114,7	133,2
Korn, FEm pr daa <sup>1)</sup>	395	382	340	373	294
Grovfôr, FEm pr daa	351	329	313	297	307
Jordbruksareal, FEm pr daa	362	339	318	323	303
<b>Husdyrproduksjon</b>					
Antall årskyr	5,7	6,2	5,5	6,0	5,8
Kumelk, liter omsatt	31 732	32 795	31 328	33 147	31 793
Melkekvote	34 327	35 990	35 076	35 366	36 490
Produsert melk pr årsku, kg	6 368	6 126	6 524	6 485	6 393
Storfekjøtt, kg omsatt	1 174	1 811	1 936	1 682	1 376
Antall avlsgriser	0,4	1,1	4,4	5,0	4,9
Salgbare smågriser	5	22	80	111	128
Svinekjøtt slaktegris, kg omsatt	61	49	2 218	7 174	7 265
Antall vinterfôra sauer (vfs)	16	14	12	12	11
Kg kjøtt pr vfs	24	22	26	30	51
Ull, kg omsatt pr vfs	3,7	5,2	4,7	5,3	10,1
<b>Arbeidsforbruk, timer</b>					
Bruker	1 471	1 443	1 553	1 570	1 549
Ektefelle	377	328	331	364	361
Barn under 17 år	14	28	24	32	24
Sum familie	1 862	1 799	1 908	1 966	1 934
Leid arbeid	400	411	505	406	487
Sum timer i jordbruket	2 262	2 210	2 413	2 372	2 421
Sum timer i skogbruket	147	123	91	63	103
Sum timer i tilleggsnæring	199	167	125	163	228
Familiens arbeid på nyanlegg	9	94	121	62	25
Familiens arb. i annen virksomhet	1 134	1 039	1 199	1 059	1 012
<b>Oppnådde priser</b>					
Bygg, kr pr kg	1,86	1,93	1,71	1,72	1,78
Havre, kr pr kg	1,68	1,76	1,57	1,49	1,58
Kumelk, kr pr l <sup>2)</sup>	3,65	3,29	3,23	3,40	3,87
Kukjøtt, kr pr kg <sup>3)</sup>	34,72	31,2	24,26	25,6	26,35
Annet storfekjøtt, kr pr kg <sup>3)</sup>	41,13	37,53	28,93	30,65	30,71
Smågris for salg, kr pr stk.	793	693	669	848	808
Svinekjøtt slaktegris, kr pr kg	19,85	19,96	19,48	20,15	22,59
Sau- og lammekjøtt, kr pr kg	35,13	39,09	33,64	30,96	30,21
Ull, kr pr kg	32,24	28,53	32,03	29,36	30,22

Tabell 15b. Nettoinvesteringer

År	1 998	1 999	2 000	2 001	2 002
Jord, grøfter og vannanlegg	-486	-2 601	2 281	-2 012	1 706
Driftsbygninger	33 318	11 166	26 842	45 723	57 398
Maskiner og redskap	11 514	-13 707	9 463	13 965	-6 932
Melkekvote (ku og geit)	11 604	-644	307	8 500	3 918
Sum nettoinvesteringer	55 950	-5 786	38 893	66 176	56 090

1) Inkl. nyttet halm

2) I 1998 inkl. distriktstilskudd og grunntilskudd

3) I 1998 og 1999 inkl. distriktstilskudd og grunntilskudd

## Fylkestall, Telemark, alle driftsformer

### Tabell 15c. Produksjonsinntekter pr bruk

År	1 998	1 999	2 000	2 001	2 002
Korn	36 607	39 543	33 053	50 918	48 450
Andre planteprodukter	6 260	15 183	13 056	9 368	8 759
<b>Planteprodukter i alt</b>	<b>42 868</b>	<b>54 725</b>	<b>46 109</b>	<b>60 286</b>	<b>57 209</b>
Storfe, melk	115 904	107 881	101 226	112 825	123 149
Storfe, livdyr	16 617	10 692	12 981	5 784	3 462
Kuslakt	22 773	17 130	12 797	14 125	15 873
Annet storfeslakt	25 571	38 364	31 426	31 830	31 953
Smågriser	3 730	14 154	27 105	51 012	56 835
Slaktegriser	1 101	1 969	45 822	144 667	167 006
Avlsgriser	855	1 549	17 670	26 009	25 933
Sauer, livdyr og slakt	17 590	13 087	12 646	12 436	16 147
Ull	2 333	1 936	1 418	2 056	3 171
Andre inntekter, husdyrholdet	15 599	10 501	12 042	13 815	18 007
<b>Husdyrprodukt i alt</b>	<b>222 073</b>	<b>217 263</b>	<b>275 133</b>	<b>414 559</b>	<b>461 536</b>
Areal og kulturlandskapstillegg, grovfôr	51 205	40 233	38 941	41 668	46 891
Areal og kulturlandskapstillegg, korn	13 113	14 858	15 054	19 926	25 230
Produksjonstillegg, husdyr	32 685	36 128	44 524	45 895	54 124
Driftstillegg, grunntilskudd, distriktstilskudd	25 258	32 976	48 722	45 982	61 120
Refunderte avløserutgifter	24 755	26 812	33 538	38 769	40 711
Andre tilskudd	13 138	21 779	25 476	25 359	28 127
Bunnfradrag <sup>1)</sup>					-6 000
<b>Tilskudd i alt</b>	<b>160 153</b>	<b>172 788</b>	<b>206 255</b>	<b>217 599</b>	<b>250 203</b>
Leieinntekter, traktor og redskap	9 888	9 991	9 966	11 456	18 565
Andre inntekter	8 967	258	16 316	15 773	96
<b>Produksjonsinntekter i alt</b>	<b>443 949</b>	<b>455 025</b>	<b>553 779</b>	<b>719 673</b>	<b>787 609</b>

### Tabell 15d. Kostnader pr bruk

År	1 998	1 999	2 000	2 001	2 002
Kraffôr	55 410	67 211	98 308	142 695	162 385
Andre fôrkostnader inkl. beiteleie	6 444	7 101	11 615	3 163	5 437
Såvarer	6 133	8 892	6 357	9 891	10 628
Handelsgjødsel og kalk	18 700	20 117	15 128	19 193	23 208
Plantevernmidler	2 480	3 185	3 104	4 027	6 323
Konserveringsmidler	3 089	3 974	3 314	1 855	3 916
Andre forbruksartikler m.v.	15 612	18 360	30 657	31 232	29 677
Kjøp av dyr	11 133	10 035	8 968	47 414	54 455
<b>Sum variable kostnader</b>	<b>119 002</b>	<b>138 876</b>	<b>177 451</b>	<b>259 470</b>	<b>296 029</b>
Leid arbeid	32 381	34 713	49 783	43 225	50 177
Drivstoff	7 417	7 792	10 308	12 850	14 217
Vedl.h. jord, veger, grøfter og vannanl.	3 225	4 530	3 468	5 301	4 704
Vedl.h. driftsbygninger	12 450	11 442	14 245	12 427	13 650
Vedl.h. traktor og maskiner	25 397	25 111	24 950	25 216	31 282
Avskr. jord, veger, grøfter og vannanl.	3 661	3 529	3 032	2 207	1 964
Avskr. driftsbygninger	16 231	17 746	22 731	28 218	34 082
Avskr. traktor og maskiner	31 304	31 711	35 049	37 537	35 252
Maskinleie	8 144	8 880	11 816	13 261	15 568
Andre faste kostnader	45 359	50 469	58 636	72 054	73 034
<b>Sum faste kostnader</b>	<b>185 569</b>	<b>195 923</b>	<b>234 018</b>	<b>252 296</b>	<b>273 930</b>
<b>Kostnader i alt</b>	<b>304 571</b>	<b>334 799</b>	<b>411 469</b>	<b>511 766</b>	<b>569 959</b>
Netto mek.kostnader pr FEm totalavl.	1	1	1	1	1
Netto mekaniseringskostnader pr daa	453	434	456	433	413

1) Bunnfradrag for 2002 er fordelt på AK-tilskudd og husdyrtilskudd

**Fylkestall, Telemark, alle driftsformer**
**Tabell 15e. Resultatregning**

År	1 998	1 999	2 000	2 001	2 002
<b>Resultatregning i jordbruket</b>					
Driftsoverskudd	139 378	120 226	142 310	207 907	217 650
- Renter av jordbruksaktiva <sup>1)</sup>	50 267	58 249	64 983	76 913	85 056
Familiens arbeidsfortjeneste	89 111	61 977	77 327	130 994	132 594
Familiens arbeidsfortjeneste pr årsverk	88 297	63 562	74 774	122 932	126 492
Lønnsevne	121 492	96 690	127 110	174 219	182 771
Lønnsevne pr. time	54	44	53	73	75
Vederlag til arbeid og egenkap. pr årsv.	130 431	115 667	131 640	172 759	180 690
Vederl. til fam. arb.og egenkap. pr årsv.	126 365	106 492	118 343	167 871	178 322
<b>Regnskapsammendrag</b>					
Driftsoverskudd, jordbruk	139 378	120 226	142 310	207 907	217 650
Driftsoverskudd, skogbruk	11 149	24 748	1 859	8 745	2 482
Driftsoverskudd, tilleggsnæringer	25 662	24 004	17 936	24 256	37 554
Driftsoverskudd, andre næringer	7 272	13 205	34 821	14 706	47 656
Lønnsinntekt	134 610	127 980	139 070	139 662	151 867
Pensjoner og sykepenger	36 562	39 707	37 400	36 109	28 205
Gevinst/utbytte verdipapir	5 805	395	5 366	255	-4 226
Årlige erstatninger og lignende	4 821	4 801	866	1 367	1 029
Familiens arbeid på nyanlegg	1 040	10 929	14 966	8 047	3 385
Renteinntekter	14 831	13 660	11 872	18 434	18 655
- Renteutgifter	28 420	37 751	38 645	52 614	54 746
- Kårutgifter	5 198	4 177	4 810	5 523	6 508
<b>Nettoinntekt</b>	<b>347 512</b>	<b>337 727</b>	<b>363 011</b>	<b>401 351</b>	<b>443 003</b>
Privatforbruk ekskl. skatt	249 736	257 942	270 783	273 657	297 695
Betalte skatter	99 831	101 248	97 576	109 322	123 396

**Tabell 15f. Balanse og arbeidskapital pr 31.12.**

År	1 998	1 999	2 000	2 001	2 002
Kontanter og bankinnskudd	261 821	256 849	281 890	313 513	296 414
Andre krav	84 291	75 800	81 800	58 373	59 821
Omløpsmidler, jordbruk	69 938	61 765	81 365	99 343	110 394
Omløpsmidler, skogbruk	667	506	71	76	142
Omløpsmidler, tilleggsnæringer	1 897	1 418	1 660	621	692
Omløpsmidler, andre næringer	69 749	70 939	73 801	64 726	73 869
<b>Omløpsmidler i alt</b>	<b>488 362</b>	<b>467 277</b>	<b>520 587</b>	<b>536 652</b>	<b>541 332</b>
Anleggsmidler, jordbruk	733 232	757 374	867 451	1 031 569	1 138 443
Anleggsmidler, skogbruk	104 158	110 984	139 495	124 870	170 255
Anleggsmidler, tilleggsnæringer	80 277	66 638	64 769	55 470	71 595
Anleggsmidler, andre næringer	24 649	18 114	9 332	14 499	16 036
Privat hovedbygninger	308 007	308 467	356 907	395 367	391 924
Privat, annet	138 131	115 791	117 183	116 588	117 732
<b>Anleggsmidler i alt</b>	<b>1 388 454</b>	<b>1 377 369</b>	<b>1 555 137</b>	<b>1 738 363</b>	<b>1 905 985</b>
<b>Eiendeler i alt</b>	<b>1 876 817</b>	<b>1 844 646</b>	<b>2 075 724</b>	<b>2 275 015</b>	<b>2 447 317</b>
Eiendeler i jordbruket	803 170	819 138	948 816	1 130 912	1 248 837
Kortsiktig gjeld	152 478	149 230	171 214	245 407	182 625
Langsiktig gjeld	412 809	453 311	533 022	617 287	682 306
<b>Gjeld i alt</b>	<b>565 288</b>	<b>602 542</b>	<b>704 236</b>	<b>862 694</b>	<b>864 931</b>
Endring i året, kroner	58 533	-30 162	76 494	94 191	18 934
<b>Egenkapital</b>	<b>1 311 529</b>	<b>1 242 104</b>	<b>1 371 488</b>	<b>1 412 321</b>	<b>1 582 386</b>
Egenkapitalprosent	70	67	66	62	65
Endring i året (sparing)	26 018	13 189	26 155	54 532	30 935
<b>Arbeidskapital</b>	<b>335 884</b>	<b>318 047</b>	<b>349 373</b>	<b>291 245</b>	<b>358 707</b>
Endring i året	-29 583	8 950	37 688	-4 050	41 669
1) Kalkulasjonsrente	6,5%	7,0%	7,0%	7,0%	7,0%

# Forklaring på faguttrykk

---

**Anleggsmidler** er eiendeler som er bestemt til varig eie eller bruk, det vil si alle eiendeler unntatt omløpsmidler. Anleggsmidlene har en funksjonstid i foretaket på over ett år. Eksempler på anleggsmidler er jord- og skogbruksarealer, driftsbygninger, maskiner og produksjonsdyr.

**Arbeid:** Både ubetalt og betalt leid arbeid, og familiens arbeid, registreres i timer etter medgått arbeidstid. For personer under 18 år eller over 65 år regnes arbeidstimene om til fullverdige timer.

**Arbeidskapital** er omløpsmidler minus kortsiktig gjeld. Arbeidskapitalen er et uttrykk for familiens likvide situasjon.

**Avlinger** registreres som lagringsdyktig mengde. For korn vil det si kilo med 15 % vanninnhold. Andre vekster registreres som kilo innhøstede rotvekster og poteter, kilo innkjørt høy, m<sup>3</sup> ferdig surfôrmasse, FEm oppfôret gras, grønnfôr og beite. Alle avlinger omregnes til FEm per daa.

**Avskrivninger** defineres som planmessig fordeling av eiendelenes verdiforringelse over eiendelenes forventede levetid. Verdiforringelsen skyldes slitasje, elde og teknisk utvikling.

**Balansen** er en oppstilling for brukerfamiliens eiendeler, gjeld og egenkapital 31.12.

**Bruk** er en driftsenhet i landbruket. Den kan bestå av eid og/eller leid areal.

**Brukeren** er den som administrerer driftsenheten. Han eller hun vil som oftest være eier av hele eller deler av den faste eiendommen, og er vanligvis den som har flest arbeidstimer på bruket.

**Dekningsbidrag** er produksjonsinntekter minus variable kostnader.

**Driftsoverskuddet** er produksjonsinntekter minus kostnader. Driftsoverskuddet er den godtgjørelsen familien får for innsatsen av eget arbeid og eventuelt ubetalt leid, og for egen og lånt kapital.

**Egenkapitalen (EK)** er den delen av totalkapitalen som tilhører brukerfamilien. Egenkapitalen beregnes ved å trekke samlet gjeld fra samlet verdi av eiendelene.

**Eiendeler:** Se stikkordene *anleggsmidler* og *omløpsmidler*.

**Familien** består av bruker og eventuell ektefelle, samboer eller partner og deres barn under 17 år.

**Familiens arbeidsfortjeneste** (beregnes bare for jordbruket) er driftsoverskuddet fratrukket kalkulert rente av eiendelene i jordbruket. Dette resultatmålet viser hva familien har igjen som godtgjørelse for egen arbeidsinnsats og for innsatsen til eventuelt ubetalt leid arbeidskraft. Som uttrykk for jordbrukseiendelenes verdi brukes gjennomsnittet av inngående og utgående balanse.

**Familiens arbeidsvederlag** er et kalkulert vederlag for familiens arbeidsinnsats. Familiens registrerte arbeidstimer er utgangspunkt. En beregner hva det ville ha kostet å leie arbeidskraft i like mange timer, til tarifflønn, inkludert feriepenge og betaling for bevegelige helligdager. Arbeidsgiveravgiften, som er regionalt differensiert, tas også med. Derfor vil arbeidsvederlaget per time variere mellom ulike områder.

**Faste kostnader** er kostnader som i en gitt periode ikke endrer seg nevneverdig med omfanget av produksjonen. Eksempler på faste kostnader er avskrivninger og vedlikehold av driftsbygninger.

**Gjeldsprosenten** er familiens gjeld i prosent av totalkapitalen og viser hvor stor del av eiendelene som er finansiert med fremmed kapital

**Inngående balanse (IB)** er balanse ved regnskapsårets begynnelse.

**Jordbruksareal:** Arealet av hver enkelt vekst registreres i dekar med en desimal. Areal med natureng og overflatedyrket beite reduseres for uproduktivt areal slik at en kommer fram til et produktivt nettoareal. Andel av fellesbeite regnes som del av bruket. Jordbruksarealet omfatter både eget og leid areal, og det er registrert hvor stort det leide arealet er.

**Kortsiktig gjeld** er gjeld som normalt forfaller til betaling innen ett år fra regnskapsavslutning, eller som er direkte knyttet til bedriftens kortsiktige omsetning av varer og tjenester.

**Kostnader** er verdien av varer og tjenester som er satt inn i produksjonen i regnskapsperioden.

**Langsiktig gjeld** er gjeld som normalt forfaller til betaling ett år eller mer etter regnskapsavslutning, og som ikke er knyttet til bedriftens kortsiktige omsetning av varer og tjenester.

**Lønnsevne** beregnes bare for jordbruket og forteller hvor mye jordbruket kan betale for samlet arbeidsinnsats når all kapital har fått sin godtgjøring. Den angis i kroner per bruk eller kroner per time.

**Lønnsevneprosenten** forteller hvordan den reelle godtgjørelsen for utført arbeid i jordbruket står i forhold til den godtgjørelsen som måtte ha blitt utbetalt dersom brukerfamilien skulle lønnes etter tariff.

**Nettoinntekt** er samlet driftsoverskudd fra all næringsvirksomhet, med tillegg av lønnsinntekter, pensjoner, kalkulert vederlag for familiens arbeidsinnsats på nyanlegg samt renteinntekter. Rente- og kårutgifter er trukket fra.

**Nettoinvestering** er nyanlegg minus avskrivninger, frasalg og investeringstilskudd.

**Netto mekaniseringskostnader** omfatter alle kostnader vedrørende maskininnsatsen (traktorer, skurtresker, yrkesbil og andre maskiner og redskaper), inklusive rente av bokført verdi, men fratrukket inntekter fra utleie av maskiner.

**Omløpsmidler** er eiendeler som ikke er anskaffet for varig eie eller bruk. De har enten en funksjonstid i foretaket på under ett år, eller de er knyttet til den kortsiktige omsetningen av varer og tjenester. Eksempler på omløpsmidler er bankinnskudd, kontanter, andre krav, slaktedyr og varelager.

**Produksjonsinntekter** er verdien av varer og tjenester som er produsert i løpet av året. Produksjonsinntektene omfatter derfor både hva som er solgt eller tatt ut til forbruk i løpet av året, og endringene i lagerbeholdningene av disse produktene.

**Rentekrav** er kalkulert rente av gjennomsnittlig verdi av eiendeler i jordbruket.

**Sparing** er økning i egenkapitalen i løpet av året.

**Utgående balanse (UB)** er balansen ved utgangen av regnskapsåret.

**Variable kostnader** er kostnader som i en gitt periode forandrer seg proporsjonalt med omfanget av produksjonen, slik som f. eks. såfrø, gjødsel og innkjøpt fôr. Drivstoff regnes som en fast kostnad.

**Vederlag til arbeid og egenkapital** (beregnes bare for jordbruket) omfatter driftsoverskuddet pluss kostnadene til leid arbeid minus jordbrukets andel av utgifter til renter og kår. Jordbrukets andel av utgifter til renter og kår settes lik den prosentandelen som verdien av eiendelene *i jordbruket* utgjør av sumverdien av *alle* eiendeler.

**Vederlag til familiens arbeid og egenkapital** (beregnes bare for jordbruket) omfatter driftsoverskuddet minus jordbrukets andel av utgifter til renter og kår.

**Årsverk:** Et årsverk er i 2002 definert som 1 845 registrerte timer.