

Sharkavirus på Plomme - en farlig virussjukdom

Dag Ragnar Blystad, Planteforsk Plantevernet

E-post: dag-ragnar.blystad@planteforsk.no

Sammendrag

Sharkavirus på plomme (eng.: plum pox potyvirus) er et av flere plantevirus som kan infisere plomme, men er mer skadelig enn de andre fordi det gir alvorlige fruktskader. Artikkelen inneholder en god del symptom bilder

Skadegjører

Sharkavirus på plomme (eng.: plum pox potyvirus) er et av flere plantevirus som kan infisere plomme, men er mer skadelig enn de andre fordi det gir alvorlige fruktskader.

Hovedutbredelsesområdet for sharkavirus er Sør-Øst Europa, hvor skadene på plomme og noen andre steinfrukter har vært meget store. Viruset spres under våre forhold hovedsakelig med podematerialet. Det kan også spres over kortere avstander av flere bladlusarter som forekommer på plomme hos oss. Slik spredning er imidlertid svakere hos oss enn i sørligere områder.

Sharkavirus på plomme er oppført på Norges liste over farlige skadegjørere som Statens landbrukstilsyn, med hjemmel i Plantesyjukdomslova, skal bekjempe.

Vertplanter

Foruten plomme angripes særlig aprikos og fersken. Flere andre arter av slekten Prunus som brukes som prydplanter, kan også angripes, mens søtkirsebær og surkirsebær antagelig er immune mot den formen av sharkavirus som er påvist hos oss.

Symptomer

Infiserte trær kan utvikle symptomer på både blad og frukt. Hvor sterke symptomer som utvikles varierer med art og sort.

Sharkavirus har i Norge særlig vært å finne i de to sortene 'Mallard' og 'Rivers Early Prolific'. Bladsymptomene i disse to sortene er relativt svake. Ofte ser en bare lysegrønne områder eller flekker på bladene, mens de bladsymptomene som regnes for typiske for sharkavirus - lyse ringer hvor det er typisk at innersiden av ringen er skarpere avgrenset enn yttersiden - er fraværende.

Sorter som viser fruktsymptomer får innsunkne ringer eller linjer. Under disse får fruktkjøttet brun-rød misfarging. Slik frukt får dårlig utvikling, faller tidlig av og er ofte verdiløs.

Meldeplikt

Ved mistanke om angrep av sharkavirus skal det gis melding til Statens landbrukstilsyn, postboks 3, 1430 Ås, tlf. 64 94 44 00. De vil sørge for at en planteinspektør tar ut en representativ prøve av de deler av treet som viser symptomer for nærmere analyse ved Planteforsk Plantevernet.

Bilder

Alle foto:
Dag-Ragnar Blystad



Plomme 'Rivers Early Prolific'. Under visse forhold gir sharkavirus svakt klørotiske flekker som kan være vanskelige å se hvis en ikke har noe gjennomfallende lys



Plomme 'Rivers Early Prolific'
Plommefruktene i venstre hånd er fra infiserte trær og har innsunkne flekker. De tre plommene til høyre er fra et friskt tre. De friske fruktene har en glatt overflate, er uten mørke flekker i fruktkjøttet og er ikke så modne



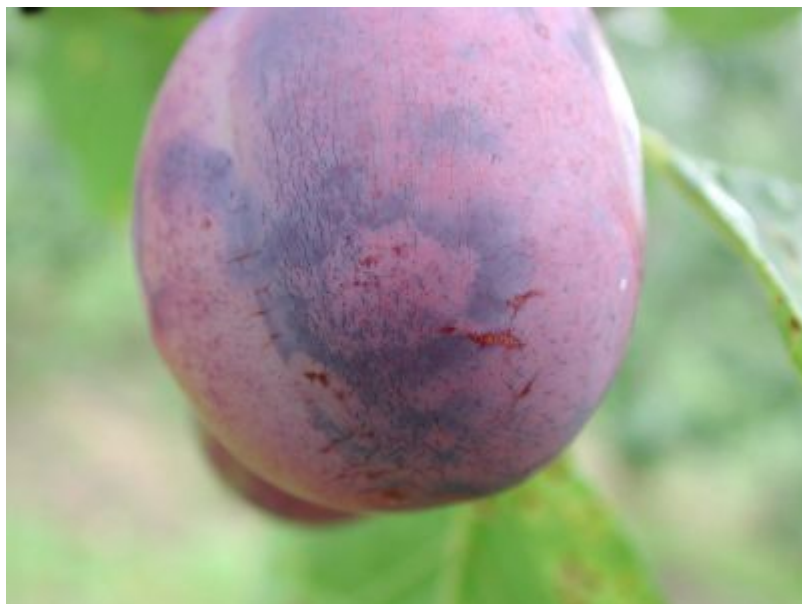
Frukt fra infiserte plommetre 'Rivers Early Prolific' med ringer på steinen og brune flekker i fruktkjøttet som skyldes sharkavirusinfeksjon



På bladene av plomme 'Mallard' ser en gulgrønne felter forårsaket av sharkavirus



Blader av plomme 'Mallard' med nekrotiske og gule flekker forårsaket av sharkavirus



Plomme 'Mallard' med blå ringer og tegninger som skyldes sharkavirus. 'Mallard' viser som oftest lite fruktsymptomer



Plomme 'Victoria' viser ingen eller svært svake bladsymptomer. Symptomene på dette bladet er synlige med gjennomfallende lys.



Plomme 'Victoria' med blå, innsunkne ringflekker som skyldes sharkavirus. Fruktene på infiserte 'Victoria'-trær kan skades sterkt



Plomme 'Victoria' med blå, innsunkne flekker og mørkfargede ringer