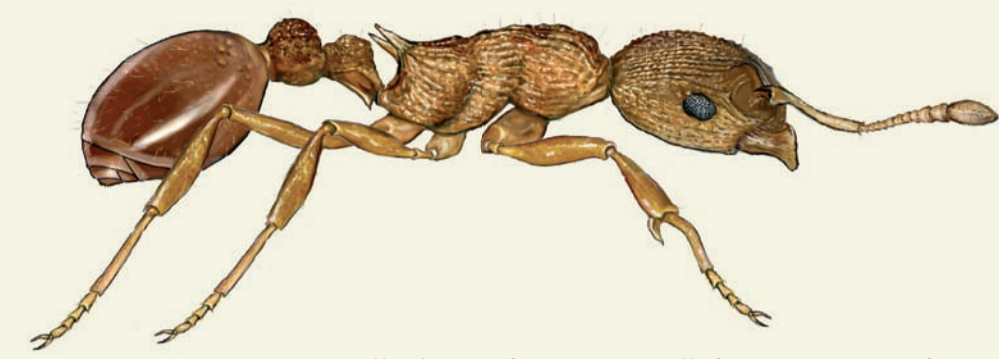


Maur har en sentral rolle i et omfattende økologisk samspill i skogen og er både til nytte og til skade

Maur, skogens arbeidere



"Plateeitermaur" (5,5-6,5 mm)
Myrmica lonae Finzi, 1926
Det er kjent 10 ulike arter av slekten "eitermaur" i Norge. Mange er vanlige, med stor utbredelse.



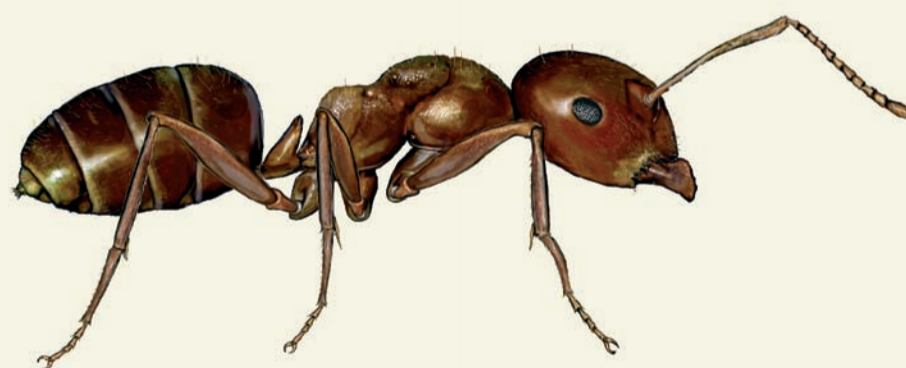
"Vanlig smalmaur" (3,8-4,5 mm)
Leptothorax acervorum (Fabricius, 1793)
"Vanlig smalmaur" er den vanligste og mest utbredte av slekten smalmaur i Norge. Denne arten finnes i hele landet i mange forskjellige miljøer.



"Røvermaur" (3,5-5,5 mm)
Harpagoxenus sublaevis Nylander, 1852
Dette er en sosialparasittisk art som har egne arbeidere, og som lever i samfunnene til smalmaurene. Utbredt i Norge, men ikke så vanlig.



"Svart sandmaur" (2,5-4,0 mm)
Tetramorium caespitum (Linnaeus, 1758)
Slekten har bare en art hos oss. Den er en vanlig art i lavlandet, særlig kyststrøk i Sør-Norge. Koloniene finnes under stein og i bakken på sandmark. Ofte på strandområder.



"Tvillingsukkermaur" (3,5-4,8 mm)
Lasius platythorax Seifert, 1991
"Tvillingsukkermauren" er veldig vanlig, og er utbredt i lavreliggende områder fra Sør-Norge og nordover til og med Nord-Trøndelag.

Når maur gnager i dødt trevirke i skogen, hjelper de til slik at ny vegetasjon lettere kan vokse fram. Når maur graver i jorda bedres vekstvilkårene for planter. Maur bidrar også til å spre frø og soppsporer, og er viktig som føde for dyr og fugler. Samtidig er de selv rovdyr som spiser andre insekter. Maur er en del av naturens renholdsvesen ved at de spiser åtsler • Mange maur har bladlus som husdyr som de "melker" en sukkerholdig saft (honningdugg) ut av • Noen maur holder andre maurarter som slaver, mens andre lever som fredelige gjester i andres maurtuer. Det finnes maur som er sosialparasitter og utnytter andre arters kolonier • Maurskader på treverk i hus og hytter er oftest gjort av stokkmaur og koster samfunnet millioner av kroner hvert år.



arbeider (6-14 mm)



dronning (16-18 mm)

"Varmekjær stokkmaur"

Camponotus ligniperda (Latreille, 1802)

Det finnes tre arter av slekten stokkmaur i Norge. Denne arten er vanlig og utbredt i lavreliggende områder og langs kysten nordover til og med Møre og Romsdal. Soleksponte plasser foretrekkes. "Varmekjær stokkmaur" er et viktig skadedyr i treverk i hus og hytter.



hann (8-12 mm)



"Gul engmaur" (2,2-4,8 mm)
Lasius flavus (Fabricius, 1781)
"Gul engmaur" lager kolonier som er karakteristiske ved sine høye gresstuer i åpne områder. Den er vanlig både i åpent lende og skogsmark, og finnes ofte i hager.

Skogsmaur - slekten *Formica*
Det er 18 arter skogsmaur hos oss, fordelt på 4 underslekter (se nedenfor). Skogsmaur bygger de store tuene man finner i skogen.



"Vanlig sauemaure" (4,5-7,0 mm)
Formica lemani Bondroit, 1917
Sauemaure tilhører underslekten *Servi-formica*. I Norge finnes 6 arter som er sorte eller brunsorte. Bygger ikke store tuer.



"Vanlig kløfthodemaure" (4,5-7,5 mm)
Formica exsecta Nylander, 1846
"Kløfthodeskogsmaure" er underslekten *Copto-formica*. Alle de 4 kjente norske artene bygger tuer.



"Slaveholdermaure" (6,0-9,0 mm)
Formica sanguinea Latreille, 1798
"Slaveholdermaure" er vår eneste art i underslekten *Raptoformica*. Den holder arter av sauemaurene som slaver i tua.



"Nordlig skogsmaure" (4,0-8,5 mm)
Formica aquilonia Yarrow, 1955
De røde skogsmaurene tilhører underslekten *Formica*. Underslekten er de egentlige røde skogsmaurene og vi har 7 arter i Norge. Flere av artene kan bygge kjempestore tuer.

Maur er samlet i en egen familie (Formicidae). Artene er ordnet i slekter og underslekter alt etter hvor nært beslektet de er. Det er i dag registrert 53 frittlevende arter av maur i Norge. Maur skiller seg ut fra andre insekter i Norge ved at de lever i flerårige samfunn. Maursamfunn består av tre kaster: dronning, arbeider og hann. Bare dronninger og hanner har vanligvis vinger. Etter parringen dør hannene, og dronningene mister vingene. Det kan variere mellom én og flere tusen dronninger, avhengig av art og naturforhold. Enkelte arter av skogsmaur danner superkolonier som omfatter mange tuer.