

Arealrekneskap for utmark

Utmarksbeitet i Hedmark



skog +
landskap

Yngve Rekdal

Tal frå prosjektet "Arealrekneskap i utmark" viser at Hedmark har 11 mill. dekar nyttbart beiteareal i utmark. Kvaliteten er noko lågare enn landssnittet. Spesielt for fylket er at beitekvaliteten er geografisk delt med svært gode beite i Nord-Østerdalen og skinnare sør og midt i fylket. Bruken av beitet har endra seg veldig med aukande rovdyrproblem, og beitedyr i utmark er no stort sett å finne i nord og på Hedmarken.

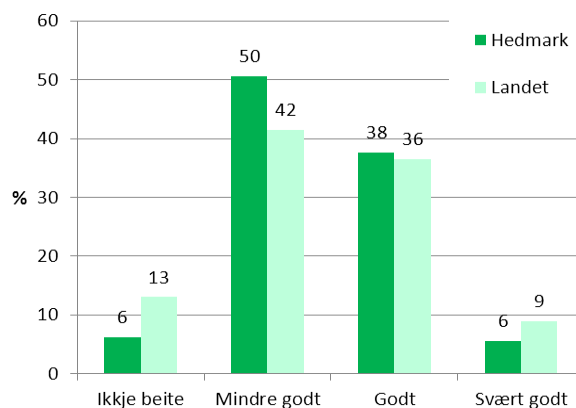
Beiteareal og beitekvalitet: Figur 1 viser landarealet i Hedmark fordelt på beitekvalitetar for husdyr. Klassene godt beite og svært godt beite utgjør til saman nyttbart beiteareal. Det vil seie det arealet beitedyr vil ta planter av betydning for tilvekst frå.

6 % av landarealet i fylket er klassen ikkje beite, som omfattar areal utan vegetasjonsdekke som bart fjell og blokkmark, samt jordbruksareal og bebygde areal. 94 % av arealet kan reknast som tilgjengeleg utmarksbeite. Figur 2 viser at av det tilgjengelege utmarksbeitet kan 54 % klassifiserast som mindre godt beite, 40 % som godt beite og 6 % som svært godt beite. Figurane viser også tal for heile landet, basert på 87 % av flatene i prosjektet. Kvaliteten på utmarksbeitet i Hedmark ligg noko under gjennomsnittet for landet.

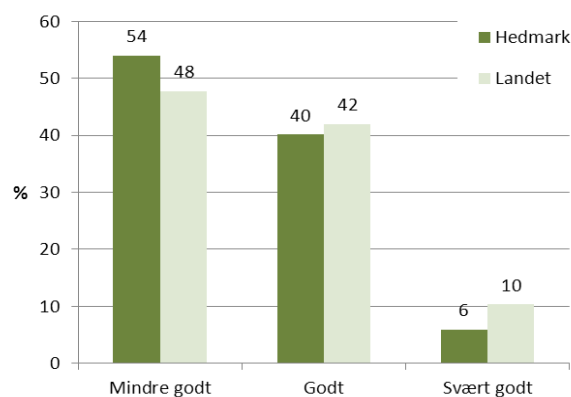
Varierende berggrunn og høgdetilhøve:

Utmarksbeitet i Hedmark byr på ulike naturtilhøve. Størstedelen av fylket er produktiv barskog, der beitetilgangen mykje er knytt til hogstflater. Mellom dalføra i midtre delar av fylket går landskapet over i fjellskogar med glissen bar- og bjørkeskog, brote opp av store myrareal og åsar som stadvis når over skoggrensa. Næringsfattige sandsteinar, kvartsittar, granittar og gneis dominerer berggrunnen i denne delen av fylket, og vegetasjonen har høgt innhald av lav som gjer Hedmark til "måssåfylket" framfor nokon andre.

Nord i fylket blir fjella høgare og det skjer eit skifte i berggrunnen til skifrige, lett vitterlege bergartar



Figur 1. Areal av ulik beitekvalitet for husdyr i Hedmark og for heile landet, vist som prosent av totalt landareal.

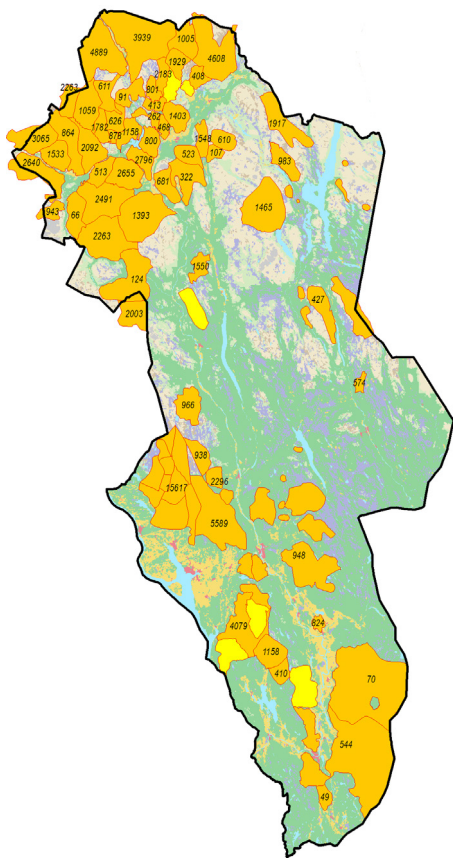


Figur 2. Areal av ulik beitekvalitet for husdyr i Hedmark og i heile landet, vist som prosent av tilgjengeleg utmarksbeiteareal.

som glimmerskifer og fyllitt. Plantelivet blir stadvis veldig frodig og i fjellbjørkeskog og snaufjell er det rike fjellbeite. Høgare fjell gjev innslag av snøleie i vegetasjonen slik at beitedyr kan trekkje opp i høgda med snøsmeltinga og få tilgang på nygrove utover ettersommaren og hausten. Det ser ein att i lammevekter som gjennomgåande er høgast i kommunane nord i fylket. Næringsrike bergarter finst også på Hedmarken, men her er mykje av dette arealet dyrka opp og utmarka heller fattig.

Beitebruk: Utmarksbeite er ein viktig del av ressursgrunnlaget for jordbruket i Hedmark. 20 000 storfe, 108 000 sau, 2 500 geit og 750 hest gjekk meir enn 5 veker på utmarksbeite i 2013. Over 38 % av fylkesarealet vart bruka av organiserte beitelag i 2012. I tillegg kjem også uorganiserte beitedyr, særleg storfe knytt til seterdrift eller meir gardsnære areal.

Det er store ulikheiter i beitebruken i Hedmark. I Nord-Østerdalen og på Hedmarken er det mykje dyr på utmarksbeite, mens det i midtre og sørlege delar av fylket er store areal som er unytta eller med eit veldig lågt dyretal.



Figur 3. Beitelag i Hedmark med sauetal for beitesesongen 2012. Storfelag er vist med lys gul farge.

Beitekapasitet: Ut frå fordelinga av beitekvalitetar kan det gjerast overslag over beitekapasitet. Her er det nyttbart beiteareal ein må ta utgangspunkt i.

Dette utgjør 44 % av fylkesarealet eller vel 11 mill. dekar. Omlag 60 saueeiningar (s.e.) per km² nyttbart beite kan sleppast på beite av den kvaliteten som finst i Hedmark. Samla beitekapasitet for

fylket, vurdert ut frå plantedekket, vil da bli 677 000 s.e. Noko areal kan vera praktisk vanskeleg å nytte som beite. Dette har vi ikkje tal for. Dersom vi skjønsmessig set det praktisk nyttbare beitearealet til 90 % av det som er nyttbart ut frå plantedekket, skulle Hedmark ha plass til 610 000 s.e. Beitetrykket frå husdyr i 2013 var 192 000 s.e.

Tilgjengeleg fôr er eit uttrykk for eit felles matfat som også andre dyreslag vil ta sin del av, først og fremst elg og rein i Hedmark. I fylket kan ein rekne omlag 25 000 elg, samt 10 000 villrein og tamrein som heilt eller delvis beitar i fylket. Beitetrykket frå hjortedyr på sommarbeite som er i konkurranse med husdyr kan settast til 106 000 s.e. Samla beitetrykk blir da om lag 300 000 s.e. Det vil seie at fôruttaket frå utmark i alle fall kan fordoblast.

Ledige beiteressursar: Denne utrekninga av ledig beitekapasitet i utmark har mange usikre faktorar, og er truleg eit forsiktig tal. Den viktigaste bodskapen er at Hedmark har store ledige beiteressursar i utmark. Det gjeld områda i sør og midtre delar av fylket der det i dag manglar eller er svært tynt med beitedyr, men også Nord-Østerdalen kan romme langt fleire dyr. I desse områda med høg kvalitet på utmarksbeitet, trengst fleire beitedyr for å ta vare på beitekvaliteten som mykje er ein arv etter tidlegare tiders meir intensive utmarkshausting.

Utmarksbeite kan drivast med godt resultat over heile Hedmark dersom ein tilpassar drifta til dei lokale naturvilkåra. Nokre bygder i nord har noko av det beste utmarksbeitet i Sør-Noreg, og har såleis særskilt gode vilkår for å utvikle beitenæring i utmark.



Sau i austsida av Håmmålsfjellet i Os (Foto Y. Rekdal).