

TORVGASGENERATORER OG TORVGASMOTORER

VI har tidligere omtalt torvgasanlæg av *Körtings, Riché's* og *Zieglers* konstruktion, se »Meddelelse« nr. 1 for 1907 side 45—49. I det efterfølgende skal vi ogsaa gi nogle oplysninger om torvgasgeneratorer og torvgasmotorer efter system *Luther*, Braunschweig.

Herav er der utført og i virksomhet flere anlæg i Tyskland og et i Sverige. Sidstnævnte anlæg, som vist i hosstaaende illustration, er paa 180 ehk. med elektrisk kraftoverføring og er leveret til gods-eier *C. Kuylenstjerna*, Sperlingsholm.

Brændsselforbruket har for dette anlægs vedkommende ved maa-linger vist sig at være 0,85 kg. torv pr. ehk. time maalt paa motor-akselen ved en gjennemsnitlig belastning av 189 ehk. Den anvendte torv har almindelig en brændværdi av 3 215 kalorier pr. kg.

Den maskintekniske afdeling ved »Bayerisches Gewerbemuseum« i Nürnberg har foretat indgaaende prøver med et Luthers 30 ehk. torvgasanlæg for at bringe paa det rene, hvordan torven egnet sig for fremstilling av torvgas og hvor høit brændsselforbruket var.

Anlægget bestod av en Luthers torvgasgenerator med skrubber, sagsponsrenser og vandadskiller. Motoren var en Luthers 4-takts torvgasmotor 310 m/m. cylinderdiameter \times 450 m/m. slag \times 200 normalt omdreiningstal pr. minut. Den var forsynet med elektromagnetisk antænding og reguleringen opnaaedes ved forøkelse eller formindskelse av fyldningen ved hjælp av en av regulatoren paavirket strupeventil. Motorens igangsætning skede ved hjælp av trykluft.

I gasledningen var indsat en prøvekran for at undersøke gasens tjæregehalt.

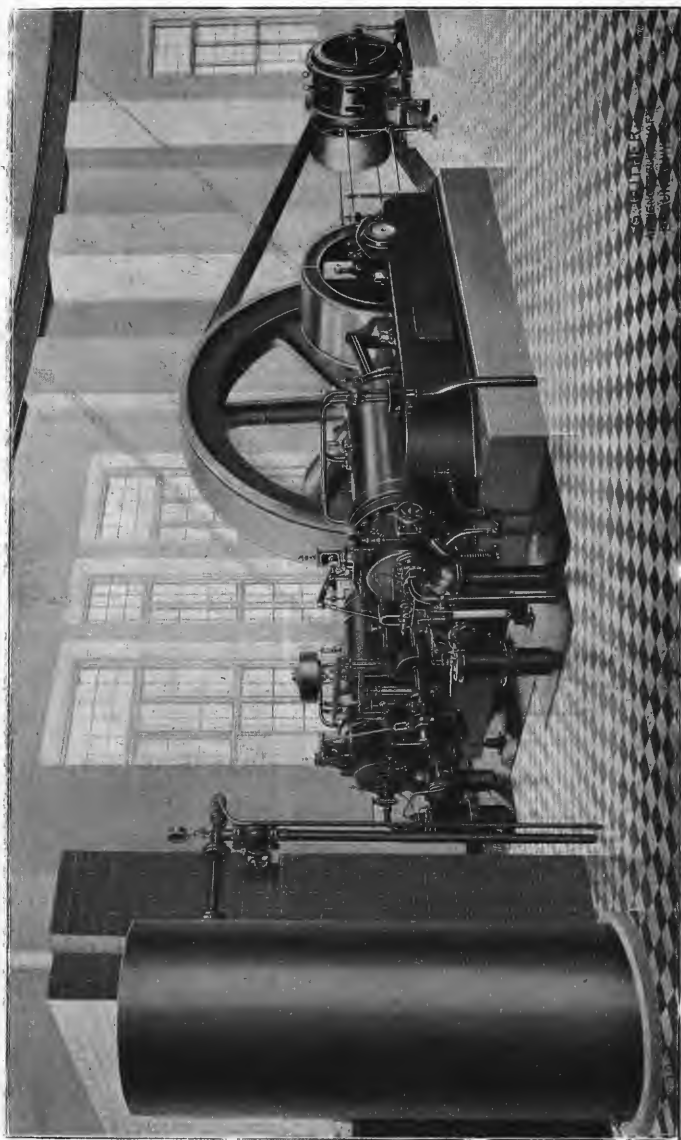
Den anvendte torv hadde en brændværdi av 4 152 kalorier pr. kg.

Vandgehalt	26,35 ⁰ / ₀
Askegehalt	4,08 ⁰ / ₀

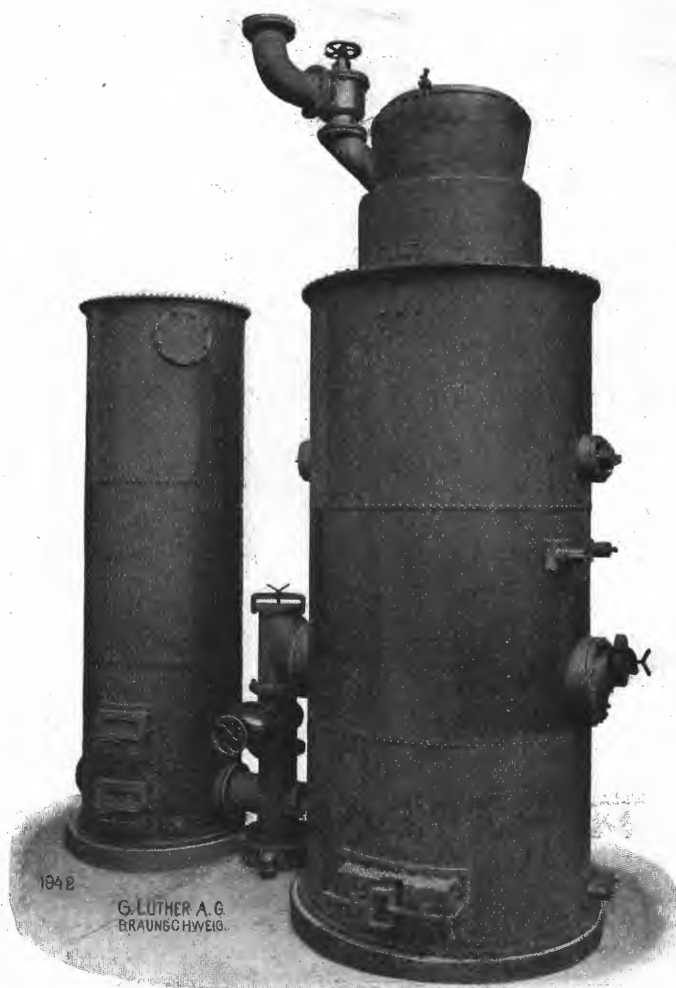
Torvgasen viste sig ved analyse at ha en brændværdi av 1 184,4 kalorier pr. m.³.

Forsøket, der blev foretat den 3die februar 1906 i løpet av 10 timer, viste en midlere kraftutvikling av 30,6 ehk. Torvforbruket pr. ehk. time var 0,883 kg.

Torvgasanlægget viste sig under forsøket at være driftssikkert. Betjeningen bestaar væsentlig i at paafylde torv i gasgeneratoren hver halve time. Slagning viste sig at være unødvendig, da den anvendte torv brændte slagfrit. Prøvekranen paa gasledning samt gaskranen paa indløpsventilen blev ved forsøkenes avslutning besigtiget uten at der fandtes spor av tjære, et tegn paa, at gasgeneratoren arbeidet saaledes, at *tjæredampene overførtes til permanente gaser.*



180 ehk. torvgaselektricitetsverk »System Luther«.
Leveret til godsøier C. Kuylensjerna, Sperlingsholm, Sverige.



180 ehk. torvgasgenerator med Skrubber.
»System Luther«.

Ved en prøve foretat med et 35 ehk. torvgasanlæg ved ovnfabrikken Høpfner i Nymphenburg var brændselforbruget 1,047 kg. pr. ehk. time. Den ved forsøket anvendte torv havde en varmeværdi av 3 250 kalorier pr. kg.

Under forudsætning av et brændselforbruk av 1 kg. pr. ehk. time og at brændtorven kan leveres i generatorhuset ved myren for 6 kr. pr. ton vil altsaa *brændselomkostningerne* beløpe sig til 60 øre pr. ehk. time.

IFØLGE en avisnotis skal aktiebolaget *Visby Cementfabrik* paa Gotland nu anlægge en torvgaskraftstation paa 1 500 ehk.

SAMMENSLUTNING AV TORVSTRØ-FABRIKER

BUSKERUD OG JARLSBERG TORVFABRIKERS FORENING stiftedes efter forutgaaende indbydelse paa et møte i Tønsberg den 14de april d. a. og omfatter samtlige torvstrøfabriker paa vestsiden av Kristianiafjorden.

Som foreningens formand valgtes *Gudbrand Kjekstad*, Røken og som næstformand *G. Haugerud*, Stokke.

Man enedes blandt andet om fælles priser og salgsbetingelser. Prisen for torvstrø blev sat til kr. 1,50 og for torvmuld til kr. 1,80 pr. balle ved fabriken som minimum pr. 30 dage uten fradrag av procenter.

FRA SVERIGE meddeles, at de fleste større torvstrøfabriker i Halland, Västergötland, Småland og Skåne har sluttet sig sammen og dannet »Svenska Torfförsäljningsaktiebolaget«, hvis hovedsæte er i Göteborg. Til formand i styret er valgt ingeniør H. A. Mueller, Malmö, og til administrerende direktør Richard Boley.

Selskapets formaal skal være at formidle salg av torvstrø indenlands og desuten skal der arbeides for en forøket eksport av svensk torvstrø, hvilket hittil har været vanskeliggjort av den sterke sammenlutning, som eksisterer i form av den engelsk-hollandske torvstrøtrust.
