

MEDDELELSER

FRA

DET NORSKE MYRSELSKAP

Nr. 5.

Oktober 1960.

58. årgang.

Redigert av Aasulv Løddesøl

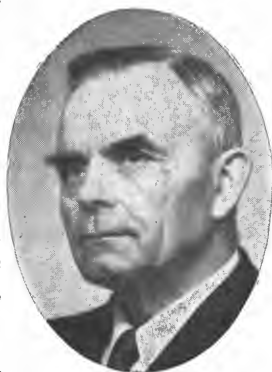
KONSULENT KNUT VETHE 70 ÅR.

Det norske myrselskaps alltid «unge» og aktive formann, konsulent og gårdbruker Knut Vethe, fylte 70 år den 19. september i år. Vi antar at denne meddelelsen vil forbause tidsskriftets lesere like meget som det forbauset oss som har stadig omgang med ham, da vi ble oppmerksom på dette faktum. Konsulent Vethes spenstige skikkelse og hans aldri sviktende interesse for alle ting som rører seg i tiden, herunder også de mange problemer ved den såkalte «Myrsaken», tyder nemlig på en betydelig lavere alder.

Av konsulent Vethes vita tar vi med her: Gårdbrukersønn fra Voss, født 19. september 1890, agronom fra Stend landbruksskole 1911 og landbrukskandidat fra Norges Landbruks-høgskole 1915. Av hans praksis nevner vi assistentstilling i jordkultur ved Landbrukshøgskolen i 2 år, i 3 år var han bestyrer av Grimsrød gård, Jeløy, og i 8 år forretningsfører i «Ukeskrift for Landbruk».

Fra 1928 har han vært landbrukskonsulent i firmaet Kali A/S, Oslo, en stilling som han fremdeles innehar. Samtidig har konsulent Vethe drevet eget gårdsbruk, først Gisle gård i Asker som forpaktning til 1937, og senere Eid gård i samme herred, som han kjøpte i 1937.

I årenes løp har konsulent Vethe innehatt en lang rekke tillitsverv, både kommunale og i forskjellige landbruksorganisasjoner. Her skal vi bare nevne hans tilknytning til Det norske myrselskap, hvor han ble innvalgt som medlem av styret i 1946. I 1950 ble Vethe valgt som selskapets nestformann, og da selskapets daværende formann, statsgeolog, dr. Gunnar Holmsen, i 1954 sa fra seg gjenvælg, var Vethe den selvskrevne formannskandidat. Vethe har senere innehatt vervet som selskapets fremste tillitsmann, et verv som han har skjøttet på en utmerket måte. Det kan i denne forbindelse nevnes at det var konsulent Vethe som forfattet Myrselskapets



Gårdbruker, konsulent Knut Vethe, Det norske myrselskaps formann siden 1954.

50-års jubileumsmelding i 1952; følgelig kjenner han selskapets historie og dets mange arbeidsoppgaver bedre enn de aller fleste i vårt land.

Alle vi som på en eller annen måte er knyttet til Det norske myrselskap, vil nytte den anledning som en slik milepel gir oss, til å sende formannen våre beste ønsker i anledning jubiléet, og samtidig vil vi uttale håpet om fortsatt godt samarbeid i mange år fremover!

KJEMISKE JORDANALYSER TIL ORIENTERING OM GJØDSELBEHOVET ¹⁾.

Av forsøksleder Gunnar Semb.

Forat våre kulturvekster skal få en normal utvikling og gi store avlinger, trenger de som kjent en rekke næringsstoffer. Avlingene er for en stor del avhengig av at tilgangen på de nødvendige næringsstoffer er tilstrekkelig og at ikke noen av dem forekommer i så stor mengde at det vanskeliggjør opptagelsen av andre eller virker uheldig på annen måte. Vi har også i vårt land eksempler på at det kan være mangel både på stoffer plantene opptar store mengder av, og som det vanlig blir gjødslet med og på andre som det blir opptatt bare små mengder av, de såkalte mikronæringsstoffene.

For å oppnå stor produksjon av vår dyrkede jord, noe som er et viktig mål hos oss med gjennomgående små bruksenheter og lite dyrket jord i det hele, må vi sørge for at plantene i likhet med husdyra, får den næringen de trenger. De store avlingene som vi jevnt over høster og det store forbruket av handelsgjødsel, viser at gårdbrukerne er klar over betydningen av gjødsling.

Det har vært en meget sterk økning av forbruket av handelsgjødsel særlig etter krigen (3,5 ganger så høyt som før krigen). Samtidig må vi regne med at mengden av husdyrgjødsel har gått tilbake, og i mange tilfelle blir det ikke brukt annet en handelsgjødsel. Denne utvikling har nok bidratt til at mangel på næringsstoffer som det vanligvis ikke blir gjødslet med, har gjort seg gjeldende ikke bare som enkelte spredte eksempler, men mer alminnelig under bestemte forhold. Jeg tenker her spesielt på magnesiummangel. Både mangelsymptomer på plantene og jordanalyser tyder på at den må være atskillig utbredt. Svovel er et annet viktig næringsstoff som også er kommet i søkelyset. Mangel på næringsstoffer som bor, kopper, mangan, sink, jern og molybden er kjent, og vi vet at mangel på disse stoffene kan føre til mer eller mindre mislykte avlinger.

1) Foredrag i Trøndelag Myrselskap 30. mars 1960.